

Gottfried Schultz Vertrieb GmbH & Co. KG

Angebotsnummer: 25816
Ausdruck vom: 27.04.2024

Volkswagen Arteon Shooting Brake R-Line 2.0 TDI DSG



OHNE ANZAHLUNG

Finanzierungsbeispiel* für diesen Volkswagen Arteon

Unser Kaufpreis	49.970,00 €
Vertragslaufzeit	48 Monate
Anzahlung	0,00 €
Netto-Darlehensbetrag	34.961,85 €
Sollzinssatz (fest) p.a.	6,57 %
Effektiver Jahreszins	6,57 %
Gesamtdarlehensbetrag	43.452,20 €
Schlussrate	27.519,00 €

48 mtl. Raten a **907,- €**

*Ein Angebot über Volkswagen Leasing GmbH, gebunden nach § 3 Abs. 1 Nr. 11 Zinsbindung, für die als vorgeschriebener Vermittler tätig ist. Bonitätskriterien: Die Angaben entsprechen zugleich dem ZS Beispiel nach § 6a Abs. 3 Nr. 1.

Hagen
GOTTFRIED SCHULTZ

Preis: 49.970,- €

MwSt. ausweisbar

Zustand:

Karosserie:

Leistung:

Kraftstoff:

Getriebe:

Kilometerstand:

Vorbesitzer:

Außenfarbe:

Polsterung:

Türen:

Erstzulassung:

Rate : 907,- €

Vorführfahrzeug

Kombi

147 kW (200 PS)

Diesel

Automatik

19905

1

Grau

Stoff

5

06 . 2023

Sehr geehrter Kunde,

vielen Dank für Ihr Interesse an unserem Fahrzeug. Dieses Angebot ist freibleibend und unverbindlich. Irrtümer und Zwischenverkauf bleiben unserem Hause vorbehalten. Gerne nehmen wir Ihren Gebrauchten auch in Zahlung. Zu einer Testfahrt sind Sie nach kurzer Terminabsprache herzlich eingeladen.

Mit freundlichen Grüßen

Gottfried Schultz - Hagen NW

Ihr Ansprechpartner

Ihr Verkaufsteam

T: +49233159995952

F:

M: gfs-hagen.verkauf@autocrm.de

Fahrzeugstandort

Weststraße 1

58089 Hagen

T: +49233159995952

F:

Ausstattungs-Highlights

- ✓ HEAD-UP-Display
- ✓ Elektr. Panoramadach
- ✓ Soundsystem
- ✓ Massagesitze
- ✓ Adaptives Dämpfungssystem
- ✓ Navigationssystem
- ✓ Harman Kardon
- ✓ LED-Hauptscheinwerfer
- ✓ Klappbare Anhängerkupplung
- ✓ digitales Kombiinstrument
- ✓ 360 Grad Kamera
- ✓ Blendfreies Fernlicht

Gottfried Schultz Vertrieb GmbH & Co. KG

Angebotsnummer: 25816
Ausdruck vom: 27.04.2024

Leasingbeispiel

Gesamtpreis :	49.970,- €	Zinsen:	--
Anzahlung :	--	Bearbeitungsgebühr :	--
Nettodarlehensbetrag:	34.962,- €	Ratenabsicherung :	--
Laufzeit :	48 Monate	Mtl. Ratenabsicherung :	--
Monatliche Rate :	907,- €		
Schlussrate :	27.519,- €	Bank :	
Effektiver Jahreszins :	6,57 %p.A.	Volkswagen Leasing GmbH	
Sollzinssatz :	6,57 %	Gifhorner Str. 57	
Bruttodarlehensbetrag :	43.452,- €	38112 Braunschweig	

Ausstattungen

✓ Sicht

HEAD-UP-Display	360 Grad Kamera	LED-Hauptscheinwerfer
Blendfreies Fernlicht	Adaptives Kurvenlicht	Rückfahrkamera
Beheizbare Außenspiegel	Privacyverglasung	LED-Tagfahrlicht
Scheinwerferregulierung	Autom. abblend. Innenspiegel	Scheinwerferreinigung
LED-Rückleuchten		

✓ Technik

Adaptives Dämpfungssystem	digitales Kombiinstrument	Sperrdifferential
Bordcomputer	Partikelfilter	Start-Stop-Automatik
Schaltwippen		

✓ Sonstiges

Klappbare Anhängerkupplung	Elektr. Panoramadach	Fahrerprofilauswahl
Gepäckraumabdeckung	Alufelgen	Metallic
Gepäckraumabtrennung		

✓ Entertainment

Navigationssystem	Soundsystem	Harman Kardon
Apple CarPlay	Android Auto	Musikstreaming

Gottfried Schultz Vertrieb GmbH & Co. KG

Angebotsnummer: 25816
Ausdruck vom: 27.04.2024

DAB	Sprachsteuerung	Freisprecheinrichtung
Bluetooth	CD	Radio
USB-Anschluss	Touchscreen	
✓ Komfort		
Massagesitze	Elektr. Heckklappe	Mehrzonenklimaautomatik
Ambiente Beleuchtung	Elektr. Sitze	Sitzheizung hinten
Sitzheizung	Lenkradheizung	Keyless Entry
Keyless Go	Tempomat	Park Distance Control vo.&hi.
Elektr. Aussenspiegel	Teilbare Rücksitzlehne	Multifunktionslenkrad
Lederlenkrad	Mittelarmlehne	Zentralverriegelung
Servolenkung	Innenraumfilter	Einstellbare Lenksäule
Lordosenstütze		
✓ Assistenzsysteme		
Abstandsregeltempomat	Parklenkassistent	Spurwechselassistent
Spurhalteassistent	Fernlichtassistent	Verkehrszeichenerkennung
Notbremsassistent	Berganfahrassistent	Müdigkeitserkennung
Abstands-/Kollisionswarner	Regensensor	Lichtsensoren
✓ Sicherheit		
Alarmanlage	Reifendruckkontrolle	ESP
ABS	Traktionskontrolle	Airbag
Antriebsschlupfregelung	Beifahrerairbag	Wegfahrsperre
Seitenairbags	Kopfairbag	Knieairbag
ISOFIX Kindersitzbefestigung	Notrufsystem	
✓ Qualitaet		
Scheckheftgepflegt	Garantie	HU/AU neu
Nichtraucherfahrzeug		

Beschreibung

Fahrassistenz-Paket, Top-Paket, Audio-Navigationssystem Discover Pro Streaming & Internet (Touchscreen, Bluetooth, USB), Business-Paket Premium mit Navigation, Matrix-LED-Scheinwerfer (IQ.Light), Sound-System Harman-Kardon, Adaptive Fahrwerksregelung (DCC), LM-Felgen 8x20 (Nashville, schwarz glanzgedreht), Anhängerkupplung (Kugelkopf schwenkbar), Metallic-Lackierung, Head-up-Display, Rückfahrkamera mit 360° Umgebungsansicht (Area View), getönte Scheiben - Privacy Glass, Lenkrad heizbar (Sport/Leder) mit Multifunktion und Schaltfunktion, Sprachsteuerungs-System, Leuchtweitenregelung automatisch, Ambiente-

Gottfried Schultz Vertrieb GmbH & Co. KG

Angebotsnummer: 25816
Ausdruck vom: 27.04.2024

Beleuchtung (30 Farben), Lendenwirbelstützen vorn, links elektr. verstellbar und Massagefunktion, Leuchtweitenregelung automatisch und Dynamisches Kurvenlicht, Multimedia-Schnittstelle 2 x USB (Typ C) vorn und 2 x USB-Ladeanschluß (Typ C) Mittelkonsole hinten (45 W), Rückfahrkamera (Rear View), Schließ-/Startsystem Keyless Access, Panorama Schiebe-/Hebedach vorn elektrisch, mit Panoramadach hinten, Abbiege- und Allwetterlicht / Schlechtwetter-Licht, Climatronic 3-Zonen, Diebstahl-Warnanlage mit Innenraumüberwachung, Dynamische Fernlichtregulierung, Emergency Assist, Insassen-Schutzsystem proaktiv, Lautsprecher (11), Mobiltelefon Schnittstelle Comfort mit kabelloser Ladefunktion, Parklenkassistent (Park Assist), Safesicherung, Scheinwerfer LED mit dynamischem Kurvenlicht, Sitzheizung vorn und hinten, Spurassistent (lane assist), Spurwechselassistent (Side Assist), Steckdose 230V, Subwoofer, Travel Assist, Travel Assist, Emergency Assist und Lane Assist, Außenspiegel elektr. verstell-, heiz- und anklappbar, Spiegelabsenkung und Umfeldleuchte, Antriebs-Schlupfregelung (ASR), Rußpartikelfilter, Einparkhilfe vorn und hinten, Gepäckraum-Abtrennung (Netz), Start/Stop-Anlage, PROGRESSIVLENKUNG, Scheibenwischer mit Regensensor, Automatische Fahrlichtschaltung (ALS) mit Leaving Home / Coming-Home-Lichtfunktion, Radioempfang digital (DAB+), Notrufsystem, Elektron. Stabilitäts-Programm (ESP) mit Bremskraftverstärker elektro-mechanisch, Schadstoffarm nach Abgasnorm Euro 6d, Mittelarmlehne vorn mit Ablagefach und Luftausströmer hinten, Kofferraumdeckel/ Heckklappe elektr. betätigt - Easy Open & Close (öffnen + schliessen, sensorgesteuert), Sitz vorn links ErgoComfort (inkl. Lehnenverstellung elektrisch), Innenraumfilter: Aktiv Kombifilter, Anti-Blockier-System (ABS), Wegfahrsperrung (elektronisch), Reifenkontroll-Anzeige, Gepäckraumabdeckung/ Rollo, Isofix-Aufnahmen für Kindersitz an Rücksitze (inkl. i-Size-Kindersitze), Kopf-Airbag-System vorn und hinten inkl. Seitenairbag vorn, Mobile Online Dienste App-Connect inkl. App-Connect Wireless und Apple CarPlay, Airbag Fahrer-/Beifahrerseite, Beifahrerairbag abschaltbar, Knieairbag Fahrerseite, Heckleuchten LED in 3D-Optik, Blinkleuchten dynamisch, Rücksitzlehne geteilt mit Mittelarmlehne und Durchladeeinrichtung, Sitzbezug / Polsterung: Stoff / Mikrovlies Art-Velours, Digital Cockpit (Instrumentenanzeige Digital)

Gottfried Schultz Vertrieb GmbH & Co. KG

Angebotsnummer: 25816
Ausdruck vom: 27.04.2024

Weitere Fahrzeugbilder



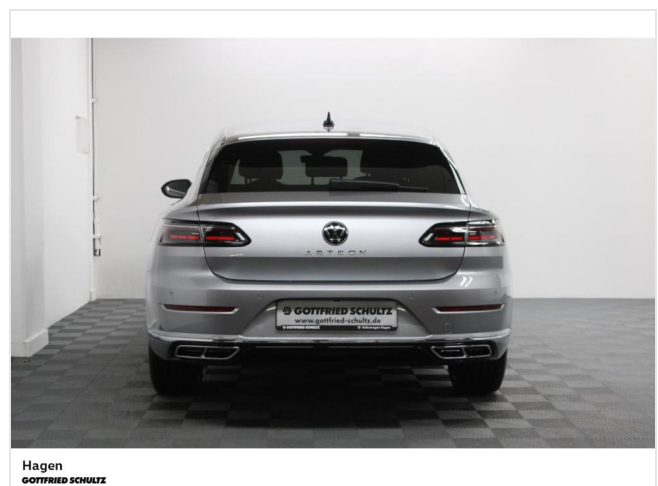
OHNE ANZAHLUNG

Finanzierungsbeispiel* für diesen Volkswagen Arteon

Unser Kaufpreis	49.970,00 €
Vertragslaufzeit	48 Monate
Anzahlung	0,00 €
Netto-Darlehensbetrag	34.961,85 €
Sollzinssatz (fest) p.a.	6,57 %
Effektiver Jahreszins	6,57 %
Gesamtdarlehensbetrag	43.452,20 €
Schlussrate	27.519,00 €
48 mtl. Raten a	907,- €

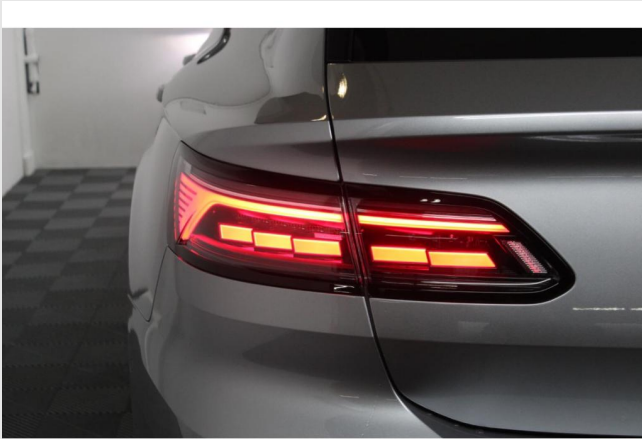
*Für Angebot über Volkswagen Leasing GmbH, Datum: 04.04.2024, Nr. 87_28112. Bitte wenden Sie sich an unser Leasing-Team für die vollständigen Konditionen. Die Angaben entsprechen zugleich dem 2.3. Entwurf nach § 4a Abs. 3 StbG.

Hagen
GOTTFRIED SCHULTZ



Gottfried Schultz Vertrieb GmbH & Co. KG

Angebotsnummer: 25816
Ausdruck vom: 27.04.2024



Hagen
GOTTFRIED SCHULTZ



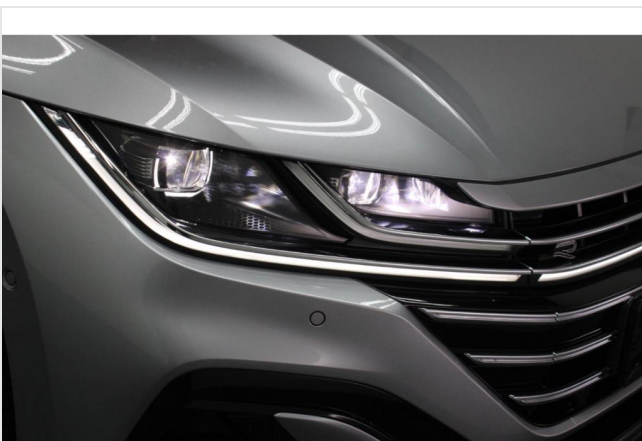
Hagen
GOTTFRIED SCHULTZ



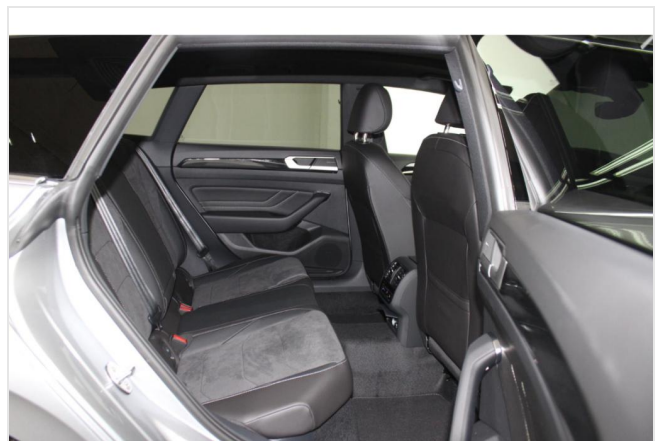
Hagen
GOTTFRIED SCHULTZ



Hagen
GOTTFRIED SCHULTZ



Hagen
GOTTFRIED SCHULTZ



Hagen
GOTTFRIED SCHULTZ

Gottfried Schultz Vertrieb GmbH & Co. KG

Angebotsnummer: 25816
Ausdruck vom: 27.04.2024



Hagen
GOTTFRIED SCHULTZ



Hagen
GOTTFRIED SCHULTZ



Hagen
GOTTFRIED SCHULTZ



Hagen
GOTTFRIED SCHULTZ



Hagen
GOTTFRIED SCHULTZ

Informationen über den Energieverbrauch und die CO₂-Emissionen des neuen Pkw

Marke: Volkswagen

Handelsbezeichnung: Arteon

Antriebsart: Verbrennungsmotor

Kraftstoff: Diesel

andere Energieträger: entfällt

Energieverbrauch (kombiniert):

5,8 l/100km

CO₂-Emissionen (kombiniert):

151,0 g/km¹

CO₂-Klasse

Auf Grundlage der CO₂-Emissionen (kombiniert)



Weitere Angaben:

Kraftstoffverbrauch

kombiniert	5,8	l/100 km
▪ Innenstadt	8,0	l/100 km
▪ Stadtrand	5,7	l/100 km
▪ Landstraße	4,9	l/100 km
▪ Autobahn	5,7	l/100 km

Energiekosten bei 15.000 km Jahresfahrleistung:

1.697,37 EUR/Jahr

(Kraftstoffpreis: 1,951 EUR/l (Jahresdurchschnitt 2023))

Mögliche CO₂-Kosten über die nächsten 10 Jahre (15.000 km/Jahr):²

- bei einem angenommenen mittleren durchschnittlichen CO₂-Preis von 115 EUR/t: **2.604,75 EUR**
- bei einem angenommenen niedrigen durchschnittlichen CO₂-Preis von 50 EUR/t: 1.132,50 EUR
- bei einem angenommenen hohen durchschnittlichen CO₂-Preis von 190 EUR/t: 4.303,50 EUR

Kraftfahrzeugsteuer:

314,00 EUR/Jahr

Die Informationen erfolgen gemäß der Pkw-Energieverbrauchskennzeichnungsverordnung. Die angegebenen Werte wurden nach dem vorgeschriebenen Messverfahren WLTP (Worldwide harmonised Light-duty vehicles Test Procedures) ermittelt. Der Kraftstoffverbrauch und der CO₂-Ausstoß eines Pkw sind nicht nur von der effizienten Ausnutzung des Kraftstoffs durch den Pkw, sondern auch vom Fahrstil und anderen nichttechnischen Faktoren abhängig. CO₂ ist das für die Erderwärmung hauptsächlich verantwortliche Treibhausgas.

Ein Leitfaden über den Kraftstoffverbrauch und die CO₂-Emissionen aller in Deutschland angebotenen neuen Pkw-Modelle ist unentgeltlich einsehbar an jedem Verkaufsort in Deutschland, an dem neue Pkw ausgestellt oder angeboten werden. Der Leitfaden ist auch hier abrufbar: <https://www.dat.de/co2/>

¹Es werden nur die CO₂-Emissionen angegeben, die durch den Betrieb des Pkw entstehen. CO₂-Emissionen, die durch die Produktion und Bereitstellung des Pkw sowie des Kraftstoffes bzw. der Energieträger entstehen oder vermieden werden, werden bei der Ermittlung der CO₂-Emissionen gemäß WLTP nicht berücksichtigt.

²Aufgrund der CO₂-Bepreisung sind künftig Erhöhungen der Kraftstoffkosten möglich. Die künftige CO₂-Preisentwicklung ist unsicher, daher werden die möglichen CO₂-Kosten anhand von drei angenommenen CO₂-Preisen für den Zeitraum 2025 bis 2034 berechnet. Die tatsächlichen CO₂-Preise können sowohl höher als auch niedriger als in den hier zugrundeliegenden Modellrechnungen ausfallen. Die CO₂-Kosten sind beim Tanken mit den Kraftstoffkosten zu bezahlen. Weitere Informationen unter www.alternativ-mobil.info.