

Volkswagen Zentrum Essen

Angebotsnummer: 70968
Ausdruck vom: 28.04.2024

Volkswagen Crafter 35 Kasten TDI Hochdach Klima



Volkswagen Zentrum Essen
GOTTFRIED SCHULTZ

Preis: 49.880,- €

| | |
|------------------|-----------------|
| MwSt. ausweisbar | Rate : |
| Zustand: | Neufahrzeug |
| Karosserie: | Limousine |
| Leistung: | 103 kW (140 PS) |
| Kraftstoff: | Diesel |
| Getriebe: | Schaltgetriebe |
| Kilometerstand: | 0 |
| Vorbesitzer: | -- |
| Außenfarbe: | Weiss |
| Polsterung: | Stoff |
| Türen: | 4 |
| Erstzulassung: | -- |

Sehr geehrter Kunde,

vielen Dank für Ihr Interesse an unserem Fahrzeug. Dieses Angebot ist freibleibend und unverbindlich. Irrtümer und Zwischenverkauf bleiben unserem Hause vorbehalten. Gerne nehmen wir Ihren Gebrauchten auch in Zahlung. Zu einer Testfahrt sind Sie nach kurzer Terminabsprache herzlich eingeladen.

Mit freundlichen Grüßen

Volkswagen Zentrum Essen NW

Ihr Ansprechpartner

Ihr Verkaufsteam

T: +49201565786912

F: +49 (0)201/8743-327

M: gfs-vw-zentrum-essen.verkauf@autocrm.de

Fahrzeugstandort

Volkswagen Zentrum Essen

ThyssenKrupp Allee 20

45143 Essen

T: +49201565786912

F: +49 (0)201/8743-327

Ausstattungs-Highlights

- ✓ DAB
- ✓ Telefonvorbereitung
- ✓ Abstands-/Kollisionswarner
- ✓ Bluetooth
- ✓ Rückfahrkamera
- ✓ Park Distance Control vo.&hi.
- ✓ Klimaanlage
- ✓ Umklappbarer Beifahrersitz
- ✓ Notbremsassistent
- ✓ Berganfahrassistent
- ✓ Freisprecheinrichtung
- ✓ MP3

Volkswagen Zentrum Essen

Angebotsnummer: 70968
Ausdruck vom: 28.04.2024

Ausstattungen

✓ Entertainment

| | | |
|---------------|---------------------|-----------------------|
| DAB | Telefonvorbereitung | Freisprecheinrichtung |
| Bluetooth | MP3 | Radio |
| USB-Anschluss | | |

✓ Sicht

| | | |
|-----------------|--------------|-------------------------|
| Rückfahrkamera | Tagfahrlicht | Scheinwerferregulierung |
| Colorverglasung | | |

✓ Assistenzsysteme

| | | |
|-------------------|---------------------|----------------------------|
| Notbremsassistent | Berganfahrassistent | Abstands-/Kollisionswarner |
|-------------------|---------------------|----------------------------|

✓ Komfort

| | | |
|-------------------------------|---------------------|----------------------------|
| Park Distance Control vo.&hi. | Klimaanlage | Umklappbarer Beifahrersitz |
| Elektr. Fensterheber | Zentralverriegelung | Servolenkung |
| Einstellbare Lenksäule | | |

✓ Technik

| | | |
|--------------|----------------|----------------------|
| Bordcomputer | Partikelfilter | Start-Stop-Automatik |
|--------------|----------------|----------------------|

✓ Sicherheit

| | | |
|-------------------------|---------------|--------------|
| ESP | ABS | Airbag |
| Antriebsschlupfregelung | Wegfahrsperre | Notrufsystem |
| Pannenset | Notrad | |

✓ Qualitaet

| | | |
|----------------------|----------|-----------|
| Scheckheftgepflegt | Garantie | HU/AU neu |
| Nichtraucherfahrzeug | | |

✓ Sonstiges

| | | |
|--------------|-----------------------|-------------------|
| Katalysator | Stoßfänger Wagenfarbe | Schiebetür |
| Trittbretter | Reserverad | Schiebetür rechts |

✓ Nutzfahrzeuge

| |
|-----------|
| Trennwand |
|-----------|

Beschreibung

Klimaanlage Climatic (Fahrerhaus), Einparkhilfe vorn und hinten mit aktivem Flankenschutz, Audiosystem

Volkswagen Zentrum Essen

Angebotsnummer: 70968
Ausdruck vom: 28.04.2024

Composition Colour (Radio / SD-Karten-Schnittstelle / USB), Fahrwerk: Dämpfung und Stabilisatoren verstärkt, vorn und hinten, Rückfahrkamera, Dieselpartikelfilter-Regeneration manuell, Radioempfang digital (DAB+), Notrufsystem, Sitzbezug / Polsterung: Robustsitzbezüge, Trittstufe hinten in Stoßfänger integriert, Türscharniere vorn links verstärkt, Schiebetür rechts mit Zwischenarretierung für Öffnungsbegrenzung, Mobiltelefon Schnittstelle Bluetooth, Multimedia-Schnittstelle 2 x USB (Typ C) vorn, Einparkhilfe vorn und hinten, Handschuhfach abschließbar, Reserverad in Fahrbereifung inkl. Bordwerkzeug und Wagenheber, Ablage-Paket 2, Rußpartikelfilter, Reifen-Reparaturkit, Leuchtweitenregelung, Zentralverriegelung mit Fernbedienung und Innenbetätigung, Start/Stop-Anlage Motor, Wärmeschutzverglasung, Schadstoffarm nach Abgasnorm Euro 6d, Fensterheber elektrisch vorn, Lenksäule (Lenkrad) verstellbar, Airbag Fahrerseite, Frontscheibe Verbundglas, Anti-Blockier-System (ABS), Stoßfänger vorn in Grau, Wegfahrsperr (elektronisch), Steckdosen (12V-Anschluß) im Fahrerhaus (2 Stück), Kühlergrill mit Chromleiste oben, Berg-Anfahr-Assistent, Blinkleuchten LED in Außenspiegel integriert, Bremsassistent (HBA), Doppelscheinwerfer, Elektron. Stabilitäts-Programm (ESP), Haltegriffe A-Säulen, Markierungsleuchten seitlich, Motor 2,0 Ltr. - 103 kW TDI, Multifunktionsanzeige Plus, Seitenwind-Assistent, Servolenkung elektro-mechanisch, Tagfahrlicht, Getriebe 6-Gang, Antriebsart: Frontantrieb

Volkswagen Zentrum Essen

Angebotsnummer: 70968
Ausdruck vom: 28.04.2024

Weitere Fahrzeugbilder



Volkswagen Zentrum Essen
GOTTFRIED SCHULTZ



Volkswagen Zentrum Essen
GOTTFRIED SCHULTZ



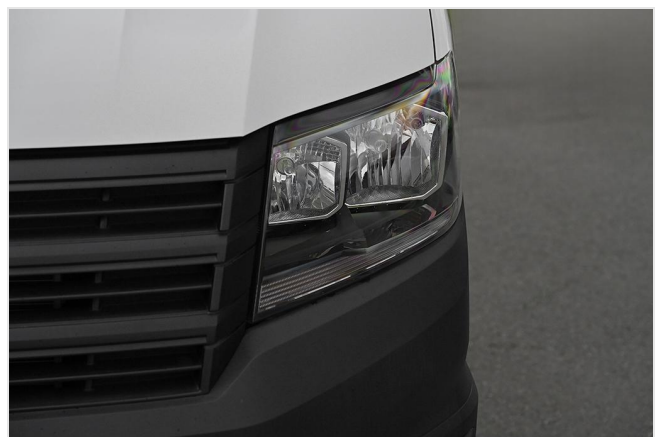
Volkswagen Zentrum Essen
GOTTFRIED SCHULTZ



Volkswagen Zentrum Essen
GOTTFRIED SCHULTZ



Volkswagen Zentrum Essen
GOTTFRIED SCHULTZ



Volkswagen Zentrum Essen
GOTTFRIED SCHULTZ

Volkswagen Zentrum Essen

Angebotsnummer: 70968
Ausdruck vom: 28.04.2024



Volkswagen Zentrum Essen
GOTTFRIED SCHULTZ



Volkswagen Zentrum Essen
GOTTFRIED SCHULTZ



Volkswagen Zentrum Essen
GOTTFRIED SCHULTZ



Volkswagen Zentrum Essen
GOTTFRIED SCHULTZ



Volkswagen Zentrum Essen
GOTTFRIED SCHULTZ



Volkswagen Zentrum Essen
GOTTFRIED SCHULTZ

Volkswagen Zentrum Essen

Angebotsnummer: 70968
Ausdruck vom: 28.04.2024



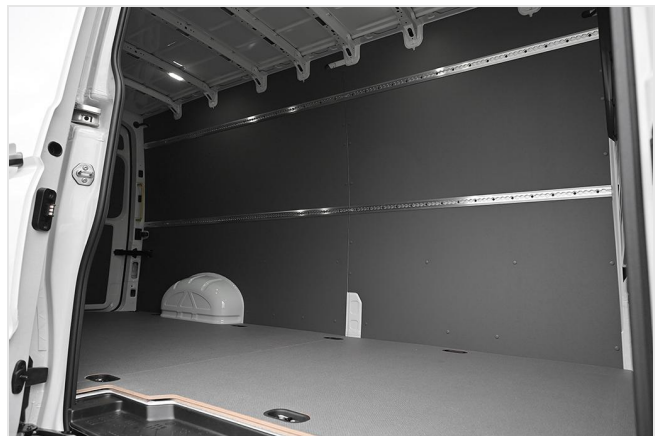
Volkswagen Zentrum Essen
GOTTFRIED SCHULTZ



Volkswagen Zentrum Essen
GOTTFRIED SCHULTZ



Volkswagen Zentrum Essen
GOTTFRIED SCHULTZ



Volkswagen Zentrum Essen
GOTTFRIED SCHULTZ



Volkswagen Zentrum Essen
GOTTFRIED SCHULTZ



Volkswagen Zentrum Essen
GOTTFRIED SCHULTZ

Volkswagen Zentrum Essen

Angebotsnummer: 70968
Ausdruck vom: 28.04.2024



Volkswagen Zentrum Essen
GOTTFRIED SCHULTZ



Volkswagen Zentrum Essen
GOTTFRIED SCHULTZ



Volkswagen Zentrum Essen
GOTTFRIED SCHULTZ

Informationen über den Energieverbrauch und die CO₂-Emissionen des neuen Pkw

Marke: Volkswagen

Handelsbezeichnung: Crafter

Antriebsart: Verbrennungsmotor

Kraftstoff: Diesel

andere Energieträger: entfällt

Energieverbrauch (kombiniert):

9,9 l/100km

CO₂-Emissionen (kombiniert):

260,0 g/km¹

CO₂-Klasse

Auf Grundlage der CO₂-Emissionen (kombiniert)



Weitere Angaben:

Kraftstoffverbrauch

| kombiniert | 9,9 | l/100 km |
|--------------|------|----------|
| ▪ Innenstadt | 9,8 | l/100 km |
| ▪ Stadtrand | 9,1 | l/100 km |
| ▪ Landstraße | 8,6 | l/100 km |
| ▪ Autobahn | 11,6 | l/100 km |

Energiekosten bei 15.000 km Jahresfahrleistung:

2.897,24 EUR/Jahr

(Kraftstoffpreis: 1,951 EUR/l (Jahresdurchschnitt 2023))

Mögliche CO₂-Kosten über die nächsten 10 Jahre (15.000 km/Jahr):²

- bei einem angenommenen mittleren durchschnittlichen CO₂-Preis von 115 EUR/t: **4.485,00 EUR**
- bei einem angenommenen niedrigen durchschnittlichen CO₂-Preis von 50 EUR/t: 1.950,00 EUR
- bei einem angenommenen hohen durchschnittlichen CO₂-Preis von 190 EUR/t: 7.410,00 EUR

Kraftfahrzeugsteuer:

710,00 EUR/Jahr

Die Informationen erfolgen gemäß der Pkw-Energieverbrauchskennzeichnungsverordnung. Die angegebenen Werte wurden nach dem vorgeschriebenen Messverfahren WLTP (Worldwide harmonised Light-duty vehicles Test Procedures) ermittelt. Der Kraftstoffverbrauch und der CO₂-Ausstoß eines Pkw sind nicht nur von der effizienten Ausnutzung des Kraftstoffs durch den Pkw, sondern auch vom Fahrstil und anderen nichttechnischen Faktoren abhängig. CO₂ ist das für die Erderwärmung hauptsächlich verantwortliche Treibhausgas.

Ein Leitfaden über den Kraftstoffverbrauch und die CO₂-Emissionen aller in Deutschland angebotenen neuen Pkw-Modelle ist unentgeltlich einsehbar an jedem Verkaufsort in Deutschland, an dem neue Pkw ausgestellt oder angeboten werden. Der Leitfaden ist auch hier abrufbar: <https://www.dat.de/co2/>

¹Es werden nur die CO₂-Emissionen angegeben, die durch den Betrieb des Pkw entstehen. CO₂-Emissionen, die durch die Produktion und Bereitstellung des Pkw sowie des Kraftstoffes bzw. der Energieträger entstehen oder vermieden werden, werden bei der Ermittlung der CO₂-Emissionen gemäß WLTP nicht berücksichtigt.

²Aufgrund der CO₂-Bepreisung sind künftig Erhöhungen der Kraftstoffkosten möglich. Die künftige CO₂-Preisentwicklung ist unsicher, daher werden die möglichen CO₂-Kosten anhand von drei angenommenen CO₂-Preisen für den Zeitraum 2025 bis 2034 berechnet. Die tatsächlichen CO₂-Preise können sowohl höher als auch niedriger als in den hier zugrundeliegenden Modellrechnungen ausfallen. Die CO₂-Kosten sind beim Tanken mit den Kraftstoffkosten zu bezahlen. Weitere Informationen unter www.alternativ-mobil.info.