

Audi Zentrum Düsseldorf

Angebotsnummer: 30540
Ausdruck vom: 28.04.2024

Audi A8 L 50 TDI QUATTRO 210(286) KW(PS) Allrad AD EI.



Audi Zentrum Düsseldorf
GOTTFRIED SCHULTZ

Preis: 105.980,- €

MwSt. ausweisbar

Rate :

Zustand:

Neufahrzeug

Karosserie:

Limousine

Leistung:

210 kW (286 PS)

Kraftstoff:

Diesel

Getriebe:

Automatik

Kilometerstand:

0

Vorbesitzer:

--

Außenfarbe:

Schwarz

Polsterung:

Leder

Türen:

4

Erstzulassung:

--

Sehr geehrter Kunde,

vielen Dank für Ihr Interesse an unserem Fahrzeug. Dieses Angebot ist freibleibend und unverbindlich. Irrtümer und Zwischenverkauf bleiben unserem Hause vorbehalten. Gerne nehmen wir Ihren Gebrauchten auch in Zahlung. Zu einer Testfahrt sind Sie nach kurzer Terminabsprache herzlich eingeladen.

Mit freundlichen Grüßen

Audi Zentrum Düsseldorf NW

Ihr Ansprechpartner

Ihr Verkaufsteam

T: +49211882303712

F: 0211 - 7704 382

M: gfs-audi-zentrum-nordrhein.verkauf@autocrm.de

Fahrzeugstandort

Audi Zentrum Düsseldorf

Höherweg 210

40233 Düsseldorf

T: +49211882303712

F: +49 (0)211/7704-389

Ausstattungs-Highlights

- ✔ Allrad
- ✔ Elektr. Fondsitze
- ✔ Lederausstattung
- ✔ Soundsystem
- ✔ Luftfederung
- ✔ Monitore in Kopfstützen
- ✔ digitales Kombiinstrument
- ✔ Massagesitze
- ✔ Adaptives Dämpfungssystem
- ✔ Navigationssystem
- ✔ Memory Sitze
- ✔ Klimasitze

Audi Zentrum Düsseldorf

Angebotsnummer: 30540
Ausdruck vom: 28.04.2024

Ausstattungen

✓ Technik

Allrad	Luftfederung	Adaptives Dämpfungssystem
digitales Kombiinstrument	Bordcomputer	Partikelfilter
Start-Stop-Automatik	Schaltwippen	

✓ Komfort

Elektr. Fondsitzeinstellung	Lederausstattung	Memory Sitze
Massagesitze	Klimasitze	Elektr. Heckklappe
Mehrzonenklimaautomatik	Ambiente Beleuchtung	Elektr. Sitze
Sitzheizung hinten	Sitzheizung	Keyless Entry
Keyless Go	Tempomat	Park Distance Control vo.&hi.
Geschwindigkeitsbegrenzer	Elektr. Aussenspiegel	Multifunktionslenkrad
Lederlenkrad	Mittelarmlehne	Zentralverriegelung
Servolenkung	Heckrollo	Seitenrollo
Lordosenstütze		

✓ Entertainment

Monitore in Kopfstützen	Navigationsystem	Soundsystem
Apple CarPlay	Android Auto	Musikstreaming
DAB	Telefonvorbereitung	Sprachsteuerung
Freisprecheinrichtung	Bluetooth	AUX-In
MP3	CD	Radio
USB-Anschluss	Touchscreen	

✓ Sicht

LED-Hauptscheinwerfer	Rückfahrkamera	Beheizbare Außenspiegel
Privacyverglasung	LED-Tagfahrlicht	Scheinwerferregulierung
Colorverglasung	Autom. abblend. Innenspiegel	Scheinwerferreinigung
LED-Rückleuchten		

✓ Assistenzsysteme

Abstandsregeltempomat	Spurwechselassistent	Spurhalteassistent
Verkehrszeichenerkennung	Notbremsassistent	Abstands-/Kollisionswarner

✓ Sicherheit

Alarmanlage	Reifendruckkontrolle	Airbag
Beifahrerairbag	Seitenairbags	Kopfairbag
Knieairbag	ISOFIX Kindersitzbefestigung	Notrufsystem
Pannenset		

Audi Zentrum Düsseldorf

Angebotsnummer: 30540
Ausdruck vom: 28.04.2024

✓ Sonstiges

Alufelgen Katalysator

✓ Qualitaet

Scheckheftgepflegt HU/AU neu Nichtraucherfahrzeug

✓ Nutzfahrzeuge

Kühlaggregat

Beschreibung

*, Komfort-Individualkontursitz-Paket, Fondsitz-Paket Einzelsitze (2+1 Sitze), Rear Seat Entertainment RSE Plus Audi exclusive (Bildschirme im Fond), Sitzbelüftung und Massagefunktion vorn und hinten, Verglasung hinten abgedunkelt (Privacyverglasung), Ambiente-Beleuchtung (Multicolor-LED), Telefonie im Fond ohne Wireless Charging (Audi Phone Box), Rear Seat Remote Bedieneinheit (Zentraleinheit im Fond), Fußstützen hinten, USB-Ladeanschlüsse (2-fach, Typ C) für Fondpassagiere, Mittelarmlehne vorn Komfortausstattung, Außenspiegel elektr. anklappbar mit Memory, Einzelsitze hinten elektr. verstellbar, elektr. Sitze/Memory, Fondsitzanlage (3 Sitzplätze), Heck- und Seitenrollo elektrisch, Individualkontursitze vorn, Klimautomatik 4-Zonen, Komfort-Kopfstützen, Lendenwirbelstützen hinten, elektr. verstellbar, Neuwagen-Reifengarantie, Polster: Leder Valcona, Sitzheizung vorn und hinten, Antriebsart: Allradantrieb, Rußpartikelfilter, Start/Stop-Anlage, Audi Smartphone Interface, Scheinwerfer-Reinigungsanlage (SRA), Kombiinstrument digital (virtual cockpit), Lenkrad (Leder) mit Multifunktion und Schaltfunktion, Fahrwerk (adaptive air Suspension), ISOFIX-Aufnahmen für Kindersitz, Einparkhilfe vorn und hinten, akustisch und optisch mit selektiver Anzeige (APS Plus), Kopf-Airbag-System (Sideguard), Rückfahrkamera, Multi-Media-Interface MMI Navigation Plus mit MMI Touch, Schließ-/Startsystem Advanced Key (Komfortschlüssel, mit Safelock), PROGRESSIVLENKUNG, Airbag Beifahrerseite abschaltbar, Matrix Heckleuchten OLED mit Schlusslichtsignatur 1, Schadstoffarm nach Abgasnorm Euro 6e, Audi Application Store und Smartphone Interface, LM-Felgen, Reifenkontroll-Anzeige, Tagfahrlicht LED, Gepäckraumklappe elektr. betätigt (öffnen + schliessen), Frontscheibe Wärmeschutzverglasung, Seitenairbag vorn und hinten, Sonderlackierung Brilliant-Schwarz, Airbag Fahrer-/Beifahrerseite, Matrix-LED-Scheinwerfer mit Dynamischer Lichtinszenierung und OLED Heckleuchten, Abbiege-Assistent links, Adaptive Geschwindigkeitsregelanlage (Adaptive Cruise Control) mit Autom. Distanzregelung, Adaptiver Fahrassistent, Assistenz-Paket Tour, Audi connect (Internetbasierende Dienste), Audi connect (Notruf- und Assistance-System), Audi music interface, Ausweich-Assistent, Bremsassistent (Audi pre sense front), Dekoreinlagen oben Aluminium gebürstet / unten Holz Eiche grau, Diebstahl-Warnanlage inkl. Innenraumabsicherung / Abschleppschutz, Geschwindigkeits-Begrenzeranlage, Glanz-Paket, Insassen-Schutzsystem (Audi pre sense basic), Mild-Hybrid 210 kW (Motor 3,0 Ltr. - 210 kW V6 24V TDI), Mild-Hybrid-Technologie, Radioempfang

Audi Zentrum Düsseldorf

Angebotsnummer: 30540
Ausdruck vom: 28.04.2024

Digital (DAB), Radstand lang, Reifen-Reparaturkit, Soundsystem DSP / Audi Sound-System,
Spurverlassenswarnunginkl. Notfall-Assistent, Spurverlassenswarnunginkl. Notfall-Assistent mit
kamerabasierter Verkehrszeichenerkennung, Verkehrszeichenerkennung, Getriebe Automatik - Tiptronic (8-
Stufen)

Audi Zentrum Düsseldorf

Angebotsnummer: 30540
Ausdruck vom: 28.04.2024

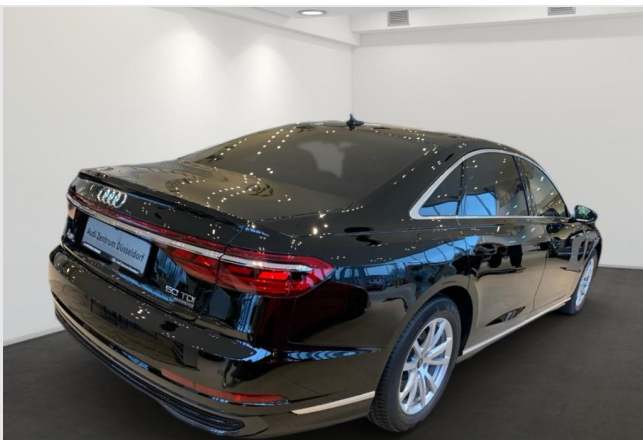
Weitere Fahrzeugbilder



Audi Zentrum Düsseldorf
GOTTFRIED SCHULTZ



Audi Zentrum Düsseldorf
GOTTFRIED SCHULTZ



Audi Zentrum Düsseldorf
GOTTFRIED SCHULTZ



Audi Zentrum Düsseldorf
GOTTFRIED SCHULTZ



Audi Zentrum Düsseldorf
GOTTFRIED SCHULTZ



Audi Zentrum Düsseldorf
GOTTFRIED SCHULTZ

Audi Zentrum Düsseldorf

Angebotsnummer: 30540
Ausdruck vom: 28.04.2024



Audi Zentrum Düsseldorf
GOTTFRIED SCHULTZ



Audi Zentrum Düsseldorf
GOTTFRIED SCHULTZ



Audi Zentrum Düsseldorf
GOTTFRIED SCHULTZ



Audi Zentrum Düsseldorf
GOTTFRIED SCHULTZ



Audi Zentrum Düsseldorf
GOTTFRIED SCHULTZ



Audi Zentrum Düsseldorf
GOTTFRIED SCHULTZ

Audi Zentrum Düsseldorf

Angebotsnummer: 30540
Ausdruck vom: 28.04.2024



Audi Zentrum Düsseldorf
GOTTFRIED SCHULTZ



Audi Zentrum Düsseldorf
GOTTFRIED SCHULTZ



Audi Zentrum Düsseldorf
GOTTFRIED SCHULTZ

Informationen über den Energieverbrauch und die CO₂-Emissionen des neuen Pkw

Marke: Audi

Handelsbezeichnung: A8

Antriebsart: Verbrennungsmotor

Kraftstoff: Diesel

andere Energieträger: entfällt

Energieverbrauch (kombiniert):

7,7 l/100km

CO₂-Emissionen (kombiniert):

202,0 g/km¹

CO₂-Klasse

Auf Grundlage der CO₂-Emissionen (kombiniert)



Weitere Angaben:

Kraftstoffverbrauch

kombiniert	7,7	l/100 km
▪ Innenstadt	10,6	l/100 km
▪ Stadtrand	7,9	l/100 km
▪ Landstraße	6,0	l/100 km
▪ Autobahn	6,7	l/100 km

Energiekosten bei 15.000 km Jahresfahrleistung:

2.253,41 EUR/Jahr

(Kraftstoffpreis: 1,951 EUR/l (Jahresdurchschnitt 2023))

Mögliche CO₂-Kosten über die nächsten 10 Jahre (15.000 km/Jahr):²

- bei einem angenommenen mittleren durchschnittlichen CO₂-Preis von 115 EUR/t: **3.484,50 EUR**
- bei einem angenommenen niedrigen durchschnittlichen CO₂-Preis von 50 EUR/t: 1.515,00 EUR
- bei einem angenommenen hohen durchschnittlichen CO₂-Preis von 190 EUR/t: 5.757,00 EUR

Kraftfahrzeugsteuer:

573,00 EUR/Jahr

Die Informationen erfolgen gemäß der Pkw-Energieverbrauchskennzeichnungsverordnung. Die angegebenen Werte wurden nach dem vorgeschriebenen Messverfahren WLTP (Worldwide harmonised Light-duty vehicles Test Procedures) ermittelt. Der Kraftstoffverbrauch und der CO₂-Ausstoß eines Pkw sind nicht nur von der effizienten Ausnutzung des Kraftstoffs durch den Pkw, sondern auch vom Fahrstil und anderen nichttechnischen Faktoren abhängig. CO₂ ist das für die Erderwärmung hauptsächlich verantwortliche Treibhausgas.

Ein Leitfaden über den Kraftstoffverbrauch und die CO₂-Emissionen aller in Deutschland angebotenen neuen Pkw-Modelle ist unentgeltlich einsehbar an jedem Verkaufsort in Deutschland, an dem neue Pkw ausgestellt oder angeboten werden. Der Leitfaden ist auch hier abrufbar: <https://www.dat.de/co2/>

¹Es werden nur die CO₂-Emissionen angegeben, die durch den Betrieb des Pkw entstehen. CO₂-Emissionen, die durch die Produktion und Bereitstellung des Pkw sowie des Kraftstoffes bzw. der Energieträger entstehen oder vermieden werden, werden bei der Ermittlung der CO₂-Emissionen gemäß WLTP nicht berücksichtigt.

²Aufgrund der CO₂-Bepreisung sind künftig Erhöhungen der Kraftstoffkosten möglich. Die künftige CO₂-Preisentwicklung ist unsicher, daher werden die möglichen CO₂-Kosten anhand von drei angenommenen CO₂-Preisen für den Zeitraum 2025 bis 2034 berechnet. Die tatsächlichen CO₂-Preise können sowohl höher als auch niedriger als in den hier zugrundeliegenden Modellrechnungen ausfallen. Die CO₂-Kosten sind beim Tanken mit den Kraftstoffkosten zu bezahlen. Weitere Informationen unter www.alternativ-mobil.info.