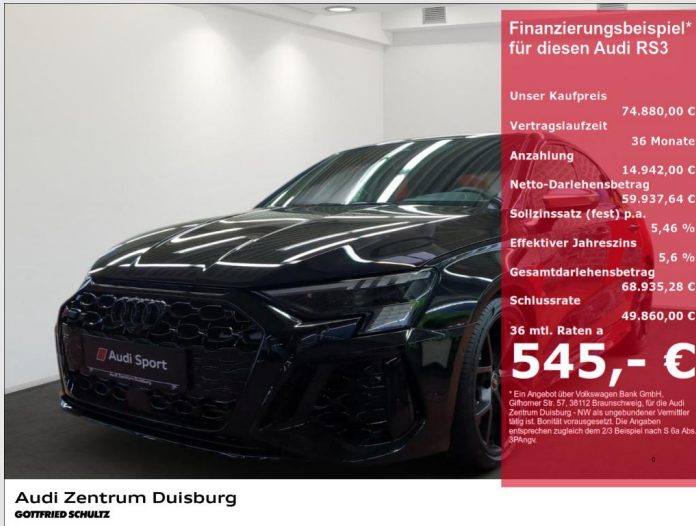


Audi Zentrum Duisburg

Angebotsnummer: 41059  
Ausdruck vom: 28.04.2024

## Audi RS3 Limousine Allrad HUD AD Panorama Navi Leder Cockpit



**Preis: 74.880,- €**

MwSt. ausweisbar

**Rate : 545,- €**

Zustand:

Neufahrzeug

Karosserie:

Limousine

Leistung:

294 kW (400 PS)

Kraftstoff:

Benzin

Getriebe:

Automatik

Kilometerstand:

0

Vorbesitzer:

--

Außenfarbe:

Schwarz

Polsterung:

Leder

Türen:

4

Erstzulassung:

--

### Sehr geehrter Kunde,

vielen Dank für Ihr Interesse an unserem Fahrzeug. Dieses Angebot ist freibleibend und unverbindlich. Irrtümer und Zwischenverkauf bleiben unserem Hause vorbehalten. Gerne nehmen wir Ihren Gebrauchten auch in Zahlung. Zu einer Testfahrt sind Sie nach kurzer Terminabsprache herzlich eingeladen.

Mit freundlichen Grüßen

**Audi Zentrum Duisburg**

### Ihr Ansprechpartner

Ihr Verkaufsteam

**T:** 0049203668819633

**F:** 0203 99719 99

**M:** gfs-audi-zentrum-  
duisburg.verkauf@autocrm.de

### Fahrzeugstandort

Audi Zentrum Duisburg - NW

Düsseldorfer Landstr. 37

47249 Duisburg

**T:** 0049203668819633

**F:** 0203 99719 99

### Ausstattungs-Highlights

- ✓ Allrad
- ✓ Panoramadach
- ✓ digitales Kombiinstrument
- ✓ 360 Grad Kamera
- ✓ HEAD-UP-Display
- ✓ Navigationssystem
- ✓ Soundsystem
- ✓ Massagesitze
- ✓ Adaptives Dämpfungssystem
- ✓ Lederausstattung
- ✓ Bang und Olufsen
- ✓ LED-Hauptscheinwerfer

Audi Zentrum Duisburg

Angebotsnummer: 41059  
Ausdruck vom: 28.04.2024

### Leasingbeispiel

Gesamtpreis :	74.880,- €	Zinsen:	--
Anzahlung :	14.942,- €	Bearbeitungsgebühr :	--
Nettodarlehensbetrag:	59.938,- €	Ratenabsicherung :	--
Laufzeit :	36 Monate	Mtl. Ratenabsicherung :	--
<b>Monatliche Rate :</b>	<b>545,- €</b>		
Schlussrate :	49.860,- €	<b>Bank :</b>	
Effektiver Jahreszins :	5,6 %p.A.	Volkswagen Bank GmbH	
Sollzinssatz :	5,46 %	Gifhorner Str. 57	
Bruttodarlehensbetrag :	68.935,- €	38112 Braunschweig	

### Ausstattungen

#### ✓ Technik

Allrad	Adaptives Dämpfungssystem	digitales Kombiinstrument
Sportabgasanlage	Bordcomputer	Start-Stop-Automatik
Schaltwippen		

#### ✓ Sicht

HEAD-UP-Display	360 Grad Kamera	LED-Hauptscheinwerfer
Blendfreies Fernlicht	Rückfahrkamera	Beheizbare Außenspiegel
Privacyverglasung	LED-Tagfahrlicht	Autom. abblend. Innenspiegel
Scheinwerferreinigung	LED-Rückleuchten	

#### ✓ Sonstiges

Panoramadach	Schiebedach	Alufelgen
Metallic	Sportausstattung	Spoiler

#### ✓ Entertainment

Navigationssystem	Soundsystem	Bang und Olufsen
Apple CarPlay	Android Auto	Musikstreaming
DAB	Telefonvorbereitung	Sprachsteuerung
Freisprecheinrichtung	Bluetooth	MP3

Audi Zentrum Duisburg

Angebotsnummer: 41059  
Ausdruck vom: 28.04.2024

CD	Radio	USB-Anschluss
Touchscreen		
<b>✓ Komfort</b>		
Lederausstattung	Massagesitze	Elektr. Heckklappe
Klimaautomatik-3-Zonen	Ambiente Beleuchtung	Elektr. Sitze
Sitzheizung	Tempomat	Park Distance Control vo.&hi.
Sportsitze	Elektr. Aussenspiegel	Teilbare Rücksitzlehne
Multifunktionslenkrad	Lederlenkrad	Mittelarmlehne
Zentralverriegelung	Servolenkung	Lordosenstütze
<b>✓ Assistenzsysteme</b>		
Abstandsregeltempomat	Parklenkassistent	Spurwechselassistent
Spurhalteassistent	Fernlichtassistent	Verkehrszeichenerkennung
Notbremsassistent	Berganfahrassistent	Abstands-/Kollisionswarner
Regensensor	Lichtsensor	
<b>✓ Sicherheit</b>		
Alarmanlage	Reifendruckkontrolle	ESP
ABS	Traktionskontrolle	Airbag
Antriebsschlupfregelung	Beifahrerairbag	Wegfahrsperr
Seitenairbags	Kopfairbag	Knieairbag
ISOFIX Kindersitzbefestigung		
<b>✓ Qualitaet</b>		
Scheckheftgepflegt	HU/AU neu	Nichtraucherfahrzeug

## Beschreibung

\*, Klimaanlage, KLIMAAUTOMATIK, Airbag, BeifahrerAirbag, Seitenairbags, Kopfairbag, Knieairbag, Sonstiges, 7-Gang-Automatikgetriebe, Allradantrieb, Bang & Olufsen Soundsystem, Climatronic, Klimaautomatik 3 Zonen, MATRIX LED-SCHEINWERFER, MMI Navigation plus mit MMI touch, Panoramadach, Rückfahrkamera, SITZHEIZUNG, Audi Magnetic Ride, Digitaler Radioempfang (DAB), Doppelkupplungsgetriebe(DSG), Einparkhilfe, Einparkhilfe vorn und hinten, elektrische Sitzeinstellung, Leder Feinnappa mit Rautensteppung, Leder Feinnappa mit Wabensteppung, OPTIKPAKET SCHWARZ PLUS, Umgebungskameras, Verkehrszeichenerkennung,ABBIEGE-ASSISTENT, Adaptive Geschwindigkeits-Regelanlage (Tempomat), Adaptiver Fahrassistent inkl. Notfallassistent, Adaptives Fahrwerk, Assistenzpaket, Assistenz-Paket, Audi phone box, Audi pre sense front, Audi Smartphone Interface, Außenspiegel elektr. einstellbar/ heizbar/ klappbar/ autom. abblendbar, Außenspiegel elektrisch einstell-, AUSWEICH-ASSISTENT, Bang & Olufsen

Audi Zentrum Duisburg


Angebotsnummer: 41059  
Ausdruck vom: 28.04.2024

Premium Sound System mit 3D Klang, Berganfahrassistent, Betätigung Heckklappe-/Deckel automatisch, Diebstahlwarnanlage, Drive Select, Exterieur-Paket, Fahrer-Informationssystem (FIS) mit Farbdisplay, Fahrwerk mit Dämpferregelung, FERNLICHTASSISTENT, Garagentoröffner, Head-up-Display, Komfortschlüssel, LED-Rückleuchten mit dynamischem Blinklicht, LED-Tagfahrlicht, Leichtmetallräder 19 Zoll, Leichtmetallräder 5-Y-Speichen-Design, Lendenwirbelstütze elektr. mit Massagefunktion, Licht- und Regensensor, Mittelarmlehne, PROGRESSIVLENKUNG, Querverkehrs-Assistent, RS-Frontstoßfänger Sport-Design, RS-Sportabgasanlage, RS-Sportsitze, Seiten-/Heckscheibe abgedunkelt, Sensorgesteuerte Gepäckraumverriegelung, Sportlederlenkrad im 3-Speichen-Design mit Multifunktion plus und Schaltwippen, Spurverlassenswarnung, Spurwechselassistent, SPURWECHSELWARNUNG, Start-Stopp-System, Universal-Schnittstelle Bluetooth, Virtual Cockpit Plus, Anhebung der Höchstgeschwindigkeit, Außenspiegel heizbar, Automatisch abblendbarer Innenspiegel, BREMSASSISTENT, Bremssättel rot, Dachhimmel schwarz, Dekoreinlagen CARBON, Frontscheibe in Wärmeschutzverglasung, Gepäcknetz, geteilt umklappbare Rücksitzlehne, Heckspoiler, Innenspiegel (rahmenlos) automatisch abblendend, Isofix Kindersitzaufnahmen, ISOFIX und Top Tether, LED-Einstiegsleuchten, Lederlenkrad Multifunktion plus mit Schaltwippen, Mittenairbag, Optikpaket Schwarz, Pedale Edelstahl, Reifendruck-Überwachung, Scheibenwaschdüsen beheizbar, Scheinwerferreinigungsanlage, Steckdose (12V-Anschluß) in Mittelkonsole, Steckdose 12V im Koffer-/Laderaum, Touchscreen, USB-Anschluss, Zentralverriegelung mit Fernbedienung, ABS, ASR, Doppelairbag, ESP, Euro 6, Metallic, Wegfahrsperrung, Exterieur-Paket schwarz, Sportauspuffanlage

Audi Zentrum Duisburg

Angebotsnummer: 41059  
Ausdruck vom: 28.04.2024

## Weitere Fahrzeugbilder

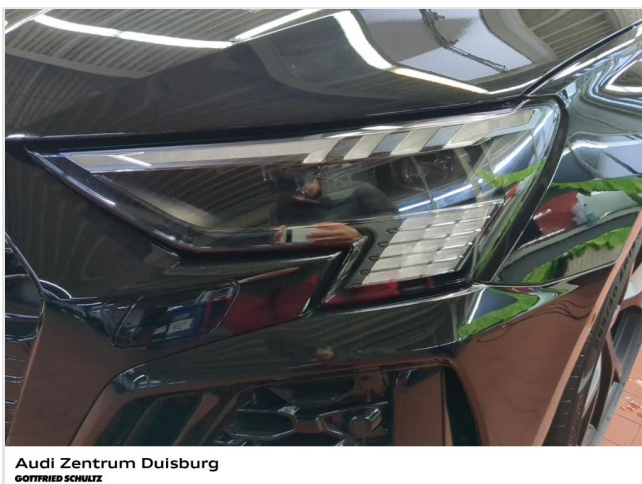
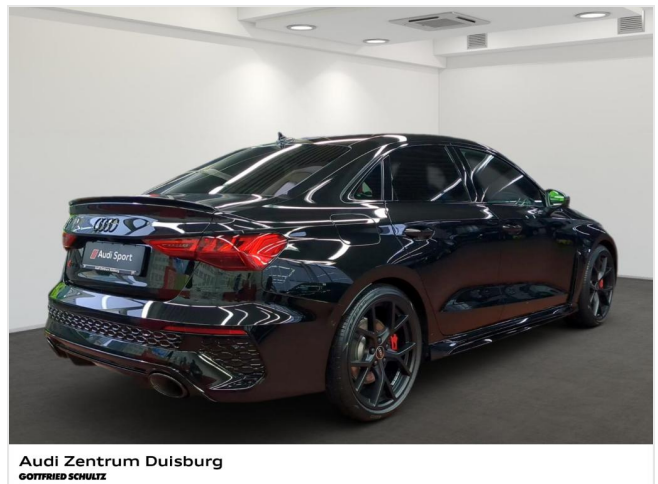
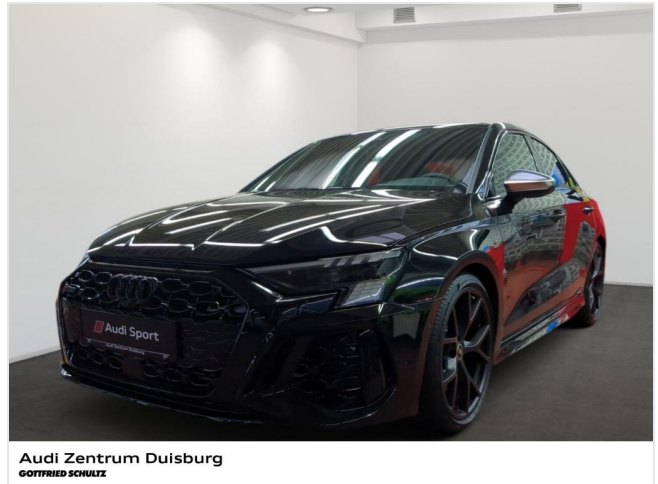


**Finanzierungsbeispiel\*  
für diesen Audi RS3**

Unser Kaufpreis	74.880,00 €
Vertragslaufzeit	36 Monate
Anzahlung	14.942,00 €
Netto-Darlehensbetrag	59.937,64 €
Sollzinssatz (fest) p.a.	5,46 %
Effektiver Jahreszins	5,6 %
Gesamtdarlehensbetrag	68.935,28 €
Schlussrate	49.860,00 €
36 mtl. Raten a	<b>545,- €</b>

\* Ein Angebot über Volkswagen Bank GmbH, Gilmer Str. 57, 38112 Braunschweig, für die Audi Zentrum Duisburg. Nicht als verbindliche Hersteller-Bilfi ist. Bonität vorausgesetzt. Die Angaben entsprechen zugleich dem ZD-Besitzer nach § 6a Abs. 3 Pkgs.

Audi Zentrum Duisburg  
GOTTFRIED SCHULTZ



Audi Zentrum Duisburg

Angebotsnummer: 41059  
Ausdruck vom: 28.04.2024



Audi Zentrum Duisburg  
GOTTFRIED SCHULTZ



Audi Zentrum Duisburg  
GOTTFRIED SCHULTZ



Audi Zentrum Duisburg  
GOTTFRIED SCHULTZ



Audi Zentrum Duisburg  
GOTTFRIED SCHULTZ



Audi Zentrum Duisburg  
GOTTFRIED SCHULTZ



Audi Zentrum Duisburg  
GOTTFRIED SCHULTZ

Audi Zentrum Duisburg

Angebotsnummer: 41059  
Ausdruck vom: 28.04.2024



Audi Zentrum Duisburg  
GOTTFRIED SCHULTZ



Audi Zentrum Duisburg  
GOTTFRIED SCHULTZ



Audi Zentrum Duisburg  
GOTTFRIED SCHULTZ



Audi Zentrum Duisburg  
GOTTFRIED SCHULTZ



Audi Zentrum Duisburg  
GOTTFRIED SCHULTZ



Audi Zentrum Duisburg  
GOTTFRIED SCHULTZ

Audi Zentrum Duisburg

Angebotsnummer: 41059  
Ausdruck vom: 28.04.2024



Audi Zentrum Duisburg  
GOTTFRIED SCHULTZ



Audi Zentrum Duisburg  
GOTTFRIED SCHULTZ



Audi Zentrum Duisburg  
GOTTFRIED SCHULTZ



# Informationen über den Energieverbrauch und die CO<sub>2</sub>-Emissionen des neuen Pkw

**Marke:** Audi

**Handelsbezeichnung:** RS3

**Antriebsart:** Verbrennungsmotor

**Kraftstoff:** Benzin

**andere Energieträger:** entfällt

**Energieverbrauch** (kombiniert):

8,9 l/100km

**CO<sub>2</sub>-Emissionen** (kombiniert):

202,0 g/km<sup>1</sup>

## CO<sub>2</sub>-Klasse

Auf Grundlage der CO<sub>2</sub>-Emissionen (kombiniert)



## Weitere Angaben:

### Kraftstoffverbrauch

kombiniert	8,9	l/100 km
▪ Innenstadt	14,1	l/100 km
▪ Stadtrand	9,0	l/100 km
▪ Landstraße	7,5	l/100 km
▪ Autobahn	8,2	l/100 km

**Energiekosten bei 15.000 km Jahresfahrleistung:**

**2.563,20 EUR/Jahr**

(Kraftstoffpreis: 1,920 EUR/l (Jahresdurchschnitt 2023))

**Mögliche CO<sub>2</sub>-Kosten über die nächsten 10 Jahre (15.000 km/Jahr):<sup>2</sup>**

- bei einem angenommenen mittleren durchschnittlichen CO<sub>2</sub>-Preis von 115 EUR/t: **3.484,50 EUR**
- bei einem angenommenen niedrigen durchschnittlichen CO<sub>2</sub>-Preis von 50 EUR/t: 1.515,00 EUR
- bei einem angenommenen hohen durchschnittlichen CO<sub>2</sub>-Preis von 190 EUR/t: 5.757,00 EUR

**Kraftfahrzeugsteuer:**

**338,00 EUR/Jahr**

Die Informationen erfolgen gemäß der Pkw-Energieverbrauchskennzeichnungsverordnung. Die angegebenen Werte wurden nach dem vorgeschriebenen Messverfahren WLTP (Worldwide harmonised Light-duty vehicles Test Procedures) ermittelt. Der Kraftstoffverbrauch und der CO<sub>2</sub>-Ausstoß eines Pkw sind nicht nur von der effizienten Ausnutzung des Kraftstoffs durch den Pkw, sondern auch vom Fahrstil und anderen nichttechnischen Faktoren abhängig. CO<sub>2</sub> ist das für die Erderwärmung hauptsächlich verantwortliche Treibhausgas.

Ein Leitfaden über den Kraftstoffverbrauch und die CO<sub>2</sub>-Emissionen aller in Deutschland angebotenen neuen Pkw-Modelle ist unentgeltlich einsehbar an jedem Verkaufsort in Deutschland, an dem neue Pkw ausgestellt oder angeboten werden. Der Leitfaden ist auch hier abrufbar: <https://www.dat.de/co2/>

<sup>1</sup>Es werden nur die CO<sub>2</sub>-Emissionen angegeben, die durch den Betrieb des Pkw entstehen. CO<sub>2</sub>-Emissionen, die durch die Produktion und Bereitstellung des Pkw sowie des Kraftstoffes bzw. der Energieträger entstehen oder vermieden werden, werden bei der Ermittlung der CO<sub>2</sub>-Emissionen gemäß WLTP nicht berücksichtigt.

<sup>2</sup>Aufgrund der CO<sub>2</sub>-Bepreisung sind künftig Erhöhungen der Kraftstoffkosten möglich. Die künftige CO<sub>2</sub>-Preisentwicklung ist unsicher, daher werden die möglichen CO<sub>2</sub>-Kosten anhand von drei angenommenen CO<sub>2</sub>-Preisen für den Zeitraum 2025 bis 2034 berechnet. Die tatsächlichen CO<sub>2</sub>-Preise können sowohl höher als auch niedriger als in den hier zugrundeliegenden Modellrechnungen ausfallen. Die CO<sub>2</sub>-Kosten sind beim Tanken mit den Kraftstoffkosten zu bezahlen. Weitere Informationen unter [www.alternativ-mobil.info](http://www.alternativ-mobil.info).