

Auto Wolf GmbH & Co. KG

Angebotsnummer: 53903
Ausdruck vom: 28.04.2024

Volkswagen Golf R Performance 2 0 I TSI 245 kW (333 PS) DSG



Auto Wolf
GOTTFRIED SCHULTZ

Preis: 66.900,- €

MwSt. ausweisbar

Rate :

Zustand:

Neufahrzeug

Karosserie:

Limousine

Leistung:

245 kW (333 PS)

Kraftstoff:

Benzin

Getriebe:

Automatik

Kilometerstand:

0

Vorbesitzer:

--

Außenfarbe:

Gelb

Polsterung:

Leder

Türen:

5

Erstzulassung:

--

Sehr geehrter Kunde,

vielen Dank für Ihr Interesse an unserem Fahrzeug. Dieses Angebot ist freibleibend und unverbindlich. Irrtümer und Zwischenverkauf bleiben unserem Hause vorbehalten. Gerne nehmen wir Ihren Gebrauchten auch in Zahlung. Zu einer Testfahrt sind Sie nach kurzer Terminabsprache herzlich eingeladen.

Mit freundlichen Grüßen

Auto Wolf GmbH & Co. KG

Ihr Ansprechpartner

Ihr Verkaufsteam

T: 0049208880265863

F: 0208 48407 50

M: gfs-vw-muelheim.verkauf@autocrm.de

Fahrzeugstandort

Auto Wolf GmbH & Co. KG - Neuwagen

Kölner Str. 8

45481 Mülheim

T: 0049208880265863

F: 0208 48407 50

Ausstattungs-Highlights

- ✓ Allrad
- ✓ Lederausstattung
- ✓ Soundsystem
- ✓ Adaptives Kurvenlicht
- ✓ Adaptives Dämpfungssystem
- ✓ digitales Kombiinstrument
- ✓ LED-Hauptscheinwerfer
- ✓ Abstandsregeltempomat
- ✓ Navigationssystem
- ✓ Memory Sitze
- ✓ Blendfreies Fernlicht
- ✓ Apple CarPlay

Auto Wolf GmbH & Co. KG

Angebotsnummer: 53903
Ausdruck vom: 28.04.2024

Ausstattungen

✓ Technik

Allrad	Adaptives Dämpfungssystem	digitales Kombiinstrument
Bordcomputer	Partikelfilter	Start-Stop-Automatik
Schaltwippen		

✓ Entertainment

Navigationsystem	Soundsystem	Apple CarPlay
Android Auto	DAB	Induktionsladen
Sprachsteuerung	Freisprecheinrichtung	Bluetooth
CD	Radio	USB-Anschluss
Touchscreen		

✓ Komfort

Lederausstattung	Memory Sitze	Mehrzonenklimaautomatik
Ambiente Beleuchtung	Elektr. Sitze	Sitzheizung
Lenkradheizung	Keyless Entry	Keyless Go
Tempomat	Park Distance Control vo.&hi.	Sportsitze
Elektr. Aussenspiegel	Teilbare Rücksitzlehne	Multifunktionslenkrad
Lederlenkrad	Elektr. Fensterheber	Mittelarmlehne
Zentralverriegelung	Servolenkung	Lordosenstütze

✓ Sicht

LED-Hauptscheinwerfer	Blendfreies Fernlicht	Adaptives Kurvenlicht
Rückfahrkamera	Beheizbare Außenspiegel	Privacyverglasung
LED-Tagfahrlicht	Autom. abblend. Innenspiegel	LED-Rückleuchten

✓ Assistenzsysteme

Abstandsregeltempomat	Ausparkassistent	Parklenkassistent
Spurwechselassistent	Spurhalteassistent	Fernlichtassistent
Verkehrszeichenerkennung	Notbremsassistent	Berganfahrassistent
Müdigkeitserkennung	Regensensor	Lichtsensoren

✓ Sonstiges

Fahrerprofilwahl	Elektrische Parkbremse	Alufelgen
Sportfahrwerk	Metallic	Katalysator

✓ Sicherheit

Alarmanlage	Reifendruckkontrolle	ESP
ABS	Airbag	Antriebsschlupfregelung
Beifahrerairbag	Wegfahrsperre	Seitenairbags

Auto Wolf GmbH & Co. KG

Angebotsnummer: 53903
Ausdruck vom: 28.04.2024

Kopfairbag

Knieairbag

ISOFIX Kindersitzbefestigung

Notrufsystem

Isofix Beifahrersitz

AirbagHinten

✓ **Qualitaet**

Scheckheftgepflegt

HU/AU neu

Nichtraucherfahrzeug

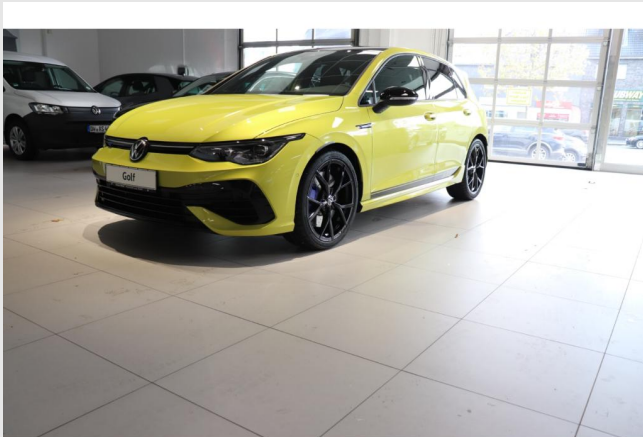
Beschreibung

*, Klimaanlage, KLIMAAUTOMATIK, Airbag, BeifahrerAirbag, Seitenairbags, Kopfairbag, Knieairbag, Sonstiges, 3-Zonen-Climatronic mit Klimabedienteil hinten, 7-Gang-Automatikgetriebe, Allradantrieb, digitales Kombiinstrument, Lederausstattung Nappa, Leder-Paket Nappa, MATRIX LED-SCHEINWERFER, Navigationssystem Discover Pro, Rückfahrkamera, SITZHEIZUNG, Doppelkupplungsgetriebe(DSG), Einparkhilfe, Einparkhilfe vorn und hinten, elektr. einstellbare Sitze mit Memory, Keyless Access, Limited Edition, Mobiltelefon-Schnittstelle Comfort, Parklenkassistent, Performance-Paket, Sitzklimatisierung, Sportsitze, Verkehrszeichenerkennung, Abbiegelicht, Adaptive Fahrwerksregelung DCC, Android Auto, App-Connect Wireless, Apple CarPlay, Audiosystem: Harman-Kardon, Ausparkassistent, Außenspiegel elektrisch einstellbar/ beheizbar/ anklappbar mit Memory, Auto Hold Funktion, Automatische Distanzregelung ACC, Automatische Fahrlichtschaltung, Center-Airbag, City-Notbremsfunktion, Diebstahlwarnanlage, Digitaler Radioempfang (DAB+), Emergency Assist, Fahrassistenten-Paket, Fahrprofilwahl, Fußgängererkennung, Isofix Beifahrersitz und Rücksitzbank, Keyless Start, Kurvenlicht, LED-Rückleuchten mit dynamischem Blinklicht, LED-Tagfahrlicht, Leichtmetallräder 19 Zoll, Mittelarmlehne, Müdigkeitserkennung, Multifunktionskamera, Multifunktions-Lederlenkrad heizbar mit Schaltwippen, PROGRESSIVLENKUNG, REGENSENSOR, Seiten-/Heckscheibe abgedunkelt, Soundsystem, Sprachsteuerung, Spurhalteassistent, Spurwechselassistent, Start-Stopp-System, Travel-Assistent, Wireless Charging für Smartphone, Ambientebeleuchtung mehrfarbig, Automatisch abblendbarer Innenspiegel, Bluetooth, BREMSASSISTENT, eCall Notrufsystem, Fensterheber elektr., geteilt umklappbare Rücksitzlehne, Höchstgeschwindigkeit 270 km/h, Kopfairbag vorn + hinten, Lendenwirbelstütze, Otto-Partikelfilter, Parkbremse elektrisch, Pedale Edelstahl, Reifendruck-Überwachung, Scheibenwaschdüsen beheizbar, Touchscreen, Umfeldbeleuchtung, USB-Anschluss, Zentralverriegelung mit Fernbedienung, ABS, Doppelairbag, ESP, Euro 6, Metallic, Wegfahrsperre

Auto Wolf GmbH & Co. KG

Angebotsnummer: 53903
Ausdruck vom: 28.04.2024

Weitere Fahrzeugbilder



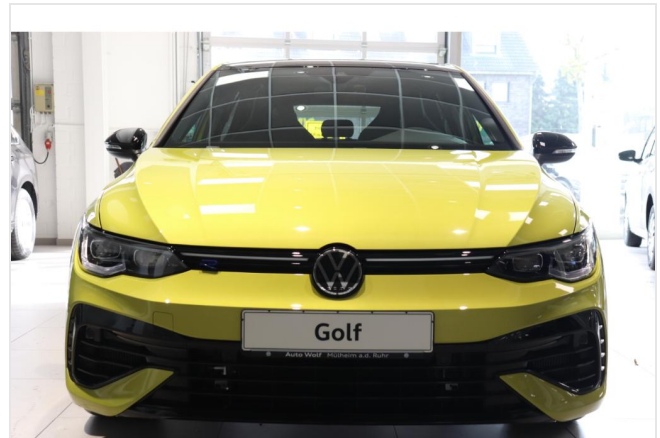
Auto Wolf
GOTTFRIED SCHULTZ

Information über Kraftstoffverbrauch, CO ₂ -Emissionen und Stromverbrauch i.S.d. Pkw-ETWV	
Marke:	Golf
Modell:	Golf R Performance 2.0 andere Energieträger: TSI OFF AMOTION
Leistung:	245 kW
Masse des Fahrzeugs:	1.601 kg
Kraftstoffverbrauch	
kombiniert	17,00 km/l
städtisch	13,00 km/l
außenorts	23,00 km/l
CO ₂ -Emissionen	
kombiniert	249 g/km
Stromverbrauch	
kombiniert	16,9 kWh/100 km

Auto Wolf
GOTTFRIED SCHULTZ



Auto Wolf
GOTTFRIED SCHULTZ



Auto Wolf
GOTTFRIED SCHULTZ

ENERGY

BRIDGESTONE 245/35 R19 91 Y XL C1

A **A**

B **B**

C **C**

D **D**

E **E**

67 dB

A **B** **C** **D** **E**

Auto Wolf
GOTTFRIED SCHULTZ



Auto Wolf
GOTTFRIED SCHULTZ

Auto Wolf GmbH & Co. KG

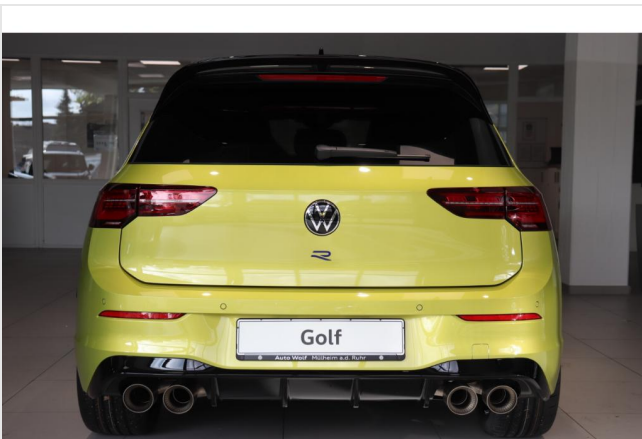
Angebotsnummer: 53903
Ausdruck vom: 28.04.2024



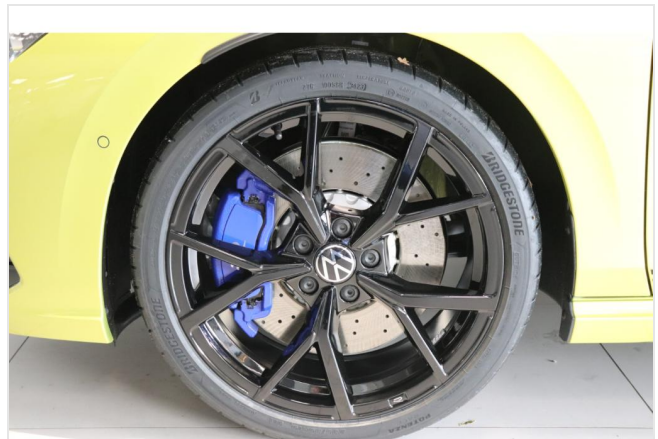
Auto Wolf
GOTTFRIED SCHULTZ



Auto Wolf
GOTTFRIED SCHULTZ



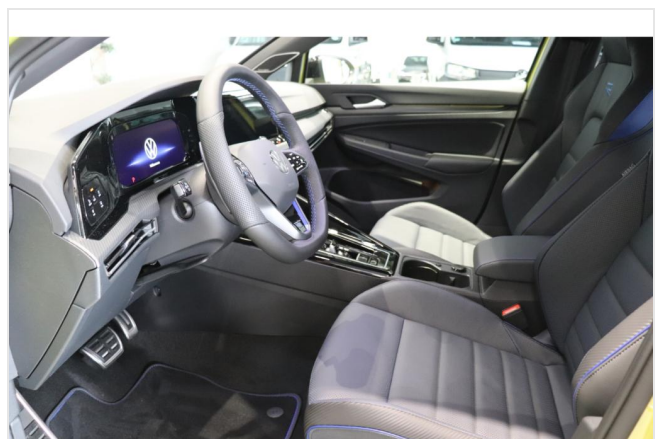
Auto Wolf
GOTTFRIED SCHULTZ



Auto Wolf
GOTTFRIED SCHULTZ



Auto Wolf
GOTTFRIED SCHULTZ



Auto Wolf
GOTTFRIED SCHULTZ

Auto Wolf GmbH & Co. KG

Angebotsnummer: 53903
Ausdruck vom: 28.04.2024



Auto Wolf
GOTTFRIED SCHULTZ



Auto Wolf
GOTTFRIED SCHULTZ



Auto Wolf
GOTTFRIED SCHULTZ



Auto Wolf
GOTTFRIED SCHULTZ



Auto Wolf
GOTTFRIED SCHULTZ



Auto Wolf
GOTTFRIED SCHULTZ

Fahrzeug-Exposé

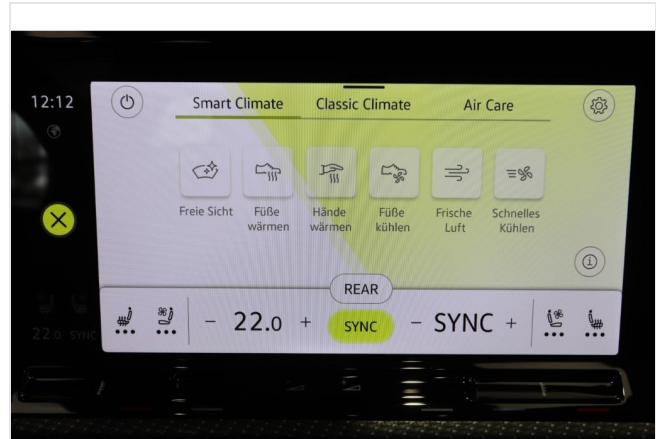
GOTTFRIED SCHULTZ

Auto Wolf GmbH & Co. KG

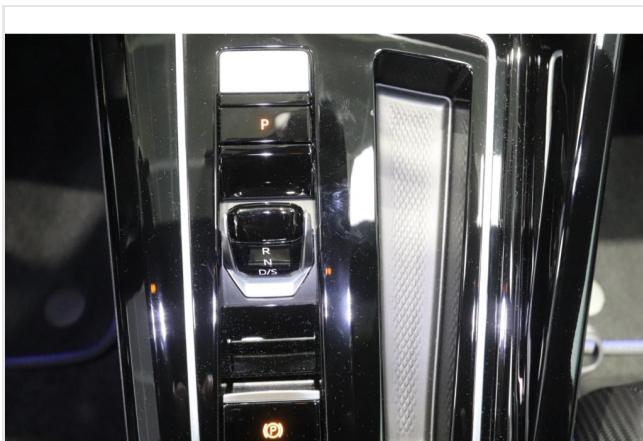
Angebotsnummer: 53903
Ausdruck vom: 28.04.2024



Auto Wolf
GOTTFRIED SCHULTZ



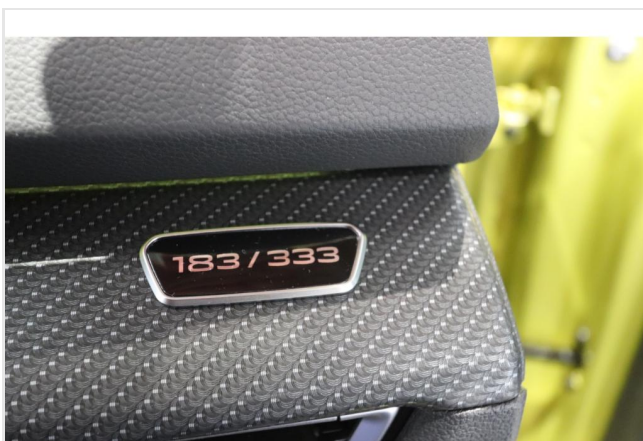
Auto Wolf
GOTTFRIED SCHULTZ



Auto Wolf
GOTTFRIED SCHULTZ



Auto Wolf
GOTTFRIED SCHULTZ



Auto Wolf
GOTTFRIED SCHULTZ

Informationen über den Energieverbrauch und die CO₂-Emissionen des neuen Pkw

Marke: Volkswagen

Handelsbezeichnung: Golf R

Antriebsart: Verbrennungsmotor

Kraftstoff: Benzin

andere Energieträger: entfällt

Energieverbrauch (kombiniert):

8,1 l/100km

CO₂-Emissionen (kombiniert):

182,0 g/km¹

CO₂-Klasse

Auf Grundlage der CO₂-Emissionen (kombiniert)



Weitere Angaben:

Kraftstoffverbrauch

kombiniert	8,1	l/100 km
▪ Innenstadt	11,6	l/100 km
▪ Stadtrand	8,1	l/100 km
▪ Landstraße	7,0	l/100 km
▪ Autobahn	7,7	l/100 km

Energiekosten bei 15.000 km Jahresfahrleistung:

2.332,80 EUR/Jahr

(Kraftstoffpreis: 1,920 EUR/l (Jahresdurchschnitt 2023))

Mögliche CO₂-Kosten über die nächsten 10 Jahre (15.000 km/Jahr):²

- bei einem angenommenen mittleren durchschnittlichen CO₂-Preis von 115 EUR/t: **3.139,50 EUR**
- bei einem angenommenen niedrigen durchschnittlichen CO₂-Preis von 50 EUR/t: 1.365,00 EUR
- bei einem angenommenen hohen durchschnittlichen CO₂-Preis von 190 EUR/t: 5.187,00 EUR

Kraftfahrzeugsteuer:

256,00 EUR/Jahr

Die Informationen erfolgen gemäß der Pkw-Energieverbrauchskennzeichnungsverordnung. Die angegebenen Werte wurden nach dem vorgeschriebenen Messverfahren WLTP (Worldwide harmonised Light-duty vehicles Test Procedures) ermittelt. Der Kraftstoffverbrauch und der CO₂-Ausstoß eines Pkw sind nicht nur von der effizienten Ausnutzung des Kraftstoffs durch den Pkw, sondern auch vom Fahrstil und anderen nichttechnischen Faktoren abhängig. CO₂ ist das für die Erderwärmung hauptsächlich verantwortliche Treibhausgas.

Ein Leitfaden über den Kraftstoffverbrauch und die CO₂-Emissionen aller in Deutschland angebotenen neuen Pkw-Modelle ist unentgeltlich einsehbar an jedem Verkaufsort in Deutschland, an dem neue Pkw ausgestellt oder angeboten werden. Der Leitfaden ist auch hier abrufbar: <https://www.dat.de/co2/>

¹Es werden nur die CO₂-Emissionen angegeben, die durch den Betrieb des Pkw entstehen. CO₂-Emissionen, die durch die Produktion und Bereitstellung des Pkw sowie des Kraftstoffes bzw. der Energieträger entstehen oder vermieden werden, werden bei der Ermittlung der CO₂-Emissionen gemäß WLTP nicht berücksichtigt.

²Aufgrund der CO₂-Bepreisung sind künftig Erhöhungen der Kraftstoffkosten möglich. Die künftige CO₂-Preisentwicklung ist unsicher, daher werden die möglichen CO₂-Kosten anhand von drei angenommenen CO₂-Preisen für den Zeitraum 2025 bis 2034 berechnet. Die tatsächlichen CO₂-Preise können sowohl höher als auch niedriger als in den hier zugrundeliegenden Modellrechnungen ausfallen. Die CO₂-Kosten sind beim Tanken mit den Kraftstoffkosten zu bezahlen. Weitere Informationen unter www.alternativ-mobil.info.