

Gottfried Schultz Automobilhandels SE

Angebotsnummer: 75537
Ausdruck vom: 29.04.2024

Volkswagen Polo Life Active 1.0 TSI DSG Pano LED Navi



Preis: 26.950,- €

MwSt. ausweisbar

Rate : 199,- €

Zustand:

Jahresfahrzeug

Karosserie:

Kleinwagen

Leistung:

81 kW (110 PS)

Kraftstoff:

Benzin

Getriebe:

Automatik

Kilometerstand:

6124

Vorbesitzer:

1

Außenfarbe:

Schwarz

Polsterung:

Stoff

Türen:

5

Erstzulassung:

10 . 2023

Sehr geehrter Kunde,

vielen Dank für Ihr Interesse an unserem Fahrzeug. Dieses Angebot ist freibleibend und unverbindlich. Irrtümer und Zwischenverkauf bleiben unserem Hause vorbehalten. Gerne nehmen wir Ihren Gebrauchten auch in Zahlung. Zu einer Testfahrt sind Sie nach kurzer Terminabsprache herzlich eingeladen.

Mit freundlichen Grüßen

Essen - Kray

Ihr Ansprechpartner

Ihr Verkaufsteam

T: +49(0)201/5657-9033

F:

M: gfs-essen.verkauf@autocrm.de

Fahrzeugstandort

Kleine Schönscheidtstr. 1
45307 Essen

T: 0201 / 85 98 - 477

F: +49 (0)201/8598-450

Ausstattungs-Highlights

✔ Panoramadach

✔ Navigationssystem

✔ digitales Kombiinstrument

✔ LED-Hauptscheinwerfer

✔ Blendfreies Fernlicht

✔ Abstandsregeltempomat

✔ Apple CarPlay

✔ Android Auto

✔ Klimaautomatik-2-Zonen

✔ DAB

✔ Schiebedach

✔ Sitzheizung

Gottfried Schultz Automobilhandels SE

Angebotsnummer: 75537
Ausdruck vom: 29.04.2024

Leasingbeispiel

Gesamtpreis :	26.950,- €	Zinsen:	--
Anzahlung :	9.778,- €	Bearbeitungsgebühr :	--
Nettodarlehensbetrag:	17.171,- €	Ratenabsicherung :	--
Laufzeit :	48 Monate	Mtl. Ratenabsicherung :	--
Monatliche Rate :	199,- €		
Schlussrate :	11.762,- €	Bank :	
Effektiver Jahreszins :	6,99 %p.A.	Volkswagen Bank GmbH	
Sollzinssatz :	6,78 %	Gifhorner Str. 57	
Bruttodarlehensbetrag :	21.115,- €	38112 Braunschweig	

Ausstattungen

✓ Sonstiges

Panoramadach	Schiebedach	Alufelgen
Allwetterreifen	Metallic	Stahlfelgen

✓ Entertainment

Navigationssystem	Apple CarPlay	Android Auto
DAB	Induktionsladen	Sprachsteuerung
Freisprecheinrichtung	Bluetooth	Radio
USB-Anschluss	Touchscreen	

✓ Technik

digitales Kombiinstrument	Bordcomputer	Partikelfilter
Start-Stop-Automatik	Schaltwippen	

✓ Sicht

LED-Hauptscheinwerfer	Blendfreies Fernlicht	LED-Tagfahrlicht
Autom. abblend. Innenspiegel		

✓ Assistenzsysteme

Abstandsregeltempomat	Spurhalteassistent	Fernlichtassistent
Verkehrszeichenerkennung	Notbremsassistent	Berganfahrassistent

Gottfried Schultz Automobilhandels SE

Angebotsnummer: 75537
Ausdruck vom: 29.04.2024

Müdigkeitserkennung
Lichtsensoren

Abstands-/Kollisionwarner

Regensensor

✓ **Komfort**

Klimaautomatik-2-Zonen

Sitzheizung

Tempomat

Park Distance Control vo.&hi.

Geschwindigkeitsbegrenzer

Elektr. Außenspiegel

Multifunktionslenkrad

Lederlenkrad

Elektr. Fensterheber

Mittelarmlehne

Zentralverriegelung

Servolenkung

Lordosenstütze

✓ **Sicherheit**

Reifendruckkontrolle

ESP

ABS

Traktionskontrolle

Airbag

Antriebsschlupfregelung

Beifahrerairbag

Wegfahrsperre

Seitenairbags

Kopfairbag

Knieairbag

ISOFIX Kindersitzbefestigung

Notrufsystem

Pannenset

✓ **Qualität**

Scheckheftgepflegt

Garantie

HU/AU neu

Nichtraucherfahrzeug

Beschreibung

Sonstiges, 2-Zonen Climatronic, 7-Gang-Automatikgetriebe, Digitales Kombiinstrument, LED-Scheinwerfer, Navigationsfunktion Discover Media, Navigationssystem Discover Media, Navigationssystem Discover Pro, Panoramadach, Schiebedach, Sitzheizung, Digitaler Radioempfang (DAB), Doppelkupplungsgetriebe (DSG), Einparkhilfe vorn und hinten, Verkehrszeichenerkennung, Active-Paket, Android Auto, App-Connect Wireless, Apple CarPlay, Assistenzpaket IQ.Drive, Automatische Distanzregelung ACC stop & go, mit Geschwindigkeitsbegrenzer, automatische Fahrlichtschaltung, Berganfahrassistent, Center-Airbag, City-Notbremsfunktion, Coming home und Leaving home-Funktion, Digitaler Radioempfang (DAB+), Fensterheber elektr., Fernlichtregulierung Light Assist, Front Assist, Fußgängererkennung, Fußgänger- und Radfahrererkennung, Induktionsladen für Smartphone, IQ.Drive, Isofix Beifahrersitz und Rücksitzbank, Lane Assist, LED-Tagfahrlicht, Leichtmetallräder 15 Zoll, Leichtmetallräder Galway, Mittelarmlehne, Müdigkeitserkennung, Multifunktionslenkrad, Multifunktionslenkrad Leder mit Schaltwippen, Notbrems-Assistent, Radio Ready 2 Discover, Regensensor, Seiten-/Heckscheibe abgedunkelt, Sprachsteuerung, Spurhalteassistent, Start-Stopp-System mit Rekuperation, Telefonschnittstelle mit induktiver Ladefunktion, Touchscreen-Farbdisplay, Travel Assist, Außenspiegel elektr. anklappbar/ einstellbar/ beheizbar/ mit Beifahrerspiegelabsenkung, automatisch abblendbarer Innenspiegel, Beifahrerairbagdeaktivierung, Bluetooth,

Gottfried Schultz Automobilhandels SE

Angebotsnummer: 75537
Ausdruck vom: 29.04.2024

Bluetooth-Schnittstelle für Mobiltelefon, Bremsassistent, Chrompaket, Connect-Dienste möglich, eCall Notrufsystem, Fensterheber elektr., Gepäckraumabdeckung, geteilt umklappbare Rücksitzlehne, Handbremshebelgriff in Leder, Höheneinstellbare Vordersitze, Höhen- und Längeneinstellbares Lenkrad, Isofix Kindersitzaufnahmen, Kopfairbagsystem, Kopfairbag vorn + hinten, Lendenwirbelstütze, Mobility Package, Mobiltelefon-Schnittstelle, Otto-Partikelfilter, Pannen-Set, Reifen: Allwetterreifen, Reifendruck-Überwachung, Rückleuchten mit LED-Technik, Seitenairbags, Touchscreen, USB-Anschluss, USB-C Anschluss, Verglasung hinten abgedunkelt, Zentralverriegelung mit Fernbedienung, 5-Türen, ABS, ASR, Doppelairbag, ESP, Euro 6, Frontantrieb, HU+AU neu, Metallic, Nichtraucherfahrzeug, Perleffekt, Radio, Scheckheftgepflegt, Servolenkung, Sitzbezüge in Stoff, Stahlfelgen, Wegfahrsperrung, Angebotspreis ist Barpreis. Gebrauchtwagengarantie und Zulassung auf Wunsch. Profitieren Sie zusätzlich von unseren günstigen Finanzierungsangeboten, dem Wartungs- und Inspektionspaket, dem ReifenClever Paket, der VVD-Rund-Um-Sorglos-KFZ-Versicherung und dem Kaufpreisschutz. Sprechen Sie uns an und lassen sich unverbindlich von uns beraten. Beachten Sie bitte auch unsere interessante Fahrzeugausstellung mit weiteren Top-Angeboten. Ihr aktuelles Fahrzeug nehmen wir gerne in Zahlung und freuen uns auf Ihren Besuch!

Gottfried Schultz Automobilhandels SE

Angebotsnummer: 75537
Ausdruck vom: 29.04.2024

Weitere Fahrzeugbilder

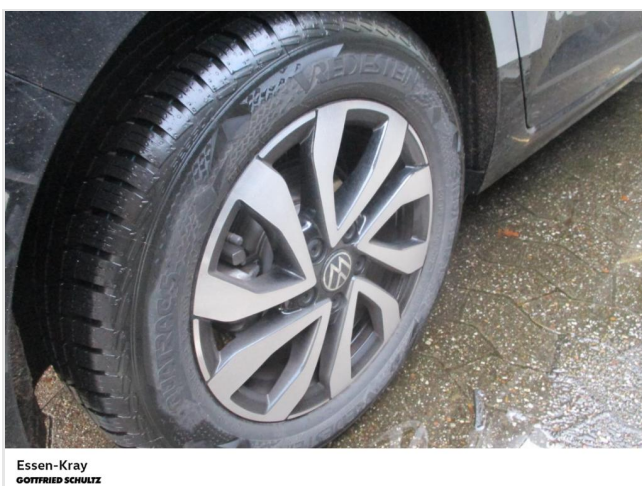


**Finanzierungsbeispiel*
für diesen Volkswagen
Polo**

Unser Kaufpreis	26.950,00 €
Vertragslaufzeit	48 Monate
Anzahlung	9.778,00 €
Netto-Darlehensbetrag	17.171,43 €
Sollzinssatz (fest) p.a.	6,78 %
Effektiver Jahreszins	6,99 %
Gesamtdarlehensbetrag	21.115,33 €
Schlussrate	11.762,00 €
48 mtl. Raten a	199,- €

*Ein Angebot über Volkswagen Bank GmbH, Gilmerstr. 57, 38112 Braunschweig für die als angegebene Vertragslaufzeit für den Bundesvorzugssatz. Die Angaben entsprechen zugleich dem D3-Besitz nach 3 bis Abs. 3 HGB.

Essen-Kray
GOTTFRIED SCHULTZ



Informationen über den Energieverbrauch und die CO₂-Emissionen des neuen Pkw

Marke: Volkswagen

Handelsbezeichnung: Polo

Antriebsart: Verbrennungsmotor

Kraftstoff: Benzin

andere Energieträger: entfällt

Energieverbrauch (kombiniert):

5,8 l/100km

CO₂-Emissionen (kombiniert):

132,0 g/km¹

CO₂-Klasse

Auf Grundlage der CO₂-Emissionen (kombiniert)



Weitere Angaben:

Kraftstoffverbrauch

kombiniert	5,8	l/100 km
▪ Innenstadt	7,6	l/100 km
▪ Stadtrand	5,7	l/100 km
▪ Landstraße	5,1	l/100 km
▪ Autobahn	5,8	l/100 km

Energiekosten bei 15.000 km Jahresfahrleistung:

1.670,40 EUR/Jahr

(Kraftstoffpreis: 1,920 EUR/l (Jahresdurchschnitt 2023))

Mögliche CO₂-Kosten über die nächsten 10 Jahre (15.000 km/Jahr):²

- bei einem angenommenen mittleren durchschnittlichen CO₂-Preis von 115 EUR/t: **2.277,00 EUR**
- bei einem angenommenen niedrigen durchschnittlichen CO₂-Preis von 50 EUR/t: 990,00 EUR
- bei einem angenommenen hohen durchschnittlichen CO₂-Preis von 190 EUR/t: 3.762,00 EUR

Kraftfahrzeugsteuer:

97,00 EUR/Jahr

Die Informationen erfolgen gemäß der Pkw-Energieverbrauchskennzeichnungsverordnung. Die angegebenen Werte wurden nach dem vorgeschriebenen Messverfahren WLTP (Worldwide harmonised Light-duty vehicles Test Procedures) ermittelt. Der Kraftstoffverbrauch und der CO₂-Ausstoß eines Pkw sind nicht nur von der effizienten Ausnutzung des Kraftstoffs durch den Pkw, sondern auch vom Fahrstil und anderen nichttechnischen Faktoren abhängig. CO₂ ist das für die Erderwärmung hauptsächlich verantwortliche Treibhausgas.

Ein Leitfaden über den Kraftstoffverbrauch und die CO₂-Emissionen aller in Deutschland angebotenen neuen Pkw-Modelle ist unentgeltlich einsehbar an jedem Verkaufsort in Deutschland, an dem neue Pkw ausgestellt oder angeboten werden. Der Leitfaden ist auch hier abrufbar: <https://www.dat.de/co2/>

¹Es werden nur die CO₂-Emissionen angegeben, die durch den Betrieb des Pkw entstehen. CO₂-Emissionen, die durch die Produktion und Bereitstellung des Pkw sowie des Kraftstoffes bzw. der Energieträger entstehen oder vermieden werden, werden bei der Ermittlung der CO₂-Emissionen gemäß WLTP nicht berücksichtigt.

²Aufgrund der CO₂-Bepreisung sind künftig Erhöhungen der Kraftstoffkosten möglich. Die künftige CO₂-Preisentwicklung ist unsicher, daher werden die möglichen CO₂-Kosten anhand von drei angenommenen CO₂-Preisen für den Zeitraum 2025 bis 2034 berechnet. Die tatsächlichen CO₂-Preise können sowohl höher als auch niedriger als in den hier zugrundeliegenden Modellrechnungen ausfallen. Die CO₂-Kosten sind beim Tanken mit den Kraftstoffkosten zu bezahlen. Weitere Informationen unter www.alternativ-mobil.info.