

Gottfried Schultz Automobilhandels SE

Angebotsnummer: 44220  
Ausdruck vom: 28.04.2024

### Cupra Ateca 2.0TSI DSG 4DRIVE 221KW AHK BEATS PANO



Neuss  
GOTTFRIED SCHULTZ

**Preis: 49.480,- €**

MwSt. ausweisbar	<b>Rate :</b>
Zustand:	Vorführfahrzeug
Karosserie:	Geländewagen/ Pickup
Leistung:	221 kW (301 PS)
Kraftstoff:	Benzin
Getriebe:	Automatik
Kilometerstand:	10
Vorbesitzer:	1
Außenfarbe:	Schwarz
Polsterung:	Stoff
Türen:	5
Erstzulassung:	03 . 2024

#### Sehr geehrter Kunde,

vielen Dank für Ihr Interesse an unserem Fahrzeug. Dieses Angebot ist freibleibend und unverbindlich. Irrtümer und Zwischenverkauf bleiben unserem Hause vorbehalten. Gerne nehmen wir Ihren Gebrauchten auch in Zahlung. Zu einer Testfahrt sind Sie nach kurzer Terminabsprache herzlich eingeladen.

Mit freundlichen Grüßen  
**Neuss - Hammer Landstr. NW**

#### Ihr Ansprechpartner

Ihr Verkaufsteam  
**T:** +49 (0)2131/7769805  
**F:**  
**M:** gfs-vw-zentrum-  
neuss.verkauf@autocrm.de  
**Fahrzeugstandort**

Hammer Landstraße 99  
41460 Neuss  
**T:** +49 (0)2131/77698-05  
**F:** +49 (0)2131/5656-12

#### Ausstattungs-Highlights

- ✓ Allrad
- ✓ Panoramadach
- ✓ Memory Sitze
- ✓ LED-Hauptscheinwerfer
- ✓ Adaptives Dämpfungssystem
- ✓ Navigationssystem
- ✓ Soundsystem
- ✓ Sperrdifferential
- ✓ El. klappbare Anhängerkupplung
- ✓ digitales Kombiinstrument
- ✓ 360 Grad Kamera
- ✓ Abstandsregeltempomat

## Ausstattungen

### ✓ Technik

Allrad	Adaptives Dämpfungssystem	digitales Kombiinstrument
Sperrdifferential	Bordcomputer	Start-Stop-Automatik
Schaltwippen		

### ✓ Sonstiges

El. klappbare Anhängerkupplung	Panoramadach	Fahrerprofilauswahl
Schiebedach	Elektrische Parkbremse	Winterpaket
Gepäckraumabdeckung	Alufelgen	Metallic
Dachreling	Reserverad	Gepäckraumabtrennung

### ✓ Entertainment

Navigationssystem	Soundsystem	Apple CarPlay
Android Auto	Musikstreaming	DAB
Induktionsladen	Telefonvorbereitung	Sprachsteuerung
Freisprecheinrichtung	Bluetooth	AUX-In
MP3	CD	Radio
USB-Anschluss	Touchscreen	

### ✓ Komfort

Memory Sitze	Elektr. Heckklappe	Mehrzonenklimaautomatik
Ambiente Beleuchtung	Elektr. Sitze	Sitzheizung
Keyless Entry	Keyless Go	Tempomat
Park Distance Control vo.&hi.	Sportsitze	Beheizbare Frontscheibe
Elektr. Aussenspiegel	Teilbare Rücksitzlehne	Multifunktionslenkrad
Lederlenkrad	Elektr. Fensterheber	Mittelarmlehne
Zentralverriegelung	Servolenkung	Lordosenstütze

### ✓ Sicht

360 Grad Kamera	LED-Hauptscheinwerfer	Rückfahrkamera
Beheizbare Außenspiegel	Privacyverglasung	LED-Tagfahrlicht
Scheinwerferregulierung	Colorverglasung	Autom. abblend. Innenspiegel
LED-Rückleuchten		

### ✓ Assistenzsysteme

Abstandsregeltempomat	Ausparkassistent	Parklenkassistent
Spurwechselassistent	Totwinkelassistent	Spurhalteassistent
Fernlichtassistent	Verkehrszeichenerkennung	Notbremsassistent
Berganfahrassistent	Müdigkeitserkennung	Abstands-/Kollisionswarner

Gottfried Schultz Automobilhandels SE

Angebotsnummer: 44220  
Ausdruck vom: 28.04.2024

Regensensor

Lichtsensor

### ✓ Sicherheit

Reifendruckkontrolle

ESP

ABS

Traktionskontrolle

Airbag

Antriebsschlupfregelung

Beifahrerairbag

Wegfahrsperre

Seitenairbags

Kopfairbag

Knieairbag

ISOFIX Kindersitzbefestigung

Notrufsystem

Notrad

### ✓ Qualitaet

Garantie

## Beschreibung

\*, Business-Paket Cupra Plus, Schiebe-/Hebedach elektrisch (Glas), Fahrassistent-Paket, Anhängerkupplung (Kugelkopf mit elektr. Entriegelung, schwenkbar), Lenkrad (CUPRA, Leder) mit Multifunktion und Schaltfunktion, Metallic-Lackierung, Audiosystem: BeatsAudio Soundsystem, Sitz vorn links elektr. verstellbar (mit Memory), Winter-Paket, LM-Felgen 8x19 (Exclusive Copper, glanzgedreht), Sitzheizung vorn, Reserverad als Notrad, Frontscheibe heizbar, Heckklappe-/Deckel elektr. betätigt (öffnen + schliessen, sensorgesteuert), Rücksitzlehnen umklappbar mit Fernentriegelung im Kofferraum, 12V-Steckdose im Laderaum, Autom. Distanzregelung (ACC / PCC) mit vorausschauender Geschw.-Regelung, Automatische Distanzregelung (ACC), Fahrassistent-Paket: Stau- und Notfallassistent, Fahrassistent-Paket: Travel Assist, Fernlichtassistent, Gepäckraum-Trennnetz, Pre-Crash-System, Spurhalteassistent, Totwinkel-Assistent mit Auspark-Assistent, Spurwechselassistent und Ausstiegswarnung, Verkehrszeichenerkennung, Antriebs-Schlupfregelung (ASR), BORDCOMPUTER, Leuchtweitenregelung automatisch, Antriebsart: Allradantrieb, Isofix-Aufnahmen für Kindersitz an Rücksitz, Knieairbag Fahrerseite, Sprachsteuerungs-System, Rücksitzlehne geteilt/klappbar (1/3-2/3), Parkbremse elektrisch, Außenspiegel elektr. verstell-, heiz- und anklappbar mit Spiegelabsenkung und Welcome Light, Notrufsystem, Lendenwirbelstütze Sitz vorn rechts, verstellbar, Dachreling schwarz, USB-Schnittstelle vorn (2-fach, Typ C), Fensterheber elektrisch vorn + hinten mit Komfortschaltung, Nebelscheinwerfer LED mit Abbiegelicht, Schadstoffarm nach Abgasnorm Euro 6d, Wärmeschutzverglasung, Audio-Navigationssystem mit Touchscreen Farbbildschirm, Scheinwerfer Voll-LED, Kamerasystem Umgebungsansicht (Top View, 360°), Seitenscheiben hinten und Heckscheibe abgedunkelt, Airbag Fahrer-/Beifahrerseite, Tagfahrlicht LED, Kopf-Airbag-System, Licht- und Regensensor, Reifenkontroll-Anzeige, Seitenairbag, Wegfahrsperre (elektronisch), Ambiente-Beleuchtung LED, Mittelkonsole vorn mit Mittelarmlehne, Becherhalter, Ablagebox und Luftausströmer hinten, Gepäckraumabdeckung/ Rollo, Full Link (MirrorLink, Apple CarPlay und Android Auto), Sitzbezug / Polsterung: Sitzmittelbahn in Mikrofaser, USB-Ladeanschlüsse (2-fach,

Gottfried Schultz Automobilhandels SE

Angebotsnummer: 44220  
Ausdruck vom: 28.04.2024

Typ C) für 2.Sitzreihe, Heckleuchten LED mit dynamischem Blinklicht, Adaptive Fahrwerksregelung (DCC), Beifahrerairbag abschaltbar, Berg-Anfahr-Assistent, Bluetooth Audio-Streaming, Bluetooth-Schnittstelle mit Freisprecheinrichtung, Brillenfach, Climatronic 2-Zonen, Doppelendrohr Auspuffanlage, links/rechts, Einstiegsleisten (Aluminium) vorn, beleuchtet, Elektron. Differentialsperre (XDS), Elektron. Stabilitätskontrolle (ESC), Fahrprofilwahl (CUPRA Drive Profile), Fußraumbeleuchtung LED, Handschuhfach mit LED-Beleuchtung, Induktionsladeschale für Smartphone, Innenspiegel mit Abblendautomatik, Kombiinstrument digital (virtual cockpit), Lendenwirbelstütze, Licht- und Sicht-Paket, Lichtassistent (Coming Home, Leaving Home), Mittelarmlehne hinten

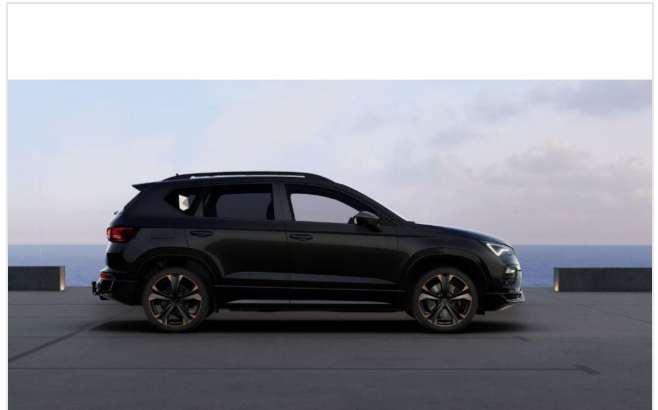
Gottfried Schultz Automobilhandels SE

Angebotsnummer: 44220  
Ausdruck vom: 28.04.2024

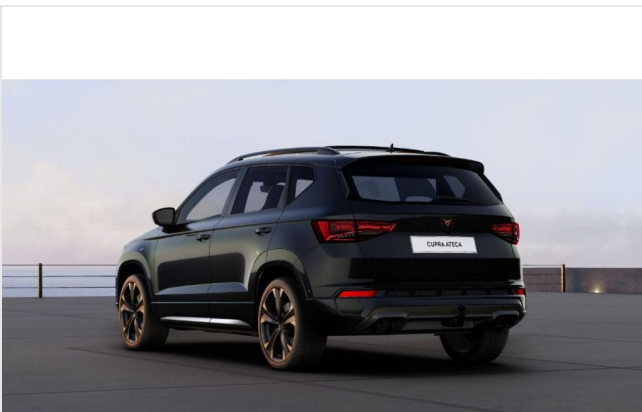
## Weitere Fahrzeugbilder



Neuss  
GOTTFRIED SCHULTZ



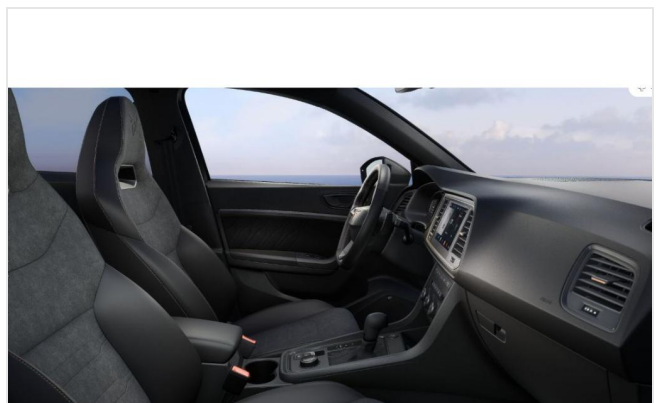
Neuss  
GOTTFRIED SCHULTZ



Neuss  
GOTTFRIED SCHULTZ



Neuss  
GOTTFRIED SCHULTZ



Neuss  
GOTTFRIED SCHULTZ

# Informationen über den Energieverbrauch und die CO<sub>2</sub>-Emissionen des neuen Pkw

**Marke:** Cupra

**Handelsbezeichnung:** Ateca

**Antriebsart:** Verbrennungsmotor

**Kraftstoff:** Benzin

**andere Energieträger:** entfällt

**Energieverbrauch** (kombiniert):

9,3 l/100km

**CO<sub>2</sub>-Emissionen** (kombiniert):

211,0 g/km<sup>1</sup>

## CO<sub>2</sub>-Klasse

Auf Grundlage der CO<sub>2</sub>-Emissionen (kombiniert)



## Weitere Angaben:

### Kraftstoffverbrauch

kombiniert	9,3	l/100 km
▪ Innenstadt	13,4	l/100 km
▪ Stadtrand	9,3	l/100 km
▪ Landstraße	8,1	l/100 km
▪ Autobahn	8,9	l/100 km

**Energiekosten bei 15.000 km Jahresfahrleistung:**

**2.678,40 EUR/Jahr**

(Kraftstoffpreis: 1,920 EUR/l (Jahresdurchschnitt 2023))

**Mögliche CO<sub>2</sub>-Kosten über die nächsten 10 Jahre (15.000 km/Jahr):<sup>2</sup>**

- bei einem angenommenen mittleren durchschnittlichen CO<sub>2</sub>-Preis von 115 EUR/t: **3.639,75 EUR**
- bei einem angenommenen niedrigen durchschnittlichen CO<sub>2</sub>-Preis von 50 EUR/t: 1.582,50 EUR
- bei einem angenommenen hohen durchschnittlichen CO<sub>2</sub>-Preis von 190 EUR/t: 6.013,50 EUR

**Kraftfahrzeugsteuer:**

**364,00 EUR/Jahr**

Die Informationen erfolgen gemäß der Pkw-Energieverbrauchskennzeichnungsverordnung. Die angegebenen Werte wurden nach dem vorgeschriebenen Messverfahren WLTP (Worldwide harmonised Light-duty vehicles Test Procedures) ermittelt. Der Kraftstoffverbrauch und der CO<sub>2</sub>-Ausstoß eines Pkw sind nicht nur von der effizienten Ausnutzung des Kraftstoffs durch den Pkw, sondern auch vom Fahrstil und anderen nichttechnischen Faktoren abhängig. CO<sub>2</sub> ist das für die Erderwärmung hauptsächlich verantwortliche Treibhausgas.

Ein Leitfaden über den Kraftstoffverbrauch und die CO<sub>2</sub>-Emissionen aller in Deutschland angebotenen neuen Pkw-Modelle ist unentgeltlich einsehbar an jedem Verkaufsort in Deutschland, an dem neue Pkw ausgestellt oder angeboten werden. Der Leitfaden ist auch hier abrufbar: <https://www.dat.de/co2/>

<sup>1</sup>Es werden nur die CO<sub>2</sub>-Emissionen angegeben, die durch den Betrieb des Pkw entstehen. CO<sub>2</sub>-Emissionen, die durch die Produktion und Bereitstellung des Pkw sowie des Kraftstoffes bzw. der Energieträger entstehen oder vermieden werden, werden bei der Ermittlung der CO<sub>2</sub>-Emissionen gemäß WLTP nicht berücksichtigt.

<sup>2</sup>Aufgrund der CO<sub>2</sub>-Bepreisung sind künftig Erhöhungen der Kraftstoffkosten möglich. Die künftige CO<sub>2</sub>-Preisentwicklung ist unsicher, daher werden die möglichen CO<sub>2</sub>-Kosten anhand von drei angenommenen CO<sub>2</sub>-Preisen für den Zeitraum 2025 bis 2034 berechnet. Die tatsächlichen CO<sub>2</sub>-Preise können sowohl höher als auch niedriger als in den hier zugrundeliegenden Modellrechnungen ausfallen. Die CO<sub>2</sub>-Kosten sind beim Tanken mit den Kraftstoffkosten zu bezahlen. Weitere Informationen unter [www.alternativ-mobil.info](http://www.alternativ-mobil.info).