

Audi Zentrum Mülheim

Angebotsnummer: 12175  
Ausdruck vom: 27.04.2024

## Audi SQ5 Luftfederung AD StandHZG AHK-klappbar Navi Leder



**Preis: 73.590,- €**

MwSt. ausweisbar

**Rate : 829,- €**

Zustand:

Vorführfahrzeug

Karosserie:

Gelaendewagen/  
Pickup

Leistung:

251 kW (341 PS)

Kraftstoff:

Diesel

Getriebe:

Automatik

Kilometerstand:

26900

Vorbesitzer:

1

Außenfarbe:

Schwarz

Polsterung:

Teilleder

Türen:

5

Erstzulassung:

02 . 2023

### Sehr geehrter Kunde,

vielen Dank für Ihr Interesse an unserem Fahrzeug. Dieses Angebot ist freibleibend und unverbindlich. Irrtümer und Zwischenverkauf bleiben unserem Hause vorbehalten. Gerne nehmen wir Ihren Gebrauchten auch in Zahlung. Zu einer Testfahrt sind Sie nach kurzer Terminabsprache herzlich eingeladen.

Mit freundlichen Grüßen  
Audi Zentrum Mülheim

### Ihr Ansprechpartner

Ihr Verkaufsteam

T: 0049208880265853

F: 0208 4848820

M: gfs-audi-muelheim.verkauf@autocrm.de

### Fahrzeugstandort

Audi Zentrum Mülheim - NW

Düsseldorfer Str. 261

45481 Mülheim

T: 0049208880265853

F: 0208 4848820

### Ausstattungs-Highlights

- ✓ Allrad
- ✓ Adaptive Dämpfungssystem
- ✓ Navigationssystem
- ✓ Memory Sitze
- ✓ HEAD-UP-Display
- ✓ Standheizung
- ✓ Lederausstattung
- ✓ Soundsystem
- ✓ Luftfederung
- ✓ Klappbare Anhängerkupplung
- ✓ digitales Kombiinstrument
- ✓ Bang und Olufsen

Audi Zentrum Mülheim

Angebotsnummer: 12175  
Ausdruck vom: 27.04.2024

### Leasingbeispiel

Gesamtpreis :	73.590,- €	Zinsen:	--
Anzahlung :	17.358,- €	Bearbeitungsgebühr :	--
Nettodarlehensbetrag:	56.232,- €	Ratenabsicherung :	--
Laufzeit :	36 Monate	Mtl. Ratenabsicherung :	--
<b>Monatliche Rate :</b>	<b>829,- €</b>		
Schlussrate :	36.705,- €	<b>Bank :</b>	
Effektiver Jahreszins :	6,99 %p.A.	Volkswagen Bank GmbH	
Sollzinssatz :	6,78 %	Gifhorner Str. 57	
Bruttodarlehensbetrag :	65.720,- €	38112 Braunschweig	

### Ausstattungen

#### ✓ Technik

Allrad	Luftfederung	Adaptives Dämpfungssystem
digitales Kombiinstrument	Bordcomputer	Partikelfilter
Start-Stop-Automatik	Schaltwippen	

#### ✓ Sicht

HEAD-UP-Display	360 Grad Kamera	LED-Hauptscheinwerfer
Blendfreies Fernlicht	Rückfahrkamera	Beheizbare Außenspiegel
Privacyverglasung	LED-Tagfahrlicht	Autom. abblend. Innenspiegel
Scheinwerferreinigung		

#### ✓ Komfort

Standheizung	Lederausstattung	Memory Sitze
Elektr. Heckklappe	Klimaautomatik-3-Zonen	Ambiente Beleuchtung
Elektr. Sitze	Sitzheizung	Keyless Entry
Keyless Go	Tempomat	Park Distance Control vo.&hi.
Sportsitze	Elektr. Aussenspiegel	Teilbare Rücksitzlehne
Multifunktionslenkrad	Lederlenkrad	Mittelarmlehne
Servolenkung	Seitenrollo	Lordosenstütze

Audi Zentrum Mülheim

Angebotsnummer: 12175  
Ausdruck vom: 27.04.2024

### ✓ Sonstiges

Klappbare Anhängerkupplung	Alufelgen	Metallic
Dachreling		

### ✓ Entertainment

Navigationsystem	Soundsystem	Bang und Olufsen
Apple CarPlay	Android Auto	Musikstreaming
DAB	Telefonvorbereitung	Sprachsteuerung
Freisprecheinrichtung	Bluetooth	MP3
CD	Radio	USB-Anschluss
Touchscreen		

### ✓ Assistenzsysteme

Parklenkassistent	Spurhalteassistent	Fernlichtassistent
Verkehrszeichenerkennung	Notbremsassistent	Berganfahrassistent
Abstands-/Kollisionswarner	Lichtsensor	

### ✓ Sicherheit

Alarmanlage	Reifendruckkontrolle	ABS
Airbag	Beifahrerairbag	Wegfahrsperr
Seitenairbags	Kopfairbag	Knieairbag
ISOFIX Kindersitzbefestigung	Notrad	

## Beschreibung

\*, Klimaanlage, KLIMAAUTOMATIK, Airbag, BeifahrerAirbag, Seitenairbags, Kopfairbag, Knieairbag, Sonstiges, 8-Gang Tiptronic, Allradantrieb, Bang & Olufsen Soundsystem, Climatronic, Klimaautomatik 3 Zonen, MATRIX LED-SCHEINWERFER, MMI Navigation plus mit MMI touch, SITZHEIZUNG, Standheizung, Anhängerkupplung, Audi VIRTUAL COCKPIT PLUS, Digitaler Radioempfang (DAB), Einparkhilfe, Einparkhilfe vorn und hinten, elektrische Sitzeinstellung, Geschwindigkeitsregelanlage, OPTIKPAKET SCHWARZ PLUS, Sportsitze, Teillederausstattung, Verkehrszeichenerkennung, Active lane assist, Adaptive Air Suspension, Adaptive Air Suspension Sport, Assistenzpaket PARKEN, Audi phone box, Audi pre sense city, Audi Smartphone Interface, Außenspiegel elektrisch einstellbar/ heizbar anklappbar/ autom. abblendbar mit Memory, Außenspiegel elektrisch einstell-, Bang & Olufsen Premium Sound System mit 3D Klang, Berganfahrassistent, Business-Paket, City-Notbremsfunktion, Dachreling schwarz, Diebstahlwarnanlage, Drive Select, Dynamiklenkung, elektrische Sitzeinstellung, FERNLICHTASSISTENT, Gepäckraumklappe mit elektrischer Öffnung und Schließung, Getränkehalter mit Kühlfunktion / Wärmefunktion, Head-up-Display, Kindersicherheits-Paket, Komfortschlüssel, Komfortschlüssel mit sensorgesteuerter Gepäckraumriegelung, LED-Tagfahrlicht,

### Audi Zentrum Mülheim

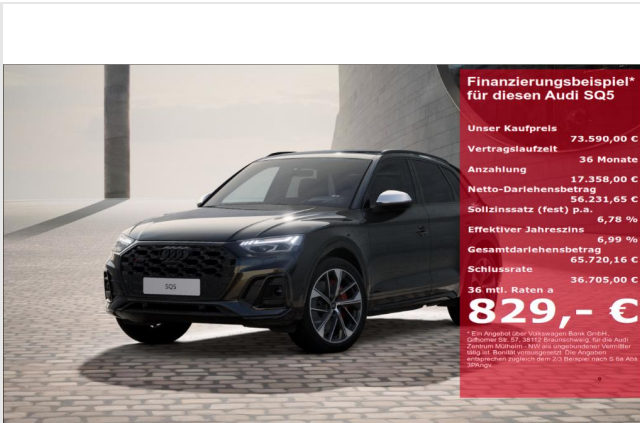
Angebotsnummer: 12175  
Ausdruck vom: 27.04.2024

Leichtmetallräder 21 Zoll, Leichtmetallräder 5-V-Speichen-Offset-Design, Memoryfunktion für Fahrersitz, Mittelarmlehne, Seiten-/Heckscheibe abgedunkelt, Sensorgesteuerte Gepäckraumverriegelung, Smartphone Interface, Sportlederlenkrad im 3-Speichen-Design mit Multifunktion plus und Schaltwippen, Start-Stopp-System, Universal-Schnittstelle Bluetooth, Automatisch abblendbarer Innenspiegel, Bremssättel rot, Dachhimmel schwarz, Dekoreinlagen CARBON, Dekorelemente Carbon-Optik, geteilt umklappbare Rücksitzlehne, Hybrid-Antriebssystem, Isofix Kindersitzaufnahmen, LED-Ambientebeleuchtung, Lendenwirbelstütze, Pedale Edelstahl, Reifendruck-Überwachung, Scheinwerferreinigungsanlage, Sonnenschutzrollo, Start-Stop-Knopf, Touchscreen, ABS, Doppelairbag, Euro 6, Metallic, Partikelfilter, Wegfahrsperre

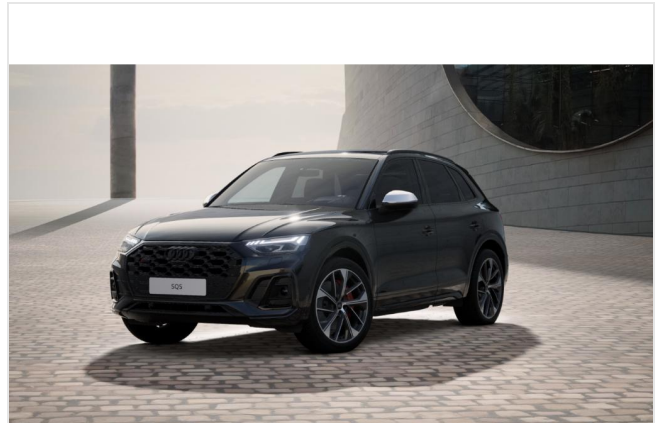
Audi Zentrum Mülheim

Angebotsnummer: 12175  
Ausdruck vom: 27.04.2024

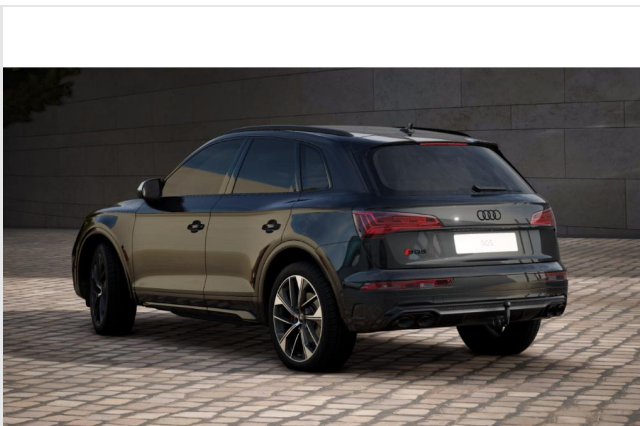
## Weitere Fahrzeugbilder



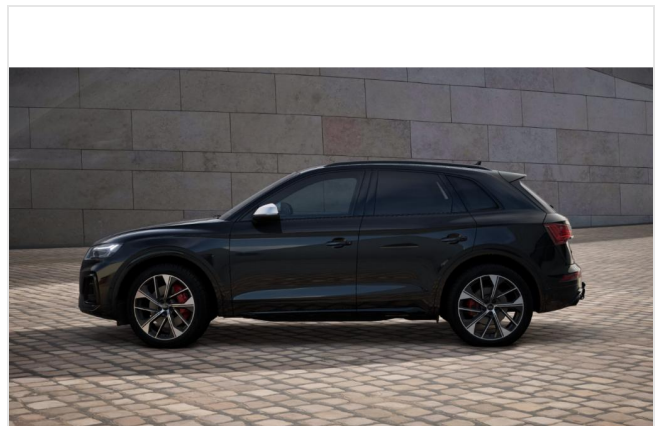
Audi Zentrum Mülheim  
GOTTFRIED SCHULTZ



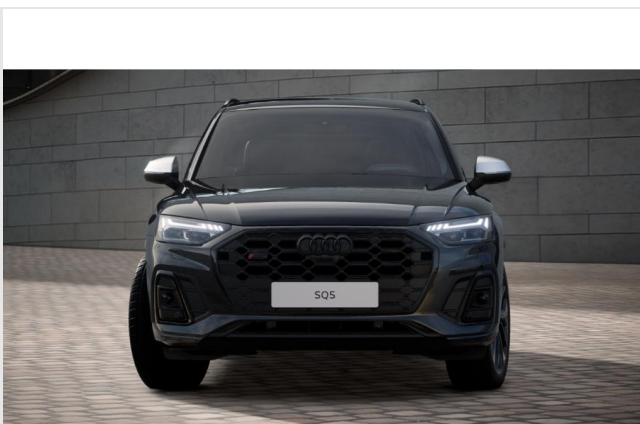
Audi Zentrum Mülheim  
GOTTFRIED SCHULTZ



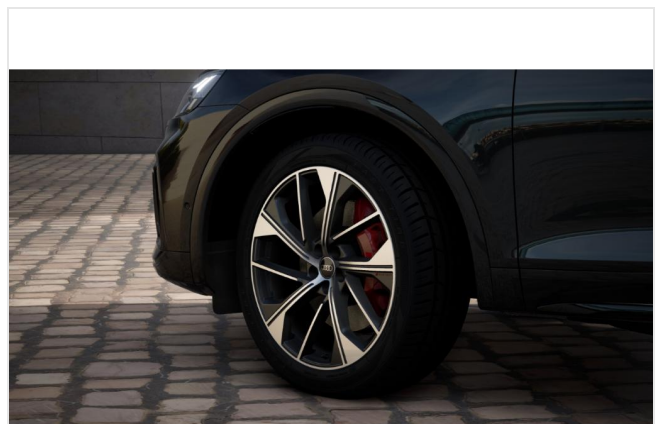
Audi Zentrum Mülheim  
GOTTFRIED SCHULTZ



Audi Zentrum Mülheim  
GOTTFRIED SCHULTZ



Audi Zentrum Mülheim  
GOTTFRIED SCHULTZ



Audi Zentrum Mülheim  
GOTTFRIED SCHULTZ



Audi Zentrum Mülheim

Angebotsnummer: 12175  
Ausdruck vom: 27.04.2024



Audi Zentrum Mülheim  
GOTTFRIED SCHULTZ



Audi Zentrum Mülheim  
GOTTFRIED SCHULTZ



Audi Zentrum Mülheim  
GOTTFRIED SCHULTZ



Audi Zentrum Mülheim  
GOTTFRIED SCHULTZ



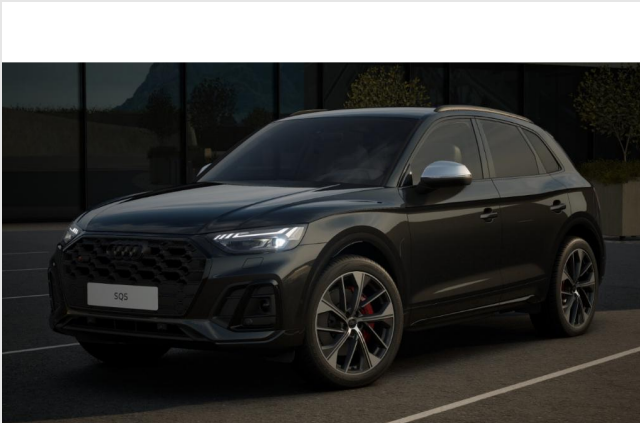
Audi Zentrum Mülheim  
GOTTFRIED SCHULTZ



Audi Zentrum Mülheim  
GOTTFRIED SCHULTZ

Audi Zentrum Mülheim

Angebotsnummer: 12175  
Ausdruck vom: 27.04.2024



Audi Zentrum Mülheim  
GOTTFRIED SCHULTZ

# Informationen über den Energieverbrauch und die CO<sub>2</sub>-Emissionen des neuen Pkw

**Marke:** Audi

**Handelsbezeichnung:** SQ5

**Antriebsart:** Verbrennungsmotor

**Kraftstoff:** Diesel

**andere Energieträger:** entfällt

**Energieverbrauch** (kombiniert):

8,2 l/100km

**CO<sub>2</sub>-Emissionen** (kombiniert):

214,0 g/km<sup>1</sup>

## CO<sub>2</sub>-Klasse

Auf Grundlage der CO<sub>2</sub>-Emissionen (kombiniert)



## Weitere Angaben:

### Kraftstoffverbrauch

kombiniert	8,2	l/100 km
▪ Innenstadt	11,3	l/100 km
▪ Stadtrand	8,4	l/100 km
▪ Landstraße	7,0	l/100 km
▪ Autobahn	7,9	l/100 km

**Energiekosten bei 15.000 km Jahresfahrleistung:**

**2.399,73 EUR/Jahr**

(Kraftstoffpreis: 1,951 EUR/l (Jahresdurchschnitt 2023))

**Mögliche CO<sub>2</sub>-Kosten über die nächsten 10 Jahre (15.000 km/Jahr):<sup>2</sup>**

- bei einem angenommenen mittleren durchschnittlichen CO<sub>2</sub>-Preis von 115 EUR/t: **3.691,50 EUR**
- bei einem angenommenen niedrigen durchschnittlichen CO<sub>2</sub>-Preis von 50 EUR/t: 1.605,00 EUR
- bei einem angenommenen hohen durchschnittlichen CO<sub>2</sub>-Preis von 190 EUR/t: 6.099,00 EUR

**Kraftfahrzeugsteuer:**

**621,00 EUR/Jahr**

Die Informationen erfolgen gemäß der Pkw-Energieverbrauchskennzeichnungsverordnung. Die angegebenen Werte wurden nach dem vorgeschriebenen Messverfahren WLTP (Worldwide harmonised Light-duty vehicles Test Procedures) ermittelt. Der Kraftstoffverbrauch und der CO<sub>2</sub>-Ausstoß eines Pkw sind nicht nur von der effizienten Ausnutzung des Kraftstoffs durch den Pkw, sondern auch vom Fahrstil und anderen nichttechnischen Faktoren abhängig. CO<sub>2</sub> ist das für die Erderwärmung hauptsächlich verantwortliche Treibhausgas.

Ein Leitfaden über den Kraftstoffverbrauch und die CO<sub>2</sub>-Emissionen aller in Deutschland angebotenen neuen Pkw-Modelle ist unentgeltlich einsehbar an jedem Verkaufsort in Deutschland, an dem neue Pkw ausgestellt oder angeboten werden. Der Leitfaden ist auch hier abrufbar: <https://www.dat.de/co2/>

<sup>1</sup>Es werden nur die CO<sub>2</sub>-Emissionen angegeben, die durch den Betrieb des Pkw entstehen. CO<sub>2</sub>-Emissionen, die durch die Produktion und Bereitstellung des Pkw sowie des Kraftstoffes bzw. der Energieträger entstehen oder vermieden werden, werden bei der Ermittlung der CO<sub>2</sub>-Emissionen gemäß WLTP nicht berücksichtigt.

<sup>2</sup>Aufgrund der CO<sub>2</sub>-Bepreisung sind künftig Erhöhungen der Kraftstoffkosten möglich. Die künftige CO<sub>2</sub>-Preisentwicklung ist unsicher, daher werden die möglichen CO<sub>2</sub>-Kosten anhand von drei angenommenen CO<sub>2</sub>-Preisen für den Zeitraum 2025 bis 2034 berechnet. Die tatsächlichen CO<sub>2</sub>-Preise können sowohl höher als auch niedriger als in den hier zugrundeliegenden Modellrechnungen ausfallen. Die CO<sub>2</sub>-Kosten sind beim Tanken mit den Kraftstoffkosten zu bezahlen. Weitere Informationen unter [www.alternativ-mobil.info](http://www.alternativ-mobil.info).