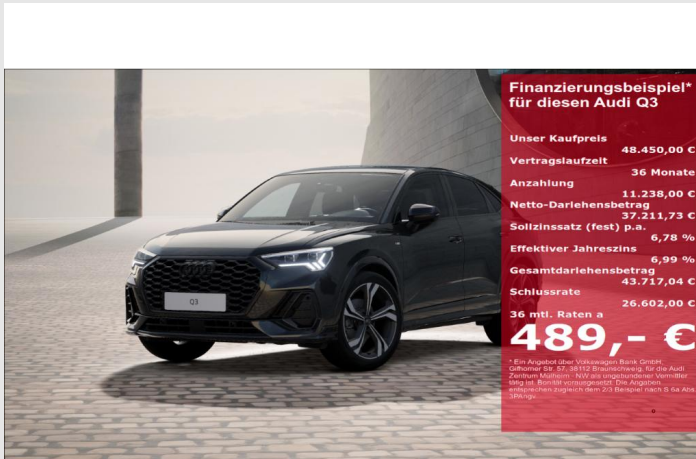


Audi Zentrum Mülheim

Angebotsnummer: 20037
Ausdruck vom: 28.04.2024

Audi Q3 Sportback 35 TFSI S lineNavi Leder digitales Cockpit



Audi Zentrum Mülheim
GOTTFRIED SCHULTZ

Preis: 48.450,- €

MwSt. ausweisbar

Rate : 489,- €

Zustand:

Vorführfahrzeug

Karosserie:

Gelaendewagen/
Pickup

Leistung:

110 kW (150 PS)

Kraftstoff:

Benzin

Getriebe:

Automatik

Kilometerstand:

10900

Vorbesitzer:

1

Außenfarbe:

Schwarz

Polsterung:

Teilleder

Türen:

5

Erstzulassung:

06 . 2023

Sehr geehrter Kunde,

vielen Dank für Ihr Interesse an unserem Fahrzeug.
Dieses Angebot ist freibleibend und unverbindlich.
Irrtümer und Zwischenverkauf bleiben unserem Hause
vorbehalten. Gerne nehmen wir Ihren Gebrauchten auch
in Zahlung. Zu einer Testfahrt sind Sie nach kurzer
Terminabsprache herzlich eingeladen.

Mit freundlichen Grüßen
Audi Zentrum Mülheim

Ihr Ansprechpartner

Ihr Verkaufsteam

T: 0049208880265853

F: 0208 4848820

M: gfs-audi-muelheim.verkauf@autocrm.de

Fahrzeugstandort

Audi Zentrum Mülheim - NW

Düsseldorfer Str. 261

45481 Mülheim

T: 0049208880265853

F: 0208 4848820

Ausstattungs-Highlights

- ✔ Adaptives Dämpfungssystem
- ✔ Navigationssystem
- ✔ Lederausstattung
- ✔ digitales Kombiinstrument
- ✔ Soundsystem
- ✔ LED-Hauptscheinwerfer
- ✔ Blendfreies Fernlicht
- ✔ Abstandsregeltempomat
- ✔ Elektr. Heckklappe
- ✔ Apple CarPlay
- ✔ Android Auto
- ✔ Klimaautomatik-3-Zonen

Audi Zentrum Mülheim

Angebotsnummer: 20037
Ausdruck vom: 28.04.2024

Leasingbeispiel

Gesamtpreis :	48.450,- €	Zinsen:	--
Anzahlung :	11.238,- €	Bearbeitungsgebühr :	--
Nettodarlehensbetrag:	37.212,- €	Ratenabsicherung :	--
Laufzeit :	36 Monate	Mtl. Ratenabsicherung :	--
Monatliche Rate :	489,- €		
Schlussrate :	26.602,- €	Bank :	
Effektiver Jahreszins :	6,99 %p.A.	Volkswagen Bank GmbH	
Sollzinssatz :	6,78 %	Gifhorner Str. 57	
Bruttodarlehensbetrag :	43.717,- €	38112 Braunschweig	

Ausstattungen

✓ Technik

Adaptives Dämpfungssystem	digitales Kombiinstrument	Bordcomputer
Partikelfilter	Start-Stop-Automatik	Schaltwippen

✓ Entertainment

Navigationssystem	Soundsystem	Apple CarPlay
Android Auto	Musikstreaming	DAB
Telefonvorbereitung	Sprachsteuerung	Freisprecheinrichtung
Bluetooth	MP3	CD
Radio	USB-Anschluss	

✓ Komfort

Lederausstattung	Elektr. Heckklappe	Klimaautomatik-3-Zonen
Ambiente Beleuchtung	Sitzheizung	Keyless Go
Tempomat	Park Distance Control vo.&hi.	Sportsitze
Elektr. Aussenspiegel	Teilbare Rücksitzlehne	Multifunktionslenkrad
Lederlenkrad	Mittelarmlehne	Servolenkung
Lordosenstütze		

✓ Sicht

Audi Zentrum Mülheim

Angebotsnummer: 20037
Ausdruck vom: 28.04.2024

LED-Hauptscheinwerfer	Blendfreies Fernlicht	Rückfahrkamera
Beheizbare Außenspiegel	Privacyverglasung	LED-Tagfahrlicht
Scheinwerferregulierung	Autom. abblend. Innenspiegel	Scheinwerferreinigung
✓ Assistenzsysteme		
Abstandsregeltempomat	Spurwechselassistent	Spurhalteassistent
Fernlichtassistent	Verkehrszeichenerkennung	Notbremsassistent
Berganfahrassistent	Bergabfahrassistent	Abstands-/Kollisionswarner
Regensensor	Lichtsensoren	
✓ Sonstiges		
Schiebedach	Alufelgen	Metallic
Katalysator	Spoiler	
✓ Sicherheit		
Reifendruckkontrolle	ESP	ABS
Airbag	Antriebsschlupfregelung	Beifahrerairbag
Wegfahrsperre	Seitenairbags	Kopfairbag
Knieairbag	ISOFIX Kindersitzbefestigung	Notrufsystem
✓ Nutzfahrzeuge		
Dachspoiler		

Beschreibung

E10 geeignet, Klimaanlage, KLIMAAUTOMATIK, Airbag, BeifahrerAirbag, Seitenairbags, Kopfairbag, Knieairbag, Sonstiges, 7-Gang-Automatikgetriebe, Climatronic, Elektr. Schiebe-/ Hubdach, Klimaautomatik 3 Zonen, LED-SCHEINWERFER, MATRIX LED-SCHEINWERFER, MMI Navigation plus, Rückfahrkamera, SITZHEIZUNG, Audi Magnetic Ride, Audi VIRTUAL COCKPIT PLUS, Digitaler Radioempfang (DAB), Doppelkupplungsgetriebe(DSG), Einparkhilfe vorn und hinten, Geschwindigkeitsregelanlage, OPTIKPAKET SCHWARZ PLUS, S-line Interieur, Sportsitze, Teillederausstattung, Verkehrszeichenerkennung, Adaptives Fahrwerk, Assistenz-Paket, Audi pre sense front, Audi Smartphone Interface, Außenspiegel elektrisch einstell-, Bergabfahrkontrolle, Berganfahrassistent, Business-Paket, Drive Select, DYNAMIKPAKET, FERNLICHTASSISTENT, Gepäckraumklappe mit elektrischer Öffnung und Schließung, Kindersicherheits-Paket, Komfortschlüssel, Lane Assist, Lederlenkrad mit Multifunktion plus, Leichtmetallräder 20 Zoll, Leichtmetallräder Audi Sport, Licht- und Regensensor, Mikrofaser Dinamica/Kunstleder mono.pur 550-Kombination, Mittelarmlehne, PROGRESSIVLENKUNG, Regensensor & autom. abblend. Spiegel, Rücksitzbank plus, Seiten-/Heckscheibe abgedunkelt, Sitzbezüge Stoff / mono.pur Kombination, SONOS PREMIUM SOUND SYSTEM, Sportlederlenkrad im 3-Speichen-Design mit Multifunktion plus und Schaltwippen,

Audi Zentrum Mülheim

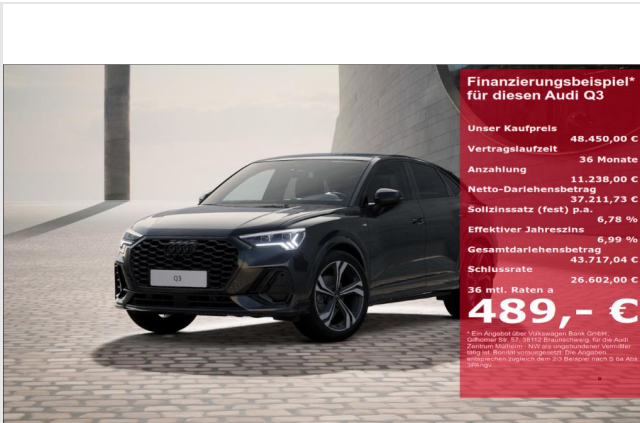
Angebotsnummer: 20037
Ausdruck vom: 28.04.2024

Sprachsteuerung, Spurverlassenswarnung, Start-Stopp-System, VORBEREITUNG FÜR ANHÄNGEVORRICHTUNG, 4-Wege-Lendenwirbelstütze, Außenspiegel elektr. einstell-/beheizbar, Automatisch abblendbarer Innenspiegel, Dachhimmel schwarz, Dachkantenspoiler, eCall Notrufsystem, Hybrid-Antriebssystem, Isofix Kindersitzaufnahmen, LEDERLENKRAD, Lendenwirbelstütze, Multi-Media-Interface MMI, Otto-Partikelfilter, Pedale Edelstahl, Reifendruck-Überwachung, Rücksitzlehne geteilt umlegbar, Scheibenwaschdüsenbeheizbar, Scheinwerferreinigungsanlage, SOUNDGENERATOR, Start-Stop-Knopf, Steckdose 12V im Koffer-/Laderaum, USB-Anschluss, ABS, Doppelairbag, ESP, Euro 6, Metallic, Wegfahrsperre

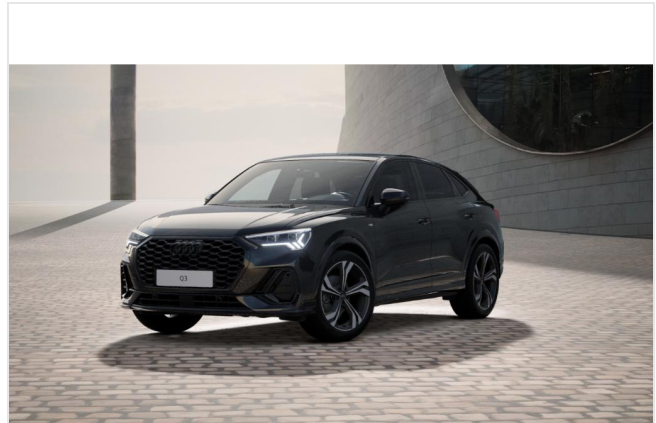
Audi Zentrum Mülheim

Angebotsnummer: 20037
Ausdruck vom: 28.04.2024

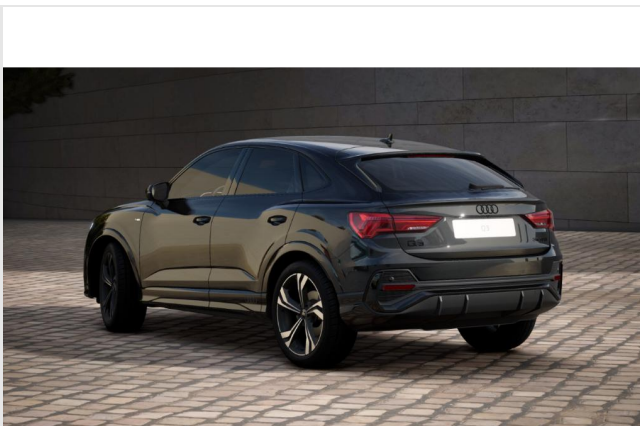
Weitere Fahrzeugbilder



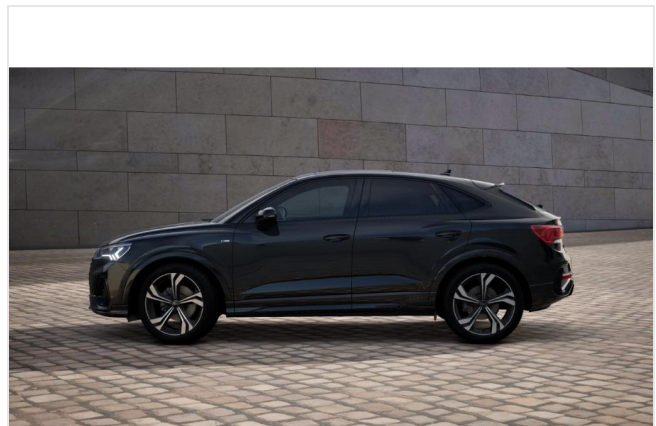
Audi Zentrum Mülheim
GOTTFRIED SCHULTZ



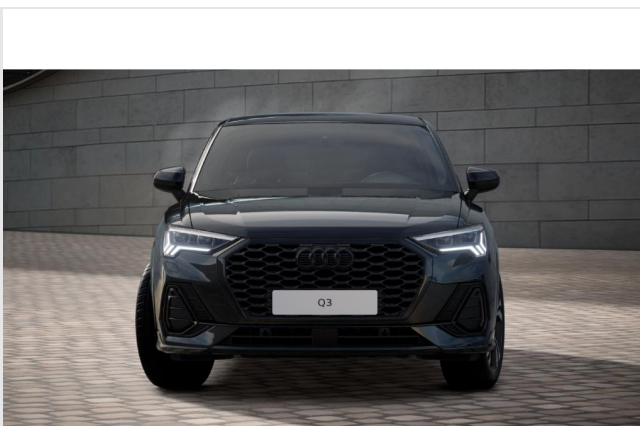
Audi Zentrum Mülheim
GOTTFRIED SCHULTZ



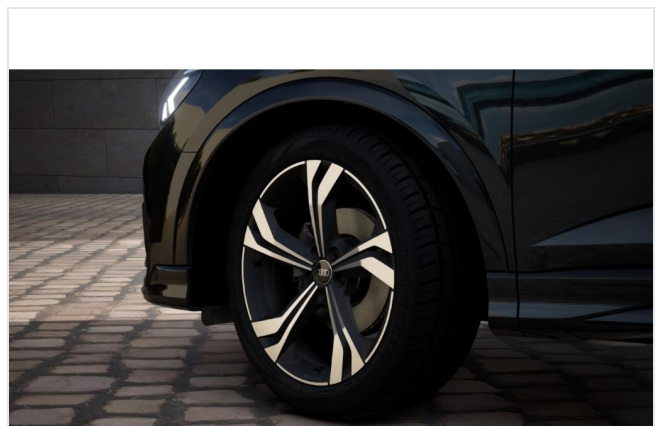
Audi Zentrum Mülheim
GOTTFRIED SCHULTZ



Audi Zentrum Mülheim
GOTTFRIED SCHULTZ



Audi Zentrum Mülheim
GOTTFRIED SCHULTZ



Audi Zentrum Mülheim
GOTTFRIED SCHULTZ

Audi Zentrum Mülheim

Angebotsnummer: 20037
Ausdruck vom: 28.04.2024



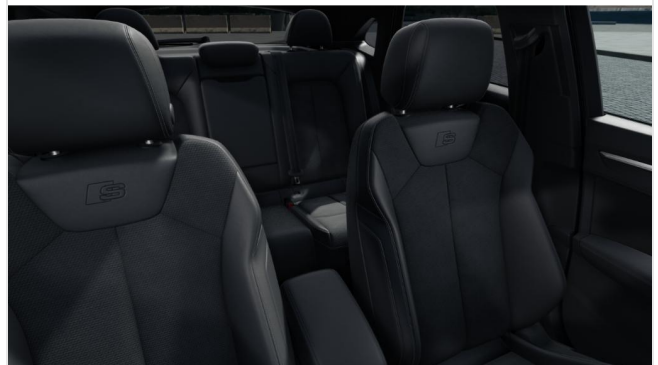
Audi Zentrum Mülheim
GOTTFRIED SCHULTZ



Audi Zentrum Mülheim
GOTTFRIED SCHULTZ



Audi Zentrum Mülheim
GOTTFRIED SCHULTZ



Audi Zentrum Mülheim
GOTTFRIED SCHULTZ



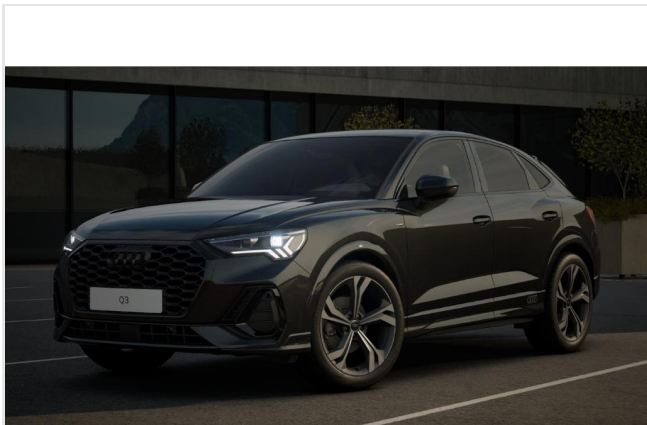
Audi Zentrum Mülheim
GOTTFRIED SCHULTZ



Audi Zentrum Mülheim
GOTTFRIED SCHULTZ

Audi Zentrum Mülheim

Angebotsnummer: 20037
Ausdruck vom: 28.04.2024



Audi Zentrum Mülheim
GOTTFRIED SCHULTZ

Informationen über den Energieverbrauch und die CO₂-Emissionen des neuen Pkw

Marke: Audi

Handelsbezeichnung: Q3

Antriebsart: Verbrennungsmotor

Kraftstoff: Benzin

andere Energieträger: entfällt

Energieverbrauch (kombiniert):

6,6 l/100km

CO₂-Emissionen (kombiniert):

148,0 g/km¹

CO₂-Klasse

Auf Grundlage der CO₂-Emissionen (kombiniert)



Weitere Angaben:

Kraftstoffverbrauch

kombiniert	6,6	l/100 km
▪ Innenstadt	7,7	l/100 km
▪ Stadtrand	6,2	l/100 km
▪ Landstraße	5,6	l/100 km
▪ Autobahn	6,9	l/100 km

Energiekosten bei 15.000 km Jahresfahrleistung:

1.900,80 EUR/Jahr

(Kraftstoffpreis: 1,920 EUR/l (Jahresdurchschnitt 2023))

Mögliche CO₂-Kosten über die nächsten 10 Jahre (15.000 km/Jahr):²

- bei einem angenommenen mittleren durchschnittlichen CO₂-Preis von 115 EUR/t: **2.553,00 EUR**
- bei einem angenommenen niedrigen durchschnittlichen CO₂-Preis von 50 EUR/t: 1.110,00 EUR
- bei einem angenommenen hohen durchschnittlichen CO₂-Preis von 190 EUR/t: 4.218,00 EUR

Kraftfahrzeugsteuer:

146,00 EUR/Jahr

Die Informationen erfolgen gemäß der Pkw-Energieverbrauchskennzeichnungsverordnung. Die angegebenen Werte wurden nach dem vorgeschriebenen Messverfahren WLTP (Worldwide harmonised Light-duty vehicles Test Procedures) ermittelt. Der Kraftstoffverbrauch und der CO₂-Ausstoß eines Pkw sind nicht nur von der effizienten Ausnutzung des Kraftstoffs durch den Pkw, sondern auch vom Fahrstil und anderen nichttechnischen Faktoren abhängig. CO₂ ist das für die Erderwärmung hauptsächlich verantwortliche Treibhausgas.

Ein Leitfaden über den Kraftstoffverbrauch und die CO₂-Emissionen aller in Deutschland angebotenen neuen Pkw-Modelle ist unentgeltlich einsehbar an jedem Verkaufsort in Deutschland, an dem neue Pkw ausgestellt oder angeboten werden. Der Leitfaden ist auch hier abrufbar: <https://www.dat.de/co2/>

¹Es werden nur die CO₂-Emissionen angegeben, die durch den Betrieb des Pkw entstehen. CO₂-Emissionen, die durch die Produktion und Bereitstellung des Pkw sowie des Kraftstoffes bzw. der Energieträger entstehen oder vermieden werden, werden bei der Ermittlung der CO₂-Emissionen gemäß WLTP nicht berücksichtigt.

²Aufgrund der CO₂-Bepreisung sind künftig Erhöhungen der Kraftstoffkosten möglich. Die künftige CO₂-Preisentwicklung ist unsicher, daher werden die möglichen CO₂-Kosten anhand von drei angenommenen CO₂-Preisen für den Zeitraum 2025 bis 2034 berechnet. Die tatsächlichen CO₂-Preise können sowohl höher als auch niedriger als in den hier zugrundeliegenden Modellrechnungen ausfallen. Die CO₂-Kosten sind beim Tanken mit den Kraftstoffkosten zu bezahlen. Weitere Informationen unter www.alternativ-mobil.info.