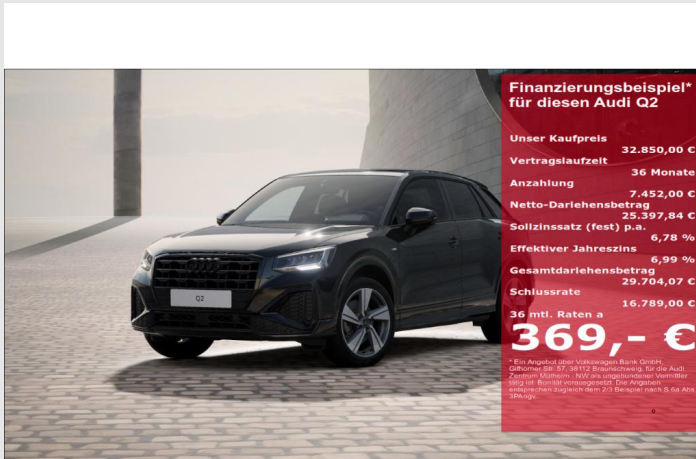


Audi Zentrum Mülheim

Angebotsnummer: 20051
Ausdruck vom: 28.04.2024

Audi Q2 30 TFSI S lineNavi Leder digitales Cockpit Soundsystem



Audi Zentrum Mülheim
GOTTFRIED SCHULTZ

Preis: 32.850,- €

MwSt. ausweisbar

Rate : 369,- €

Zustand:

Vorführfahrzeug

Karosserie:

Gelaendewagen/
Pickup

Leistung:

81 kW (110 PS)

Kraftstoff:

Benzin

Getriebe:

Schaltgetriebe

Kilometerstand:

10900

Vorbesitzer:

1

Außenfarbe:

Schwarz

Polsterung:

Teilleder

Türen:

5

Erstzulassung:

11 . 2022

Sehr geehrter Kunde,

vielen Dank für Ihr Interesse an unserem Fahrzeug. Dieses Angebot ist freibleibend und unverbindlich. Irrtümer und Zwischenverkauf bleiben unserem Hause vorbehalten. Gerne nehmen wir Ihren Gebrauchten auch in Zahlung. Zu einer Testfahrt sind Sie nach kurzer Terminabsprache herzlich eingeladen.

Mit freundlichen Grüßen
Audi Zentrum Mülheim

Ihr Ansprechpartner

Ihr Verkaufsteam

T: 0049208880265853

F: 0208 4848820

M: gfs-audi-muelheim.verkauf@autocrm.de

Fahrzeugstandort

Audi Zentrum Mülheim - NW

Düsseldorfer Str. 261

45481 Mülheim

T: 0049208880265853

F: 0208 4848820

Ausstattungs-Highlights

✔ Navigationssystem

✔ Soundsystem

✔ Abstandsregeltempomat

✔ Android Auto

✔ Lederausstattung

✔ LED-Hauptscheinwerfer

✔ Elektr. Heckklappe

✔ Klimaautomatik

✔ digitales Kombiinstrument

✔ Blendfreies Fernlicht

✔ Apple CarPlay

✔ Musikstreaming

Audi Zentrum Mülheim

Angebotsnummer: 20051
Ausdruck vom: 28.04.2024

Leasingbeispiel

Gesamtpreis :	32.850,- €	Zinsen:	--
Anzahlung :	7.452,- €	Bearbeitungsgebühr :	--
Nettodarlehensbetrag:	25.398,- €	Ratenabsicherung :	--
Laufzeit :	36 Monate	Mtl. Ratenabsicherung :	--
Monatliche Rate :	369,- €		
Schlussrate :	16.789,- €	Bank :	
Effektiver Jahreszins :	6,99 %p.A.	Volkswagen Bank GmbH	
Sollzinssatz :	6,78 %	Gifhorner Str. 57	
Bruttodarlehensbetrag :	29.704,- €	38112 Braunschweig	

Ausstattungen

✓ Entertainment

Navigationssystem	Soundsystem	Apple CarPlay
Android Auto	Musikstreaming	Telefonvorbereitung
Sprachsteuerung	Freisprecheinrichtung	Bluetooth
AUX-In	MP3	CD
Radio	USB-Anschluss	Touchscreen

✓ Komfort

Lederausstattung	Elektr. Heckklappe	Klimaautomatik
Ambiente Beleuchtung	Sitzheizung	Keyless Go
Tempomat	Park Distance Control	Sportsitze
Elektr. Aussenspiegel	Teilbare Rücksitzlehne	Multifunktionslenkrad
Lederlenkrad	Mittelarmlehne	Zentralverriegelung
Servolenkung	Lordosenstütze	

✓ Technik

digitales Kombiinstrument	Bordcomputer	Partikelfilter
Start-Stop-Automatik		

✓ Sicht

Audi Zentrum Mülheim

Angebotsnummer: 20051
Ausdruck vom: 28.04.2024

LED-Hauptscheinwerfer

Privacyverglasung

Autom. abblend. Innenspiegel

Blendfreies Fernlicht

LED-Tagfahrlicht

LED-Rückleuchten

Beheizbare Außenspiegel

Scheinwerferregulierung

✓ Assistenzsysteme

Abstandsregeltempomat

Fernlichtassistent

Abstands-/Kollisionswarner

Spurwechselassistent

Verkehrszeichenerkennung

Lichtsensoren

Spurhalteassistent

Notbremsassistent

✓ Sonstiges

Alufelgen

Katalysator

Sportfahrwerk

Metallic

✓ Sicherheit

ESP

Antriebsschlupfregelung

Seitenairbags

ISOFIX Kindersitzbefestigung

ABS

Beifahrerairbag

Kopfairbag

Airbag

Wegfahrsperrung

Knieairbag

Beschreibung

E10 geeignet, Klimaanlage, KLIMAAUTOMATIK, Airbag, BeifahrerAirbag, Seitenairbags, Kopfairbag, Knieairbag, Sonstiges, LED-SCHEINWERFER, MMI Navigation plus mit MMI touch, SITZHEIZUNG, Audi Magnetic Ride, Einparkhilfe, Navigationspaket, OPTIKPAKET SCHWARZ PLUS, S-line Interieur, Sportsitze, Teillederausstattung, Verkehrszeichenerkennung, Adaptive Geschwindigkeitsregelanlage, Ambientebeleuchtung, Audi music interface, Audi phone box, Audi pre sense front, Audi Smartphone Interface, Außenspiegel elektr. einstellbar/ heizbar/ klappbar/ autom. abblendbar, Automatische Distanzregelung, Drive Select, Fahrer-Informationssystem (FIS) mit Farbdisplay, Fahrwerk mit Dämpferregelung, Fahrwerk mit Dämpferregelung inkl. Drive Select, Farbdisplay, FERNLICHTASSISTENT, Gepäckraumklappe mit elektrischer Öffnung und Schließung, Kindersicherheits-Paket, Klima-Komfort-Paket, Klima-Paket, Komfortpaket, Komfortpaket Plus, Komfortschlüssel, Lederlenkrad mit Multifunktion plus, Leichtmetallräder 18 Zoll, Leichtmetallräder 5-Arm-Dynamik-Design, Mittelarmlehne, PROGRESSIVLENKUNG, Querverkehrs-Assistent, Seiten-/Heckscheibe abgedunkelt, SONOS PREMIUM SOUNDSYSTEM, Sportfahrwerk, Spurverlassenswarnung, Spurwechselassistent, Start-Stopp-System, Tagfahrlicht, Universal-Schnittstelle Bluetooth, Virtual Cockpit, VORBEREITUNG FÜR ANHÄNGEVORRICHTUNG, Automatisch abblendbarer Innenspiegel, BORDCOMPUTER, Dachhimmel schwarz, geteilt umklappbare Rücksitzlehne, Isofix Kindersitzaufnahmen, LED-Ambientebeleuchtung, Lendenwirbelstütze, Multi-Media-Interface MMI, Optikpaket Schwarz, Otto-Partikelfilter, Pedale Edelstahl, Rückleuchten mit LED-Technik, Scheibenwaschdüsen beheizbar,

Audi Zentrum Mülheim

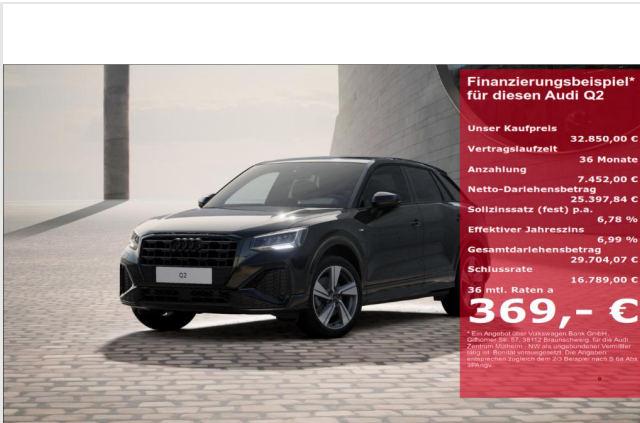
Angebotsnummer: 20051
Ausdruck vom: 28.04.2024

Start-Stop-Knopf, Touchscreen, USB-Anschluss, USB-Ladeanschluss, 6-Gang-Schaltgetriebe, ABS, Doppelairbag, ESP, Euro 6, Metallic, Wegfahrsperre, Zentralverriegelung

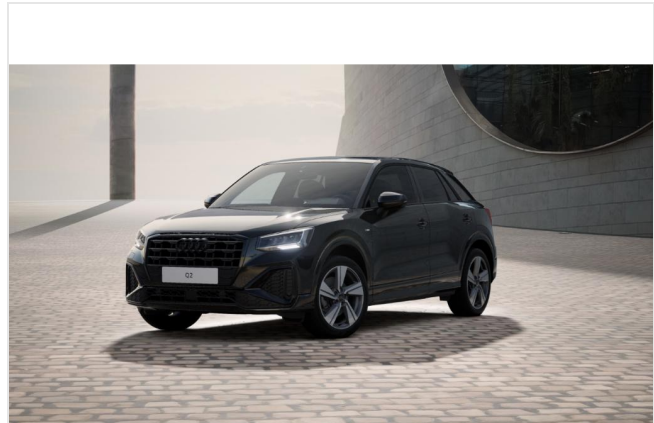
Audi Zentrum Mülheim

Angebotsnummer: 20051
Ausdruck vom: 28.04.2024

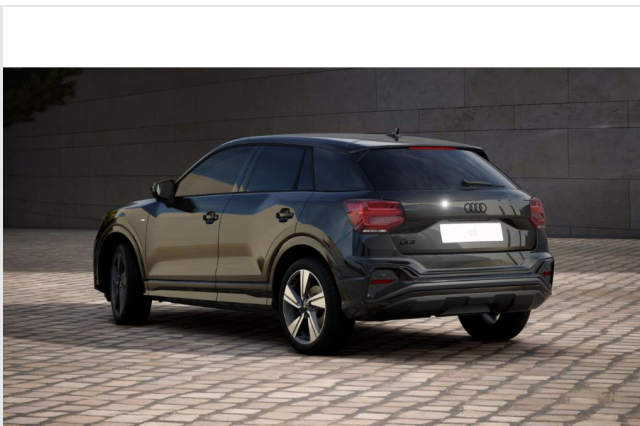
Weitere Fahrzeugbilder



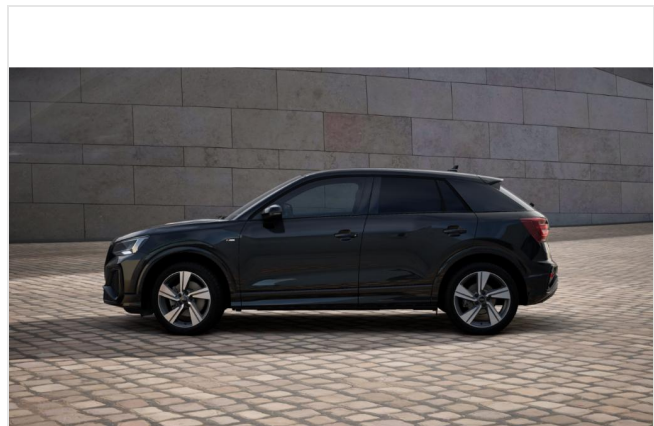
Audi Zentrum Mülheim
GOTTFRIED SCHULTZ



Audi Zentrum Mülheim
GOTTFRIED SCHULTZ



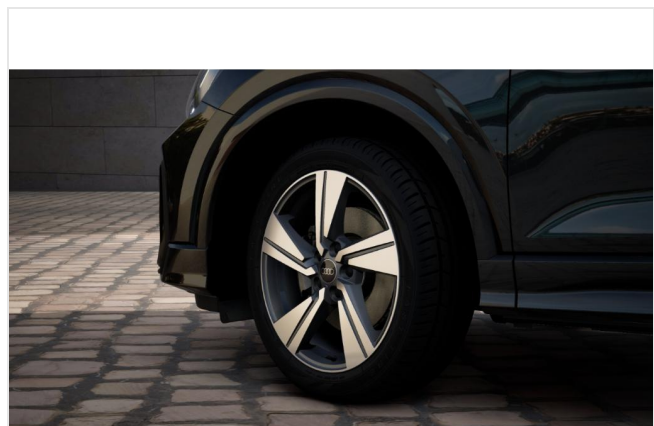
Audi Zentrum Mülheim
GOTTFRIED SCHULTZ



Audi Zentrum Mülheim
GOTTFRIED SCHULTZ



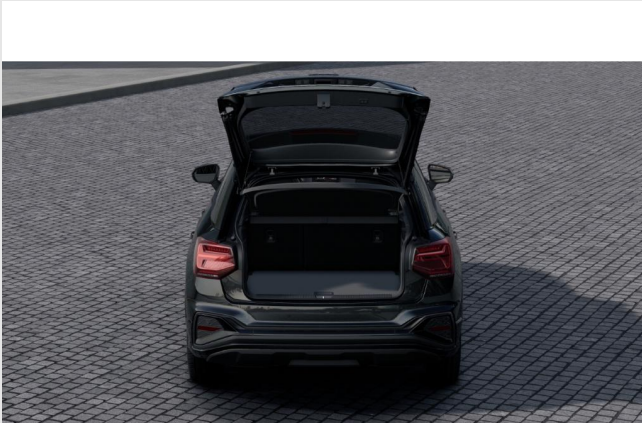
Audi Zentrum Mülheim
GOTTFRIED SCHULTZ



Audi Zentrum Mülheim
GOTTFRIED SCHULTZ

Audi Zentrum Mülheim

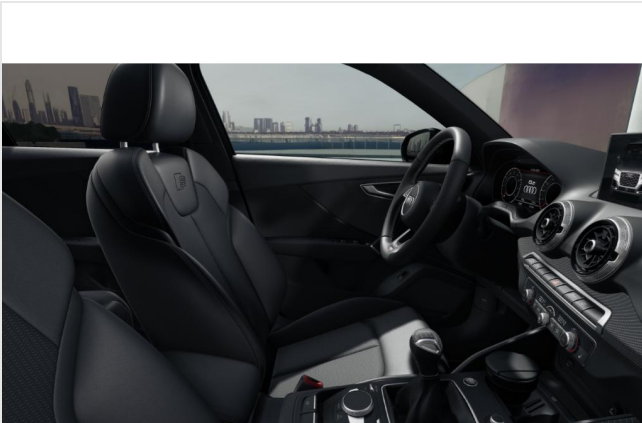
Angebotsnummer: 20051
Ausdruck vom: 28.04.2024



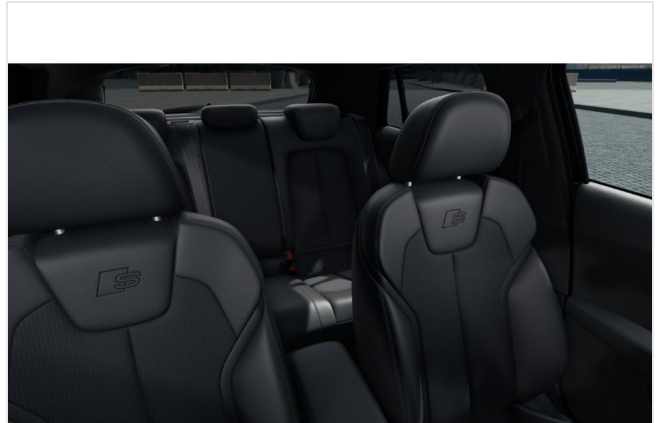
Audi Zentrum Mülheim
GOTTFRIED SCHULTZ



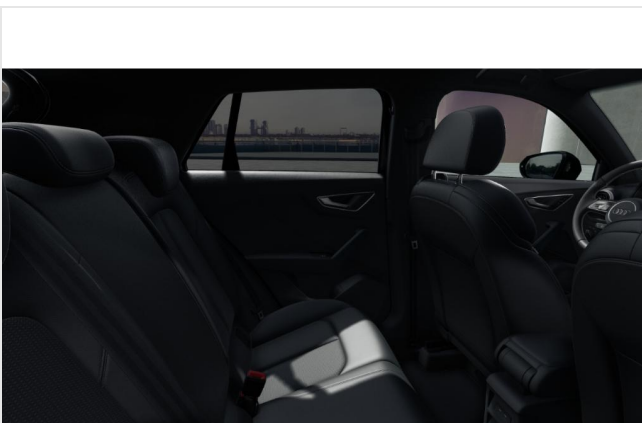
Audi Zentrum Mülheim
GOTTFRIED SCHULTZ



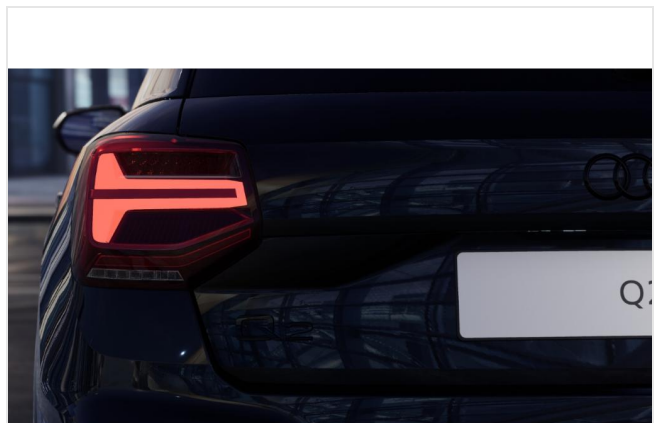
Audi Zentrum Mülheim
GOTTFRIED SCHULTZ



Audi Zentrum Mülheim
GOTTFRIED SCHULTZ



Audi Zentrum Mülheim
GOTTFRIED SCHULTZ



Audi Zentrum Mülheim
GOTTFRIED SCHULTZ

Audi Zentrum Mülheim

Angebotsnummer: 20051
Ausdruck vom: 28.04.2024



Audi Zentrum Mülheim
GOTTFRIED SCHULTZ

Informationen über den Energieverbrauch und die CO₂-Emissionen des neuen Pkw

Marke: Audi

Handelsbezeichnung: Q2

Antriebsart: Verbrennungsmotor

Kraftstoff: Benzin

andere Energieträger: entfällt

Energieverbrauch (kombiniert):

5,8 l/100km

CO₂-Emissionen (kombiniert):

132,0 g/km¹

CO₂-Klasse

Auf Grundlage der CO₂-Emissionen (kombiniert)



Weitere Angaben:

Kraftstoffverbrauch

kombiniert	5,8	l/100 km
▪ Innenstadt	7,3	l/100 km
▪ Stadtrand	5,6	l/100 km
▪ Landstraße	5,1	l/100 km
▪ Autobahn	6,0	l/100 km

Energiekosten bei 15.000 km Jahresfahrleistung:

1.670,40 EUR/Jahr

(Kraftstoffpreis: 1,920 EUR/l (Jahresdurchschnitt 2023))

Mögliche CO₂-Kosten über die nächsten 10 Jahre (15.000 km/Jahr):²

- bei einem angenommenen mittleren durchschnittlichen CO₂-Preis von 115 EUR/t: **2.277,00 EUR**
- bei einem angenommenen niedrigen durchschnittlichen CO₂-Preis von 50 EUR/t: 990,00 EUR
- bei einem angenommenen hohen durchschnittlichen CO₂-Preis von 190 EUR/t: 3.762,00 EUR

Kraftfahrzeugsteuer:

97,00 EUR/Jahr

Die Informationen erfolgen gemäß der Pkw-Energieverbrauchskennzeichnungsverordnung. Die angegebenen Werte wurden nach dem vorgeschriebenen Messverfahren WLTP (Worldwide harmonised Light-duty vehicles Test Procedures) ermittelt. Der Kraftstoffverbrauch und der CO₂-Ausstoß eines Pkw sind nicht nur von der effizienten Ausnutzung des Kraftstoffs durch den Pkw, sondern auch vom Fahrstil und anderen nichttechnischen Faktoren abhängig. CO₂ ist das für die Erderwärmung hauptsächlich verantwortliche Treibhausgas.

Ein Leitfaden über den Kraftstoffverbrauch und die CO₂-Emissionen aller in Deutschland angebotenen neuen Pkw-Modelle ist unentgeltlich einsehbar an jedem Verkaufsort in Deutschland, an dem neue Pkw ausgestellt oder angeboten werden. Der Leitfaden ist auch hier abrufbar: <https://www.dat.de/co2/>

¹Es werden nur die CO₂-Emissionen angegeben, die durch den Betrieb des Pkw entstehen. CO₂-Emissionen, die durch die Produktion und Bereitstellung des Pkw sowie des Kraftstoffes bzw. der Energieträger entstehen oder vermieden werden, werden bei der Ermittlung der CO₂-Emissionen gemäß WLTP nicht berücksichtigt.

²Aufgrund der CO₂-Bepreisung sind künftig Erhöhungen der Kraftstoffkosten möglich. Die künftige CO₂-Preisentwicklung ist unsicher, daher werden die möglichen CO₂-Kosten anhand von drei angenommenen CO₂-Preisen für den Zeitraum 2025 bis 2034 berechnet. Die tatsächlichen CO₂-Preise können sowohl höher als auch niedriger als in den hier zugrundeliegenden Modellrechnungen ausfallen. Die CO₂-Kosten sind beim Tanken mit den Kraftstoffkosten zu bezahlen. Weitere Informationen unter www.alternativ-mobil.info.