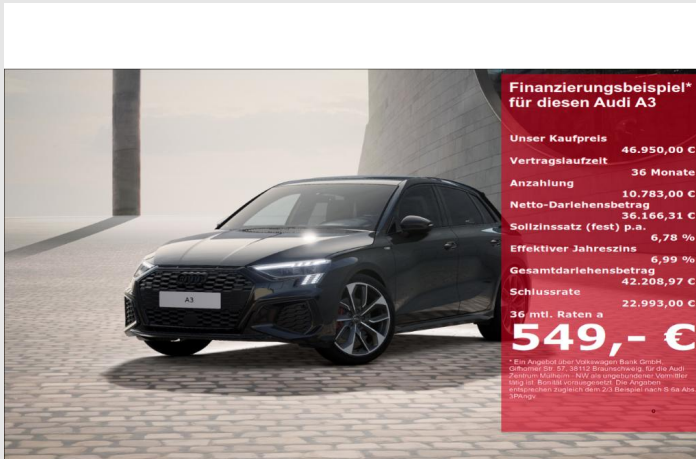


Audi Zentrum Mülheim

Angebotsnummer: 20060
Ausdruck vom: 28.04.2024

Audi A3 Sportback 35 TFSI S line Panorama Navi Leder digitales



Audi Zentrum Mülheim
GOTTFRIED SCHULTZ

Preis: 46.950,- €

MwSt. ausweisbar

Rate : 549,- €

Zustand:

Vorführfahrzeug

Karosserie:

Limousine

Leistung:

110 kW (150 PS)

Kraftstoff:

Benzin

Getriebe:

Automatik

Kilometerstand:

10900

Vorbesitzer:

1

Außenfarbe:

Schwarz

Polsterung:

Leder

Türen:

5

Erstzulassung:

09 . 2023

Sehr geehrter Kunde,

vielen Dank für Ihr Interesse an unserem Fahrzeug. Dieses Angebot ist freibleibend und unverbindlich. Irrtümer und Zwischenverkauf bleiben unserem Hause vorbehalten. Gerne nehmen wir Ihren Gebrauchten auch in Zahlung. Zu einer Testfahrt sind Sie nach kurzer Terminabsprache herzlich eingeladen.

Mit freundlichen Grüßen

Audi Zentrum Mülheim

Ihr Ansprechpartner

Ihr Verkaufsteam

T: 0049208880265853

F: 0208 4848820

M: gfs-audi-muelheim.verkauf@autocrm.de

Fahrzeugstandort

Audi Zentrum Mülheim - NW

Düsseldorfer Str. 261

45481 Mülheim

T: 0049208880265853

F: 0208 4848820

Ausstattungs-Highlights

- ✓ Panoramadach
- ✓ digitales Kombiinstrument
- ✓ LED-Hauptscheinwerfer
- ✓ Apple CarPlay
- ✓ Navigationssystem
- ✓ Soundsystem
- ✓ Blendfreies Fernlicht
- ✓ Android Auto
- ✓ Lederausstattung
- ✓ Bang und Olufsen
- ✓ Abstandsregeltempomat
- ✓ Klimaautomatik-3-Zonen

Audi Zentrum Mülheim

Angebotsnummer: 20060
Ausdruck vom: 28.04.2024

Leasingbeispiel

Gesamtpreis :	46.950,- €	Zinsen:	--
Anzahlung :	10.783,- €	Bearbeitungsgebühr :	--
Nettodarlehensbetrag:	36.166,- €	Ratenabsicherung :	--
Laufzeit :	36 Monate	Mtl. Ratenabsicherung :	--
Monatliche Rate :	549,- €		
Schlussrate :	22.993,- €	Bank :	
Effektiver Jahreszins :	6,99 %p.A.	Volkswagen Bank GmbH	
Sollzinssatz :	6,78 %	Gifhorner Str. 57	
Bruttodarlehensbetrag :	42.209,- €	38112 Braunschweig	

Ausstattungen

✓ Sonstiges

Panoramadach	Schiebedach	Alufelgen
Sportfahrwerk	Metallic	Katalysator

✓ Entertainment

Navigationssystem	Soundsystem	Bang und Olufsen
Apple CarPlay	Android Auto	Musikstreaming
DAB	Telefonvorbereitung	Sprachsteuerung
Freisprecheinrichtung	Bluetooth	MP3
CD	Radio	USB-Anschluss
Touchscreen		

✓ Komfort

Lederausstattung	Klimaautomatik-3-Zonen	Ambiente Beleuchtung
Sitzheizung	Keyless Go	Tempomat
Park Distance Control vo.&hi.	Sportsitze	Elektr. Aussenspiegel
Teilbare Rücksitzlehne	Multifunktionslenkrad	Lederlenkrad
Mittelarmlehne	Servolenkung	Lordosenstütze

✓ Technik

Audi Zentrum Mülheim

Angebotsnummer: 20060
Ausdruck vom: 28.04.2024

digitales Kombiinstrument	Bordcomputer	Partikelfilter
Start-Stop-Automatik	Schaltwippen	
✓ Sicht		
LED-Hauptscheinwerfer	Blendfreies Fernlicht	Rückfahrkamera
Privacyverglasung	Tagfahrlicht	Autom. abblend. Innenspiegel
Scheinwerferreinigung	LED-Rückleuchten	
✓ Assistenzsysteme		
Abstandsregeltempomat	Parklenkassistent	Spurwechselassistent
Spurhalteassistent	Fernlichtassistent	Verkehrszeichenerkennung
Notbremsassistent	Berganfahrassistent	Abstands-/Kollisionswarner
Regensensor	Lichtsensor	
✓ Sicherheit		
Reifendruckkontrolle	ESP	ABS
Airbag	Antriebsschlupfregelung	Beifahrerairbag
Wegfahrsperre	Seitenairbags	Kopfairbag
Knieairbag	ISOFIX Kindersitzbefestigung	

Beschreibung

E10 geeignet, Klimaanlage, KLIMAAUTOMATIK, Airbag, BeifahrerAirbag, Seitenairbags, Kopfairbag, Knieairbag, Sonstiges, 7-Gang-Automatikgetriebe, Bang & Olufsen Soundsystem, Climatronic, Klimaautomatik 3 Zonen, Lederausstattung Feinnappa, MATRIX LED-SCHEINWERFER, MMI Navigation plus, MMI Navigation plus mit MMI touch, Panoramadach, Rückfahrkamera, SITZHEIZUNG, Audi VIRTUAL COCKPIT PLUS, Digitaler Radioempfang (DAB), Doppelkupplungsgetriebe(DSG), Einparkhilfe, Einparkhilfe vorn und hinten, Geschwindigkeitsregelanlage, OPTIKPAKET SCHWARZ PLUS, S-line Interieur, Sportsitze, Verkehrszeichenerkennung, ABBIEGE-ASSISTENT, Adaptive Geschwindigkeits-Regelanlage (Tempomat), Adaptiver Fahrassistent inkl. Notfallassistent, Assistenzpaket, Assistenz-Paket, Audi phone box, Audi pre sense front, Audi Smartphone Interface, Außenspiegel elektrisch einstell-, AUSWEICH-ASSISTENT, Bang & Olufsen Premium Sound System mit 3D Klang, Berganfahrassistent, Business-Paket, Drive Select, DYNAMIKPAKET, FERNLICHTASSISTENT, Komfortschlüssel, Leder / Kunstleder mono.pur550-Kombination, Lederlenkrad mit Multifunktion plus, LED-Rückleuchten mit dynamischem Blinklicht, Leichtmetallräder 17 Zoll, Leichtmetallräder 19 Zoll, Leichtmetallräder 5-Arm-Design, Leichtmetallräder 5-Doppelspeichen-Edge-Design, Licht- und Regensensor, Mittelarmlehne, PROGRESSIVLENKUNG, Seiten-/Heckscheibe abgedunkelt, Sportfahrwerk, Sportlederlenkrad im 3-Speichen-Design mit Multifunktion plus und Schaltwippen, Spurverlassenswarnung, Spurwechselassistent, Start-Stopp-System, Tagfahrlicht, Universal-Schnittstelle Bluetooth, VORBEREITUNG

Audi Zentrum Mülheim

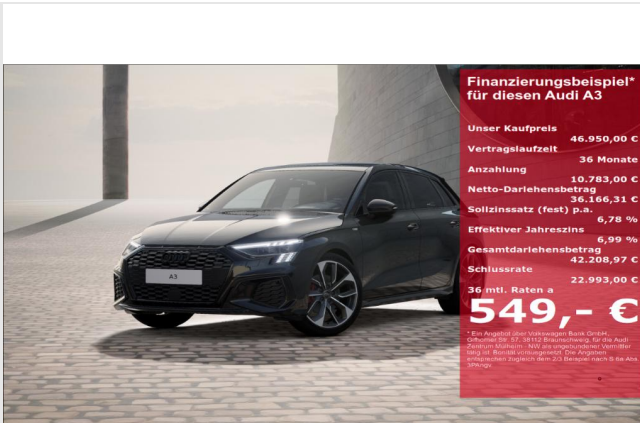
Angebotsnummer: 20060
Ausdruck vom: 28.04.2024

FÜR ANHÄNGEVORRICHTUNG, 4-Wege-Lendenwirbelstütze, Automatisch abblendbarer Innenspiegel, Bremssättel rot, Dachhimmel schwarz, Gepäcknetz, geteilt umklappbare Rücksitzlehne, Hybrid-Antriebssystem, Innenspiegel (rahmenlos) automatisch abblendend, Isofix Kindersitzaufnahmen, ISOFIX und Top Tether, LED-Ambientebeleuchtung, Lendenwirbelstütze, Mittenairbag, Multi-Media-Interface MMI, Optikpaket Schwarz, Otto-Partikelfilter, Pedale Edelstahl, Reifendruck-Überwachung, Scheinwerferreinigungsanlage, Start-Stop-Knopf, Steckdose 12V im Koffer-/Laderaum, Touchscreen, USB-Anschluss, ABS, Doppelairbag, ESP, Euro 6, Metallic, Wegfahrsperre

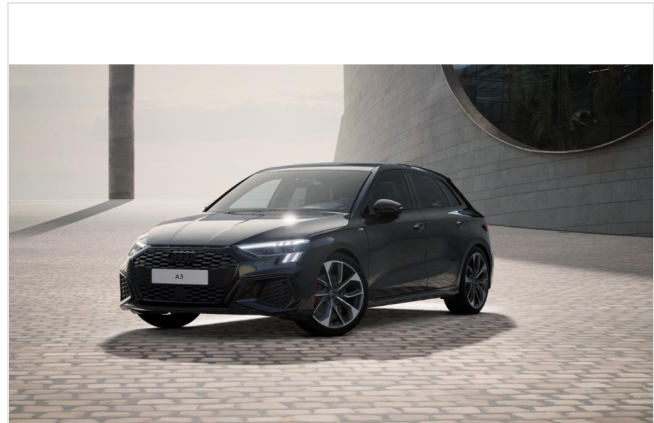
Audi Zentrum Mülheim

Angebotsnummer: 20060
Ausdruck vom: 28.04.2024

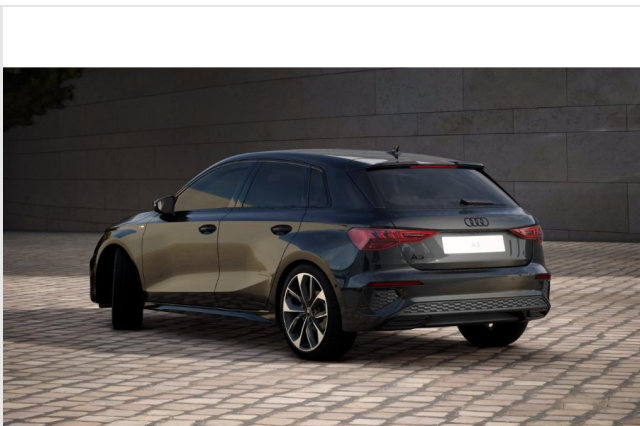
Weitere Fahrzeugbilder



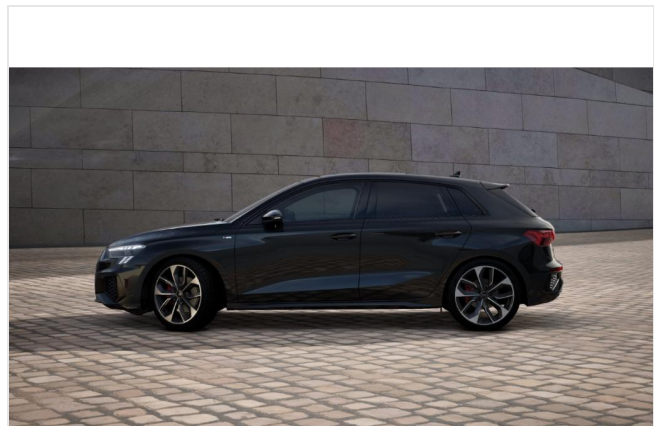
Audi Zentrum Mülheim
GOTTFRIED SCHULTZ



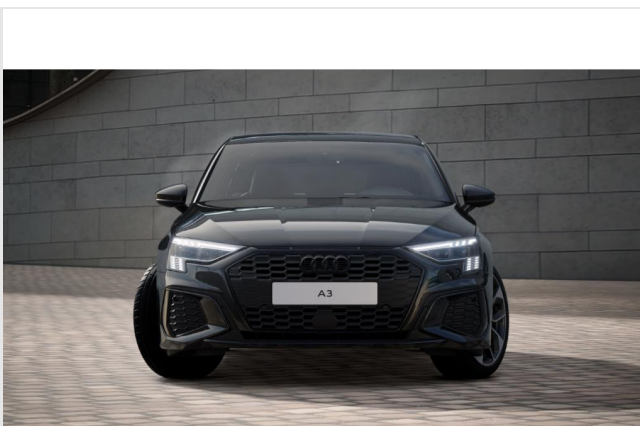
Audi Zentrum Mülheim
GOTTFRIED SCHULTZ



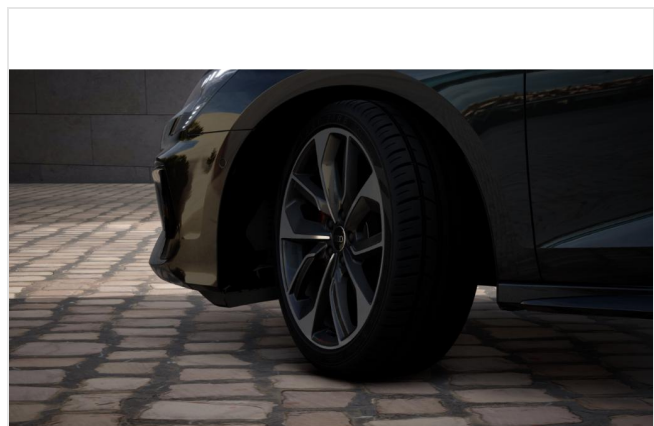
Audi Zentrum Mülheim
GOTTFRIED SCHULTZ



Audi Zentrum Mülheim
GOTTFRIED SCHULTZ



Audi Zentrum Mülheim
GOTTFRIED SCHULTZ



Audi Zentrum Mülheim
GOTTFRIED SCHULTZ

Audi Zentrum Mülheim

Angebotsnummer: 20060
Ausdruck vom: 28.04.2024



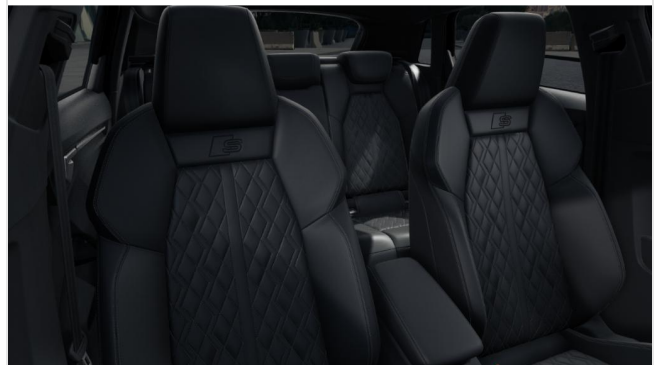
Audi Zentrum Mülheim
GOTTFRIED SCHULTZ



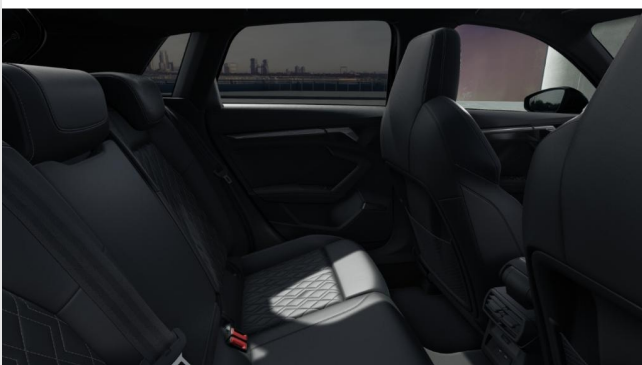
Audi Zentrum Mülheim
GOTTFRIED SCHULTZ



Audi Zentrum Mülheim
GOTTFRIED SCHULTZ



Audi Zentrum Mülheim
GOTTFRIED SCHULTZ



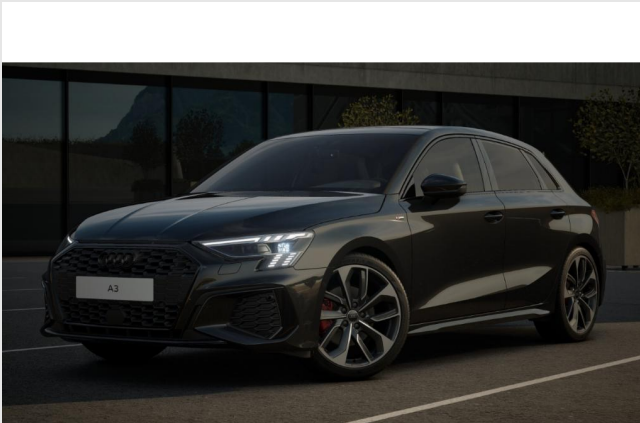
Audi Zentrum Mülheim
GOTTFRIED SCHULTZ



Audi Zentrum Mülheim
GOTTFRIED SCHULTZ

Audi Zentrum Mülheim

Angebotsnummer: 20060
Ausdruck vom: 28.04.2024



Audi Zentrum Mülheim
GOTTFRIED SCHULTZ

Informationen über den Energieverbrauch und die CO₂-Emissionen des neuen Pkw

Marke: Audi

Handelsbezeichnung: A3

Antriebsart: Verbrennungsmotor

Kraftstoff: Benzin

andere Energieträger: entfällt

Energieverbrauch (kombiniert):

5,6 l/100km

CO₂-Emissionen (kombiniert):

127,0 g/km¹

CO₂-Klasse

Auf Grundlage der CO₂-Emissionen (kombiniert)



Weitere Angaben:

Kraftstoffverbrauch

kombiniert	5,6	l/100 km
▪ Innenstadt	7,8	l/100 km
▪ Stadtrand	5,3	l/100 km
▪ Landstraße	4,8	l/100 km
▪ Autobahn	5,7	l/100 km

Energiekosten bei 15.000 km Jahresfahrleistung:

1.612,80 EUR/Jahr

(Kraftstoffpreis: 1,920 EUR/l (Jahresdurchschnitt 2023))

Mögliche CO₂-Kosten über die nächsten 10 Jahre (15.000 km/Jahr):²

- bei einem angenommenen mittleren durchschnittlichen CO₂-Preis von 115 EUR/t: **2.190,75 EUR**
- bei einem angenommenen niedrigen durchschnittlichen CO₂-Preis von 50 EUR/t: 952,50 EUR
- bei einem angenommenen hohen durchschnittlichen CO₂-Preis von 190 EUR/t: 3.619,50 EUR

Kraftfahrzeugsteuer:

96,00 EUR/Jahr

Die Informationen erfolgen gemäß der Pkw-Energieverbrauchskennzeichnungsverordnung. Die angegebenen Werte wurden nach dem vorgeschriebenen Messverfahren WLTP (Worldwide harmonised Light-duty vehicles Test Procedures) ermittelt. Der Kraftstoffverbrauch und der CO₂-Ausstoß eines Pkw sind nicht nur von der effizienten Ausnutzung des Kraftstoffs durch den Pkw, sondern auch vom Fahrstil und anderen nichttechnischen Faktoren abhängig. CO₂ ist das für die Erderwärmung hauptsächlich verantwortliche Treibhausgas.

Ein Leitfaden über den Kraftstoffverbrauch und die CO₂-Emissionen aller in Deutschland angebotenen neuen Pkw-Modelle ist unentgeltlich einsehbar an jedem Verkaufsort in Deutschland, an dem neue Pkw ausgestellt oder angeboten werden. Der Leitfaden ist auch hier abrufbar: <https://www.dat.de/co2/>

¹Es werden nur die CO₂-Emissionen angegeben, die durch den Betrieb des Pkw entstehen. CO₂-Emissionen, die durch die Produktion und Bereitstellung des Pkw sowie des Kraftstoffes bzw. der Energieträger entstehen oder vermieden werden, werden bei der Ermittlung der CO₂-Emissionen gemäß WLTP nicht berücksichtigt.

²Aufgrund der CO₂-Bepreisung sind künftig Erhöhungen der Kraftstoffkosten möglich. Die künftige CO₂-Preisentwicklung ist unsicher, daher werden die möglichen CO₂-Kosten anhand von drei angenommenen CO₂-Preisen für den Zeitraum 2025 bis 2034 berechnet. Die tatsächlichen CO₂-Preise können sowohl höher als auch niedriger als in den hier zugrundeliegenden Modellrechnungen ausfallen. Die CO₂-Kosten sind beim Tanken mit den Kraftstoffkosten zu bezahlen. Weitere Informationen unter www.alternativ-mobil.info.