

Gottfried Schultz Automobilhandels SE

Angebotsnummer: 99689
Ausdruck vom: 28.04.2024

Volkswagen Taigo R-LINE 1.0 TSI DSG NAVI KAMERA LED APP



Neuss
GOTTFRIED SCHULTZ

Preis: 32.480,- €

MwSt. ausweisbar

Rate :

Zustand:

Neufahrzeug

Karosserie:

Geländewagen/
Pickup

Leistung:

81 kW (110 PS)

Kraftstoff:

Benzin

Getriebe:

Automatik

Kilometerstand:

0

Vorbesitzer:

--

Außenfarbe:

Grau

Polsterung:

Stoff

Türen:

5

Erstzulassung:

--

Sehr geehrter Kunde,

vielen Dank für Ihr Interesse an unserem Fahrzeug. Dieses Angebot ist freibleibend und unverbindlich. Irrtümer und Zwischenverkauf bleiben unserem Hause vorbehalten. Gerne nehmen wir Ihren Gebrauchten auch in Zahlung. Zu einer Testfahrt sind Sie nach kurzer Terminabsprache herzlich eingeladen.

Mit freundlichen Grüßen

Neuss - Hammer Landstr. NW

Ihr Ansprechpartner

Ihr Verkaufsteam

T: +49 (0)2131/7769805

F:

M: gfs-vw-zentrum-
neuss.verkauf@autocrm.de

Fahrzeugstandort

Hammer Landstraße 99

41460 Neuss

T: +49 (0)2131/77698-05

F: +49 (0)2131/5656-12

Ausstattungs-Highlights

- ✔ Navigationssystem
- ✔ digitales Kombiinstrument
- ✔ LED-Hauptscheinwerfer
- ✔ Blendfreies Fernlicht
- ✔ Adaptives Kurvenlicht
- ✔ Abstandsregeltempomat
- ✔ Apple CarPlay
- ✔ Android Auto
- ✔ Klimaautomatik-2-Zonen
- ✔ Musikstreaming
- ✔ DAB
- ✔ Ambiente Beleuchtung

Gottfried Schultz Automobilhandels SE

Angebotsnummer: 99689
Ausdruck vom: 28.04.2024

Ausstattungen

✓ Entertainment

Navigationssystem	Apple CarPlay	Android Auto
Musikstreaming	DAB	Telefonvorbereitung
Bluetooth	MP3	Radio
USB-Anschluss	Touchscreen	

✓ Technik

digitales Kombiinstrument	Bordcomputer	Start-Stop-Automatik
Schaltwippen		

✓ Sicht

LED-Hauptscheinwerfer	Blendfreies Fernlicht	Adaptives Kurvenlicht
Rückfahrkamera	Beheizbare Außenspiegel	Privacyverglasung
Nebelscheinwerfer	LED-Tagfahrlicht	Scheinwerferregulierung
Autom. abblend. Innenspiegel	LED-Rückleuchten	

✓ Assistenzsysteme

Abstandsregeltempomat	Spurhalteassistent	Fernlichtassistent
Verkehrszeichenerkennung	Notbremsassistent	Berganfahrassistent
Müdigkeitserkennung	Abstands-/Kollisionswarner	Regensensor
Lichtsensoren		

✓ Komfort

Klimaautomatik-2-Zonen	Ambiente Beleuchtung	Sitzheizung
Tempomat	Park Distance Control vo.&hi.	Sportsitze
Elektr. Aussenspiegel	Teilbare Rücksitzlehne	Multifunktionslenkrad
Lederlenkrad	Elektr. Fensterheber	Mittelarmlehne
Zentralverriegelung	Servolenkung	Innenraumfilter
Einstellbare Lenksäule	Lordosenstütze	Funkfernbedienung

✓ Sonstiges

Alufelgen	Metallic	Katalysator
Dachreling	Stoßfänger Wagenfarbe	

✓ Sicherheit

Reifendruckkontrolle	ESP	ABS
Traktionskontrolle	Airbag	Antriebsschlupfregelung
Beifahrerairbag	Wegfahrsperre	Seitenairbags
Kopfairbag	ISOFIX Kindersitzbefestigung	Anhängerstabilisierung
Notrufsystem	Isofix Beifahrersitz	

Gottfried Schultz Automobilhandels SE

Angebotsnummer: 99689
Ausdruck vom: 28.04.2024

✓ Qualitaet

Scheckheftgepflegt
Nichtraucherfahrzeug

Garantie

HU/AU neu

Beschreibung

Navigationsfunktion Discover Media inkl. Streaming & Internet (Touchscreen-Farbdisplay), Metallic-Lackierung, IQ.DRIVE-Paket, Klimaanlage Climatronic 2-Zonen, LM-Felgen 7x18 (Misano, schwarz, glanzgedreht), Rückfahrkamera (Rear View), Verglasung hinten abgedunkelt (75%), Ausstattungs-Paket: Licht und Sicht inkl. Lichtsensor, Scheibenwischer mit Regensensor, Autom. Distanzregelung (ACC inkl. Stop&Go-Funktion), Frontkamera (Multifunktionskamera Frontscheibe), Innenspiegel mit Ablendautomatik, Spurrassistent (lane assist), Travel Assist und Lane Assist, Verkehrszeichenerkennung, Bluetooth-Schnittstelle für Mobiltelefon, Lenksäule (Lenkrad) mechan. verstellbar, Höhen-/Längsverstellung, Nebelscheinwerfer mit integriertem Abbiegelicht, Motor 1,0 Ltr. - 81 kW TSI, Dachreling, Lendenwirbelstützen vorn, Radioempfang digital (DAB+), Notrufsystem, Heckleuchten LED, Schadstoffarm nach Abgasnorm Euro 6d, Automatische Fahrlichtschaltung (ALS) mit Leaving Home / Coming-Home-Lichtfunktion, Elektron. Stabilitäts-Programm (ESP) Bremsassistent, ASR/ABS, EDS, Anhängerstabilisierung, MSR, Start/Stop-Anlage mit Rekuperation, Audiosystem Ready 2 Discover (inkl. Streaming & Internet, Touchscreen, Bluetooth), Innenraumfilter: Aktiv Kombifilter, Matrix-LED-Scheinwerfer (IQ.Light), Sitze: Sport-Komfortsitze vorn, Einparkhilfe vorn und hinten, Zentralverriegelung mit Fernbedienung, Isofix-Aufnahmen für Kindersitz an Beifahrersitz und Rücksitz (inkl. i-Size-Kindersitze), Multimedia-Schnittstelle 2 x USB (Typ C) vorn und 2 x USB-Ladeanschluß (Typ C) Mittelkonsole hinten (45 W), Außenspiegel elektr. verstell-, heiz- und anklappbar mit Spiegelabsenkung rechts, Sitzbezug / Polsterung: Stoff R-Line, Servolenkung, Wegfahrsperr (elektronisch), Fensterheber elektrisch vorn und hinten, Reifenkontroll-Anzeige, Airbag Fahrer-/Beifahrerseite, Beifahrerairbag abschaltbar, Mittelarmlehne vorn verschiebbar, mit Ablagefach, Rücksitzlehne geteilt, Digital Cockpit (Instrumentenanzeige Digital), Seitenairbag vorn mit Center-Airbag, Kopf-Airbag-Einheit vorn und hinten, LED Lichtleiste zwischen Scheinwerfer, Mobile Online Dienste App-Connect inkl. App-Connect Wireless (Apple CarPlay, Android Auto), Sicherheitsgurte vorn mit Gurtstraffer und Endbeschlagstraffer, höhenverstellbar, Funkschlüssel (2) klappbar, Ambiente-Beleuchtung, Außenspiegel in Wagenfarbe, Ausstattung R-Line, Berg-Anfahr-Assistent, Chrom-Paket 2, Dynamische Fernlichtregulierung (Dynamic Light Assist), Fußgängererkennung, Gepäckraum bodendoppelt und herausnehmbar, Handbremshebelgriff Leder, Lautsprecher (6), Lenkrad (Leder) mit Multifunktion und Schaltfunktion, Leseleuchten vorn, Leuchtweitenregelung automatisch, Müdigkeitserkennungssensor, Nichtraucher-Paket, Radstand 2554 mm, Reifen-Reparaturkit (Tire Mobility Set), Schalt-/Wählhebelgriff Leder, Sitzheizung vorn, Sitzhöhenverstellung, Stoßfänger R-Line, Umfeldbeobachtungssystem (Front assist) mit City-Notbremsfunktion,

Gottfried Schultz Automobilhandels SE

Angebotsnummer: 99689
Ausdruck vom: 28.04.2024

Warnanlage für Sicherheitsgurte vorn und hinten, Getriebe 7-Gang - DoppelkupplungsgetriebeDSG,
Antriebsart: Frontantrieb

Gottfried Schultz Automobilhandels SE

Angebotsnummer: 99689
Ausdruck vom: 28.04.2024

Weitere Fahrzeugbilder



Neuss
GOTTFRIED SCHULTZ



Neuss
GOTTFRIED SCHULTZ



Neuss
GOTTFRIED SCHULTZ



Neuss
GOTTFRIED SCHULTZ



Neuss
GOTTFRIED SCHULTZ



Neuss
GOTTFRIED SCHULTZ

Gottfried Schultz Automobilhandels SE

Angebotsnummer: 99689
Ausdruck vom: 28.04.2024



Neuss
GOTTFRIED SCHULTZ



Neuss
GOTTFRIED SCHULTZ



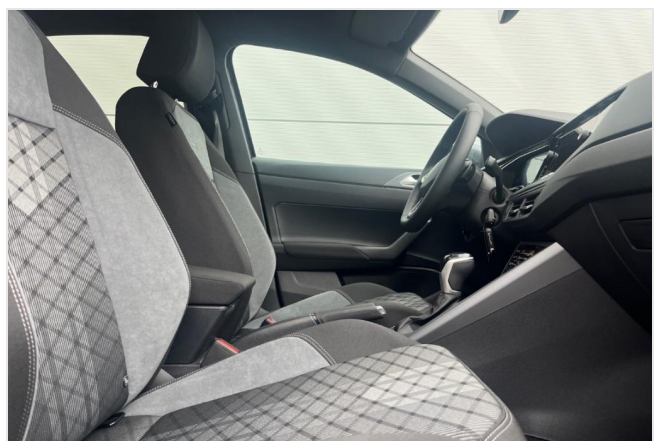
Neuss
GOTTFRIED SCHULTZ



Neuss
GOTTFRIED SCHULTZ



Neuss
GOTTFRIED SCHULTZ



Neuss
GOTTFRIED SCHULTZ

Gottfried Schultz Automobilhandels SE

Angebotsnummer: 99689
Ausdruck vom: 28.04.2024



Neuss
GOTTFRIED SCHULTZ



Neuss
GOTTFRIED SCHULTZ



Neuss
GOTTFRIED SCHULTZ



Neuss
GOTTFRIED SCHULTZ



Neuss
GOTTFRIED SCHULTZ

Informationen über den Energieverbrauch und die CO₂-Emissionen des neuen Pkw

Marke: Volkswagen

Handelsbezeichnung: Taigo

Antriebsart: Verbrennungsmotor

Kraftstoff: Benzin

andere Energieträger: entfällt

Energieverbrauch (kombiniert):

6,1 l/100km

CO₂-Emissionen (kombiniert):

138,0 g/km¹

CO₂-Klasse

Auf Grundlage der CO₂-Emissionen (kombiniert)



Weitere Angaben:

Kraftstoffverbrauch

kombiniert	6,1	l/100 km
▪ Innenstadt	7,7	l/100 km
▪ Stadtrand	6,0	l/100 km
▪ Landstraße	5,3	l/100 km
▪ Autobahn	6,2	l/100 km

Energiekosten bei 15.000 km Jahresfahrleistung:

1.756,80 EUR/Jahr

(Kraftstoffpreis: 1,920 EUR/l (Jahresdurchschnitt 2023))

Mögliche CO₂-Kosten über die nächsten 10 Jahre (15.000 km/Jahr):²

- bei einem angenommenen mittleren durchschnittlichen CO₂-Preis von 115 EUR/t: **2.380,50 EUR**
- bei einem angenommenen niedrigen durchschnittlichen CO₂-Preis von 50 EUR/t: 1.035,00 EUR
- bei einem angenommenen hohen durchschnittlichen CO₂-Preis von 190 EUR/t: 3.933,00 EUR

Kraftfahrzeugsteuer:

112,00 EUR/Jahr

Die Informationen erfolgen gemäß der Pkw-Energieverbrauchskennzeichnungsverordnung. Die angegebenen Werte wurden nach dem vorgeschriebenen Messverfahren WLTP (Worldwide harmonised Light-duty vehicles Test Procedures) ermittelt. Der Kraftstoffverbrauch und der CO₂-Ausstoß eines Pkw sind nicht nur von der effizienten Ausnutzung des Kraftstoffs durch den Pkw, sondern auch vom Fahrstil und anderen nichttechnischen Faktoren abhängig. CO₂ ist das für die Erderwärmung hauptsächlich verantwortliche Treibhausgas.

Ein Leitfaden über den Kraftstoffverbrauch und die CO₂-Emissionen aller in Deutschland angebotenen neuen Pkw-Modelle ist unentgeltlich einsehbar an jedem Verkaufsort in Deutschland, an dem neue Pkw ausgestellt oder angeboten werden. Der Leitfaden ist auch hier abrufbar: <https://www.dat.de/co2/>

¹Es werden nur die CO₂-Emissionen angegeben, die durch den Betrieb des Pkw entstehen. CO₂-Emissionen, die durch die Produktion und Bereitstellung des Pkw sowie des Kraftstoffes bzw. der Energieträger entstehen oder vermieden werden, werden bei der Ermittlung der CO₂-Emissionen gemäß WLTP nicht berücksichtigt.

²Aufgrund der CO₂-Bepreisung sind künftig Erhöhungen der Kraftstoffkosten möglich. Die künftige CO₂-Preisentwicklung ist unsicher, daher werden die möglichen CO₂-Kosten anhand von drei angenommenen CO₂-Preisen für den Zeitraum 2025 bis 2034 berechnet. Die tatsächlichen CO₂-Preise können sowohl höher als auch niedriger als in den hier zugrundeliegenden Modellrechnungen ausfallen. Die CO₂-Kosten sind beim Tanken mit den Kraftstoffkosten zu bezahlen. Weitere Informationen unter www.alternativ-mobil.info.