

Gottfried Schultz Automobilhandels SE

Angebotsnummer: 72615  
Ausdruck vom: 29.04.2024

### Volkswagen T-Cross Life 1.0 TSI OPF D-Cockpit Einparkhilfe App-



Essen-Kray  
GOTTFRIED SCHULTZ

**Preis: 28.480,- €**

MwSt. ausweisbar

Zustand:

Karosserie:

Leistung:

Kraftstoff:

Getriebe:

Kilometerstand:

Vorbesitzer:

Außenfarbe:

Polsterung:

Türen:

Erstzulassung:

**Rate :**

Neufahrzeug

Geländewagen/  
Pickup

85 kW (116 PS)

Benzin

Schaltgetriebe

0

--

Grau

Stoff

5

--

#### Sehr geehrter Kunde,

vielen Dank für Ihr Interesse an unserem Fahrzeug. Dieses Angebot ist freibleibend und unverbindlich. Irrtümer und Zwischenverkauf bleiben unserem Hause vorbehalten. Gerne nehmen wir Ihren Gebrauchten auch in Zahlung. Zu einer Testfahrt sind Sie nach kurzer Terminabsprache herzlich eingeladen.

Mit freundlichen Grüßen

**Essen - Kray NW**

#### Ihr Ansprechpartner

Ihr Verkaufsteam

**T:** +49 (0)201/8598-491

**F:** +49 (0)201/8598-450

**M:** gfs-essen.verkauf@autocrm.de

#### Fahrzeugstandort

Kleine Schönscheidtstr. 1

45307 Essen

**T:** 0201 / 85 98 - 477

**F:** +49 (0)201/8598-450

#### Ausstattungs-Highlights

- ✔ digitales Kombiinstrument
- ✔ LED-Hauptscheinwerfer
- ✔ Abstandsregeltempomat
- ✔ Apple CarPlay
- ✔ Android Auto
- ✔ Musikstreaming
- ✔ DAB
- ✔ Sitzheizung
- ✔ Spurhalteassistent
- ✔ Fernlichtassistent
- ✔ Verkehrszeichenerkennung
- ✔ Alarmanlage

Gottfried Schultz Automobilhandels SE

Angebotsnummer: 72615  
Ausdruck vom: 29.04.2024

## Ausstattungen

### ✓ Technik

digitales Kombiinstrument      Bordcomputer      Start-Stop-Automatik

### ✓ Sicht

LED-Hauptscheinwerfer      Beheizbare Außenspiegel      Privacyverglasung  
LED-Tagfahrlicht      Autom. abblend. Innenspiegel      LED-Rückleuchten

### ✓ Assistenzsysteme

Abstandsregeltempomat      Spurhalteassistent      Fernlichtassistent  
Verkehrszeichenerkennung      Notbremsassistent      Berganfahrassistent  
Müdigkeitserkennung      Abstands-/Kollisionswarner      Regensensor  
Lichtsensoren

### ✓ Entertainment

Apple CarPlay      Android Auto      Musikstreaming  
DAB      Induktionsladen      Freisprecheinrichtung  
Bluetooth      MP3      Radio  
USB-Anschluss      Touchscreen

### ✓ Komfort

Sitzheizung      Tempomat      Park Distance Control vo.&hi.  
Geschwindigkeitsbegrenzer      Klimaanlage      Elektr. Aussenspiegel  
Umklappbarer Beifahrersitz      Teilbare Rücksitzlehne      Multifunktionslenkrad  
Lederlenkrad      Elektr. Fensterheber      Mittelarmlehne  
Zentralverriegelung      Servolenkung      Innenraumfilter

### ✓ Sicherheit

Alarmanlage      Reifendruckkontrolle      ESP  
ABS      Airbag      Antriebsschlupfregelung  
Beifahrerairbag      Wegfahrsperrung      Kopfairbag  
ISOFIX Kindersitzbefestigung      Notrufsystem      Isofix Beifahrersitz

### ✓ Sonstiges

Gepäckraumabdeckung      Alufelgen      Metallic  
Katalysator      Dachreling      Raucherpaket  
Gepäckraumabtrennung

### ✓ Qualitaet

Scheckheftgepflegt      Garantie      HU/AU neu  
Nichtraucherfahrzeug

Gottfried Schultz Automobilhandels SE

Angebotsnummer: 72615  
Ausdruck vom: 29.04.2024

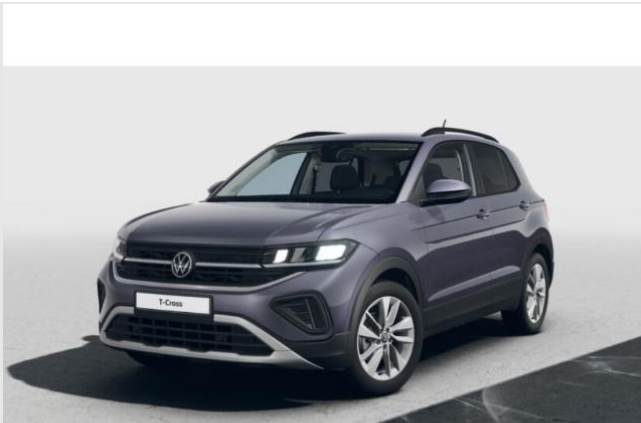
### Beschreibung

Metallic-Lackierung, LM-Felgen 6,5x17 (Bangalore), Audiosystem Ready 2 Discover (inkl. Streaming & Internet, Touchscreen, Bluetooth), getönte Scheiben - Privacy Glass, Assistenz-Paket IQ.DRIVE, Sitzheizung vorn, Mobiltelefon Schnittstelle mit kabelloser Ladefunktion, Diebstahl-Warnanlage mit Innenraumüberwachung, Ausstattungspaket: Licht + Sicht inkl. Fernlichtassistent, Raucher-Paket, Scheibenwischer mit Licht- und Regensensor, Zentralverriegelung mit Fernbedienung und Safesicherung, Mobile Online Dienste App-Connect Wireless (Apple CarPlay, Android Auto), Autom. Distanzregelung (ACC inkl. Geschw.-Begrenzer), Fernlichtregulierung (Light Assist), Innenspiegel mit Abblendautomatik, Lautsprecher (6), Travel Assist und Lane Assist, Radioempfang digital (DAB+), Notrufsystem, Heckleuchten LED, Start/Stop-Anlage mit Rekuperation, Automatische Fahrlichtschaltung mit Leaving Home / Coming-Home-Lichtfunktion, Tagfahrlicht LED, Schadstoffarm nach Abgasnorm Euro 6e, Einparkhilfe vorn und hinten, Radstand Standard, Fahrassistenz-System: Ablenkungs- und Müdigkeitserkennung, Isofix-Aufnahmen für Kindersitz an Beifahrersitz und Rücksitz (inkl. i-Size-Kindersitze), Multimedia-Schnittstelle 2 x USB (Typ C) vorn und 2 x USB-Ladeanschluß (Typ C) Mittelkonsole hinten (45 W), Außenspiegel elektr. verstell-, heiz- und anklappbar mit Spiegelabsenkung rechts, Sitzbezug / Polsterung: Stoff Life, Dachreling schwarz, Elektron. Stabilitätsprogramm (ESP) Bremsassistent, ASR/ABS, EDS, MSR, Frontscheibe Verbundglas, wärmedämmend, Fzg. ohne Nebelscheinwerfer, Klimaanlage mit Aktiv-Kombi-Filter, Laderaumabdeckung, Leseleuchten hinten, zusätzlich, Mittelarmlehne vorn mit Ablagefach und USB-Anschlüsse (2) hinten, Scheinwerfer und Tagfahrlicht LED, Wegfahrsperre (elektronisch), Servolenkung, Fensterheber elektrisch vorn und hinten, Reifenkontroll-Anzeige, Gepäckraumbelichtung, Airbag Fahrer-/Beifahrerseite, Beifahrerairbag abschaltbar, Kopf-Airbag-System vorn und hinten inkl. Seitenairbag vorn, Motor 1,0 Ltr. - 85 kW TSI, Digital Cockpit (Instrumentenanzeige Digital), Rücksitzbank ungeteilt, verschiebbar, Lehne geteilt klappbar, Stoßfänger Life, Audiosystem: Vorbereitung für spätere Freischaltung Navigationsfunktion Discover Media, Außenspiegel mit Umfeldleuchte und Projektionsfunktion, Beifahrersitz umklappbar, Berg-Anfahr-Assistent, Fensterzierleisten schwarz, Fußgängererkennung, Gepäckraumboden doppelt und herausnehmbar, Geschwindigkeits-Begrenzeranlage, Handbremshebelgriff Leder, Innenausstattung: Dekoreinlagen Life, Lederlenkrad, Mobile Online Dienste Vorbereitung We Connect / We Connect Plus / VW Connect / VW Connect Plus, Reifen-Reparaturkit (Tire Mobility Set), Schalt-/Wählhebelgriff Leder, Sitzhöhenverstellung, Spurassistent (lane assist), Umfeldbeobachtungssystem (Front assist) mit City-Notbremsfunktion, Verkehrszeichenerkennung, Warnanlage für Sicherheitsgurte vorn und hinten, Getriebe 6-Gang, Antriebsart: Frontantrieb

Gottfried Schultz Automobilhandels SE

Angebotsnummer: 72615  
Ausdruck vom: 29.04.2024

## Weitere Fahrzeugbilder



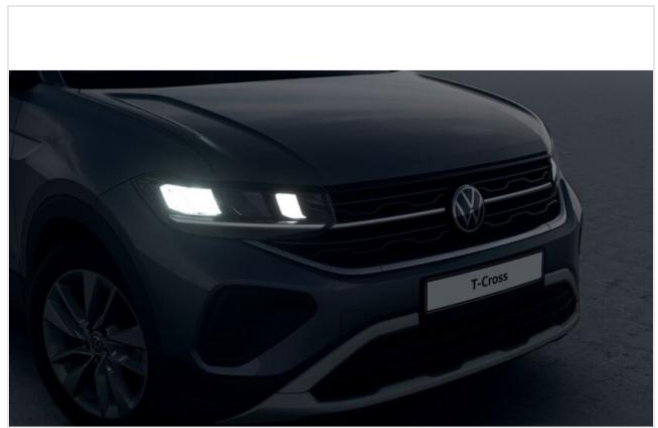
Essen-Kray  
GOTTFRIED SCHULTZ



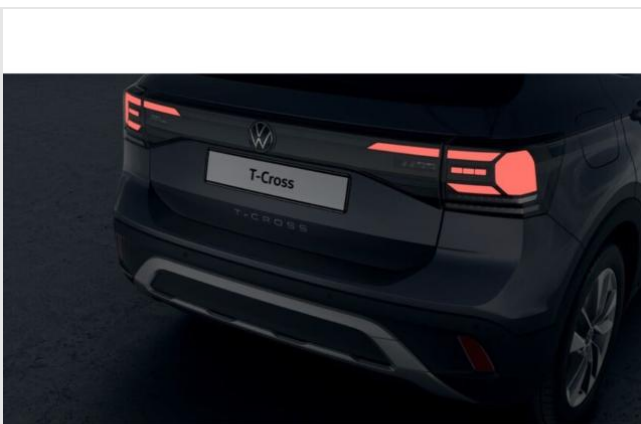
Essen-Kray  
GOTTFRIED SCHULTZ



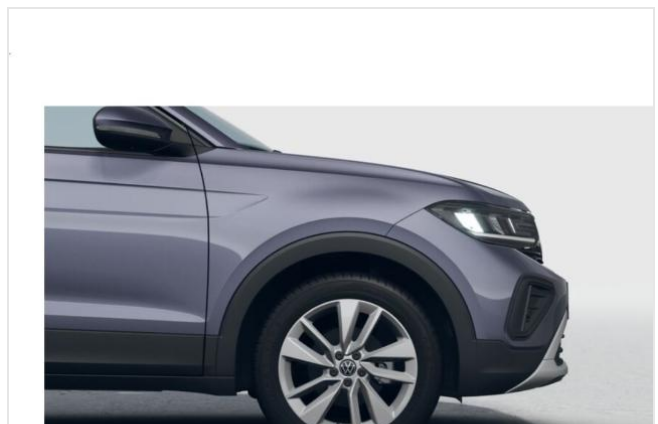
Essen-Kray  
GOTTFRIED SCHULTZ



Essen-Kray  
GOTTFRIED SCHULTZ



Essen-Kray  
GOTTFRIED SCHULTZ



Essen-Kray  
GOTTFRIED SCHULTZ

Gottfried Schultz Automobilhandels SE

Angebotsnummer: 72615  
Ausdruck vom: 29.04.2024



Essen-Kray  
GOTTFRIED SCHULTZ



Essen-Kray  
GOTTFRIED SCHULTZ



Essen-Kray  
GOTTFRIED SCHULTZ



Essen-Kray  
GOTTFRIED SCHULTZ



Essen-Kray  
GOTTFRIED SCHULTZ



Essen-Kray  
GOTTFRIED SCHULTZ



# Informationen über den Energieverbrauch und die CO<sub>2</sub>-Emissionen des neuen Pkw

**Marke:** Volkswagen

**Handelsbezeichnung:** T-Cross

**Antriebsart:** Verbrennungsmotor

**Kraftstoff:** Benzin

**andere Energieträger:** entfällt

**Energieverbrauch** (kombiniert):

6,2 l/100km

**CO<sub>2</sub>-Emissionen** (kombiniert):

135,0 g/km<sup>1</sup>

## CO<sub>2</sub>-Klasse

Auf Grundlage der CO<sub>2</sub>-Emissionen (kombiniert)



## Weitere Angaben:

### Kraftstoffverbrauch

kombiniert	6,2	l/100 km
▪ Innenstadt	7,4	l/100 km
▪ Stadtrand	5,7	l/100 km
▪ Landstraße	5,0	l/100 km
▪ Autobahn	6,2	l/100 km

**Energiekosten bei 15.000 km Jahresfahrleistung:**

**1.785,60 EUR/Jahr**

(Kraftstoffpreis: 1,920 EUR/l (Jahresdurchschnitt 2023))

**Mögliche CO<sub>2</sub>-Kosten über die nächsten 10 Jahre (15.000 km/Jahr):<sup>2</sup>**

- bei einem angenommenen mittleren durchschnittlichen CO<sub>2</sub>-Preis von 115 EUR/t: **2.328,75 EUR**
- bei einem angenommenen niedrigen durchschnittlichen CO<sub>2</sub>-Preis von 50 EUR/t: 1.012,50 EUR
- bei einem angenommenen hohen durchschnittlichen CO<sub>2</sub>-Preis von 190 EUR/t: 3.847,50 EUR

**Kraftfahrzeugsteuer:**

**104,00 EUR/Jahr**

Die Informationen erfolgen gemäß der Pkw-Energieverbrauchskennzeichnungsverordnung. Die angegebenen Werte wurden nach dem vorgeschriebenen Messverfahren WLTP (Worldwide harmonised Light-duty vehicles Test Procedures) ermittelt. Der Kraftstoffverbrauch und der CO<sub>2</sub>-Ausstoß eines Pkw sind nicht nur von der effizienten Ausnutzung des Kraftstoffs durch den Pkw, sondern auch vom Fahrstil und anderen nichttechnischen Faktoren abhängig. CO<sub>2</sub> ist das für die Erderwärmung hauptsächlich verantwortliche Treibhausgas.

Ein Leitfaden über den Kraftstoffverbrauch und die CO<sub>2</sub>-Emissionen aller in Deutschland angebotenen neuen Pkw-Modelle ist unentgeltlich einsehbar an jedem Verkaufsort in Deutschland, an dem neue Pkw ausgestellt oder angeboten werden. Der Leitfaden ist auch hier abrufbar: <https://www.dat.de/co2/>

<sup>1</sup>Es werden nur die CO<sub>2</sub>-Emissionen angegeben, die durch den Betrieb des Pkw entstehen. CO<sub>2</sub>-Emissionen, die durch die Produktion und Bereitstellung des Pkw sowie des Kraftstoffes bzw. der Energieträger entstehen oder vermieden werden, werden bei der Ermittlung der CO<sub>2</sub>-Emissionen gemäß WLTP nicht berücksichtigt.

<sup>2</sup>Aufgrund der CO<sub>2</sub>-Bepreisung sind künftig Erhöhungen der Kraftstoffkosten möglich. Die künftige CO<sub>2</sub>-Preisentwicklung ist unsicher, daher werden die möglichen CO<sub>2</sub>-Kosten anhand von drei angenommenen CO<sub>2</sub>-Preisen für den Zeitraum 2025 bis 2034 berechnet. Die tatsächlichen CO<sub>2</sub>-Preise können sowohl höher als auch niedriger als in den hier zugrundeliegenden Modellrechnungen ausfallen. Die CO<sub>2</sub>-Kosten sind beim Tanken mit den Kraftstoffkosten zu bezahlen. Weitere Informationen unter [www.alternativ-mobil.info](http://www.alternativ-mobil.info).