

Auto Wolf GmbH & Co. KG

Angebotsnummer: 54075  
Ausdruck vom: 28.04.2024

### Volkswagen Passat Variant TAXI 2 0 I TDI SCR 110 kW (150 PS)



Auto Wolf  
GOTTFRIED SCHULTZ

**Preis: 48.600,- €**

MwSt. ausweisbar	<b>Rate :</b>
Zustand:	Neufahrzeug
Karosserie:	Kombi
Leistung:	110 kW (150 PS)
Kraftstoff:	Diesel
Getriebe:	Automatik
Kilometerstand:	0
Vorbesitzer:	--
Außenfarbe:	Beige
Polsterung:	Stoff
Türen:	5
Erstzulassung:	--

#### Sehr geehrter Kunde,

vielen Dank für Ihr Interesse an unserem Fahrzeug. Dieses Angebot ist freibleibend und unverbindlich. Irrtümer und Zwischenverkauf bleiben unserem Hause vorbehalten. Gerne nehmen wir Ihren Gebrauchten auch in Zahlung. Zu einer Testfahrt sind Sie nach kurzer Terminabsprache herzlich eingeladen.

Mit freundlichen Grüßen  
**Auto Wolf GmbH & Co. KG**

#### Ihr Ansprechpartner

Ihr Verkaufsteam  
**T:** 0049208880265863  
**F:** 0208 48407 50  
**M:** gfs-vw-muelheim.verkauf@autocrm.de

#### Fahrzeugstandort

Auto Wolf GmbH & Co. KG - Neuwagen  
Kölner Str. 8  
45481 Mülheim  
**T:** 0049208880265863  
**F:** 0208 48407 50

#### Ausstattungs-Highlights

- ✔ Navigationssystem
- ✔ Elektr. Heckklappe
- ✔ Mehrzonenklimaautomatik
- ✔ Keyless Go
- ✔ LED-Hauptscheinwerfer
- ✔ Apple CarPlay
- ✔ DAB
- ✔ Spurhalteassistent
- ✔ Abstandsregeltempomat
- ✔ Android Auto
- ✔ Sitzheizung
- ✔ Verkehrszeichenerkennung

Auto Wolf GmbH & Co. KG

Angebotsnummer: 54075  
Ausdruck vom: 28.04.2024

### Ausstattungen

#### ✓ Entertainment

Navigationssystem  
DAB  
Radio

Apple CarPlay  
Freisprecheinrichtung  
USB-Anschluss

Android Auto  
Bluetooth  
Touchscreen

#### ✓ Sicht

LED-Hauptscheinwerfer  
Privacyverglasung  
Scheinwerferregulierung

Rückfahrkamera  
Nebelscheinwerfer  
Autom. abblend. Innenspiegel

Beheizbare Außenspiegel  
LED-Tagfahrlicht  
LED-Rückleuchten

#### ✓ Assistenzsysteme

Abstandsregeltempomat  
Notbremsassistent  
Regensensor

Spurhalteassistent  
Berganfahrassistent  
Lichtsensor

Verkehrszeichenerkennung  
Müdigkeitserkennung

#### ✓ Komfort

Elektr. Heckklappe  
Keyless Go  
Elektr. Aussenspiegel  
Elektr. Fensterheber  
Servolenkung

Mehrzonenklimaautomatik  
Tempomat  
Teilbare Rücksitzlehne  
Mittelarmlehne  
Lordosenstütze

Sitzheizung  
Park Distance Control vo.&hi.  
Multifunktionslenkrad  
Zentralverriegelung

#### ✓ Sonstiges

Elektrische Parkbremse  
Dachreling

Winterpaket  
Reserverad

Alufelgen

#### ✓ Sicherheit

Reifendruckkontrolle  
Traktionskontrolle  
Beifahrerairbag  
Anhängerstabilisierung

ESP  
Airbag  
Wegfahrsperr  
Notrufsystem

ABS  
Antriebsschlupfregelung  
ISOFIX Kindersitzbefestigung  
Notrad

#### ✓ Technik

Bordcomputer

Partikelfilter

Start-Stop-Automatik

#### ✓ Qualitaet

Scheckheftgepflegt

HU/AU neu

Nichtraucherfahrzeug

#### ✓ Nutzfahrzeuge

Trennwand

Auto Wolf GmbH & Co. KG

Angebotsnummer: 54075  
Ausdruck vom: 28.04.2024

### Beschreibung

Klimaanlage, KLIMAAUTOMATIK, Airbag, BeifahrerAirbag, Sonstiges, 3-Zonen Climatronic, 7-Gang-Automatikgetriebe, LED-SCHEINWERFER, Navigationsfunktion Discover Media, NAVIGATIONSSYSTEM DISCOVER MEDIA, Rückfahrkamera, SITZHEIZUNG, Taxi-Paket, Doppelkupplungsgetriebe(DSG), Einparkhilfe vorn und hinten, Gepäckraumklappeautom. betätigt, Verkehrszeichenerkennung, MultifunktionsanzeigePremium, Android Auto, Anhänger-Stabilisierungs-Programm, App-Connect Wireless, Apple CarPlay, Außenspiegel elektr. einstellbar / beheizbar / anklappbar, Außenspiegel links automatisch abblendbar, Auto Hold Funktion, Automatische Distanzregelung ACC, Automatische Fahrlichtschaltung, Berganfahrassistent, City-Notbremsfunktion, Dachreling, Digitaler Radioempfang (DAB+), elektrische Heckklappe, Fernentriegelung für Rücksitzlehnen, Fußgängererkennung, Keyless Start, Klima-und-Energie-PAket Fond, LED-Fußraumbeleuchtung, LED-NEBELSCHEINWERFER, LED-Tagfahrlicht, Leichtmetallräder 16 Zoll, Leichtmetallräder Aragon, Mittelarmlehne, Müdigkeitserkennung, Multifunktionslenkrad, Netztrennwand, Radio READY 2 DISCOVER, REGENSENSOR, Seiten-/Heckscheibe abgedunkelt, Spiegelpaket, Spurhalteassistent, Start-Stopp-System, WINTERPAKET, Außenspiegel elektr. einstell-/beheizbar, Außenspiegel lackiert, Außenspiegel mit Umfeldleuchte, Außentemperaturanzeige, Automatisch abblendbarer Innenspiegel, Bluetooth, Bluetooth-Schnittstelle für Mobiltelefon, BREMSASSISTENT, Dachhimmel schwarz, Durchladeeinrichtung, eCall Notrufsystem, Fensterheber elektr., Fernentriegelung Heckklappe /-Deckel, geteilt umklappbare Rücksitzlehne, Innenhimmel schwarz, Isofix Kindersitzaufnahmen, LED-Einstiegsleuchten, Lendenwirbelstütze, Multikollisionsbremse, Parkbremse elektrisch, Reifendruck-Überwachung, Reserverad, Rückleuchten mit LED-Technik, Scheibenwaschdüsenbeheizbar, SERVOTRONIC, Touchscreen, Umfeldbeleuchtung, USB-Anschluss, Zentralverriegelung mit Fernbedienung, ABS, ASR, Doppelairbag, ESP, Euro 6, Partikelfilter, Servolenkung, Wegfahrsperre, Sitze Kunstleder

Auto Wolf GmbH & Co. KG

Angebotsnummer: 54075  
Ausdruck vom: 28.04.2024

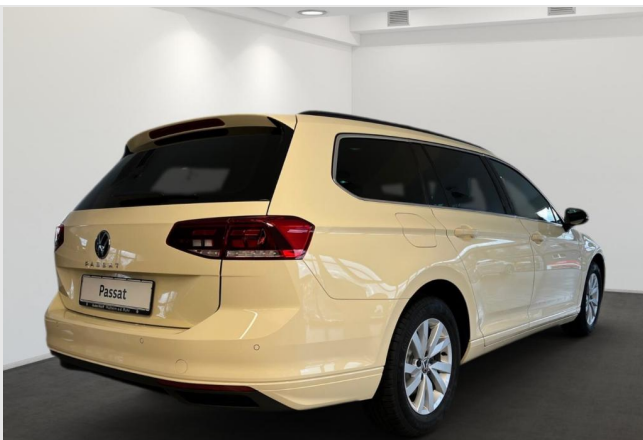
## Weitere Fahrzeugbilder



Auto Wolf  
GOTTFRIED SCHULTZ



Auto Wolf  
GOTTFRIED SCHULTZ



Auto Wolf  
GOTTFRIED SCHULTZ



Auto Wolf  
GOTTFRIED SCHULTZ



Auto Wolf  
GOTTFRIED SCHULTZ



Auto Wolf  
GOTTFRIED SCHULTZ

Auto Wolf GmbH & Co. KG

Angebotsnummer: 54075  
Ausdruck vom: 28.04.2024



Auto Wolf  
GOTTFRIED SCHULTZ



Auto Wolf  
GOTTFRIED SCHULTZ



Auto Wolf  
GOTTFRIED SCHULTZ

# Informationen über den Energieverbrauch und die CO<sub>2</sub>-Emissionen des neuen Pkw

**Marke:** Volkswagen

**Handelsbezeichnung:** Passat Variant

**Antriebsart:** Verbrennungsmotor

**Kraftstoff:** Diesel

**andere Energieträger:** entfällt

**Energieverbrauch** (kombiniert):

4,8 l/100km

**CO<sub>2</sub>-Emissionen** (kombiniert):

126,0 g/km<sup>1</sup>

## CO<sub>2</sub>-Klasse

Auf Grundlage der CO<sub>2</sub>-Emissionen (kombiniert)



## Weitere Angaben:

### Kraftstoffverbrauch

kombiniert	4,8	l/100 km
▪ Innenstadt	6,7	l/100 km
▪ Stadtrand	4,8	l/100 km
▪ Landstraße	4,1	l/100 km
▪ Autobahn	4,7	l/100 km

**Energiekosten bei 15.000 km Jahresfahrleistung:**

**1.404,72 EUR/Jahr**

(Kraftstoffpreis: 1,951 EUR/l (Jahresdurchschnitt 2023))

**Mögliche CO<sub>2</sub>-Kosten über die nächsten 10 Jahre (15.000 km/Jahr):<sup>2</sup>**

- bei einem angenommenen mittleren durchschnittlichen CO<sub>2</sub>-Preis von 115 EUR/t: **2.173,50 EUR**
- bei einem angenommenen niedrigen durchschnittlichen CO<sub>2</sub>-Preis von 50 EUR/t: 945,00 EUR
- bei einem angenommenen hohen durchschnittlichen CO<sub>2</sub>-Preis von 190 EUR/t: 3.591,00 EUR

**Kraftfahrzeugsteuer:**

**254,00 EUR/Jahr**

Die Informationen erfolgen gemäß der Pkw-Energieverbrauchskennzeichnungsverordnung. Die angegebenen Werte wurden nach dem vorgeschriebenen Messverfahren WLTP (Worldwide harmonised Light-duty vehicles Test Procedures) ermittelt. Der Kraftstoffverbrauch und der CO<sub>2</sub>-Ausstoß eines Pkw sind nicht nur von der effizienten Ausnutzung des Kraftstoffs durch den Pkw, sondern auch vom Fahrstil und anderen nichttechnischen Faktoren abhängig. CO<sub>2</sub> ist das für die Erderwärmung hauptsächlich verantwortliche Treibhausgas.

Ein Leitfaden über den Kraftstoffverbrauch und die CO<sub>2</sub>-Emissionen aller in Deutschland angebotenen neuen Pkw-Modelle ist unentgeltlich einsehbar an jedem Verkaufsort in Deutschland, an dem neue Pkw ausgestellt oder angeboten werden. Der Leitfaden ist auch hier abrufbar: <https://www.dat.de/co2/>

<sup>1</sup>Es werden nur die CO<sub>2</sub>-Emissionen angegeben, die durch den Betrieb des Pkw entstehen. CO<sub>2</sub>-Emissionen, die durch die Produktion und Bereitstellung des Pkw sowie des Kraftstoffes bzw. der Energieträger entstehen oder vermieden werden, werden bei der Ermittlung der CO<sub>2</sub>-Emissionen gemäß WLTP nicht berücksichtigt.

<sup>2</sup>Aufgrund der CO<sub>2</sub>-Bepreisung sind künftig Erhöhungen der Kraftstoffkosten möglich. Die künftige CO<sub>2</sub>-Preisentwicklung ist unsicher, daher werden die möglichen CO<sub>2</sub>-Kosten anhand von drei angenommenen CO<sub>2</sub>-Preisen für den Zeitraum 2025 bis 2034 berechnet. Die tatsächlichen CO<sub>2</sub>-Preise können sowohl höher als auch niedriger als in den hier zugrundeliegenden Modellrechnungen ausfallen. Die CO<sub>2</sub>-Kosten sind beim Tanken mit den Kraftstoffkosten zu bezahlen. Weitere Informationen unter [www.alternativ-mobil.info](http://www.alternativ-mobil.info).