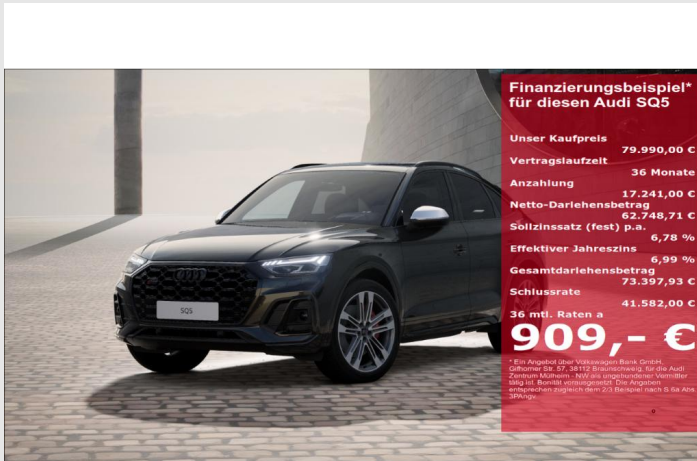


Audi Zentrum Mülheim

Angebotsnummer: 20027
Ausdruck vom: 29.04.2024

Audi SQ5 Sportback TDI quattroLufftfederung AD StandHZG AHK-



Audi Zentrum Mülheim
GOTTFRIED SCHULTZ

Preis: 79.990,- €

MwSt. ausweisbar

Rate : 909,- €

Zustand:

Vorführfahrzeug

Karosserie:

Gelaendewagen/
Pickup

Leistung:

251 kW (341 PS)

Kraftstoff:

Diesel

Getriebe:

Automatik

Kilometerstand:

18900

Vorbesitzer:

1

Außenfarbe:

Schwarz

Polsterung:

Teilleder

Türen:

5

Erstzulassung:

06 . 2023

Sehr geehrter Kunde,

vielen Dank für Ihr Interesse an unserem Fahrzeug.
Dieses Angebot ist freibleibend und unverbindlich.
Irrtümer und Zwischenverkauf bleiben unserem Hause
vorbehalten. Gerne nehmen wir Ihren Gebrauchten auch
in Zahlung. Zu einer Testfahrt sind Sie nach kurzer
Terminabsprache herzlich eingeladen.

Mit freundlichen Grüßen
Audi Zentrum Mülheim

Ihr Ansprechpartner

Ihr Verkaufsteam

T: 0049208880265853

F: 0208 4848820

M: gfs-audi-muelheim.verkauf@autocrm.de

Fahrzeugstandort

Audi Zentrum Mülheim - NW

Düsseldorfer Str. 261

45481 Mülheim

T: 0049208880265853

F: 0208 4848820

Ausstattungs-Highlights

- ✓ Allrad
- ✓ Adaptive Dämpfungssystem
- ✓ Panoramadach
- ✓ Memory Sitze
- ✓ HEAD-UP-Display
- ✓ Standheizung
- ✓ Navigationssystem
- ✓ Soundsystem
- ✓ Lufftfederung
- ✓ Klappbare Anhängerkupplung
- ✓ digitales Kombiinstrument
- ✓ Bang und Olufsen

Audi Zentrum Mülheim

Angebotsnummer: 20027
Ausdruck vom: 29.04.2024

Leasingbeispiel

Gesamtpreis :	79.990,- €	Zinsen:	--
Anzahlung :	17.241,- €	Bearbeitungsgebühr :	--
Nettodarlehensbetrag:	62.749,- €	Ratenabsicherung :	--
Laufzeit :	36 Monate	Mtl. Ratenabsicherung :	--
Monatliche Rate :	909,- €		
Schlussrate :	41.582,- €	Bank :	
Effektiver Jahreszins :	6,99 %p.A.	Volkswagen Bank GmbH	
Sollzinssatz :	6,78 %	Gifhorner Str. 57	
Bruttodarlehensbetrag :	73.398,- €	38112 Braunschweig	

Ausstattungen

✓ Technik

Allrad	Luftfederung	Adaptives Dämpfungssystem
digitales Kombiinstrument	Bordcomputer	Partikelfilter
Start-Stop-Automatik	Schaltwippen	

✓ Sicht

HEAD-UP-Display	LED-Hauptscheinwerfer	Blendfreies Fernlicht
Rückfahrkamera	Beheizbare Außenspiegel	Privacyverglasung
LED-Tagfahrlicht	Autom. abblend. Innenspiegel	Scheinwerferreinigung

✓ Komfort

Standheizung	Memory Sitze	Elektr. Heckklappe
Klimaautomatik-3-Zonen	Ambiente Beleuchtung	Elektr. Sitze
Sitzheizung	Keyless Entry	Keyless Go
Tempomat	Park Distance Control vo.&hi.	Sportsitze
Beheizbare Frontscheibe	Elektr. Aussenspiegel	Teilbare Rücksitzlehne
Multifunktionslenkrad	Lederlenkrad	Mittelarmlehne
Servolenkung	Seitenrollo	Lordosenstütze

✓ Sonstiges

Audi Zentrum Mülheim

Angebotsnummer: 20027
Ausdruck vom: 29.04.2024

Klappbare Anhängerkupplung
Metallic

Panoramadach
Dachreling

Alufelgen

✓ Entertainment

Navigationssystem
Apple CarPlay
DAB
Freisprecheinrichtung
CD
Touchscreen

Soundsystem
Android Auto
Telefonvorbereitung
Bluetooth
Radio

Bang und Olufsen
Musikstreaming
Sprachsteuerung
MP3
USB-Anschluss

✓ Assistenzsysteme

Abstandsregeltempomat
Spurhalteassistent
Notbremsassistent
Lichtsensor

Spurwechselassistent
Fernlichtassistent
Berganfahrassistent

Totwinkelassistent
Verkehrszeichenerkennung
Abstands-/Kollisionswarner

✓ Sicherheit

Alarmanlage
Airbag
Seitenairbags
ISOFIX Kindersitzbefestigung

Reifendruckkontrolle
Beifahrerairbag
Kopfairbag

ABS
Wegfahrsperr
Knieairbag

Beschreibung

*, Klimaanlage, KLIMAAUTOMATIK, Airbag, BeifahrerAirbag, Seitenairbags, Kopfairbag, Knieairbag, Sonstiges, 8-Gang Tiptronic, Allradantrieb, Bang & Olufsen Soundsystem, Climatronic, Klimaautomatik 3 Zonen, MATRIX LED-SCHEINWERFER, MMI Navigation plus mit MMI touch, Panoramadach, Rückfahrkamera, SITZHEIZUNG, Standheizung, Anhängerkupplung, Audi VIRTUAL COCKPIT PLUS, Digitaler Radioempfang (DAB), Einparkhilfe vorn und hinten, elektr. einstellbare Sitze mit Memory, elektrische Sitzeinstellung, Geschwindigkeitsregelanlage, OPTIKPAKET SCHWARZ PLUS, Sitzkühlung, Sportsitze, Verkehrszeichenerkennung, ABBIEGE-ASSISTENT, Active lane assist, Adaptive Air Suspension, Adaptive Air Suspension Sport, Assistenzpaket Stadt, Audi phone box, Audi pre sense city, Audi Smartphone Interface, Außenspiegel elektrisch einstellbar/ heizbar anklappbar/ autom. abblendbar mit Memory, Außenspiegel elektrisch einstell-, Automatische Distanzregelung, Bang & Olufsen Premium Sound System mit 3D Klang, beheizbare Windschutzscheibe, Berganfahrassistent, Business-Paket, City-Notbremsfunktion, Dachreling schwarz, Dachreling schwarz mit Dachträgererkennung, Diebstahlwarnanlage, Drive Select, Dynamiklenkung, FERNLICHTASSISTENT, Gepäckraumklappe mit elektrischer Öffnung und Schließung, Head-up-Display, Kindersicherheits-Paket, Komfortschlüssel,

Audi Zentrum Mülheim

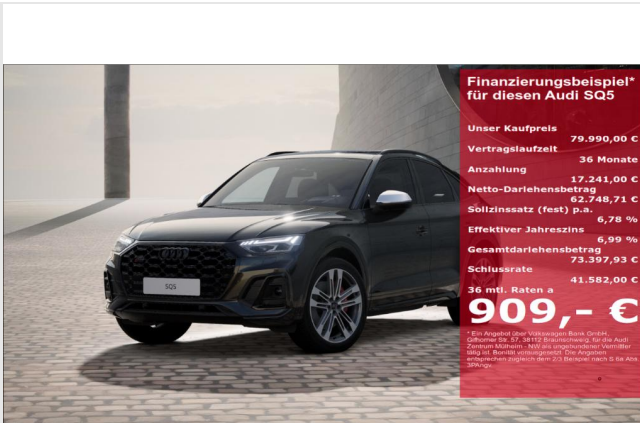
Angebotsnummer: 20027
Ausdruck vom: 29.04.2024

Komfortschlüssel mit sensorgesteuerter Gepäckraumentriegelung, Leder / Kunstleder mono.pur550-Kombination, LED-Tagfahrlicht, Leichtmetallräder 21 Zoll, Leichtmetallräder 5-Doppelspeichen-V-Design, Mittelarmlehne, Querverkehrs-Assistent, Rücksitzbank plus, Seiten-/Heckscheibe abgedunkelt, Sensorgesteuerte Gepäckraumentriegelung, Smartphone Interface, Sportlederlenkrad im 3-Speichen-Design mit Multifunktion plus und Schaltwippen, Spurwechselassistent, Start-Stopp-System, STAUASSISTENT, Universal-Schnittstelle Bluetooth, Automatisch abblendbarer Innenspiegel, Bremssättel rot, Dachhimmel schwarz, Dekoreinlagen CARBON, Hybrid-Antriebssystem, Isofix Kindersitzaufnahmen, LED-Ambientebeleuchtung, Lendenwirbelstütze, Pedale Edelstahl, Reifendruck-Überwachung, Rücksitzlehne geteilt umlegbar, Scheinwerferreinigungsanlage, Sonnenschutzrollo, Start-Stop-Knopf, Touchscreen, USB-Anschluss, USB-Ladeanschluss, ABS, Doppelairbag, Euro 6, Metallic, Partikelfilter, Wegfahrsperre

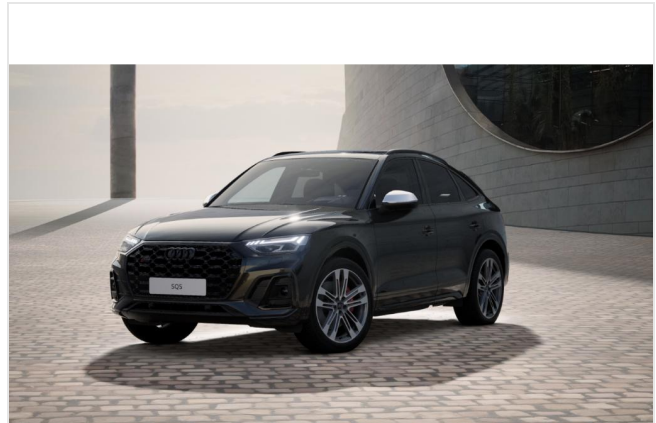
Audi Zentrum Mülheim

Angebotsnummer: 20027
Ausdruck vom: 29.04.2024

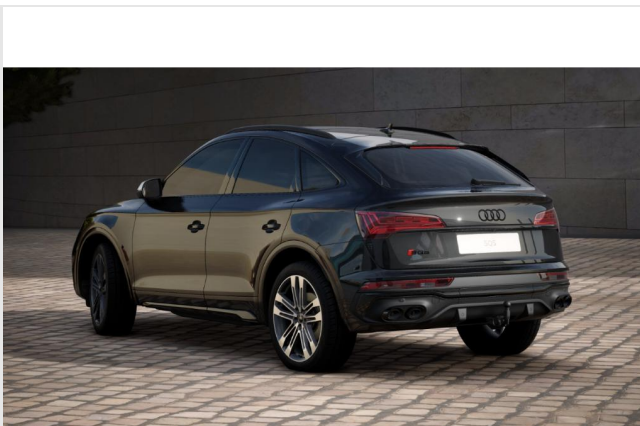
Weitere Fahrzeugbilder



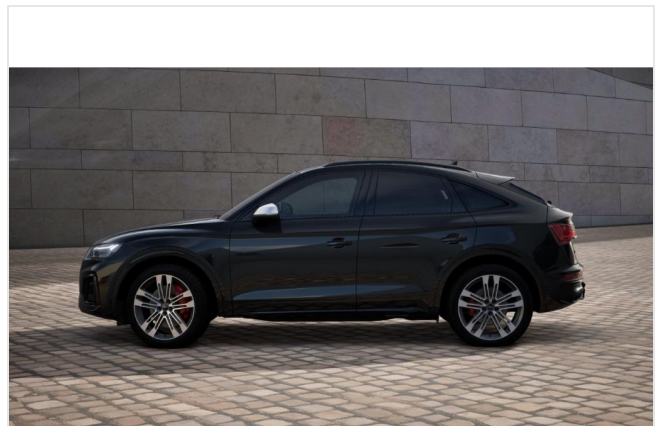
Audi Zentrum Mülheim
GOTTFRIED SCHULTZ



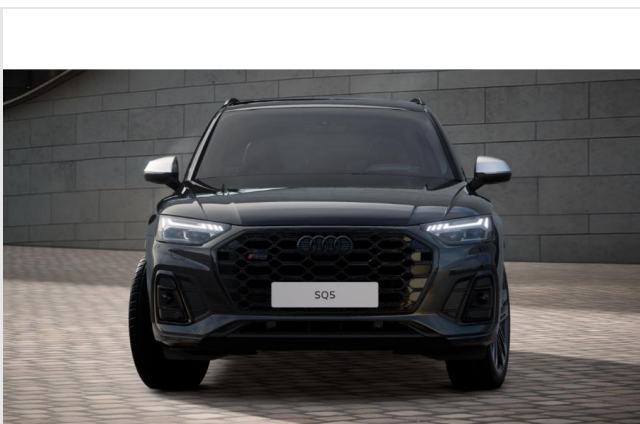
Audi Zentrum Mülheim
GOTTFRIED SCHULTZ



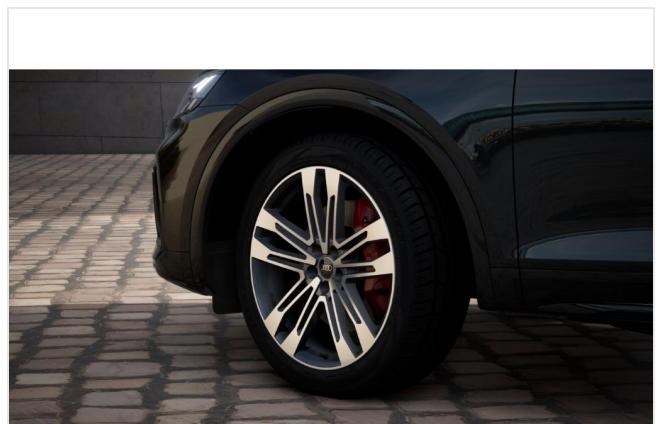
Audi Zentrum Mülheim
GOTTFRIED SCHULTZ



Audi Zentrum Mülheim
GOTTFRIED SCHULTZ



Audi Zentrum Mülheim
GOTTFRIED SCHULTZ



Audi Zentrum Mülheim
GOTTFRIED SCHULTZ

Audi Zentrum Mülheim

Angebotsnummer: 20027
Ausdruck vom: 29.04.2024



Audi Zentrum Mülheim
GOTTFRIED SCHULTZ



Audi Zentrum Mülheim
GOTTFRIED SCHULTZ



Audi Zentrum Mülheim
GOTTFRIED SCHULTZ



Audi Zentrum Mülheim
GOTTFRIED SCHULTZ



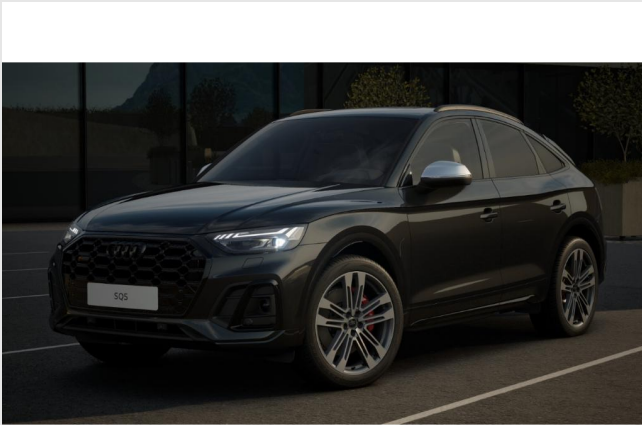
Audi Zentrum Mülheim
GOTTFRIED SCHULTZ



Audi Zentrum Mülheim
GOTTFRIED SCHULTZ

Audi Zentrum Mülheim

Angebotsnummer: 20027
Ausdruck vom: 29.04.2024



Audi Zentrum Mülheim
GOTTFRIED SCHULTZ

Informationen über den Energieverbrauch und die CO₂-Emissionen des neuen Pkw

Marke: Audi

Handelsbezeichnung: SQ5

Antriebsart: Verbrennungsmotor

Kraftstoff: Diesel

andere Energieträger: entfällt

Energieverbrauch (kombiniert):

8,1 l/100km

CO₂-Emissionen (kombiniert):

211,0 g/km¹

CO₂-Klasse

Auf Grundlage der CO₂-Emissionen (kombiniert)



Weitere Angaben:

Kraftstoffverbrauch

kombiniert	8,1	l/100 km
▪ Innenstadt	11,3	l/100 km
▪ Stadtrand	8,4	l/100 km
▪ Landstraße	7,0	l/100 km
▪ Autobahn	7,9	l/100 km

Energiekosten bei 15.000 km Jahresfahrleistung:

2.370,47 EUR/Jahr

(Kraftstoffpreis: 1,951 EUR/l (Jahresdurchschnitt 2023))

Mögliche CO₂-Kosten über die nächsten 10 Jahre (15.000 km/Jahr):²

- bei einem angenommenen mittleren durchschnittlichen CO₂-Preis von 115 EUR/t: **3.639,75 EUR**
- bei einem angenommenen niedrigen durchschnittlichen CO₂-Preis von 50 EUR/t: 1.582,50 EUR
- bei einem angenommenen hohen durchschnittlichen CO₂-Preis von 190 EUR/t: 6.013,50 EUR

Kraftfahrzeugsteuer:

609,00 EUR/Jahr

Die Informationen erfolgen gemäß der Pkw-Energieverbrauchskennzeichnungsverordnung. Die angegebenen Werte wurden nach dem vorgeschriebenen Messverfahren WLTP (Worldwide harmonised Light-duty vehicles Test Procedures) ermittelt. Der Kraftstoffverbrauch und der CO₂-Ausstoß eines Pkw sind nicht nur von der effizienten Ausnutzung des Kraftstoffs durch den Pkw, sondern auch vom Fahrstil und anderen nichttechnischen Faktoren abhängig. CO₂ ist das für die Erderwärmung hauptsächlich verantwortliche Treibhausgas.

Ein Leitfaden über den Kraftstoffverbrauch und die CO₂-Emissionen aller in Deutschland angebotenen neuen Pkw-Modelle ist unentgeltlich einsehbar an jedem Verkaufsort in Deutschland, an dem neue Pkw ausgestellt oder angeboten werden. Der Leitfaden ist auch hier abrufbar: <https://www.dat.de/co2/>

¹Es werden nur die CO₂-Emissionen angegeben, die durch den Betrieb des Pkw entstehen. CO₂-Emissionen, die durch die Produktion und Bereitstellung des Pkw sowie des Kraftstoffes bzw. der Energieträger entstehen oder vermieden werden, werden bei der Ermittlung der CO₂-Emissionen gemäß WLTP nicht berücksichtigt.

²Aufgrund der CO₂-Bepreisung sind künftig Erhöhungen der Kraftstoffkosten möglich. Die künftige CO₂-Preisentwicklung ist unsicher, daher werden die möglichen CO₂-Kosten anhand von drei angenommenen CO₂-Preisen für den Zeitraum 2025 bis 2034 berechnet. Die tatsächlichen CO₂-Preise können sowohl höher als auch niedriger als in den hier zugrundeliegenden Modellrechnungen ausfallen. Die CO₂-Kosten sind beim Tanken mit den Kraftstoffkosten zu bezahlen. Weitere Informationen unter www.alternativ-mobil.info.