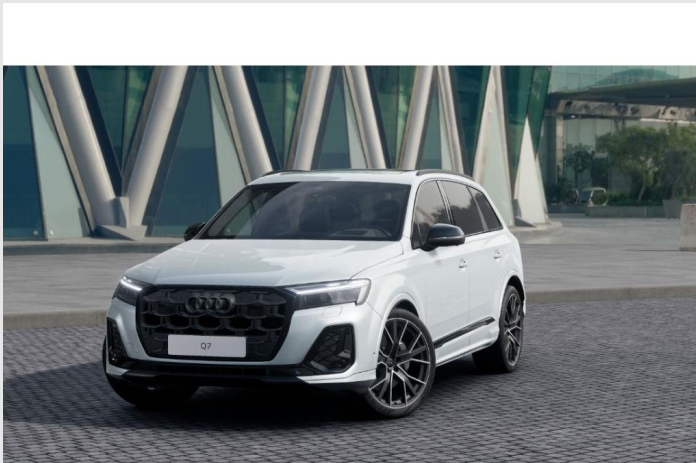


Gottfried Schultz Vertrieb GmbH & Co. KG

Angebotsnummer: 91380  
Ausdruck vom: 28.04.2024

### Audi Q7 SUV S line 50 TDI quattro tiptronic verfügbar 07/2024



Hagen  
GOTTFRIED SCHULTZ

**Preis: 96.990,- €**

MwSt. ausweisbar

Zustand:

Karosserie:

Leistung:

Kraftstoff:

Getriebe:

Kilometerstand:

Vorbesitzer:

Außenfarbe:

Polsterung:

Türen:

Erstzulassung:

**Rate :**

Neufahrzeug

Geländewagen/  
Pickup

210 kW (286 PS)

Diesel

Automatik

0

--

Silber

Teilleder

5

--

#### Sehr geehrter Kunde,

vielen Dank für Ihr Interesse an unserem Fahrzeug. Dieses Angebot ist freibleibend und unverbindlich. Irrtümer und Zwischenverkauf bleiben unserem Hause vorbehalten. Gerne nehmen wir Ihren Gebrauchten auch in Zahlung. Zu einer Testfahrt sind Sie nach kurzer Terminabsprache herzlich eingeladen.

Mit freundlichen Grüßen

**Gottfried Schultz - Hagen NW**

#### Ihr Ansprechpartner

Ihr Verkaufsteam

**T:** +49233159995952

**F:**

**M:** gfs-hagen.verkauf@autocrm.de

#### Fahrzeugstandort

Weststraße 1

58089 Hagen

**T:** +49233159995952

**F:**

#### Ausstattungs-Highlights

- ✓ Allrad
- ✓ Standheizung
- ✓ Soundsystem
- ✓ Sportsitze
- ✓ Sportpaket
- ✓ Anhängerkupplung
- ✓ LED-Hauptscheinwerfer
- ✓ Elektr. Aussenspiegel
- ✓ HEAD-UP-Display
- ✓ Panoramadach
- ✓ Klimaautomatik-4-Zonen
- ✓ Beheizbare Außenspiegel

Gottfried Schultz Vertrieb GmbH & Co. KG

Angebotsnummer: 91380  
Ausdruck vom: 28.04.2024

## Ausstattungen

### ✓ Technik

Allrad Bordcomputer

### ✓ Sonstiges

Sportpaket Anhängerkupplung Panoramadach  
Metallic

### ✓ Sicht

HEAD-UP-Display LED-Hauptscheinwerfer Beheizbare Außenspiegel

### ✓ Komfort

Standheizung Klimaautomatik-4-Zonen Sportsitze  
Elektr. Aussenspiegel Multifunktionslenkrad Lederlenkrad  
Zentralverriegelung

### ✓ Entertainment

Soundsystem USB-Anschluss

### ✓ Qualitaet

Scheckheftgepflegt Garantie HU/AU neu  
Nichtraucherfahrzeug

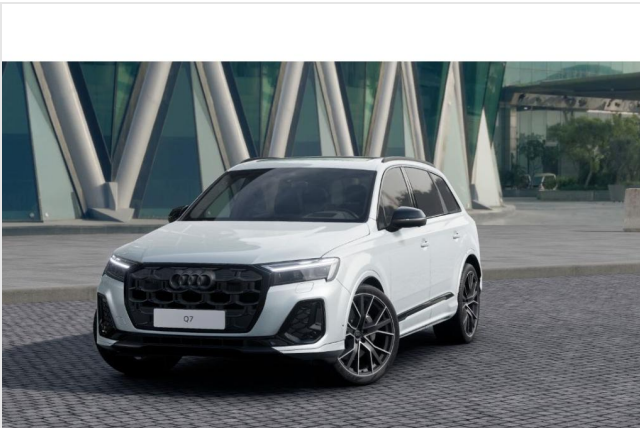
## Beschreibung

Klimaanlage, KLIMAAUTOMATIK, Sonstiges, Klimaautomatik 4 Zonen, MATRIX LED-SCHEINWERFER, Panoramadach, Standheizung, 3. Sitzreihe, Anhängerkupplung, OPTIKPAKET SCHWARZ PLUS, S-Line Sportpaket, Assistenzpaket plus, Audi phone box, Bang & Olufsen Premium Sound System, elektrische Sitzeinstellung, Head-up-Display, Komfortschlüssel, Leichtmetallräder 5-V-Speichen-Stern-Design, Mikrofaser Dinamica/Leder-Kombination, Multifunktions-Lederlenkrad, Außenspiegel elektr. einstell./beheizbar, Optikpaket Schwarz, USB-Anschluss, Metallic

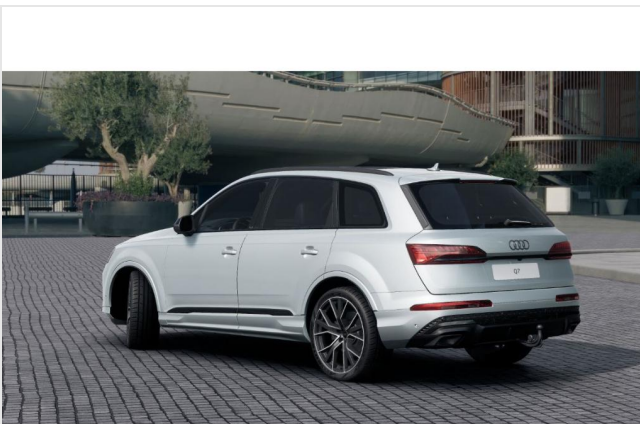
Gottfried Schultz Vertrieb GmbH & Co. KG

Angebotsnummer: 91380  
Ausdruck vom: 28.04.2024

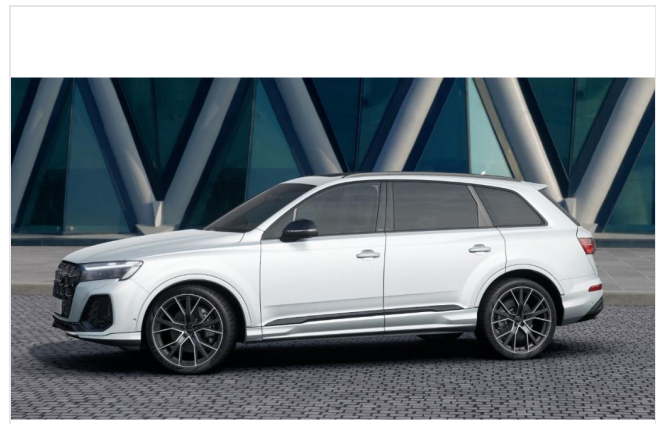
## Weitere Fahrzeugbilder



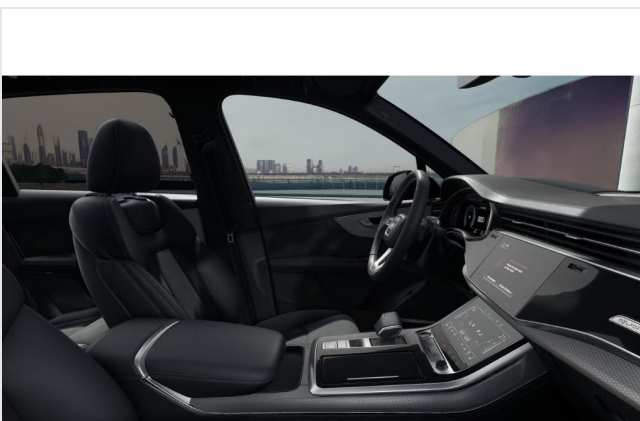
Hagen  
GOTTFRIED SCHULTZ



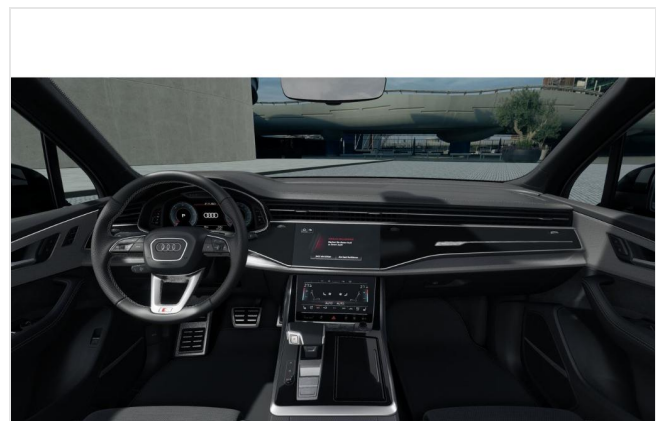
Hagen  
GOTTFRIED SCHULTZ



Hagen  
GOTTFRIED SCHULTZ



Hagen  
GOTTFRIED SCHULTZ



Hagen  
GOTTFRIED SCHULTZ

# Informationen über den Energieverbrauch und die CO<sub>2</sub>-Emissionen des neuen Pkw

**Marke:** Audi

**Handelsbezeichnung:** Q7

**Antriebsart:** Verbrennungsmotor

**Kraftstoff:** Diesel

**andere Energieträger:** entfällt

**Energieverbrauch** (kombiniert):

8,2 l/100km

**CO<sub>2</sub>-Emissionen** (kombiniert):

214,0 g/km<sup>1</sup>

## CO<sub>2</sub>-Klasse

Auf Grundlage der CO<sub>2</sub>-Emissionen (kombiniert)



## Weitere Angaben:

### Kraftstoffverbrauch

kombiniert	8,2	l/100 km
▪ Innenstadt	10,9	l/100 km
▪ Stadtrand	8,4	l/100 km
▪ Landstraße	6,9	l/100 km
▪ Autobahn	8,1	l/100 km

**Energiekosten bei 15.000 km Jahresfahrleistung:**

**2.399,73 EUR/Jahr**

(Kraftstoffpreis: 1,951 EUR/l (Jahresdurchschnitt 2023))

**Mögliche CO<sub>2</sub>-Kosten über die nächsten 10 Jahre (15.000 km/Jahr):<sup>2</sup>**

- bei einem angenommenen mittleren durchschnittlichen CO<sub>2</sub>-Preis von 115 EUR/t: **3.691,50 EUR**
- bei einem angenommenen niedrigen durchschnittlichen CO<sub>2</sub>-Preis von 50 EUR/t: 1.605,00 EUR
- bei einem angenommenen hohen durchschnittlichen CO<sub>2</sub>-Preis von 190 EUR/t: 6.099,00 EUR

**Kraftfahrzeugsteuer:**

**621,00 EUR/Jahr**

Die Informationen erfolgen gemäß der Pkw-Energieverbrauchskennzeichnungsverordnung. Die angegebenen Werte wurden nach dem vorgeschriebenen Messverfahren WLTP (Worldwide harmonised Light-duty vehicles Test Procedures) ermittelt. Der Kraftstoffverbrauch und der CO<sub>2</sub>-Ausstoß eines Pkw sind nicht nur von der effizienten Ausnutzung des Kraftstoffs durch den Pkw, sondern auch vom Fahrstil und anderen nichttechnischen Faktoren abhängig. CO<sub>2</sub> ist das für die Erderwärmung hauptsächlich verantwortliche Treibhausgas.

Ein Leitfaden über den Kraftstoffverbrauch und die CO<sub>2</sub>-Emissionen aller in Deutschland angebotenen neuen Pkw-Modelle ist unentgeltlich einsehbar an jedem Verkaufsort in Deutschland, an dem neue Pkw ausgestellt oder angeboten werden. Der Leitfaden ist auch hier abrufbar: <https://www.dat.de/co2/>

<sup>1</sup>Es werden nur die CO<sub>2</sub>-Emissionen angegeben, die durch den Betrieb des Pkw entstehen. CO<sub>2</sub>-Emissionen, die durch die Produktion und Bereitstellung des Pkw sowie des Kraftstoffes bzw. der Energieträger entstehen oder vermieden werden, werden bei der Ermittlung der CO<sub>2</sub>-Emissionen gemäß WLTP nicht berücksichtigt.

<sup>2</sup>Aufgrund der CO<sub>2</sub>-Bepreisung sind künftig Erhöhungen der Kraftstoffkosten möglich. Die künftige CO<sub>2</sub>-Preisentwicklung ist unsicher, daher werden die möglichen CO<sub>2</sub>-Kosten anhand von drei angenommenen CO<sub>2</sub>-Preisen für den Zeitraum 2025 bis 2034 berechnet. Die tatsächlichen CO<sub>2</sub>-Preise können sowohl höher als auch niedriger als in den hier zugrundeliegenden Modellrechnungen ausfallen. Die CO<sub>2</sub>-Kosten sind beim Tanken mit den Kraftstoffkosten zu bezahlen. Weitere Informationen unter [www.alternativ-mobil.info](http://www.alternativ-mobil.info).