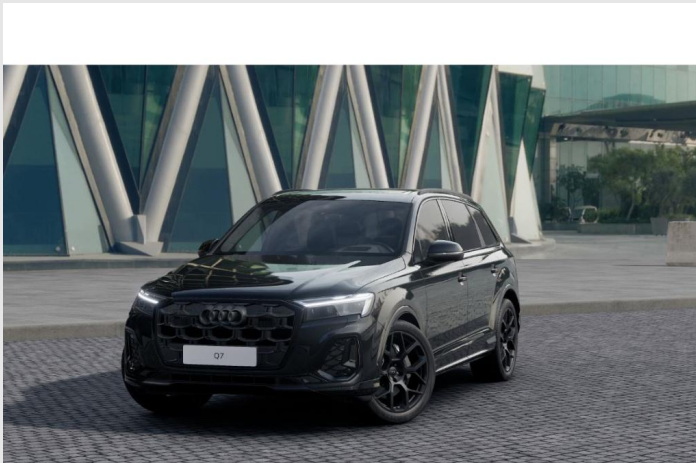


Gottfried Schultz Vertrieb GmbH & Co. KG

Angebotsnummer: 91381
Ausdruck vom: 28.04.2024

Audi Q7 SUV S line 50 TDI quattro tiptronic verfügbar 07/2024



Hagen
GOTTFRIED SCHULTZ

Preis: 95.990,- €

MwSt. ausweisbar

Zustand:

Karosserie:

Leistung:

Kraftstoff:

Getriebe:

Kilometerstand:

Vorbesitzer:

Außenfarbe:

Polsterung:

Türen:

Erstzulassung:

Rate :

Neufahrzeug

Geländewagen/
Pickup

210 kW (286 PS)

Diesel

Automatik

0

--

Schwarz

Teilleder

5

--

Sehr geehrter Kunde,

vielen Dank für Ihr Interesse an unserem Fahrzeug. Dieses Angebot ist freibleibend und unverbindlich. Irrtümer und Zwischenverkauf bleiben unserem Hause vorbehalten. Gerne nehmen wir Ihren Gebrauchten auch in Zahlung. Zu einer Testfahrt sind Sie nach kurzer Terminabsprache herzlich eingeladen.

Mit freundlichen Grüßen

Gottfried Schultz - Hagen NW

Ihr Ansprechpartner

Ihr Verkaufsteam

T: +49233159995952

F:

M: gfs-hagen.verkauf@autocrm.de

Fahrzeugstandort

Weststraße 1

58089 Hagen

T: +49233159995952

F:

Ausstattungs-Highlights

- ✓ Allrad
- ✓ Standheizung
- ✓ Soundsystem
- ✓ Sportsitze
- ✓ Sportpaket
- ✓ Anhängerkupplung
- ✓ LED-Hauptscheinwerfer
- ✓ Elektr. Aussenspiegel
- ✓ HEAD-UP-Display
- ✓ Panoramadach
- ✓ Klimaautomatik-4-Zonen
- ✓ Beheizbare Außenspiegel

Gottfried Schultz Vertrieb GmbH & Co. KG

Angebotsnummer: 91381
Ausdruck vom: 28.04.2024

Ausstattungen

✓ Technik

Allrad Bordcomputer

✓ Sonstiges

Sportpaket Anhängerkupplung Panoramadach
Metallic

✓ Sicht

HEAD-UP-Display LED-Hauptscheinwerfer Beheizbare Außenspiegel

✓ Komfort

Standheizung Klimaautomatik-4-Zonen Sportsitze
Elektr. Aussenspiegel Multifunktionslenkrad Lederlenkrad
Zentralverriegelung

✓ Entertainment

Soundsystem USB-Anschluss

✓ Qualitaet

Scheckheftgepflegt Garantie HU/AU neu
Nichtraucherfahrzeug

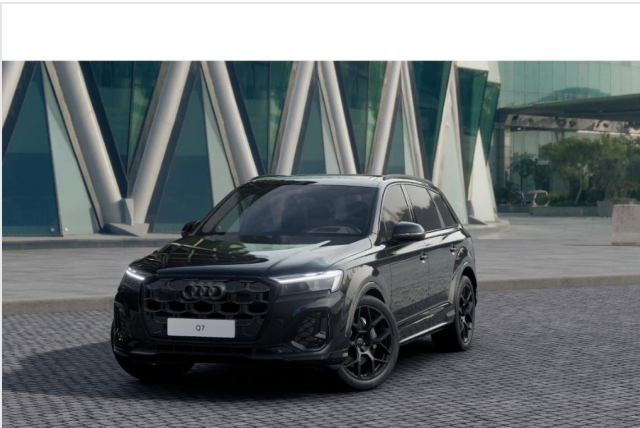
Beschreibung

Klimaanlage, KLIMAAUTOMATIK, Sonstiges, Klimaautomatik 4 Zonen, MATRIX LED-SCHEINWERFER, Panoramadach, Standheizung, 3. Sitzreihe, Anhängerkupplung, OPTIKPAKET SCHWARZ PLUS, S-Line Sportpaket, Assistenzpaket plus, Audi phone box, Bang & Olufsen Premium Sound System, elektrische Sitzeinstellung, Head-up-Display, Komfortschlüssel, Leichtmetallräder 21 Zoll, Mikrofaser Dinamica/Leder-Kombination, Multifunktions-Lederlenkrad, Außenspiegel elektr. einstell-/beheizbar, Optikpaket Schwarz, USB-Anschluss, Metallic

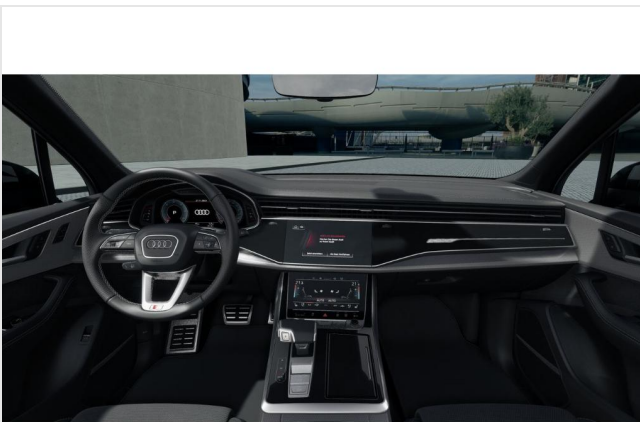
Gottfried Schultz Vertrieb GmbH & Co. KG

Angebotsnummer: 91381
Ausdruck vom: 28.04.2024

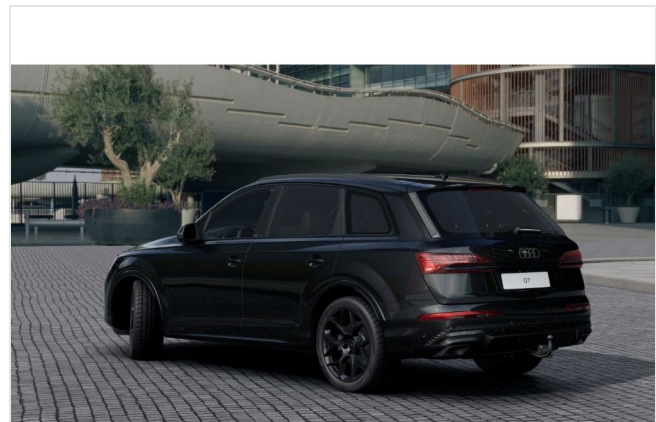
Weitere Fahrzeugbilder



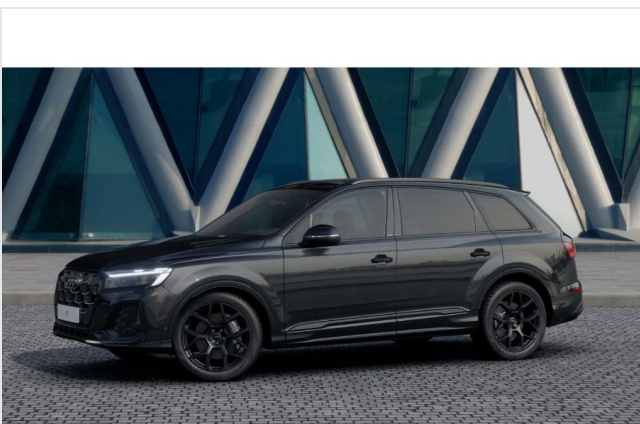
Hagen
GOTTFRIED SCHULTZ



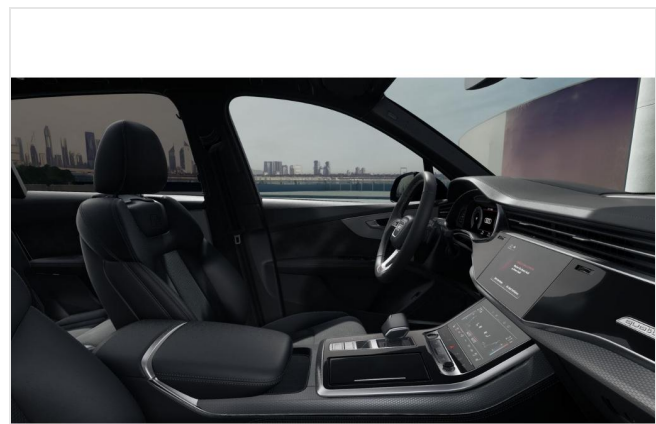
Hagen
GOTTFRIED SCHULTZ



Hagen
GOTTFRIED SCHULTZ



Hagen
GOTTFRIED SCHULTZ



Hagen
GOTTFRIED SCHULTZ

Informationen über den Energieverbrauch und die CO₂-Emissionen des neuen Pkw

Marke: Audi

Handelsbezeichnung: Q7

Antriebsart: Verbrennungsmotor

Kraftstoff: Diesel

andere Energieträger: entfällt

Energieverbrauch (kombiniert):

8,1 l/100km

CO₂-Emissionen (kombiniert):

213,0 g/km¹

CO₂-Klasse

Auf Grundlage der CO₂-Emissionen (kombiniert)



Weitere Angaben:

Kraftstoffverbrauch

| kombiniert | 8,1 | l/100 km |
|--------------|------|----------|
| ▪ Innenstadt | 10,9 | l/100 km |
| ▪ Stadtrand | 8,4 | l/100 km |
| ▪ Landstraße | 6,9 | l/100 km |
| ▪ Autobahn | 8,0 | l/100 km |

Energiekosten bei 15.000 km Jahresfahrleistung:

2.370,47 EUR/Jahr

(Kraftstoffpreis: 1,951 EUR/l (Jahresdurchschnitt 2023))

Mögliche CO₂-Kosten über die nächsten 10 Jahre (15.000 km/Jahr):²

- bei einem angenommenen mittleren durchschnittlichen CO₂-Preis von 115 EUR/t: **3.674,25 EUR**
- bei einem angenommenen niedrigen durchschnittlichen CO₂-Preis von 50 EUR/t: 1.597,50 EUR
- bei einem angenommenen hohen durchschnittlichen CO₂-Preis von 190 EUR/t: 6.070,50 EUR

Kraftfahrzeugsteuer:

617,00 EUR/Jahr

Die Informationen erfolgen gemäß der Pkw-Energieverbrauchskennzeichnungsverordnung. Die angegebenen Werte wurden nach dem vorgeschriebenen Messverfahren WLTP (Worldwide harmonised Light-duty vehicles Test Procedures) ermittelt. Der Kraftstoffverbrauch und der CO₂-Ausstoß eines Pkw sind nicht nur von der effizienten Ausnutzung des Kraftstoffs durch den Pkw, sondern auch vom Fahrstil und anderen nichttechnischen Faktoren abhängig. CO₂ ist das für die Erderwärmung hauptsächlich verantwortliche Treibhausgas.

Ein Leitfaden über den Kraftstoffverbrauch und die CO₂-Emissionen aller in Deutschland angebotenen neuen Pkw-Modelle ist unentgeltlich einsehbar an jedem Verkaufsort in Deutschland, an dem neue Pkw ausgestellt oder angeboten werden. Der Leitfaden ist auch hier abrufbar: <https://www.dat.de/co2/>

¹Es werden nur die CO₂-Emissionen angegeben, die durch den Betrieb des Pkw entstehen. CO₂-Emissionen, die durch die Produktion und Bereitstellung des Pkw sowie des Kraftstoffes bzw. der Energieträger entstehen oder vermieden werden, werden bei der Ermittlung der CO₂-Emissionen gemäß WLTP nicht berücksichtigt.

²Aufgrund der CO₂-Bepreisung sind künftig Erhöhungen der Kraftstoffkosten möglich. Die künftige CO₂-Preisentwicklung ist unsicher, daher werden die möglichen CO₂-Kosten anhand von drei angenommenen CO₂-Preisen für den Zeitraum 2025 bis 2034 berechnet. Die tatsächlichen CO₂-Preise können sowohl höher als auch niedriger als in den hier zugrundeliegenden Modellrechnungen ausfallen. Die CO₂-Kosten sind beim Tanken mit den Kraftstoffkosten zu bezahlen. Weitere Informationen unter www.alternativ-mobil.info.