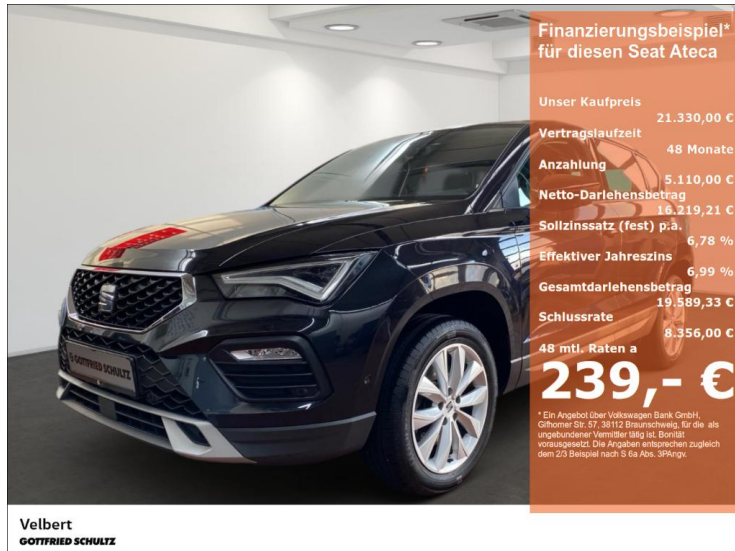


## Gottfried Schultz Automobilhandels SE

Angebotsnummer: 13308

Ausdruck vom: 28.04.2024

### Seat Ateca Style 2.0 TDI DSG NAVI SITZHEIZUNG STYLE



<b>Preis:</b>	<b>21.330,- €</b> (MwSt. ausweisbar)
<b>Zustand:</b>	<b>Gebrauchtfahrzeug</b>
<b>Karosserie:</b>	<b>Geländewagen/Pickup</b>
<b>Leistung:</b>	<b>110 kW (150 PS)</b>
<b>Kraftstoff:</b>	<b>Diesel</b>
<b>Getriebe:</b>	<b>Automatik</b>
<b>Kilometerstand:</b>	<b>92938</b>
<b>Vorbesitzer:</b>	<b>1</b>
<b>Außenfarbe:</b>	<b>Schwarz</b>
<b>Polsterung:</b>	<b>Stoff</b>
<b>Türen:</b>	<b>5</b>
<b>Erstzulassung:</b>	<b>06 . 2021</b>
<b>Umweltplakette:</b>	<b>4 Euro6</b>
<b>Energieeffizienz:</b>	<b>A</b>

[Fahrzeugangebot online ansehen](#)

Sehr geehrter Kunde,

vielen Dank für Ihr Interesse an unserem Fahrzeug. Dieses Angebot ist freibleibend und unverbindlich.

Irrtümer und Zwischenverkauf bleiben unserem Hause vorbehalten. Gerne nehmen wir Ihren Gebrauchten auch in Zahlung. Zu einer Testfahrt sind Sie nach kurzer Terminabsprache herzlich eingeladen.

Mit freundlichen Grüßen

Velbert

### Fahrzeugstandort

Navigeserstr. 161-163  
42553 Velbert

+49205384499002

+49 (0)2053/491-191

### Ansprechpartner

Ihr Verkaufsteam

+49(0)2053/8449-901

+49205384499002

gfs-velbert.verkauf@autocrm.de

## Gottfried Schultz Automobilhandels SE

Angebotsnummer: 13308

Ausdruck vom: 28.04.2024

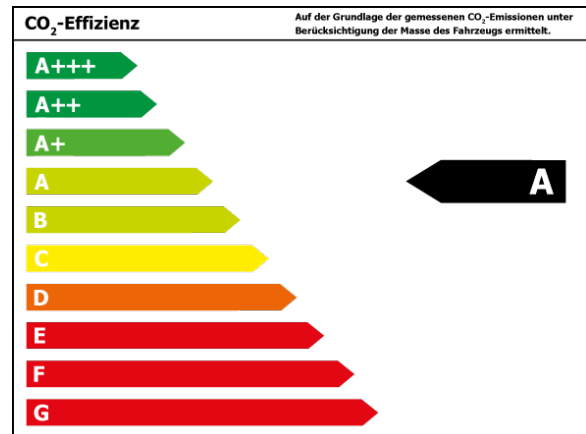
### Finanzierungsbeispiel

Gesamtpreis :	21.330,- €
Anzahlung :	5.110,- €
Nettodarlehensbetrag:	16.219,- €
Laufzeit :	48 Monate
Monatliche Rate :	239,- €
Schlussrate :	8.356,- €
Effektiver Jahreszins :	6,99 %p.A.
Sollzinssatz :	6,78 %
Bruttodarlehensbetrag :	19.589,- €
Zinsen:	--
Bearbeitungsgebühr :	--
Ratenabsicherung :	--
Mtl. Ratenabsicherung :	--
Bank :	Volkswagen Bank GmbH, Gifhorner Str. 57, 38112 Braunschweig

### Verbrauch

#### Verbrauch und Emissionen (NEFZ) \*

Innerorts* :	5,6 l/100 km
Ausserorts* :	4,4 l/100 km
Kombiniert* :	4,8 l/100 km
CO2-Emission* :	126,0 g/km



\*Weitere Informationen zum offiziellen Kraftstoffverbrauch und den offiziellen spezifischen CO<sub>2</sub>-Emissionen neuer Personenkraftwagen können dem 'Leitfaden über den Kraftstoffverbrauch, die CO<sub>2</sub>-Emissionen und den Stromverbrauch neuer Personenkraftwagen' entnommen werden, der an allen Verkaufsstellen und bei 'Deutsche Automobil Treuhand GmbH' unter [www.dat.de](http://www.dat.de) unentgeltlich erhältlich ist.

## Gottfried Schultz Automobilhandels SE

Angebotsnummer: 13308

Ausdruck vom: 28.04.2024

### Ausstattungen

#### Entertainment

Navigationssystem	Soundsystem	Apple CarPlay
Android Auto	DAB	Induktionsladen
Freisprecheinrichtung	Bluetooth	CD
Radio	USB-Anschluss	Touchscreen

#### Sicht

LED-Hauptscheinwerfer	Nebelscheinwerfer	LED-Tagfahrlicht
Autom. abblend. Innenspiegel		

#### Komfort

Klimaautomatik-2-Zonen	Ambiente Beleuchtung	Sitzheizung
Lenkradheizung	Tempomat	Park Distance Control vo.&hi.
Elektr. Aussenspiegel	Multifunktionslenkrad	Lederlenkrad
Elektr. Fensterheber	Mittelarmlehne	Zentralverriegelung
Servolenkung	Lordosenstütze	

#### Assistenzsysteme

Parklenkassistent	Notbremsassistent	Berganfahrassistent
Müdigkeitserkennung	Regensensor	Lichtsensor

#### Sonstiges

Winterpaket	Alufelgen	Metallic
-------------	-----------	----------

#### Sicherheit

Reifendruckkontrolle	ESP	ABS
Traktionskontrolle	Airbag	Antriebsschlupfregelung
Beifahrerairbag	Wegfahrsperr	Seitenairbags
Kopfairbag	Knieairbag	ISOFIX Kindersitzbefestigung
Notrufsystem	Pannenset	Notrad

#### Technik

Bordcomputer	Partikelfilter	Start-Stop-Automatik
Schaltwippen		

#### Qualität

Scheckheftgepflegt	Garantie	HU/AU neu
Nichtraucherfahrzeug		

### Beschreibung

Sonstiges, 2-Zonen Climatronic, 7-Gang-Automatikgetriebe, Navigationssystem, Sitzheizung, Voll-LED-

## Gottfried Schultz Automobilhandels SE

Angebotsnummer: 13308

Ausdruck vom: 28.04.2024

---

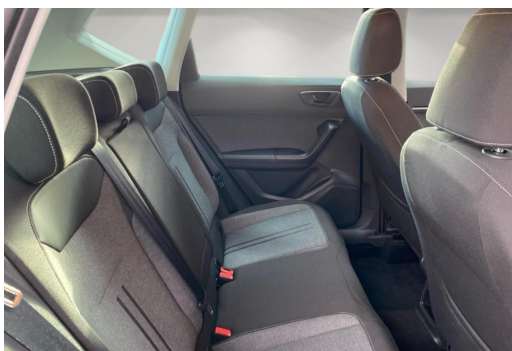
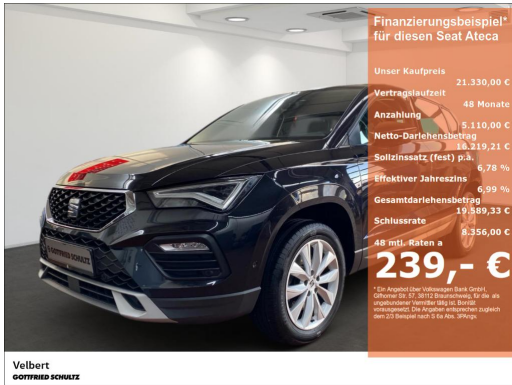
Scheinwerfer, Doppelkupplungsgetriebe(DSG), Einparkhilfe vorn und hinten, Geschwindigkeitsregelanlage, Media System Plus, Parklenkassistent, Abbiegelicht, Android Auto, Apple CarPlay, Audiosystem, Auto Hold Funktion, Berganfahrassistent, Bluetooth-Audio-Schnittstelle, City-Notbremsfunktion, Coming home und Leaving home-Funktion, Digitaler Radioempfang (DAB+), Elektronisches Sperrdifferential, Fensterheber elektr., Freisprecheinrichtung Bluetooth, Full Link, Induktionsladen für Smartphone, LED-Nebelscheinwerfer, LED-Tagfahrlicht, Leichtmetallfelgen, Licht & Sicht - Paket, Licht- und Regensensor, MirrorLink, Mittelarmlehne, Müdigkeitserkennung, Multifunktions-Lederlenkrad heizbar, Multifunktions-Lederlenkrad heizbar mit Schaltwippen, Seiten-/Heckscheibe abgedunkelt, Soundsystem beats, Start-Stopp-System, Touchscreen-Farbdisplay, Vorbereitung für Anhängervorrichtung, Winterpaket, Außenspiegel elektr. anklappbar/ einstellbar/ beheizbar/ mit Beifahrerspiegelabsenkung, automatisch abblendbarer Innenspiegel, Beifahrerairbagdeaktivierung, Bordcomputer, eCall Notrufsystem, Euro 6d-TEMP, geteilt umklappbare Rücksitzlehne, Höheneinstellbare Vordersitze, Isofix Kindersitzaufnahmen, Knieairbag, Kopfairbagsystem, Ladeboden variabel und herausnehmbar, LED-Ambientebeleuchtung, Lendenwirbelstütze, Mobility Package, Pannen-Set, Parkbremse elektrisch, Reifendruck-Überwachung, Reserverad gewichts- und platzsparend, Rückleuchten mit LED-Technik, Seitenairbags, Servotronic, Steckdose 12 Volt, USB-Anschluss, Zentralverriegelung mit Fernbedienung, 5-Türen, ABS, ASR, Doppelairbag, ESP, Frontantrieb, HU+AU neu, Metallic, Nichtraucherfahrzeug, Partikelfilter, Scheckheftgepflegt, Servolenkung, Sitzbezüge in Stoff, uvm., Wegfahrsperre, Verzurrösen

---

## Gottfried Schultz Automobilhandels SE

Angebotsnummer: 13308

Ausdruck vom: 28.04.2024



## Gottfried Schultz Automobilhandels SE

Angebotsnummer: 13308

Ausdruck vom: 28.04.2024



Velbert  
GOTTFRIED SCHULTZ



Velbert  
GOTTFRIED SCHULTZ



Velbert  
GOTTFRIED SCHULTZ



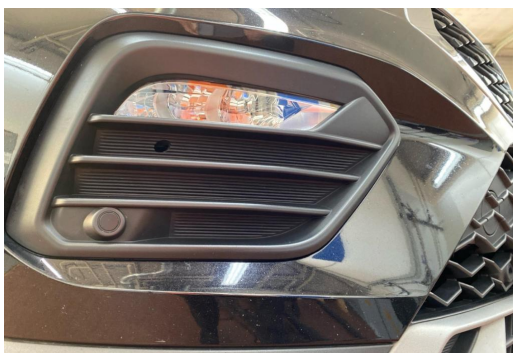
Velbert  
GOTTFRIED SCHULTZ



Velbert  
GOTTFRIED SCHULTZ



Velbert  
GOTTFRIED SCHULTZ



Velbert  
GOTTFRIED SCHULTZ



Velbert  
GOTTFRIED SCHULTZ

## Gottfried Schultz Automobilhandels SE

Angebotsnummer: 13308

Ausdruck vom: 28.04.2024



Velbert  
GOTTFRIED SCHULTZ



Velbert  
GOTTFRIED SCHULTZ