

## Gottfried Schultz Automobilhandels SE

Angebotsnummer: 90711

Ausdruck vom: 28.04.2024

### Skoda Octavia Combi 2.0 TSI RS DSG PANO NAVI KAMERA CANTON



**Finanzierungsbeispiel\* für diesen Skoda Octavia**

Unser Kaufpreis	25.890,00 €
Vertragslaufzeit	36 Monate
Anzahlung	5.865,00 €
Netto-Darlehensbetrag	20.024,15 €
Sollzinssatz (fest) p.a.	6,78 %
Effektiver Jahreszins	6,99 %
Gesamtdarlehensbetrag	23.388,62 €
Schlussrate	12.923,00 €
36 mtl. Raten a	<b>299,- €</b>

\* Ein Angebot über Volkswagen Bank GmbH, Gifhorner Str. 57, 38112 Braunschweig, für die als ungebundener Vermittler tätig ist. Bonität vorausgesetzt. Die Angaben entsprechen zugleich dem ZB Beispiel nach § 6a Abs. 3PAngv.

**SKODA Plus**  
Zertifizierte Gebrauchtwagen

Dormagen  
GOTTFRIED SCHULTZ

<b>Preis:</b>	<b>25.890,- €</b> (MwSt. ausweisbar)
<b>Zustand:</b>	<b>Gebrauchtfahrzeug</b>
<b>Karosserie:</b>	<b>Kombi</b>
<b>Leistung:</b>	<b>180 kW (245 PS)</b>
<b>Kraftstoff:</b>	<b>Benzin</b>
<b>Getriebe:</b>	<b>Automatik</b>
<b>Kilometerstand:</b>	<b>84159</b>
<b>Vorbesitzer:</b>	<b>1</b>
<b>Außenfarbe:</b>	<b>Weiss</b>
<b>Polsterung:</b>	<b>Alcantara</b>
<b>Türen:</b>	<b>5</b>
<b>Erstzulassung:</b>	<b>02 . 2020</b>
<b>Umweltplakette:</b>	<b>4 Euro6dtemp</b>

[Fahrzeugangebot online ansehen](#)

Sehr geehrter Kunde,

vielen Dank für Ihr Interesse an unserem Fahrzeug. Dieses Angebot ist freibleibend und unverbindlich.

Irrtümer und Zwischenverkauf bleiben unserem Hause vorbehalten. Gerne nehmen wir Ihren Gebrauchten auch in Zahlung. Zu einer Testfahrt sind Sie nach kurzer Terminabsprache herzlich eingeladen.

Mit freundlichen Grüßen

Dormagen

### Fahrzeugstandort

Lübecker Str. 17  
41540 Dormagen

+49 (0)2133/2516-66

+49 (0)2133/5488

### Ansprechpartner

Ihr Verkaufsteam

+49 (0)2133/2516-66

+49 (0)2133/5488

gfs-dormagen.verkauf@autocrm.de

## Gottfried Schultz Automobilhandels SE

Angebotsnummer: 90711

Ausdruck vom: 28.04.2024

### Finanzierungsbeispiel

Gesamtpreis :	25.890,- €
Anzahlung :	5.865,- €
Nettodarlehensbetrag:	20.024,- €
Laufzeit :	36 Monate
Monatliche Rate :	299,- €
Schlussrate :	12.923,- €
Effektiver Jahreszins :	6,99 %p.A.
Sollzinssatz :	6,78 %
Bruttodarlehensbetrag :	23.389,- €
Zinsen:	--
Bearbeitungsgebühr :	--
Ratenabsicherung :	--
Mtl. Ratenabsicherung :	--
Bank :	Volkswagen Bank GmbH, Gifhorner Str. 57, 38112 Braunschweig

### Verbrauch

#### Verbrauch und Emissionen (NEFZ) \*

Innerorts* :	8,2 l/100 km
Ausserorts* :	5,0 l/100 km
Kombiniert* :	6,3 l/100 km
CO2-Emission* :	144,0 g/km

\*Weitere Informationen zum offiziellen Kraftstoffverbrauch und den offiziellen spezifischen CO2-Emissionen neuer Personenkraftwagen können dem 'Leitfaden über den Kraftstoffverbrauch, die CO2-Emissionen und den Stromverbrauch neuer Personenkraftwagen' entnommen werden, der an allen Verkaufsstellen und bei 'Deutsche Automobil Treuhand GmbH' unter [www.dat.de](http://www.dat.de) unentgeltlich erhältlich ist.

## Gottfried Schultz Automobilhandels SE

Angebotsnummer: 90711

Ausdruck vom: 28.04.2024

### Ausstattungen

#### Sonstiges

Sportpaket	Panoramadach	Alufelgen
Sportfahrwerk	Metallic	Unfallfahrzeug
Dachreling		

#### Entertainment

Navigationsystem	Soundsystem	Apple CarPlay
Android Auto	WLAN	DAB
Induktionsladen	Sprachsteuerung	Freisprecheinrichtung
Bluetooth	Radio	USB-Anschluss

#### Sicht

LED-Hauptscheinwerfer	Blendfreies Fernlicht	Dynamisches Kurvenlicht
Rückfahrkamera	Nebelscheinwerfer	LED-Tagfahrlicht
Autom. abblend. Innenspiegel	Scheinwerferreinigung	

#### Assistenzsysteme

Abstandsregeltempomat	Parklenkassistent	Spurhalteassistent
Fernlichtassistent	Verkehrszeichenerkennung	Notbremsassistent
Berganfahrassistent	Müdigkeitserkennung	Abstands-/Kollisionswarner
Regensensor	Lichtsensoren	

#### Komfort

Elektr. Heckklappe	Klimaautomatik-2-Zonen	Ambiente Beleuchtung
Sitzheizung	Lenkradheizung	Keyless Entry
Tempomat	Park Distance Control vo.&hi.	Geschwindigkeitsbegrenzer
Sportsitze	Beheizbare Frontscheibe	Elektr. Aussenspiegel
Multifunktionslenkrad	Lederlenkrad	Elektr. Fensterheber
Mittelarmlehne	Zentralverriegelung	Servolenkung
Lordosenstütze		

#### Sicherheit

Reifendruckkontrolle	ESP	ABS
Traktionskontrolle	Airbag	Antriebsschlupfregelung
Beifahrerairbag	Wegfahrsperre	Seitenairbags
Kopfairbag	Knieairbag	ISOFIX Kindersitzbefestigung
Notrufsystem	Pannenset	

#### Technik

Bordcomputer	Partikelfilter	Start-Stop-Automatik
Schaltwippen		

## Gottfried Schultz Automobilhandels SE

Angebotsnummer: 90711

Ausdruck vom: 28.04.2024

### Qualitaet

Scheckheftgepflegt

Garantie

HU/AU neu

Nichtraucherfahrzeug

### Beschreibung

Sonstiges, 2-Zonen Climatronic, 7-Gang-Automatikgetriebe, Climatronic, LED- Hauptscheinwerfer, Navigationssystem, Panoramadach, Radio-Navigationssystem AMUNDSEN, Rückfahrkamera, Sitzheizung, Digitaler Radioempfang (DAB), Doppelkupplungsgetriebe (DSG), Einparkhilfe, Einparkhilfe vorn und hinten, Geschwindigkeitsregelanlage, Keyless Access, LED-Scheinwerfer mit adaptiver Lichtverteilung, Park Assist (Parkassistenzsystem), Parklenkassistent, Verkehrszeichenerkennung, Android Auto, Apple CarPlay, Assistenzfahrlicht mit coming-home- und leaving-home-Funktion, Assistenzpaket Parken, Außenspiegel automatisch abblendbar, Außenspiegel elektrisch anklappbar, Ausstattungspaket Business Amundsen, Ausstattungspaket Greentec, Automatische Distanzregelung ACC, automatische Distanzregelung mit Speed-Limiter, automatische Fahrlichtschaltung, beheizbare Windschutzscheibe, Berganfahrassistent, City-Notbremsfunktion, Coming home und Leaving home-Funktion, Crew Protect Assist, Dachreling blank, Dachreling schwarz, Driving Mode Select - Fahrprofilwahl, Dynamiklenkung, elektrische Heckklappe, elektrische Laderaumabdeckung, Elektronisches Sperrdifferential, Fahrprofilwahl, Fernentriegelung für Rücksitzlehnen, Fernlichtassistent, Fernlichtregulierung Light Assist, Freisprecheinrichtung Bluetooth, Front Assist mit City-Notbremsfunktion, Frontradar-Assistent, Gepäckraumklappe mit elektrischer Öffnung und Schließung, Komforttelefonie, Kurvenfahrlicht, Lane Assist, LED-Heckleuchten, LED-Tagfahrlicht, Leichtmetallfelgen, Leichtmetallräder 18 Zoll, Leichtmetallräder Gemini, MirrorLink, Mittelarmlehne, Müdigkeitserkennung, Multifunktionskamera, Multifunktions-Lederlenkrad heizbar, Multifunktions-Lenkrad heizbar, Multifunktionslenkrad Leder mit Schaltwippen, Multifunktions-Sportlederlenkrad mit Schaltfunktion, Netztrennwand, Proaktives Insassenschutzsystem, Progressivlenkung, Regensensor, Regensensor & autom. abblend. Spiegel, Seiten-/Heckscheibe abgedunkelt, Sicherheitspaket, Smart Link, Smart Link+, Soundpaket, Sound System Canton, Sportpaket, Sportsitze, Sprachbedienungssystem, Spurhalteassistent, Start-Stopp-System, Tagfahrlicht, variabler Ladeboden, Wireless Charging für Smartphone, WLAN, Ambientelicht, Außenspiegel abblend-/beheizbar, Außenspiegel elektr. einstell-/beheizbar, Außenspiegel schwarz lackiert, automatisch abblendbarer Innenspiegel, Beifahrerairbagdeaktivierung, Bordcomputer, Bremsassistent, Bremssättel rot, Chrompaket, Connect-Dienste möglich, Differentialsperre, eCall Notrufsystem, Edelstahlpedale Sportdesign, Euro 6d-TEMP, Fensterheber elektr., Gepäckraumabdeckung, geteilt umklappbare Rücksitzlehne, Handbremshebelgriff in Leder, Handschuhfachkühlung, Heckspoiler, Höheneinstellbare Vordersitze, Höhen- und Längeneinstellbares Lenkrad, Isofix Kindersitzaufnahmen, Kindersitzbefestigung, Knieairbag, Kopfairbags inkl. Seitenairbags vorn und hinten, Kopfairbagsystem, Ladeboden variabel und herausnehmbar, Lendenwirbelstütze, Lenksäule verstellbar, Maxi-Dot-Display, Otto-Partikelfilter, Pannen-Set, Reifendruck-Überwachung, Rückleuchten mit LED-Technik, Scheibenwaschdüsen beheizbar, Scheinwerferreinigungsanlage, Seitenairbags, Seitenairbags hinten, Sitze mit Alcantara, Steckdose (12V-Anschluß) in Mittelkonsole, Steckdose 12V im Koffer-/Laderaum, USB-Anschluss, USB-Schnittstelle, 4-Türen, 5-Türen, ABS, ASR, Doppelairbag, EDS, ESP, Euro 6, Frontantrieb, HU+AU neu, Metallic, Nebelscheinwerfer, Nichtraucherfahrzeug, Perleffekt, Scheckheftgepflegt, Servolenkung, uvm., Wegfahrsperrung, Zentralverriegelung, Sunset, Verzurrösen

## Gottfried Schultz Automobilhandels SE

Angebotsnummer: 90711

Ausdruck vom: 28.04.2024



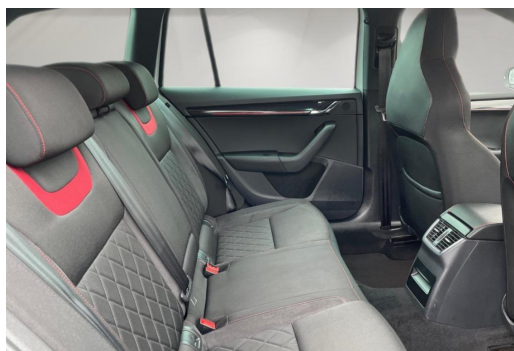
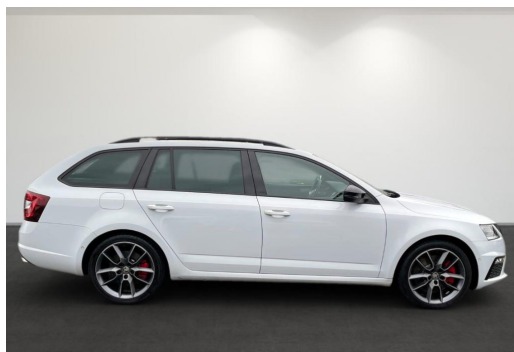
Finanzierungsbeispiel\*  
für diesen Skoda  
Octavia

Unser Kaufpreis	25.890,00 €
Vertragslaufzeit	36 Monate
Anzahlung	5.865,00 €
Netto-Darlehensbetrag	20.024,15 €
Sollzinssatz (fikt.) p.a.	6,78 %
Effektiver Jahreszins	6,99 %
Gesamtdarlehensbetrag	23.288,62 €
Schlussrate	12.923,00 €
36 mtl.-Raten a	299,- €

\* Ein Angebot über Volkswagen Bank GmbH, Oktober 20, 51 38112 Braunsberg, für die im nachfolgenden über den Rest des Darlehens ausbezahlt. Das Angebot ist bindend und gültig zum 20.04.2024 nach § 5 für Abs. 2ff. 3ff. 4ff.

**SKODA Plus**  
Zertifizierte Gebrauchtwagen

Dormagen  
GOTTFRIED SCHULTZ





## Gottfried Schultz Automobilhandels SE

Angebotsnummer: 90711

Ausdruck vom: 28.04.2024



Dormagen  
GOTTFRIED SCHULTZ



Dormagen  
GOTTFRIED SCHULTZ



Dormagen  
GOTTFRIED SCHULTZ



Dormagen  
GOTTFRIED SCHULTZ



Dormagen  
GOTTFRIED SCHULTZ



Dormagen  
GOTTFRIED SCHULTZ



Dormagen  
GOTTFRIED SCHULTZ



Dormagen  
GOTTFRIED SCHULTZ

## Gottfried Schultz Automobilhandels SE

Angebotsnummer: 90711

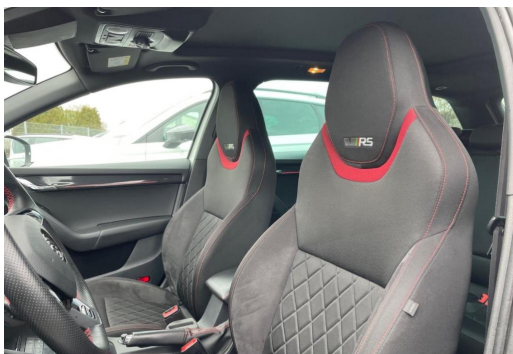
Ausdruck vom: 28.04.2024



Dormagen  
GOTTFRIED SCHULTZ



Dormagen  
GOTTFRIED SCHULTZ



Dormagen  
GOTTFRIED SCHULTZ