

Gottfried Schultz Automobilhandels SE

Angebotsnummer: 89783

Ausdruck vom: 27.04.2024

## Volkswagen Golf GTI VII 2.0TSI BI-XENON PDC KLIMA SHZ S-SITZE



<b>Preis:</b>	<b>19.150,- €</b>
<b>Zustand:</b>	<b>Gebrauchtfahrzeug</b>
<b>Karosserie:</b>	<b>Limousine</b>
<b>Leistung:</b>	<b>162 kW (220 PS)</b>
<b>Kraftstoff:</b>	<b>Benzin</b>
<b>Getriebe:</b>	<b>Schaltgetriebe</b>
<b>Kilometerstand:</b>	<b>47516</b>
<b>Vorbesitzer:</b>	<b>1</b>
<b>Außenfarbe:</b>	<b>Rot</b>
<b>Polsterung:</b>	<b>Stoff</b>
<b>Türen:</b>	<b>3</b>
<b>Erstzulassung:</b>	<b>11 . 2016</b>
<b>Umweltplakette:</b>	<b>4 Euro6d</b>
<b>Energieeffizienz:</b>	<b>D</b>

**GOTTFRIED SCHULTZ**



[Fahrzeugangebot online ansehen](#)

Sehr geehrter Kunde,

vielen Dank für Ihr Interesse an unserem Fahrzeug. Dieses Angebot ist freibleibend und unverbindlich.

Irrtümer und Zwischenverkauf bleiben unserem Hause vorbehalten. Gerne nehmen wir Ihren Gebrauchten auch in Zahlung. Zu einer Testfahrt sind Sie nach kurzer Terminabsprache herzlich eingeladen.

Mit freundlichen Grüßen

Neuss - Hammer Landstr.

### Fahrzeugstandort

Hammer Landstraße 99  
41460 Neuss

02131/7769805

02131/5656-12

### Ansprechpartner

Ihr Verkaufsteam

+49 (0)2131/77698-05

+49 (0)2131/5656-12

gfs-vw-zentrum-neuss.verkauf@autocrm.de

## Gottfried Schultz Automobilhandels SE

Angebotsnummer: 89783

Ausdruck vom: 27.04.2024

### Finanzierungsbeispiel

Fragen Sie nach unseren Finanzierungsangeboten.  
Gerne nehmen wir Ihren Gebrauchten in Zahlung !

Bitte beachten Sie, dass bei allen Angaben zum Fahrzeug Irrtümer und Änderungen vorbehalten sind!

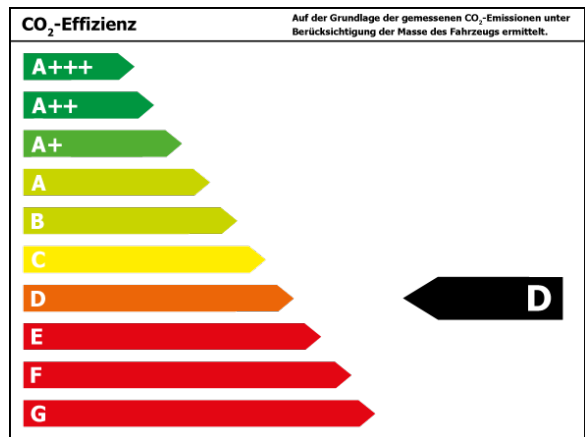
### Verbrauch

#### Verbrauch und Emissionen (NEFZ) \*

Innerorts* :	7,8 l/100 km
Ausserorts* :	5,5 l/100 km
Kombiniert* :	6,4 l/100 km
CO2-Emission* :	148,0 g/km

#### Verbrauch und Emissionen (WLTP) \*

CO2-Emission* :	0 g/km
-----------------	--------



\*Weitere Informationen zum offiziellen Kraftstoffverbrauch und den offiziellen spezifischen CO<sub>2</sub>-Emissionen neuer Personenkraftwagen können dem 'Leitfaden über den Kraftstoffverbrauch, die CO<sub>2</sub>-Emissionen und den Stromverbrauch neuer Personenkraftwagen' entnommen werden, der an allen Verkaufsstellen und bei 'Deutsche Automobil Treuhand GmbH' unter [www.dat.de](http://www.dat.de) unentgeltlich erhältlich ist.

## Gottfried Schultz Automobilhandels SE

Angebotsnummer: 89783

Ausdruck vom: 27.04.2024

### Ausstattungen

#### Sicht

Bi-Xenon Scheinwerfer                      Tagfahrlicht                      Scheinwerferreinigung

#### Komfort

Klimaautomatik-2-Zonen                      Ambiente Beleuchtung                      Sitzheizung  
Park Distance Control vo.&hi.                      Sportsitze                      Elektr. Aussenspiegel  
Multifunktionslenkrad                      Lederlenkrad                      Elektr. Fensterheber  
Mittelarmlehne                      Zentralverriegelung                      Servolenkung  
Lordosenstütze

#### Assistenzsysteme

Müdigkeitserkennung

#### Sonstiges

Winterpaket                      Alufelgen                      Sportfahrwerk

#### Entertainment

MP3                      Radio                      USB-Anschluss  
Touchscreen

#### Sicherheit

Reifendruckkontrolle                      ESP                      ABS  
Traktionskontrolle                      Airbag                      Antriebsschlupfregelung  
Beifahrerairbag                      Wegfahrsperrung                      Knieairbag  
ISOFIX Kindersitzbefestigung

#### Technik

Bordcomputer                      Partikelfilter                      Start-Stop-Automatik

#### Qualitaet

Scheckheftgepflegt                      Garantie                      HU/AU neu  
Nichtraucherfahrzeug

### Beschreibung

Sonstiges, 2-Zonen Climatronic, Bi-Xenon, Sitzheizung, Einparkhilfe vorn und hinten, Multifunktionsanzeige Premium, Abbiegelicht, Ambientebeleuchtung, Auto Hold Funktion, Leichtmetallfelgen, Mittelarmlehne, Müdigkeitserkennung, Multifunktions-Lederlenkrad, Multimediabuchse zum Anschluß externer Audioquellen, Progressivlenkung, Radio Composition Touch, SD-Karten Aufnahme, Sportfahrwerk, Sportsitze, Start-Stopp-System, Tagfahrlicht, Winterpaket, Außenspiegel elektr. einstell-/beheizbar, Außenspiegel lackiert, AUX-IN-Anschluss, Beifahrerairbagdeaktivierung, Bordcomputer, Bremsassistent, Bremssättel rot, Chrompaket, Dachhimmel schwarz, Durchladeeinrichtung, Easy Entry Einstieghilfe, Fensterheber elektr., geteilt umklappbare Rücksitzlehne, Handschuhfachkühlung, Höheneinstellbare Vordersitze, Höhen- und Längeneinstellbares Lenkrad, Isofix Kindersitzaufnahmen, Knieairbag, Kopfairbagsystem, Lendenwirbelstütze, Reifendruck-Überwachung,

## **Gottfried Schultz Automobilhandels SE**

Angebotsnummer: 89783

Ausdruck vom: 27.04.2024

---

Rückleuchten mit LED-Technik, Scheibenwaschdüsenbeheizbar, Scheinwerferreinigungsanlage, Touchscreen, Wärmeschutzverglasung, Zentralverriegelung mit Fernbedienung, 3-Türen, 6-Gang-Schaltgetriebe, ABS, ASR, Doppelairbag, EDS, ESP, Euro 6, Frontantrieb, HU+AU neu, Kein Verkauf an Wiederverkäufer oder Export, Nichtraucherfahrzeug, Scheckheftgepflegt, Sitzbezüge in Stoff, Wegfahrsperr

---

## Gottfried Schultz Automobilhandels SE

Angebotsnummer: 89783

Ausdruck vom: 27.04.2024



**GOTTFRIED SCHULTZ**



### Unsere Leistungsversprechen

- 360° Gebrauchtwagen-Check
- Qualitätszertifikat
- Gebrauchtwagengarantie
- Wartungsfreiheit
- Umtauschrecht
- Finanzdienstleistungen
- Versicherungsangebote
- Inzahlungnahme
- Mobilitätsgarantie
- Ersatzmobilität



**GOTTFRIED SCHULTZ**



**GOTTFRIED SCHULTZ**



### Qualitätszertifikat

**Optik**

- ✓ Lackierung
- ✓ Karosserie/Anbauteile
- ✓ Verglasung/Bekuchtung
- ✓ Felgen/Reifen
- ✓ Innenraum

**Wartung**

- ✓ Wartung/Inspektion
- ✓ Hauptuntersuchung
- ✓ vollständiges Zubehör

**360° Gebrauchtwagen-Check**

**Technik**

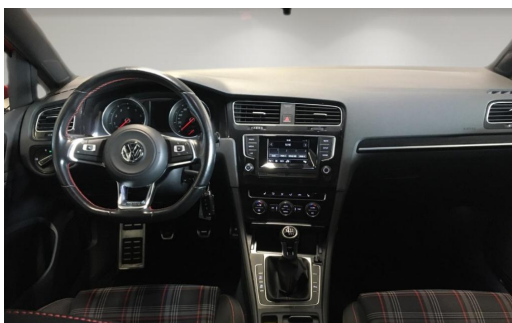
- ✓ Aggregate/Antriebsstrang
- ✓ Lenkung/Fahrgewerk
- ✓ Bremsanlage
- ✓ Unterboden/Abgasanlage
- ✓ Sicherheit/Elektrik

**Garantie**

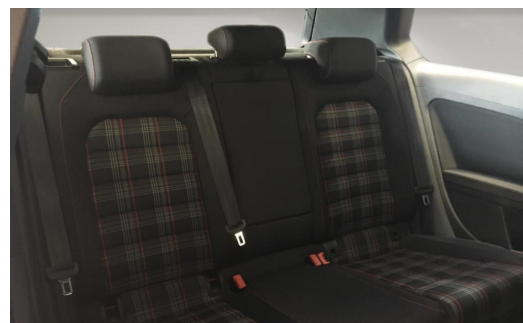
- ✓ Garantieabschluss
- ✓ Qualitätszertifikat
- ✓ vollständige Unterlagen



**GOTTFRIED SCHULTZ**



**GOTTFRIED SCHULTZ**



**GOTTFRIED SCHULTZ**



## Gottfried Schultz Automobilhandels SE

Angebotsnummer: 89783

Ausdruck vom: 27.04.2024



**GOTTFRIED SCHULTZ**



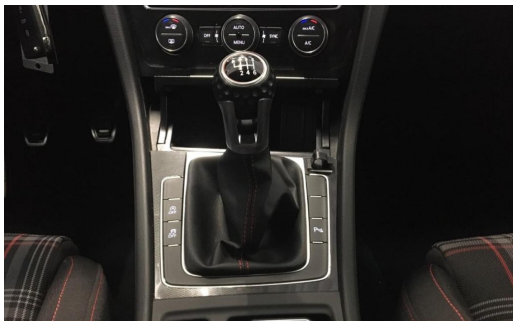
**GOTTFRIED SCHULTZ**



**GOTTFRIED SCHULTZ**



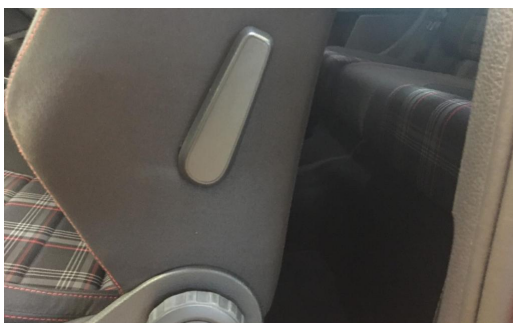
**GOTTFRIED SCHULTZ**



**GOTTFRIED SCHULTZ**



**GOTTFRIED SCHULTZ**



**GOTTFRIED SCHULTZ**



**GOTTFRIED SCHULTZ**



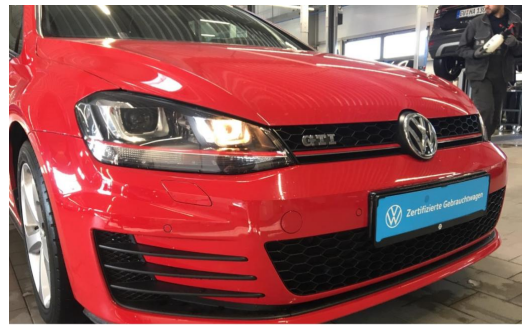
## Gottfried Schultz Automobilhandels SE

Angebotsnummer: 89783

Ausdruck vom: 27.04.2024



**GOTTFRIED SCHULTZ**



**GOTTFRIED SCHULTZ**

