

Volkswagen Zentrum Essen

Angebotsnummer: 72824  
Ausdruck vom: 29.04.2024

### Volkswagen Passat Business 1 5l eTSI DSG LED RK SHZ



Volkswagen Zentrum Essen  
GOTTFRIED SCHULTZ

**Preis: 41.980,- €**

MwSt. ausweisbar	<b>Rate :</b>
Zustand:	Neufahrzeug
Karosserie:	Kombi
Leistung:	110 kW (150 PS)
Kraftstoff:	Benzin
Getriebe:	Automatik
Kilometerstand:	0
Vorbesitzer:	--
Außenfarbe:	Schwarz
Polsterung:	Stoff
Türen:	5
Erstzulassung:	--

#### Sehr geehrter Kunde,

vielen Dank für Ihr Interesse an unserem Fahrzeug. Dieses Angebot ist freibleibend und unverbindlich. Irrtümer und Zwischenverkauf bleiben unserem Hause vorbehalten. Gerne nehmen wir Ihren Gebrauchten auch in Zahlung. Zu einer Testfahrt sind Sie nach kurzer Terminabsprache herzlich eingeladen.

Mit freundlichen Grüßen

**Volkswagen Zentrum Essen NW**

#### Ihr Ansprechpartner

Ihr Verkaufsteam

**T:** +49201565786912

**F:** +49 (0)201/8743-327

**M:** gfs-vw-zentrum-essen.verkauf@autocrm.de

#### Fahrzeugstandort

Volkswagen Zentrum Essen

ThyssenKrupp Allee 20

45143 Essen

**T:** +49201565786912

**F:** +49 (0)201/8743-327

#### Ausstattungs-Highlights

- ✔ Navigationssystem
- ✔ LED-Hauptscheinwerfer
- ✔ Apple CarPlay
- ✔ Musikstreaming
- ✔ digitales Kombiinstrument
- ✔ Blendfreies Fernlicht
- ✔ Android Auto
- ✔ DAB
- ✔ Massagesitze
- ✔ Abstandsregeltempomat
- ✔ Mehrzonenklimaautomatik
- ✔ Ambiente Beleuchtung

Volkswagen Zentrum Essen

Angebotsnummer: 72824  
Ausdruck vom: 29.04.2024

## Ausstattungen

### ✓ Entertainment

Navigationsystem  
Musikstreaming  
Telefonvorbereitung  
Radio

Apple CarPlay  
DAB  
Freisprecheinrichtung  
USB-Anschluss

Android Auto  
Induktionsladen  
Bluetooth  
Touchscreen

### ✓ Technik

digitales Kombiinstrument  
Schaltwippen

Partikelfilter

Start-Stop-Automatik

### ✓ Komfort

Massagesitze  
Sitzheizung  
Tempomat  
Elektr. Aussenspiegel  
Lederlenkrad  
Innenraumfilter

Mehrzonenklimaautomatik  
Lenkradheizung  
Park Distance Control vo.&hi.  
Teilbare Rücksitzlehne  
Zentralverriegelung

Ambiente Beleuchtung  
Keyless Go  
Geschwindigkeitsbegrenzer  
Multifunktionslenkrad  
Servolenkung

### ✓ Sicht

LED-Hauptscheinwerfer  
Beheizbare Außenspiegel  
Scheinwerferregulierung

Blendfreies Fernlicht  
Privacyverglasung  
Autom. abblend. Innenspiegel

Rückfahrkamera  
LED-Tagfahrlicht  
LED-Rückleuchten

### ✓ Assistenzsysteme

Abstandsregeltempomat  
Spurwechselassistent  
Fernlichtassistent  
Berganfahrassistent  
Regensensor

Ausparkassistent  
Totwinkelassistent  
Verkehrszeichenerkennung  
Müdigkeitserkennung  
Lichtsensor

Parklenkassistent  
Spurhalteassistent  
Notbremsassistent  
Abstands-/Kollisionswarner

### ✓ Sonstiges

Elektrische Parkbremse  
Alufelgen  
Dachreling

Winterpaket  
Metallic  
Gepäckraumabtrennung

Gepäckraumabdeckung  
Katalysator

### ✓ Sicherheit

Reifendruckkontrolle  
Wegfahrsperre  
Knieairbag  
Isofix Beifahrersitz

Airbag  
Seitenairbags  
ISOFIX Kindersitzbefestigung  
AirbagHinten

Beifahrerairbag  
Kopfairbag  
Notrufsystem

Volkswagen Zentrum Essen

Angebotsnummer: 72824  
Ausdruck vom: 29.04.2024

### ✓ Qualitaet

Scheckheftgepflegt  
Nichtraucherfahrzeug

Garantie

HU/AU neu

### ✓ Nutzfahrzeuge

Trennwand

## Beschreibung

Metallic-Lackierung, Winter-Paket inkl. Sitzheizung vorn, Sitzheizung vorn, Scheibenwaschdüsen vorn automatisch beheizt, Lederlenkrad heizbar mit Schaltfunktion, Leuchtweitenregelung, Scheibenwischer mit Regensensor, Servolenkung elektro-mechanisch und geschwindigkeitsabhängig, Radioempfang digital (DAB+), Notrufsystem, Heckleuchten LED, Start/Stop-Anlage mit Rekuperation, Rückfahrkamera (Rear View), Mobile Online Dienste App-Connect Wireless (Apple CarPlay, Android Auto), Fahrassistenz-System: Ablenkungs- und Müdigkeitserkennung, Fahrassistenz-System: Notbremsassistent Front assist mit Fußgänger- und Fahrraderkennung, Insassen-Schutzsystem proaktiv, Gepäckraum-Abtrennung (Netztrennwand), Schadstoffarm nach Abgasnorm Euro 6e, Multimedia-Schnittstelle 2 x USB (Typ C) vorn und 2 x USB-Ladeanschluß (Typ C) Mittelkonsole hinten (45 W), Klimaanlage Air Care Climatronic 3-Zonen inkl. Fondbedienung und Aktiv-Kombi-Filter, Frontscheibe Verbundglas, wärmedämmend, Fzg. ohne Nebelscheinwerfer, Mild-Hybrid 110 kW (Motor 1,5 Ltr. - 110 kW eTSI), Ambiente-Beleuchtung, Dachhimmel Stoff Ceramique (hellgrau), Geschwindigkeitsbegrenzer mit vorausschauender Geschw.-Regelung, Heckspoiler in Wagenfarbe (Dachspoiler), Infotainment-System mit Touchscreen-Farbdisplay 12,9 Zoll, Isofix-Aufnahmen für Kindersitz an Beifahrersitz und Rücksitze außen (inkl. i-Size-Kindersitze), Mobiltelefon Schnittstelle Comfort mit kabelloser Ladefunktion (15 Watt), Rücksitz geteilt / klappbar, Durchladefunktion, Scheinwerfer LED, Sitzbezug / Polsterung: Mikrovlies ArtVelours Eco, Sitze vorn ErgoActive (höhenverstellbar, Oberschenkelaufgabe verschiebbar), Sitze vorn mit Massagefunktion, Stoßfänger Business, Verbandkasten, Warndreieck und Warnweste(n), Außenspiegel elektr. verstell-, heiz- und anklappbar, Umfeldleuchte, Abblendautomatik links, Spiegelabsenkung rechts, Keyless-Start ohne Safesicherung, Gepäckraumboden höhenverstellbar, LM-Felgen, Wegfahrsperre (elektronisch), Reifenkontroll-Anzeige, Dachreling silber eloxiert, Gepäckraumabdeckung/ Rollo, Airbag Fahrer-/Beifahrerseite, Beifahrerairbag abschaltbar, Knieairbag Fahrerseite, Seitenairbag vorn mit Center-Airbag, Kopf-Airbag-Einheit vorn und hinten, Digital Cockpit Pro (Instrumentenanzeige Digital), Navigationsfunktion, Türgriffschalen außen beleuchtet, Abbiegebremsefunktion und Ausweichunterstützung, Außenspiegel in Wagenfarbe, Autom. Distanzregelung (ACC inkl. Stop&Go-Funktion), Berg-Anfahr-Assistent, Bordwerkzeug, Fernlichtregulierung (Light Assist), Fußgängererkennung, getönte Scheiben - Privacy Glass, Innenspiegel mit Abblendautomatik, Ladekantenschutz (Edelstahl), Parklenkassistent (Park Assist Plus),

Volkswagen Zentrum Essen

Angebotsnummer: 72824  
Ausdruck vom: 29.04.2024

Reifen-Reparaturkit (Tire Mobility Set), Service-System: Intelligente Fahrzeugvernetzung (Car2X), Spurhalteassistent (Lane Assist) inkl. Stauassistent, Spurwechselassistent (Side Assist) mit Auspark-Assistent und Ausstiegswarnung, Verkehrszeichenerkennung, Getriebe 7-Gang - Doppelkupplungsgetriebe DSG

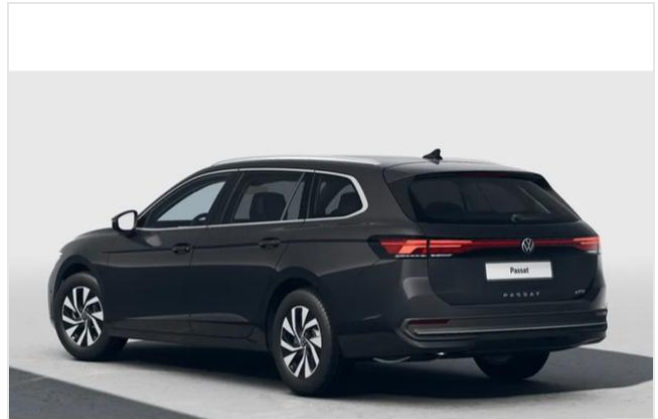
Volkswagen Zentrum Essen

Angebotsnummer: 72824  
Ausdruck vom: 29.04.2024

## Weitere Fahrzeugbilder



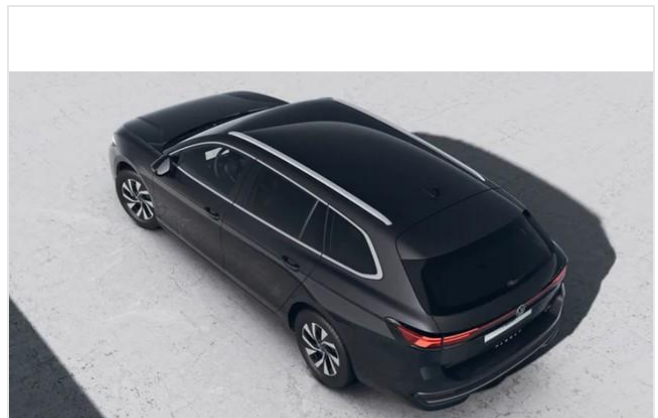
Volkswagen Zentrum Essen  
GOTTFRIED SCHULTZ



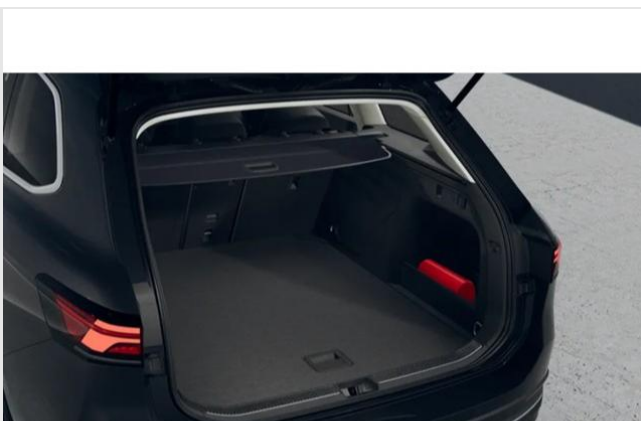
Volkswagen Zentrum Essen  
GOTTFRIED SCHULTZ



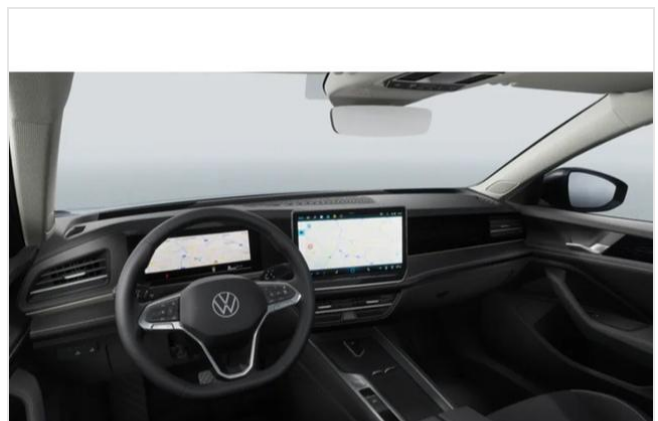
Volkswagen Zentrum Essen  
GOTTFRIED SCHULTZ



Volkswagen Zentrum Essen  
GOTTFRIED SCHULTZ



Volkswagen Zentrum Essen  
GOTTFRIED SCHULTZ



Volkswagen Zentrum Essen  
GOTTFRIED SCHULTZ

Volkswagen Zentrum Essen

Angebotsnummer: 72824  
Ausdruck vom: 29.04.2024



Volkswagen Zentrum Essen  
GOTTFRIED SCHULTZ



Volkswagen Zentrum Essen  
GOTTFRIED SCHULTZ



Volkswagen Zentrum Essen  
GOTTFRIED SCHULTZ



Volkswagen Zentrum Essen  
GOTTFRIED SCHULTZ



# Informationen über den Energieverbrauch und die CO<sub>2</sub>-Emissionen des neuen Pkw

**Marke:** Volkswagen

**Handelsbezeichnung:** Passat

**Antriebsart:** Verbrennungsmotor

**Kraftstoff:** Benzin

**andere Energieträger:** entfällt

**Energieverbrauch** (kombiniert):

6,0 l/100km

**CO<sub>2</sub>-Emissionen** (kombiniert):

137,0 g/km<sup>1</sup>

## CO<sub>2</sub>-Klasse

Auf Grundlage der CO<sub>2</sub>-Emissionen (kombiniert)



## Weitere Angaben:

### Kraftstoffverbrauch

kombiniert	6,0	l/100 km
▪ Innenstadt	8,0	l/100 km
▪ Stadtrand	5,9	l/100 km
▪ Landstraße	5,2	l/100 km
▪ Autobahn	6,1	l/100 km

**Energiekosten bei 15.000 km Jahresfahrleistung:**

**1.728,00 EUR/Jahr**

(Kraftstoffpreis: 1,920 EUR/l (Jahresdurchschnitt 2023))

**Mögliche CO<sub>2</sub>-Kosten über die nächsten 10 Jahre (15.000 km/Jahr):<sup>2</sup>**

- bei einem angenommenen mittleren durchschnittlichen CO<sub>2</sub>-Preis von 115 EUR/t: **2.363,25 EUR**
- bei einem angenommenen niedrigen durchschnittlichen CO<sub>2</sub>-Preis von 50 EUR/t: 1.027,50 EUR
- bei einem angenommenen hohen durchschnittlichen CO<sub>2</sub>-Preis von 190 EUR/t: 3.904,50 EUR

**Kraftfahrzeugsteuer:**

**119,00 EUR/Jahr**

Die Informationen erfolgen gemäß der Pkw-Energieverbrauchskennzeichnungsverordnung. Die angegebenen Werte wurden nach dem vorgeschriebenen Messverfahren WLTP (Worldwide harmonised Light-duty vehicles Test Procedures) ermittelt. Der Kraftstoffverbrauch und der CO<sub>2</sub>-Ausstoß eines Pkw sind nicht nur von der effizienten Ausnutzung des Kraftstoffs durch den Pkw, sondern auch vom Fahrstil und anderen nichttechnischen Faktoren abhängig. CO<sub>2</sub> ist das für die Erderwärmung hauptsächlich verantwortliche Treibhausgas.

Ein Leitfaden über den Kraftstoffverbrauch und die CO<sub>2</sub>-Emissionen aller in Deutschland angebotenen neuen Pkw-Modelle ist unentgeltlich einsehbar an jedem Verkaufsort in Deutschland, an dem neue Pkw ausgestellt oder angeboten werden. Der Leitfaden ist auch hier abrufbar: <https://www.dat.de/co2/>

<sup>1</sup>Es werden nur die CO<sub>2</sub>-Emissionen angegeben, die durch den Betrieb des Pkw entstehen. CO<sub>2</sub>-Emissionen, die durch die Produktion und Bereitstellung des Pkw sowie des Kraftstoffes bzw. der Energieträger entstehen oder vermieden werden, werden bei der Ermittlung der CO<sub>2</sub>-Emissionen gemäß WLTP nicht berücksichtigt.

<sup>2</sup>Aufgrund der CO<sub>2</sub>-Bepreisung sind künftig Erhöhungen der Kraftstoffkosten möglich. Die künftige CO<sub>2</sub>-Preisentwicklung ist unsicher, daher werden die möglichen CO<sub>2</sub>-Kosten anhand von drei angenommenen CO<sub>2</sub>-Preisen für den Zeitraum 2025 bis 2034 berechnet. Die tatsächlichen CO<sub>2</sub>-Preise können sowohl höher als auch niedriger als in den hier zugrundeliegenden Modellrechnungen ausfallen. Die CO<sub>2</sub>-Kosten sind beim Tanken mit den Kraftstoffkosten zu bezahlen. Weitere Informationen unter [www.alternativ-mobil.info](http://www.alternativ-mobil.info).