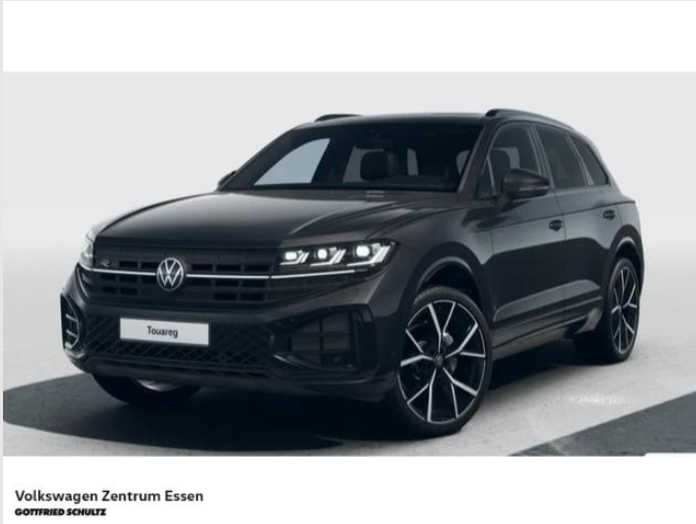


Volkswagen Zentrum Essen

Angebotsnummer: 73516  
Ausdruck vom: 28.04.2024

## Volkswagen Touareg R-Line 3.0I TDI 4Motion HD Matrix LED



Volkswagen Zentrum Essen  
GOTTFRIED SCHULTZ

**Preis: 102.880,- €**

MwSt. ausweisbar

Zustand:

Karosserie:

Leistung:

Kraftstoff:

Getriebe:

Kilometerstand:

Vorbesitzer:

Außenfarbe:

Polsterung:

Türen:

Erstzulassung:

**Rate :**

Neufahrzeug

Geländewagen/  
Pickup

210 kW (286 PS)

Diesel

Automatik

0

--

Schwarz

Leder

5

--

### Sehr geehrter Kunde,

vielen Dank für Ihr Interesse an unserem Fahrzeug. Dieses Angebot ist freibleibend und unverbindlich. Irrtümer und Zwischenverkauf bleiben unserem Hause vorbehalten. Gerne nehmen wir Ihren Gebrauchten auch in Zahlung. Zu einer Testfahrt sind Sie nach kurzer Terminabsprache herzlich eingeladen.

Mit freundlichen Grüßen

**Volkswagen Zentrum Essen NW**

### Ihr Ansprechpartner

Ihr Verkaufsteam

**T:** +49201565786912

**F:** +49 (0)201/8743-327

**M:** gfs-vw-zentrum-essen.verkauf@autocrm.de

### Fahrzeugstandort

Volkswagen Zentrum Essen

ThyssenKrupp Allee 20

45143 Essen

**T:** +49201565786912

**F:** +49 (0)201/8743-327

### Ausstattungs-Highlights

- ✔ Allrad
- ✔ Niveauregulierung
- ✔ Elektr. Panoramadach
- ✔ digitales Kombiinstrument
- ✔ HEAD-UP-Display
- ✔ Standheizung
- ✔ Navigationssystem
- ✔ Memory Sitze
- ✔ Luftfederung
- ✔ El. klappbare Anhängerkupplung
- ✔ Lederausstattung
- ✔ Soundsystem

Volkswagen Zentrum Essen

Angebotsnummer: 73516  
Ausdruck vom: 28.04.2024

### Ausstattungen

#### ✓ Technik

Allrad	Luftfederung	Niveauregulierung
digitales Kombiinstrument	Sperrdifferential	Bordcomputer
Partikelfilter	Start-Stop-Automatik	

#### ✓ Sicht

HEAD-UP-Display	360 Grad Kamera	LED-Hauptscheinwerfer
Blendfreies Fernlicht	Adaptives Kurvenlicht	Rückfahrkamera
Beheizbare Außenspiegel	Privacyverglasung	LED-Tagfahrlicht
Scheinwerferregulierung	Colorverglasung	Autom. abblend. Innenspiegel
Scheinwerferreinigung		

#### ✓ Komfort

Standheizung	Lederausstattung	Memory Sitze
Massagesitze	Klimasitze	Elektr. Heckklappe
Mehrzonenklimaautomatik	Ambiente Beleuchtung	Elektr. Sitze
Sitzheizung hinten	Sitzheizung	Keyless Entry
Keyless Go	Tempomat	Park Distance Control vo.&hi.
Geschwindigkeitsbegrenzer	Beheizbare Frontscheibe	Elektr. Aussenspiegel
Teilbare Rücksitzlehne	Mittelarmlehne	Zentralverriegelung
Einstellbare Lenksäule	Seitenrollo	Lordosenstütze

#### ✓ Sonstiges

El. klappbare Anhängerkupplung	Elektr. Panoramadach	Fahrerprofilauswahl
Schiebedach	Alufelgen	Sportfahrwerk
Metallic	Dachreling	Gepäckraumabtrennung

#### ✓ Entertainment

Navigationssystem	Soundsystem	Dynaudio
Apple CarPlay	Android Auto	DAB
Induktionsladen	Freisprecheinrichtung	Bluetooth
Radio	USB-Anschluss	Touchscreen

#### ✓ Assistenzsysteme

Nachtsichtassistent	Abstandsregeltempomat	Parklenkassistent
Spurwechselassistent	Totwinkelassistent	Spurhalteassistent
Fernlichtassistent	Verkehrszeichenerkennung	Notbremsassistent
Müdigkeitserkennung	Abstands-/Kollisionswarner	Lichtsensor

#### ✓ Sicherheit

### Volkswagen Zentrum Essen

Angebotsnummer: 73516  
Ausdruck vom: 28.04.2024

Alarmanlage

Reifendruckkontrolle

Airbag

Beifahrerairbag

Seitenairbags

Kopfairbag

Knieairbag

Notrufsystem

AirbagHinten

#### ✓ **Qualitaet**

Scheckheftgepflegt

Garantie

HU/AU neu

Nichtraucherfahrzeug

#### ✓ **Nutzfahrzeuge**

Trennwand

### Beschreibung

\*, Komfort-Paket, LM-Felgen 9,5x22 (Estoril, schwarz glanzgedreht), Design-Paket Black Style, Nachtsicht-Assistent, Sound-System DYNAUDIO Consequence (16-Kanal-Verstärker, 13 Lautsprecher, Subwoofer, 730 Watt), Panorama Schiebe-/Hebedach vorn elektrisch, mit Panoramadach hinten, Anhängerkupplung elektr. anklappbar inkl. Anhänger-Rangierassistent (Trailer Assist), Seitenscheiben und Heckscheibe Verbundglas, hinten abgedunkelt, Assistenz-Paket IQ.DRIVE, Metallic-Lackierung, Connectivity-Paket mit App-Connect Wireless, Reise-Paket, Parkassistent-Paket (Park Assist Pro) mit Fernsteuerung, Klimaanlage Climatronic 4-Zonen inkl. Fondbedienung, Head-up-Display, Knieairbag Fahrer-/Beifahrerseite, Seitenairbag und Gurtstraffer hinten außen, Sitze vorn mit Klima- und Massagefunktion, Kopf-Airbag-System vorn und hinten inkl. Seitenairbag vorn und hinten, Ambiente-Paket, Dachreling schwarz lackiert / glänzend, Reifendruck-Kontrollsystem, Diebstahl-Warnanlage (Innenraumüberwachung, Back-up-Horn, Abschleppschutz), Fahrassistent-System: Parklenkassistent (Park Assist) mit Einparkhilfe vorn und hinten, Sonnenschutzrollo an Türscheiben hinten, Ambiente-Beleuchtung (30 Farben), Kofferraumdeckel/ Heckklappe elektr. betätigt - Easy Open & Close (öffnen + schliessen, sensorgesteuert), Standheizung mit Standlüftung (Fernbedienung und Timer), Sicherheitsgurte vorn mit Gurtstraffer, höhenverstellbar, Mobile Online Dienste App-Connect Wireless (Apple CarPlay, Android Auto), Einstiegsleisten (Edelstahl) beleuchtet R-Line, Multimedia-Schnittstelle 3 x USB (Typ C) vorn und 2 x USB-Ladeanschluß (Typ C) Mittelkonsole hinten (45 W), Stoßfänger R-Line mit Zierleisten schwarz, Türunterteil Wagenfarbe, Airbag und Knieairbag Fahrer-/Beifahrerseite, Beifahrerairbag abschaltbar, Außenspiegel elektr. verstell-, heiz- und anklappbar, Abblendautomatik, Spiegelabsenkung rechts, Memory, Sitzheizung vorn und hinten (außen), Sitze vorn elektr. verstellbar, Oberschenkelaufgabe verschiebbar (mit Memory), Lufffederung elektronisch geregelt (inkl. Niveauregulierung und Höhenverstellung), Lenksäule (Lenkrad) elektr. verstellbar, Höhen-/Längsverstellung, Memory, Steckdose 230V in Mittelkonsole hinten, Gepäckraum-Abtrennung (Netztrennwand), Schließ-/Startsystem Keyless Access mit Safesicherung, Umgebungsansicht Area View inkl. Rückfahrkamera Rear View, Allradlenkung, Autom. Distanzregelung (ACC

### Volkswagen Zentrum Essen

Angebotsnummer: 73516  
Ausdruck vom: 28.04.2024

inkl. Stop&Go-Funktion), Fahrassistenz-System: Erweiterung auf Park Assist Plus mit Fernsteuerung, Fahrprofilauswahl, Fensterzierleisten Schwarz glänzend, Insassen-Schutzsystem proaktiv, Kreuzungs-Assistent, Mobiltelefon Schnittstelle Comfort mit kabelloser Ladefunktion, Spiegel schwarz lackiert, Spurwechselassistent (Side Assist), Travel Assist, Emergency Assist und Lane Assist, Wendematte Gepäckraum, Antriebsart: Allradantrieb, Rußpartikelfilter, Scheinwerfer-Reinigungsanlage (SRA), Active Info-Display (Instrumentenanzeige digital), Radioempfang digital (DAB+), Notrufsystem, Automatische Fahrlichtschaltung (ALS) mit Leaving Home / Coming-Home-Lichtfunktion, Lendenwirbelstützen vorn, elektr. verstellbar, Schadstoffarm nach Abgasnorm Euro 6e, Radstand Standard, Audio-Navigationssystem Discover Pro Max (Touchscreen)

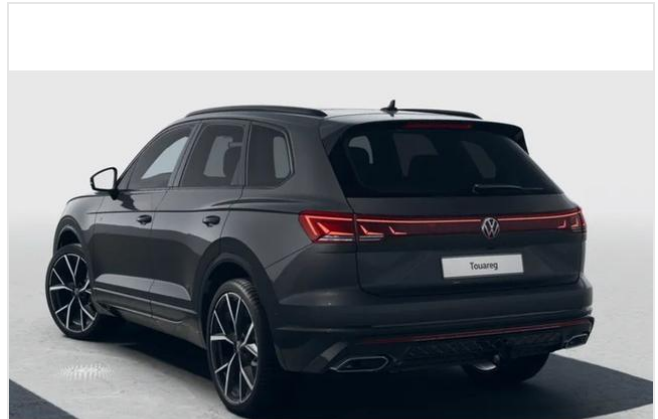
Volkswagen Zentrum Essen

Angebotsnummer: 73516  
Ausdruck vom: 28.04.2024

## Weitere Fahrzeugbilder



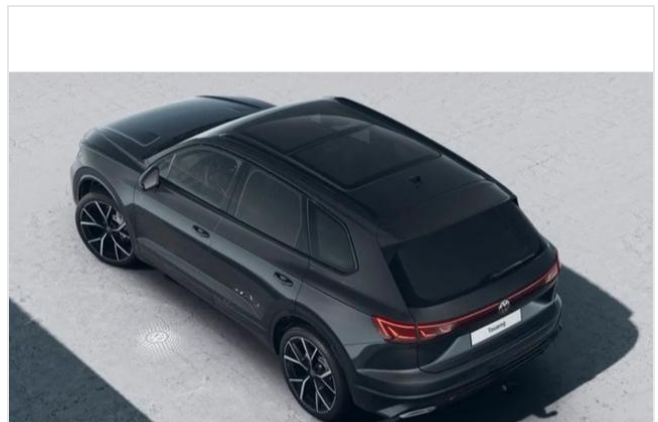
Volkswagen Zentrum Essen  
GOTTFRIED SCHULTZ



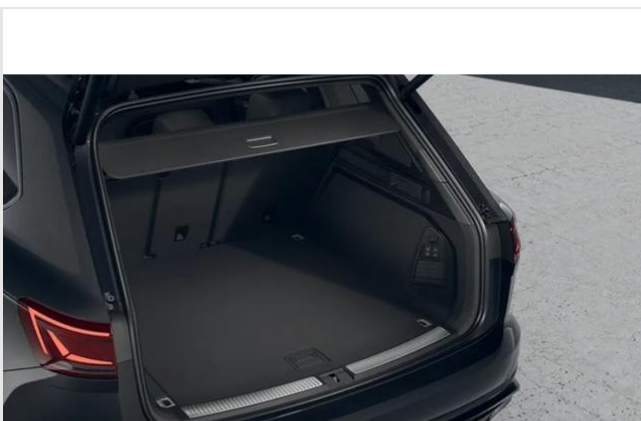
Volkswagen Zentrum Essen  
GOTTFRIED SCHULTZ



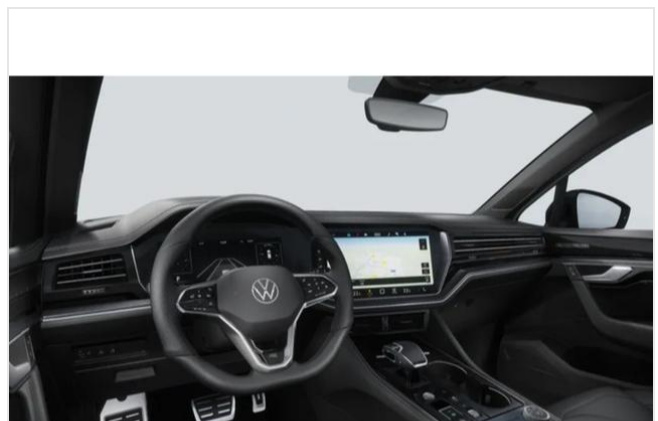
Volkswagen Zentrum Essen  
GOTTFRIED SCHULTZ



Volkswagen Zentrum Essen  
GOTTFRIED SCHULTZ



Volkswagen Zentrum Essen  
GOTTFRIED SCHULTZ



Volkswagen Zentrum Essen  
GOTTFRIED SCHULTZ

Volkswagen Zentrum Essen

Angebotsnummer: 73516  
Ausdruck vom: 28.04.2024



Volkswagen Zentrum Essen  
GOTTFRIED SCHULTZ



Volkswagen Zentrum Essen  
GOTTFRIED SCHULTZ



Volkswagen Zentrum Essen  
GOTTFRIED SCHULTZ



Volkswagen Zentrum Essen  
GOTTFRIED SCHULTZ

# Informationen über den Energieverbrauch und die CO<sub>2</sub>-Emissionen des neuen Pkw

**Marke:** Volkswagen

**Handelsbezeichnung:** Touareg

**Antriebsart:** Verbrennungsmotor

**Kraftstoff:** Diesel

**andere Energieträger:** entfällt

**Energieverbrauch** (kombiniert):

8,6 l/100km

**CO<sub>2</sub>-Emissionen** (kombiniert):

226,0 g/km<sup>1</sup>

## CO<sub>2</sub>-Klasse

Auf Grundlage der CO<sub>2</sub>-Emissionen (kombiniert)



## Weitere Angaben:

### Kraftstoffverbrauch

kombiniert	8,6	l/100 km
▪ Innenstadt	12,6	l/100 km
▪ Stadtrand	8,8	l/100 km
▪ Landstraße	7,1	l/100 km
▪ Autobahn	8,4	l/100 km

**Energiekosten bei 15.000 km Jahresfahrleistung:**

**2.516,79 EUR/Jahr**

(Kraftstoffpreis: 1,951 EUR/l (Jahresdurchschnitt 2023))

**Mögliche CO<sub>2</sub>-Kosten über die nächsten 10 Jahre (15.000 km/Jahr):<sup>2</sup>**

- bei einem angenommenen mittleren durchschnittlichen CO<sub>2</sub>-Preis von 115 EUR/t: **3.898,50 EUR**
- bei einem angenommenen niedrigen durchschnittlichen CO<sub>2</sub>-Preis von 50 EUR/t: 1.695,00 EUR
- bei einem angenommenen hohen durchschnittlichen CO<sub>2</sub>-Preis von 190 EUR/t: 6.441,00 EUR

**Kraftfahrzeugsteuer:**

**669,00 EUR/Jahr**

Die Informationen erfolgen gemäß der Pkw-Energieverbrauchskennzeichnungsverordnung. Die angegebenen Werte wurden nach dem vorgeschriebenen Messverfahren WLTP (Worldwide harmonised Light-duty vehicles Test Procedures) ermittelt. Der Kraftstoffverbrauch und der CO<sub>2</sub>-Ausstoß eines Pkw sind nicht nur von der effizienten Ausnutzung des Kraftstoffs durch den Pkw, sondern auch vom Fahrstil und anderen nichttechnischen Faktoren abhängig. CO<sub>2</sub> ist das für die Erderwärmung hauptsächlich verantwortliche Treibhausgas.

Ein Leitfaden über den Kraftstoffverbrauch und die CO<sub>2</sub>-Emissionen aller in Deutschland angebotenen neuen Pkw-Modelle ist unentgeltlich einsehbar an jedem Verkaufsort in Deutschland, an dem neue Pkw ausgestellt oder angeboten werden. Der Leitfaden ist auch hier abrufbar: <https://www.dat.de/co2/>

<sup>1</sup>Es werden nur die CO<sub>2</sub>-Emissionen angegeben, die durch den Betrieb des Pkw entstehen. CO<sub>2</sub>-Emissionen, die durch die Produktion und Bereitstellung des Pkw sowie des Kraftstoffes bzw. der Energieträger entstehen oder vermieden werden, werden bei der Ermittlung der CO<sub>2</sub>-Emissionen gemäß WLTP nicht berücksichtigt.

<sup>2</sup>Aufgrund der CO<sub>2</sub>-Bepreisung sind künftig Erhöhungen der Kraftstoffkosten möglich. Die künftige CO<sub>2</sub>-Preisentwicklung ist unsicher, daher werden die möglichen CO<sub>2</sub>-Kosten anhand von drei angenommenen CO<sub>2</sub>-Preisen für den Zeitraum 2025 bis 2034 berechnet. Die tatsächlichen CO<sub>2</sub>-Preise können sowohl höher als auch niedriger als in den hier zugrundeliegenden Modellrechnungen ausfallen. Die CO<sub>2</sub>-Kosten sind beim Tanken mit den Kraftstoffkosten zu bezahlen. Weitere Informationen unter [www.alternativ-mobil.info](http://www.alternativ-mobil.info).