

Gottfried Schultz Automobilhandels SE

Angebotsnummer: 72618
Ausdruck vom: 28.04.2024

Volkswagen T-Cross R-Line 1.0 TSI OPF DSG Matrix-LED Sitzhgzg



Preis: 32.980,- €

MwSt. ausweisbar

Zustand:

Karosserie:

Leistung:

Kraftstoff:

Getriebe:

Kilometerstand:

Vorbesitzer:

Außenfarbe:

Polsterung:

Türen:

Erstzulassung:

Rate :

Neufahrzeug

Geländewagen/
Pickup

85 kW (116 PS)

Benzin

Automatik

0

--

Weiss

Stoff

5

--

Sehr geehrter Kunde,

vielen Dank für Ihr Interesse an unserem Fahrzeug. Dieses Angebot ist freibleibend und unverbindlich. Irrtümer und Zwischenverkauf bleiben unserem Hause vorbehalten. Gerne nehmen wir Ihren Gebrauchten auch in Zahlung. Zu einer Testfahrt sind Sie nach kurzer Terminabsprache herzlich eingeladen.

Mit freundlichen Grüßen

Essen - Kray NW

Ihr Ansprechpartner

Ihr Verkaufsteam

T: +49 (0)201/8598-491

F: +49 (0)201/8598-450

M: gfs-essen.verkauf@autocrm.de

Fahrzeugstandort

Kleine Schönscheidtstr. 1

45307 Essen

T: 0201 / 85 98 - 477

F: +49 (0)201/8598-450

Ausstattungs-Highlights

- ✔ digitales Kombiinstrument
- ✔ LED-Hauptscheinwerfer
- ✔ Blendfreies Fernlicht
- ✔ Adaptives Kurvenlicht
- ✔ Apple CarPlay
- ✔ Android Auto
- ✔ Klimaautomatik-2-Zonen
- ✔ WLAN
- ✔ Musikstreaming
- ✔ DAB
- ✔ Ambiente Beleuchtung
- ✔ Sitzheizung

Gottfried Schultz Automobilhandels SE

Angebotsnummer: 72618
Ausdruck vom: 28.04.2024

Ausstattungen

✓ Technik

digitales Kombiinstrument
Schaltwippen

Partikelfilter

Start-Stop-Automatik

✓ Sicht

LED-Hauptscheinwerfer
Rückfahrkamera
LED-Tagfahrlicht
LED-Rückleuchten

Blendfreies Fernlicht
Beheizbare Außenspiegel
Scheinwerferregulierung

Adaptives Kurvenlicht
Privacyverglasung
Autom. abblend. Innenspiegel

✓ Entertainment

Apple CarPlay
Musikstreaming
Freisprecheinrichtung
Radio

Android Auto
DAB
Bluetooth
USB-Anschluss

WLAN
Induktionsladen
MP3
Touchscreen

✓ Komfort

Klimaautomatik-2-Zonen
Park Distance Control vo.&hi.
Elektr. Aussenspiegel
Multifunktionslenkrad
Mittelarmlehne
Innenraumfilter
Funkfernbedienung

Ambiente Beleuchtung
Geschwindigkeitsbegrenzer
Umklappbarer Beifahrersitz
Lederlenkrad
Zentralverriegelung
Einstellbare Lenksäule

Sitzheizung
Sportsitze
Teilbare Rücksitzlehne
Elektr. Fensterheber
Servolenkung
Lordosenstütze

✓ Assistenzsysteme

Parklenkassistent
Spurhalteassistent
Notbremsassistent
Abstands-/Kollisionswarner

Spurwechselassistent
Fernlichtassistent
Berganfahrassistent
Regensensor

Totwinkelassistent
Verkehrszeichenerkennung
Müdigkeitserkennung
Lichtsensoren

✓ Sonstiges

Gepäckraumabdeckung
Dachreling

Alufelgen
Gepäckraumabtrennung

Katalysator

✓ Sicherheit

Reifendruckkontrolle
Traktionskontrolle
Beifahrerairbag
Kopfairbag

ESP
Airbag
Wegfahrsperre
ISOFIX Kindersitzbefestigung

ABS
Antriebsschlupfregelung
Seitenairbags
Notrufsystem

Gottfried Schultz Automobilhandels SE

Angebotsnummer: 72618
Ausdruck vom: 28.04.2024

Isofix Beifahrersitz

✓ Qualitaet

Scheckheftgepflegt

Garantie

HU/AU neu

Nichtraucherfahrzeug

Beschreibung

Assistenz-Paket, getönte Scheiben - Privacy Glass, Klimaanlage Air Care Climatronic 2-Zonen mit Aktiv-Kombi-Filter, Digital Cockpit Pro (Instrumentenanzeige Digital), Rückfahrkamera (Rear View), Sonderlackierung Pure-White, Sicherheitsgurte vorn mit Gurtstraffer, höhenverstellbar, Fahrassistenz-System: Parklenkassistent (Park Assist) mit Einparkhilfe vorn und hinten, Insassen-Schutzsystem proaktiv, Spurwechselassistent (Side Assist), Audiosystem Ready 2 Discover (inkl. Streaming & Internet, Touchscreen, Bluetooth), Einparkhilfe vorn und hinten, Lenksäule (Lenkrad) mechan. verstellbar, Höhen-/Längsverstellung, Lendenwirbelstützen vorn, Radioempfang digital (DAB+), Notrufsystem, Mobiltelefon Schnittstelle mit kabelloser Ladefunktion, Start/Stop-Anlage mit Rekuperation, Automatische Fahrlichtschaltung mit Leaving Home / Coming-Home-Lichtfunktion, Tagfahrlicht LED, LM-Felgen, Scheibenwischer mit Intervallschaltung und Lichtsensor, Matrix-LED-Scheinwerfer (IQ.Light), Sitze: Sport-Komfortsitze vorn, Schadstoffarm nach Abgasnorm Euro 6e, Radstand Standard, Mobile Online Dienste App-Connect Wireless (Apple CarPlay, Android Auto), Fahrassistenz-System: Ablenkungs- und Müdigkeitserkennung, Isofix-Aufnahmen für Kindersitz an Beifahrersitz und Rücksitz (inkl. i-Size-Kindersitze), Multimedia-Schnittstelle 2 x USB (Typ C) vorn und 2 x USB-Ladeanschluß (Typ C) Mittelkonsole hinten (45 W), Außenspiegel elektr. verstell-, heiz- und anklappbar mit Spiegelabsenkung rechts, Sitzbezug / Polsterung: Stoff R-Line, Elektron. Stabilitäts-Programm (ESP) Bremsassistent, ASR/ABS, EDS, MSR, Frontscheibe Verbundglas, wärmedämmend, Laderaumabdeckung, Mittelarmlehne vorn mit Ablagefach und USB-Anschlüsse (2) hinten, Chromeinfassung Instrumente, Ausströmer und Schalthebelkulisse, Zentralverriegelung mit Fernbedienung, ohne Safesicherung, Servolenkung, Wegfahrsperre (elektronisch), Fensterheber elektrisch vorn und hinten, Reifenkontroll-Anzeige, Gepäckraumbeleuchtung, Airbag Fahrer-/Beifahrerseite, Beifahrerairbag abschaltbar, Kopf-Airbag-System vorn und hinten inkl. Seitenairbag vorn, Motor 1,0 Ltr. - 85 kW TSI, Dachreling silber eloxiert, Heckleuchten LED, Blinkleuchten dynamisch, Rücksitzbank ungeteilt, verschiebbar, Lehne geteilt klappbar, LED Lichtleiste zwischen Scheinwerfer, Abbiege- und Allwetterlicht / Schlechtwetter-Licht, Ambiente-Beleuchtung, Audiosystem: Vorbereitung für spätere Freischaltung Navigationsfunktion Discover Media, Außenspiegel mit Umfeldleuchte und Projektionsfunktion, Ausstattung R-Line, Beifahrersitz umklappbar, Berg-Anfahr-Assistent, Dynamische Fernlichtregulierung (Dynamic Light Assist), Einstiegsleisten (Aluminium), Fußgängererkennung, Gepäckraumboden doppelt und herausnehmbar, Geschwindigkeits-Begrenzeranlage, Handbremshebelgriff Leder, Innenausstattung: Dekoreinlagen R-Line, Lautsprecher (6), Lederlenkrad mit

Gottfried Schultz Automobilhandels SE

Angebotsnummer: 72618
Ausdruck vom: 28.04.2024

Schaltfunktion, Leuchtweitenregelung automatisch, Mobile Online Dienste Vorbereitung We Connect / We Connect Plus / VW Connect / VW Connect Plus, Reifen-Reparaturkit (Tire Mobility Set), Schalt-/Wählhebelgriff Leder, Sitzheizung vorn, Sitzhöhenverstellung, Spurassistent (lane assist), Stoßfänger R-Line, Umfeldbeobachtungssystem(Front assist) mit City-Notbremsfunktion, Verkehrszeichenerkennung, Warnanlage für Sicherheitsgurte vorn und hinten, Getriebe 7-Gang - DoppelkupplungsgetriebeDSG, Antriebsart: Frontantrieb

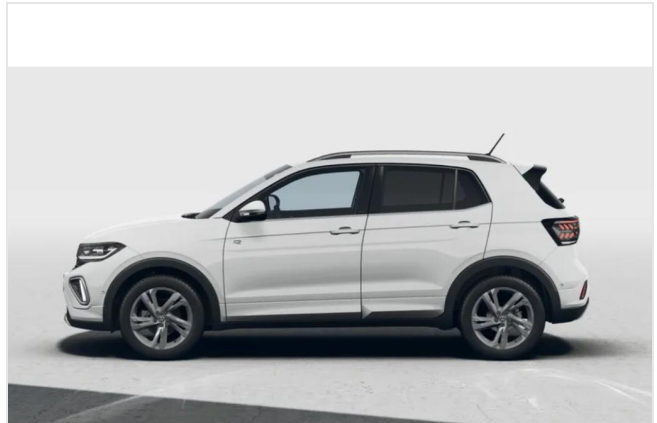
Gottfried Schultz Automobilhandels SE

Angebotsnummer: 72618
Ausdruck vom: 28.04.2024

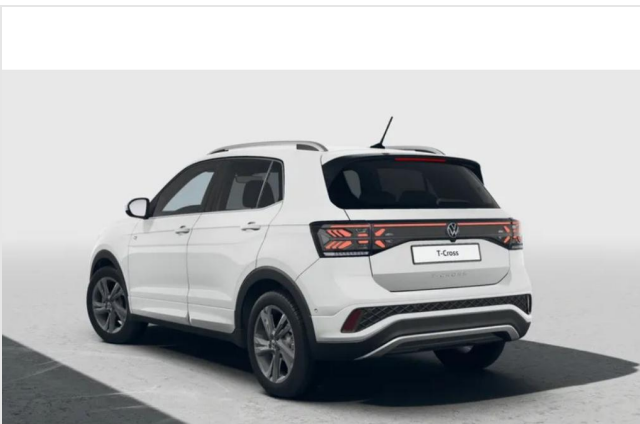
Weitere Fahrzeugbilder



Essen-Kray
GOTTFRIED SCHULTZ



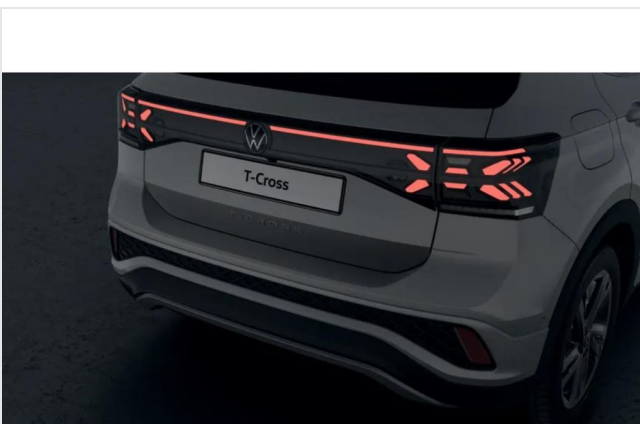
Essen-Kray
GOTTFRIED SCHULTZ



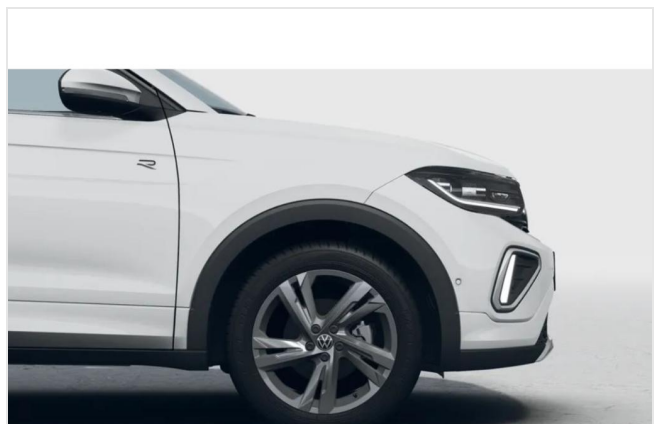
Essen-Kray
GOTTFRIED SCHULTZ



Essen-Kray
GOTTFRIED SCHULTZ



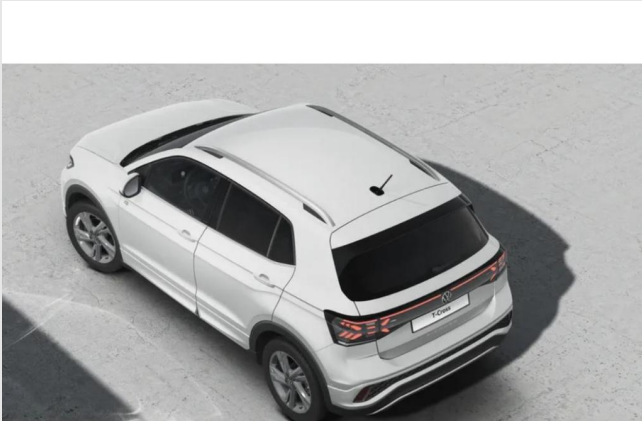
Essen-Kray
GOTTFRIED SCHULTZ



Essen-Kray
GOTTFRIED SCHULTZ

Gottfried Schultz Automobilhandels SE

Angebotsnummer: 72618
Ausdruck vom: 28.04.2024



Essen-Kray
GOTTFRIED SCHULTZ



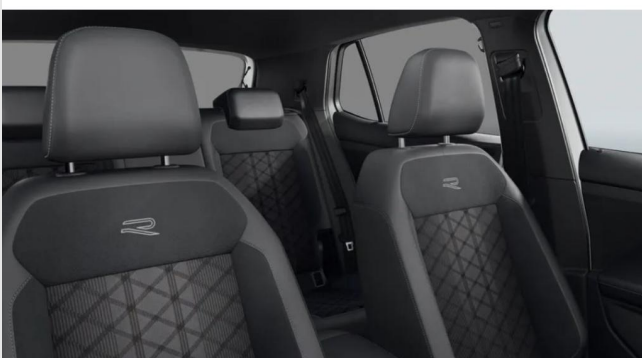
Essen-Kray
GOTTFRIED SCHULTZ



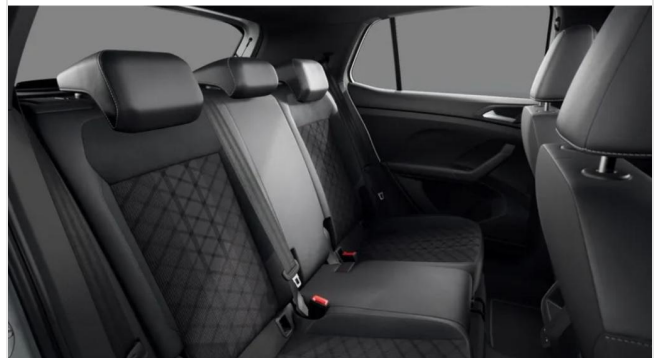
Essen-Kray
GOTTFRIED SCHULTZ



Essen-Kray
GOTTFRIED SCHULTZ



Essen-Kray
GOTTFRIED SCHULTZ



Essen-Kray
GOTTFRIED SCHULTZ

Informationen über den Energieverbrauch und die CO₂-Emissionen des neuen Pkw

Marke: Volkswagen

Handelsbezeichnung: T-Cross

Antriebsart: Verbrennungsmotor

Kraftstoff: Benzin

andere Energieträger: entfällt

Energieverbrauch (kombiniert):

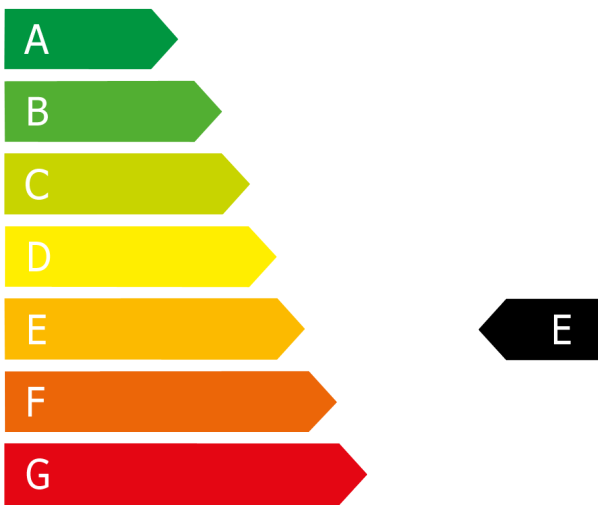
6,0 l/100km

CO₂-Emissionen (kombiniert):

136,0 g/km¹

CO₂-Klasse

Auf Grundlage der CO₂-Emissionen (kombiniert)



Weitere Angaben:

Kraftstoffverbrauch

kombiniert	6,0	l/100 km
▪ Innenstadt	7,3	l/100 km
▪ Stadtrand	5,8	l/100 km
▪ Landstraße	5,2	l/100 km
▪ Autobahn	6,3	l/100 km

Energiekosten bei 15.000 km Jahresfahrleistung:

1.728,00 EUR/Jahr

(Kraftstoffpreis: 1,920 EUR/l (Jahresdurchschnitt 2023))

Mögliche CO₂-Kosten über die nächsten 10 Jahre (15.000 km/Jahr):²

- bei einem angenommenen mittleren durchschnittlichen CO₂-Preis von 115 EUR/t: **2.346,00 EUR**
- bei einem angenommenen niedrigen durchschnittlichen CO₂-Preis von 50 EUR/t: 1.020,00 EUR
- bei einem angenommenen hohen durchschnittlichen CO₂-Preis von 190 EUR/t: 3.876,00 EUR

Kraftfahrzeugsteuer:

106,00 EUR/Jahr

Die Informationen erfolgen gemäß der Pkw-Energieverbrauchskennzeichnungsverordnung. Die angegebenen Werte wurden nach dem vorgeschriebenen Messverfahren WLTP (Worldwide harmonised Light-duty vehicles Test Procedures) ermittelt. Der Kraftstoffverbrauch und der CO₂-Ausstoß eines Pkw sind nicht nur von der effizienten Ausnutzung des Kraftstoffs durch den Pkw, sondern auch vom Fahrstil und anderen nichttechnischen Faktoren abhängig. CO₂ ist das für die Erderwärmung hauptsächlich verantwortliche Treibhausgas.

Ein Leitfaden über den Kraftstoffverbrauch und die CO₂-Emissionen aller in Deutschland angebotenen neuen Pkw-Modelle ist unentgeltlich einsehbar an jedem Verkaufsort in Deutschland, an dem neue Pkw ausgestellt oder angeboten werden. Der Leitfaden ist auch hier abrufbar: <https://www.dat.de/co2/>

¹Es werden nur die CO₂-Emissionen angegeben, die durch den Betrieb des Pkw entstehen. CO₂-Emissionen, die durch die Produktion und Bereitstellung des Pkw sowie des Kraftstoffes bzw. der Energieträger entstehen oder vermieden werden, werden bei der Ermittlung der CO₂-Emissionen gemäß WLTP nicht berücksichtigt.

²Aufgrund der CO₂-Bepreisung sind künftig Erhöhungen der Kraftstoffkosten möglich. Die künftige CO₂-Preisentwicklung ist unsicher, daher werden die möglichen CO₂-Kosten anhand von drei angenommenen CO₂-Preisen für den Zeitraum 2025 bis 2034 berechnet. Die tatsächlichen CO₂-Preise können sowohl höher als auch niedriger als in den hier zugrundeliegenden Modellrechnungen ausfallen. Die CO₂-Kosten sind beim Tanken mit den Kraftstoffkosten zu bezahlen. Weitere Informationen unter www.alternativ-mobil.info.