

Gottfried Schultz Automobilhandels SE

Angebotsnummer: 27340
Ausdruck vom: 28.04.2024

Volkswagen Passat Variant R-Line 2.0 TDI 150 PS 7-Gang-DSG



Preis: 56.980,- €

MwSt. ausweisbar	Rate :
Zustand:	Neufahrzeug
Karosserie:	Kombi
Leistung:	110 kW (150 PS)
Kraftstoff:	Diesel
Getriebe:	Automatik
Kilometerstand:	0
Vorbesitzer:	--
Außenfarbe:	Weiss
Polsterung:	Leder
Türen:	5
Erstzulassung:	--

Sehr geehrter Kunde,

vielen Dank für Ihr Interesse an unserem Fahrzeug. Dieses Angebot ist freibleibend und unverbindlich. Irrtümer und Zwischenverkauf bleiben unserem Hause vorbehalten. Gerne nehmen wir Ihren Gebrauchten auch in Zahlung. Zu einer Testfahrt sind Sie nach kurzer Terminabsprache herzlich eingeladen.

Mit freundlichen Grüßen
Mülheim NW

Ihr Ansprechpartner

Ihr Verkaufsteam
T: +49208880269852
F: 0208 - 59900 759
M: gfs-muelheim.verkauf@autocrm.de

Fahrzeugstandort

Audi VW Mülheim Neuwagen
Ruhrorter Str. 13-15
45478 Mülheim
T: +49208880269852
F: +49 (0)208/59900-759

Ausstattungs-Highlights

- ✔ Sportpaket
- ✔ Standheizung
- ✔ Navigationssystem
- ✔ Memory Sitze
- ✔ HEAD-UP-Display
- ✔ El. klappbare Anhängerkupplung
- ✔ Lederausstattung
- ✔ Soundsystem
- ✔ Adaptives Dämpfungssystem
- ✔ Elektr. Panoramadach
- ✔ digitales Kombiinstrument
- ✔ Harman Kardon

Gottfried Schultz Automobilhandels SE

Angebotsnummer: 27340
Ausdruck vom: 28.04.2024

Ausstattungen

✓ Sonstiges

Sportpaket	El. klappbare Anhängerkupplung	Elektr. Panoramadach
Fahrerprofilauswahl	Schiebedach	Elektrische Parkbremse
Winterpaket	Gepäckraumabdeckung	Alufelgen
Sportfahrwerk	Katalysator	Dachreling
Gepäckraumabtrennung		

✓ Sicht

HEAD-UP-Display	360 Grad Kamera	LED-Hauptscheinwerfer
Blendfreies Fernlicht	Adaptives Kurvenlicht	Rückfahrkamera
Beheizbare Außenspiegel	Privacyverglasung	LED-Tagfahrlicht
Scheinwerferregulierung	Autom. abblend. Innenspiegel	LED-Rückleuchten

✓ Technik

Adaptives Dämpfungssystem	digitales Kombiinstrument	Bordcomputer
Partikelfilter	Start-Stop-Automatik	Schaltwippen

✓ Komfort

Standheizung	Lederausstattung	Memory Sitze
Massagesitze	Klimasitze	Elektr. Heckklappe
Mehrzonenklimaautomatik	Ambiente Beleuchtung	Elektr. Sitze
Sitzheizung hinten	Sitzheizung	Lenkradheizung
Keyless Entry	Keyless Go	Tempomat
Park Distance Control vo.&hi.	Geschwindigkeitsbegrenzer	Beheizbare Frontscheibe
Elektr. Aussenspiegel	Teilbare Rücksitzlehne	Multifunktionslenkrad
Lederlenkrad	Zentralverriegelung	Servolenkung
Innenraumfilter	Seitenrollo	

✓ Entertainment

Navigationssystem	Soundsystem	Harman Kardon
Apple CarPlay	Android Auto	Musikstreaming
DAB	Induktionsladen	Telefonvorbereitung
Sprachsteuerung	Freisprecheinrichtung	Bluetooth
Radio	USB-Anschluss	Touchscreen

✓ Assistenzsysteme

Abstandsregeltempomat	Ausparkassistent	Parklenkassistent
Spurwechselassistent	Totwinkelassistent	Spurhalteassistent
Fernlichtassistent	Verkehrszeichenerkennung	Notbremsassistent

Gottfried Schultz Automobilhandels SE

Angebotsnummer: 27340
Ausdruck vom: 28.04.2024

Berganfahrassistent
Regensensor

Müdigkeitserkennung
Lichtsensoren

Abstands-/Kollisionswarner

✓ Sicherheit

Alarmanlage
ABS
Beifahrerairbag
Kopfairbag
Anhängerstabilisierung
AirbagHinten

Reifendruckkontrolle
Airbag
Wegfahrsperre
Knieairbag
Notrufsystem

ESP
Antriebsschlupfregelung
Seitenairbags
ISOFIX Kindersitzbefestigung
Isofix Beifahrersitz

✓ Qualitaet

Scheckheftgepflegt
Nichtraucherfahrzeug

Garantie

HU/AU neu

✓ Nutzfahrzeuge

Trennwand

Beschreibung

Leder-Paket Varenna mit ergoActive-Plus-Sitze vorn, Winter-Paket Premium inkl. Standheizung, Business-Paket Premium, Panorama Schiebe-/Hebedach vorn elektrisch, mit Panoramadach hinten, Anhängerkupplung mit elektr. Entriegelung, schwenkbar, inkl. Anhänger-Rangierassistent Trailer Assist, Audio-Navigationssystem Discover Pro Max, Sound-System Harman-Kardon (12+1 Lautsprecher, 700 Watt, Subwoofer, 16-Kanal-Verstärker), Assistenz-Paket IQ.DRIVE, LM-Felgen 8x19 (Leeds, schwarz / Dark Graphite), R-Line-Paket Black Style, Sonderlackierung Pure-White, Head-up-Display, Sitze vorn mit Klima- und Massagefunktion, Standheizung mit Standlüftung (Fernbedienung und Timer), Dachreling schwarz lackiert / glänzend, Sitzheizung vorn und hinten (außen), Sitze vorn ErgoActive (elektr. verstellbar, Memory, Oberschenkelauflage verschiebbar, Komforteinstieg), Seitenscheiben aus Verbundglas, Seitenscheiben hinten und Heckscheibe abgedunkelt, Geräuschmaßnahme Akustik verbessert (Innengeräuschdämpfungen erweitert), Infotainment-System mit Touchscreen-Farbdisplay 15 Zoll, Adaptive Fahrwerksregelung (DCC Pro) inkl. Fahrprofilwahl, Außenspiegel elektr. verstell-, heiz- und anklappbar, Umfeldleuchte, Abblendautomatik links, Spiegelabsenkung, Memory, Frontscheibe Verbundglas, drahtlos heizbar, infrarot-reflektierend, geräuschdämmend, Sitzbezug / Polsterung: Leder Varenna R-Line, gelocht, Umgebungsansicht Area View inkl. Rückfahrkamera Rear View, Fensterzierleisten Schwarz glänzend, Progressivlenkung, Spiegel schwarz lackiert, Sprachassistent IDA und elektronische Sprachverstärkung, Travel Assist und Emergency Assist, Rußpartikelfilter, Scheibenwischer mit Regensensor, Radioempfang digital (DAB+), Notrufsystem, Elektron. Stabilitäts-Programm (ESP) mit Bremskraftverstärker elektro-mechanisch, LM-Felgen, Start/Stop-Anlage mit Rekuperation, Mobile Online

Gottfried Schultz Automobilhandels SE

Angebotsnummer: 27340
Ausdruck vom: 28.04.2024

Dienste App-Connect Wireless (Apple CarPlay, Android Auto), Fahrassistenz-System: Ablenkungs- und Müdigkeitserkennung, Diebstahl-Warnanlage (Innenraumüberwachung, Back-up-Horn, Abschleppschutz), Fahrassistenz-System: Notbremsassistent Front assist mit Fußgänger- und Fahrraderkennung, Insassenschutzsystem proaktiv, Gepäckraum-Abtrennung (Netztrennwand), Schadstoffarm nach Abgasnorm Euro 6e, Multimedia-Schnittstelle 2 x USB (Typ C) vorn und 2 x USB-Ladeanschluß (Typ C) Mittelkonsole hinten (45 W), Klimaanlage Air Care Climatronic 3-Zonen inkl. Fondbedienung und Aktiv-Kombi-Filter, Gepäckraumboden höhenverstellbar, Geschwindigkeitsbegrenzer mit vorausschauender Geschw.-Regelung, Heckspoiler in Wagenfarbe (Dachspoiler), Isofix-Aufnahmen für Kindersitz an Beifahrersitz und Rücksitze außen (inkl. i-Size-Kindersitze), Mobiltelefon Schnittstelle Comfort mit kabelloser Ladefunktion (15 Watt), Rücksitz geteilt / klappbar, Durchladefunktion, Verbandkasten, Warndreieck und Warnweste(n), Kofferraumdeckel / Heckklappe elektr. betätigt (Schließen, sensorgesteuert öffnend, Fernentriegelung), Scheibenwaschdüsen vorn automatisch beheizt

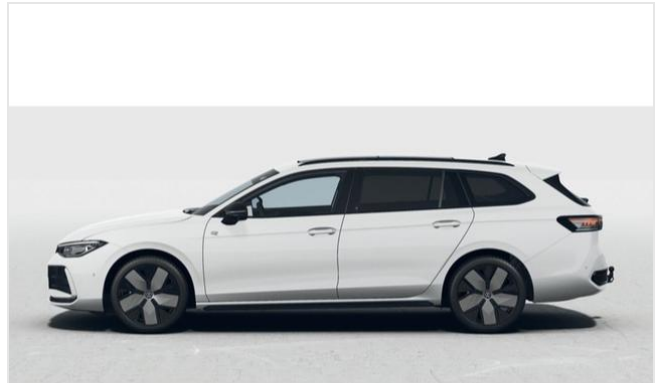
Gottfried Schultz Automobilhandels SE

Angebotsnummer: 27340
Ausdruck vom: 28.04.2024

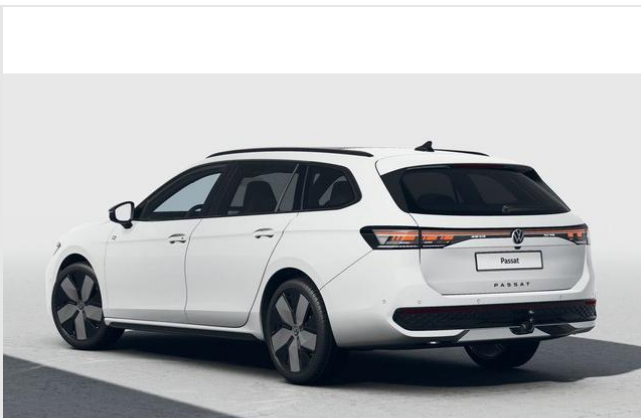
Weitere Fahrzeugbilder



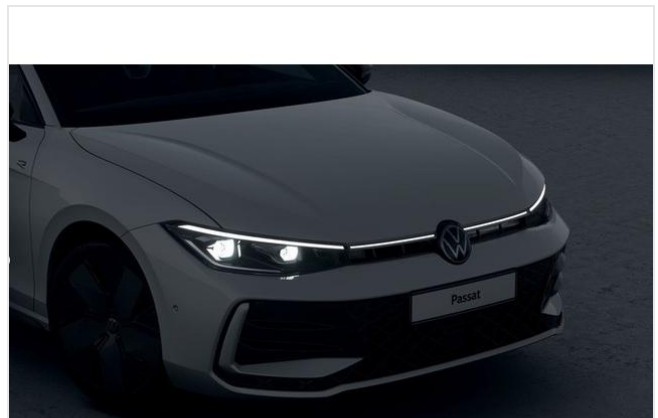
Mülheim
GOTTFRIED SCHULTZ



Mülheim
GOTTFRIED SCHULTZ



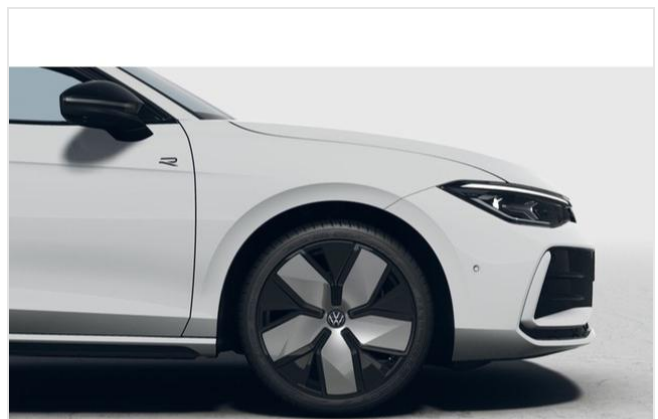
Mülheim
GOTTFRIED SCHULTZ



Mülheim
GOTTFRIED SCHULTZ



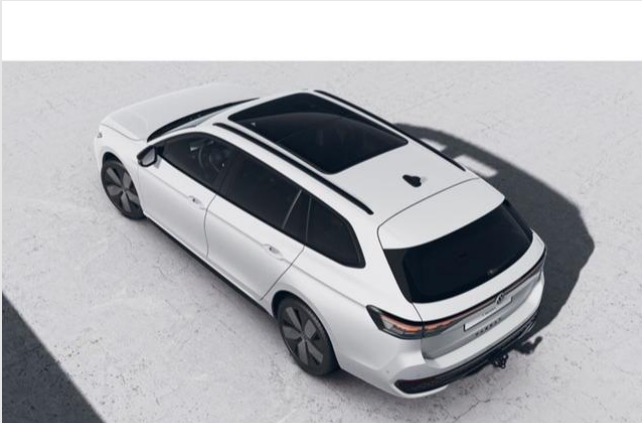
Mülheim
GOTTFRIED SCHULTZ



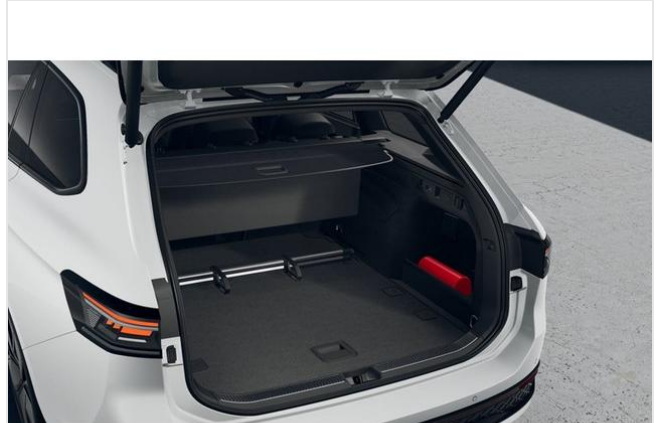
Mülheim
GOTTFRIED SCHULTZ

Gottfried Schultz Automobilhandels SE

Angebotsnummer: 27340
Ausdruck vom: 28.04.2024



Mülheim
GOTTFRIED SCHULTZ



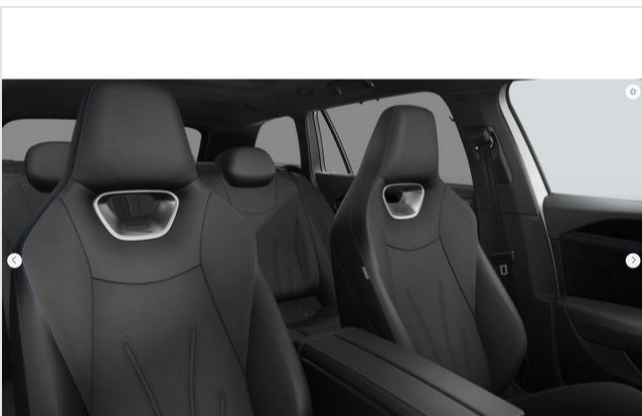
Mülheim
GOTTFRIED SCHULTZ



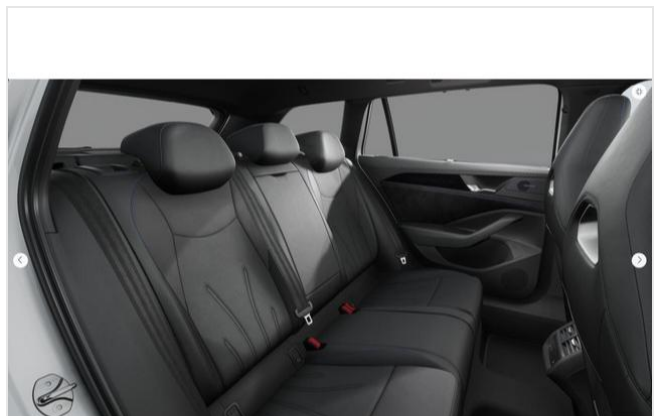
Mülheim
GOTTFRIED SCHULTZ



Mülheim
GOTTFRIED SCHULTZ



Mülheim
GOTTFRIED SCHULTZ



Mülheim
GOTTFRIED SCHULTZ

Informationen über den Energieverbrauch und die CO₂-Emissionen des neuen Pkw

Marke: Volkswagen

Handelsbezeichnung: Passat Variant

Antriebsart: Verbrennungsmotor

Kraftstoff: Diesel

andere Energieträger: entfällt

Energieverbrauch (kombiniert):

5,4 l/100km

CO₂-Emissionen (kombiniert):

142,0 g/km¹

CO₂-Klasse

Auf Grundlage der CO₂-Emissionen (kombiniert)



Weitere Angaben:

Kraftstoffverbrauch

kombiniert	5,4	l/100 km
▪ Innenstadt	7,5	l/100 km
▪ Stadtrand	5,6	l/100 km
▪ Landstraße	4,6	l/100 km
▪ Autobahn	5,2	l/100 km

Energiekosten bei 15.000 km Jahresfahrleistung:

1.580,31 EUR/Jahr

(Kraftstoffpreis: 1,951 EUR/l (Jahresdurchschnitt 2023))

Mögliche CO₂-Kosten über die nächsten 10 Jahre (15.000 km/Jahr):²

- bei einem angenommenen mittleren durchschnittlichen CO₂-Preis von 115 EUR/t: **2.449,50 EUR**
- bei einem angenommenen niedrigen durchschnittlichen CO₂-Preis von 50 EUR/t: 1.065,00 EUR
- bei einem angenommenen hohen durchschnittlichen CO₂-Preis von 190 EUR/t: 4.047,00 EUR

Kraftfahrzeugsteuer:

292,00 EUR/Jahr

Die Informationen erfolgen gemäß der Pkw-Energieverbrauchskennzeichnungsverordnung. Die angegebenen Werte wurden nach dem vorgeschriebenen Messverfahren WLTP (Worldwide harmonised Light-duty vehicles Test Procedures) ermittelt. Der Kraftstoffverbrauch und der CO₂-Ausstoß eines Pkw sind nicht nur von der effizienten Ausnutzung des Kraftstoffs durch den Pkw, sondern auch vom Fahrstil und anderen nichttechnischen Faktoren abhängig. CO₂ ist das für die Erderwärmung hauptsächlich verantwortliche Treibhausgas.

Ein Leitfaden über den Kraftstoffverbrauch und die CO₂-Emissionen aller in Deutschland angebotenen neuen Pkw-Modelle ist unentgeltlich einsehbar an jedem Verkaufsort in Deutschland, an dem neue Pkw ausgestellt oder angeboten werden. Der Leitfaden ist auch hier abrufbar: <https://www.dat.de/co2/>

¹Es werden nur die CO₂-Emissionen angegeben, die durch den Betrieb des Pkw entstehen. CO₂-Emissionen, die durch die Produktion und Bereitstellung des Pkw sowie des Kraftstoffes bzw. der Energieträger entstehen oder vermieden werden, werden bei der Ermittlung der CO₂-Emissionen gemäß WLTP nicht berücksichtigt.

²Aufgrund der CO₂-Bepreisung sind künftig Erhöhungen der Kraftstoffkosten möglich. Die künftige CO₂-Preisentwicklung ist unsicher, daher werden die möglichen CO₂-Kosten anhand von drei angenommenen CO₂-Preisen für den Zeitraum 2025 bis 2034 berechnet. Die tatsächlichen CO₂-Preise können sowohl höher als auch niedriger als in den hier zugrundeliegenden Modellrechnungen ausfallen. Die CO₂-Kosten sind beim Tanken mit den Kraftstoffkosten zu bezahlen. Weitere Informationen unter www.alternativ-mobil.info.