

Gottfried Schultz Automobilhandels SE

Angebotsnummer: 90611
Ausdruck vom: 28.04.2024

Volkswagen T-Cross R-LINE 1.0 TSI DSG NAVI LED KAMERA APP



Preis: 32.480,- €

MwSt. ausweisbar	Rate :
Zustand:	Neufahrzeug
Karosserie:	Geländewagen/ Pickup
Leistung:	85 kW (116 PS)
Kraftstoff:	Benzin
Getriebe:	Automatik
Kilometerstand:	0
Vorbesitzer:	--
Außenfarbe:	Schwarz
Polsterung:	Stoff
Türen:	5
Erstzulassung:	--

Sehr geehrter Kunde,

vielen Dank für Ihr Interesse an unserem Fahrzeug. Dieses Angebot ist freibleibend und unverbindlich. Irrtümer und Zwischenverkauf bleiben unserem Hause vorbehalten. Gerne nehmen wir Ihren Gebrauchten auch in Zahlung. Zu einer Testfahrt sind Sie nach kurzer Terminabsprache herzlich eingeladen.

Mit freundlichen Grüßen
Neuss - Hammer Landstr. NW

Ihr Ansprechpartner

Ihr Verkaufsteam
T: +49 (0)2131/7769805
F:
M: gfs-vw-zentrum-
neuss.verkauf@autocrm.de
Fahrzeugstandort

Hammer Landstraße 99
41460 Neuss
T: +49 (0)2131/77698-05
F: +49 (0)2131/5656-12

Ausstattungs-Highlights

- ✔ Navigationssystem
- ✔ digitales Kombiinstrument
- ✔ LED-Hauptscheinwerfer
- ✔ Blendfreies Fernlicht
- ✔ Adaptives Kurvenlicht
- ✔ Apple CarPlay
- ✔ Android Auto
- ✔ Klimaautomatik-2-Zonen
- ✔ WLAN
- ✔ Musikstreaming
- ✔ DAB
- ✔ Ambiente Beleuchtung

Gottfried Schultz Automobilhandels SE

Angebotsnummer: 90611
Ausdruck vom: 28.04.2024

Ausstattungen

✓ Entertainment

Navigationssystem	Apple CarPlay	Android Auto
WLAN	Musikstreaming	DAB
Induktionsladen	Telefonvorbereitung	Freisprecheinrichtung
Bluetooth	MP3	Radio
USB-Anschluss	Touchscreen	

✓ Technik

digitales Kombiinstrument	Start-Stop-Automatik	Schaltwippen
---------------------------	----------------------	--------------

✓ Sicht

LED-Hauptscheinwerfer	Blendfreies Fernlicht	Adaptives Kurvenlicht
Rückfahrkamera	Beheizbare Außenspiegel	Privacyverglasung
LED-Tagfahrlicht	Scheinwerferregulierung	Autom. abblend. Innenspiegel
LED-Rückleuchten		

✓ Komfort

Klimaautomatik-2-Zonen	Ambiente Beleuchtung	Sitzheizung
Park Distance Control vo.&hi.	Geschwindigkeitsbegrenzer	Sportsitze
Elektr. Aussenspiegel	Umklappbarer Beifahrersitz	Teilbare Rücksitzlehne
Multifunktionslenkrad	Lederlenkrad	Elektr. Fensterheber
Mittelarmlehne	Zentralverriegelung	Servolenkung
Innenraumfilter	Einstellbare Lenksäule	Lordosenstütze
Funkfernbedienung		

✓ Assistenzsysteme

Parklenkassistent	Spurwechselassistent	Totwinkelassistent
Spurhalteassistent	Fernlichtassistent	Verkehrszeichenerkennung
Notbremsassistent	Berganfahrassistent	Müdigkeitserkennung
Abstands-/Kollisionswarner	Regensensor	Lichtsensoren

✓ Sonstiges

Gepäckraumabdeckung	Alufelgen	Metallic
Katalysator	Dachreling	Gepäckraumabtrennung

✓ Sicherheit

Reifendruckkontrolle	ESP	ABS
Traktionskontrolle	Airbag	Antriebsschlupfregelung
Beifahrerairbag	Wegfahrsperre	Seitenairbags
Kopfairbag	ISOFIX Kindersitzbefestigung	Notrufsystem

Gottfried Schultz Automobilhandels SE

Angebotsnummer: 90611
Ausdruck vom: 28.04.2024

Isofix Beifahrersitz

✓ Qualitaet

Scheckheftgepflegt

Garantie

HU/AU neu

Nichtraucherfahrzeug

Beschreibung

Assistenz-Paket, Perleffekt-Lackierung, Navigationsfunktion Discover Media inkl. Streaming & Internet (Touchscreen-Farbdisplay), getönte Scheiben - Privacy Glass, Klimaanlage Air Care Climatronic 2-Zonen mit Aktiv-Kombi-Filter, LM-Felgen 7x18 (Misano, schwarz, glanzgedreht), Digital Cockpit Pro (Instrumentenanzeige Digital), Rückfahrkamera (Rear View), Sicherheitsgurte vorn mit Gurtstraffer, höhenverstellbar, Fahrassistenz-System: Parklenkassistent (Park Assist) mit Einparkhilfe vorn und hinten, Insassen-Schutzsystem proaktiv, Spurwechselassistent (Side Assist), Audiosystem Ready 2 Discover (inkl. Streaming & Internet, Touchscreen, Bluetooth), Einparkhilfe vorn und hinten, Lenksäule (Lenkrad) mechan. verstellbar, Höhen-/Längsverstellung, Lendenwirbelstützen vorn, Radioempfang digital (DAB+), Notrufsystem, Mobiltelefon Schnittstelle mit kabelloser Ladefunktion, Start/Stop-Anlage mit Rekuperation, Automatische Fahrlichtschaltung mit Leaving Home / Coming-Home-Lichtfunktion, Tagfahrlicht LED, Scheibenwischer mit Intervallschaltung und Lichtsensor, Matrix-LED-Scheinwerfer (IQ.Light), Sitze: Sport-Komfortsitze vorn, Schadstoffarm nach Abgasnorm Euro 6e, Radstand Standard, Mobile Online Dienste App-Connect Wireless (Apple CarPlay, Android Auto), Fahrassistenz-System: Ablenkungs- und Müdigkeitserkennung, Isofix-Aufnahmen für Kindersitz an Beifahrersitz und Rücksitz (inkl. i-Size-Kindersitze), Multimedia-Schnittstelle 2 x USB (Typ C) vorn und 2 x USB-Ladeanschluß (Typ C) Mittelkonsole hinten (45 W), Außenspiegel elektr. verstell-, heiz- und anklappbar mit Spiegelabsenkung rechts, Sitzbezug / Polsterung: Stoff R-Line, Elektron. Stabilitäts-Programm (ESP) Bremsassistent, ASR/ABS, EDS, MSR, Frontscheibe Verbundglas, wärmedämmend, Laderaumabdeckung, Mittelarmlehne vorn mit Ablagefach und USB-Anschlüsse (2) hinten, Chromeinfassung Instrumente, Ausströmer und Schalthebelkulisserie, Zentralverriegelung mit Fernbedienung, ohne Safesicherung, Servolenkung, Wegfahrsperre (elektronisch), Fensterheber elektrisch vorn und hinten, Reifenkontroll-Anzeige, Gepäckraumbeleuchtung, Airbag Fahrer-/Beifahrerseite, Beifahrerairbag abschaltbar, Kopf-Airbag-System vorn und hinten inkl. Seitenairbag vorn, Motor 1,0 Ltr. - 85 kW TSI, Dachreling silber eloxiert, Heckleuchten LED, Blinkleuchten dynamisch, Rücksitzbank ungeteilt, verschiebbar, Lehne geteilt klappbar, LED Lichtleiste zwischen Scheinwerfer, Abbiege- und Allwetterlicht / Schlechtwetter-Licht, Ambiente-Beleuchtung, Außenspiegel mit Umfeldleuchte und Projektionsfunktion, Ausstattung R-Line, Beifahrersitz umklappbar, Berg-Anfahr-Assistent, Dynamische Fernlichtregulierung (Dynamic Light Assist), Einstiegsleisten (Aluminium), Fußgängererkennung, Gepäckraumboden doppelt und herausnehmbar, Geschwindigkeits-Begrenzeranlage,

Gottfried Schultz Automobilhandels SE

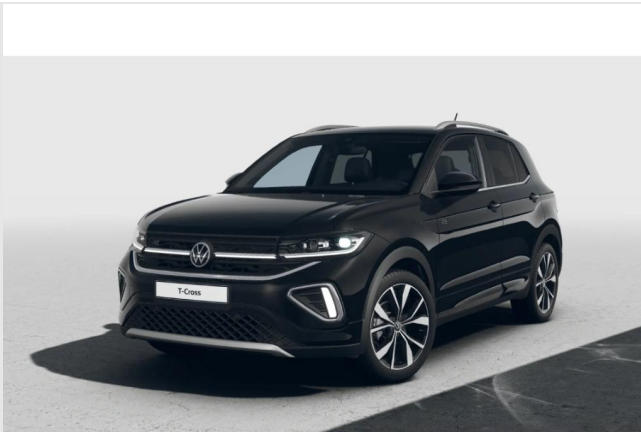
Angebotsnummer: 90611
Ausdruck vom: 28.04.2024

Handbremshebelgriff Leder, Innenausstattung: Dekoreinlagen R-Line, Lautsprecher (6), Lederlenkrad mit Schaltfunktion, Leuchtweitenregelung automatisch, Mobile Online Dienste Vorbereitung We Connect / We Connect Plus / VW Connect / VW Connect Plus, Reifen-Reparaturkit (Tire Mobility Set), Schalt-/Wählhebelgriff Leder, Sitzheizung vorn, Sitzhöhenverstellung, Spurassistent (lane assist), Stoßfänger R-Line, Umfeldbeobachtungssystem (Front assist) mit City-Notbremsfunktion, Verkehrszeichenerkennung, Warnanlage für Sicherheitsgurte vorn und hinten, Getriebe 7-Gang - Doppelkupplungsgetriebe DSG

Gottfried Schultz Automobilhandels SE

Angebotsnummer: 90611
Ausdruck vom: 28.04.2024

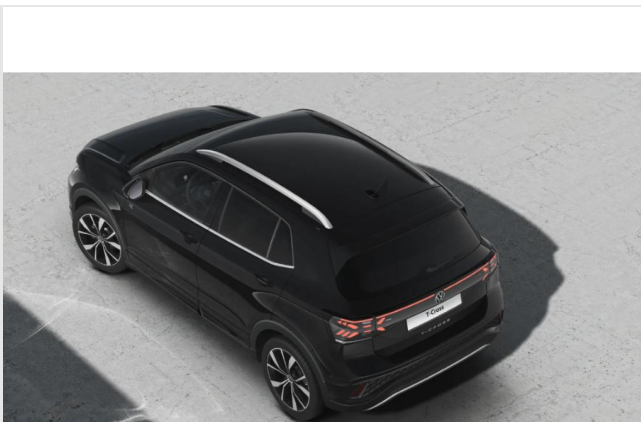
Weitere Fahrzeugbilder



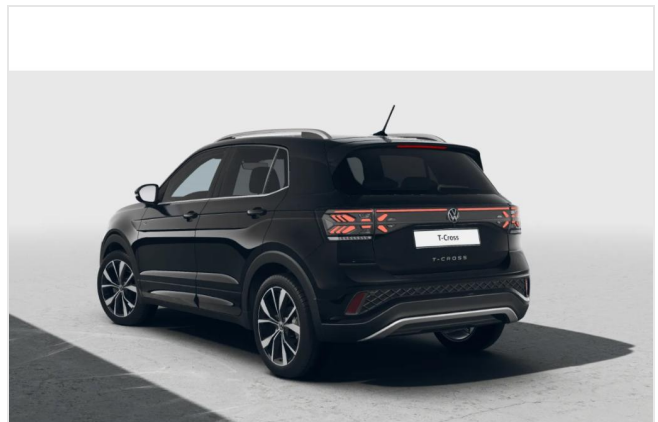
Neuss
GOTTFRIED SCHULTZ



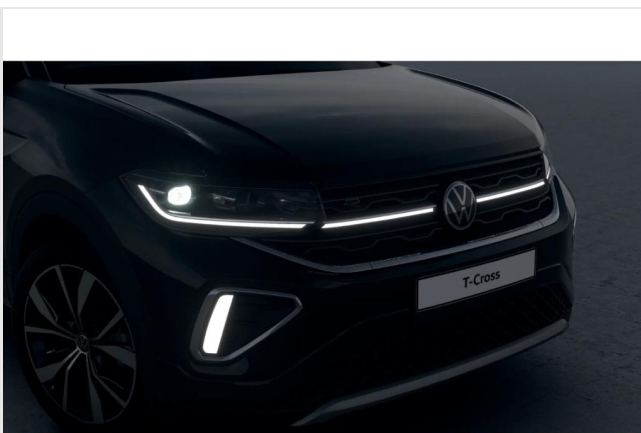
Neuss
GOTTFRIED SCHULTZ



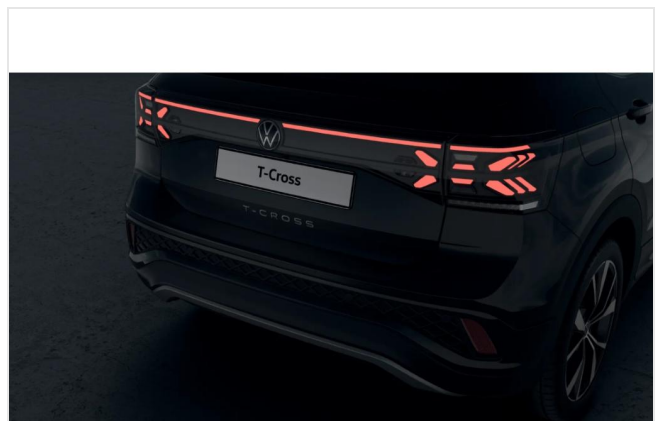
Neuss
GOTTFRIED SCHULTZ



Neuss
GOTTFRIED SCHULTZ



Neuss
GOTTFRIED SCHULTZ



Neuss
GOTTFRIED SCHULTZ

Gottfried Schultz Automobilhandels SE

Angebotsnummer: 90611
Ausdruck vom: 28.04.2024



Neuss
GOTTFRIED SCHULTZ

Informationen über den Energieverbrauch und die CO₂-Emissionen des neuen Pkw

Marke: Volkswagen

Handelsbezeichnung: T-Cross

Antriebsart: Verbrennungsmotor

Kraftstoff: Benzin

andere Energieträger: entfällt

Energieverbrauch (kombiniert):

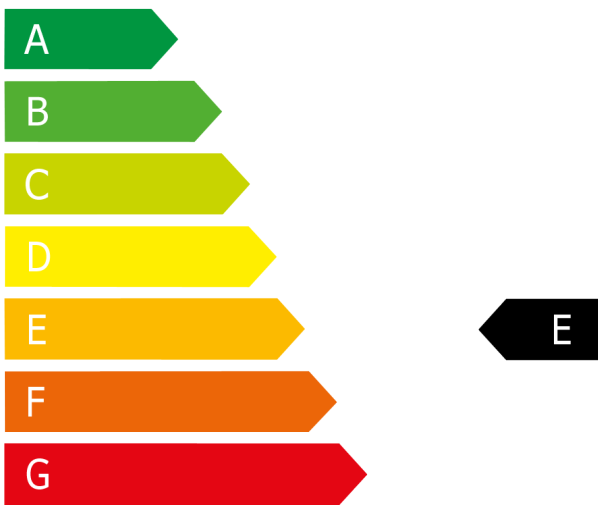
6,0 l/100km

CO₂-Emissionen (kombiniert):

136,0 g/km¹

CO₂-Klasse

Auf Grundlage der CO₂-Emissionen (kombiniert)



Weitere Angaben:

Kraftstoffverbrauch

kombiniert	6,0	l/100 km
▪ Innenstadt	7,3	l/100 km
▪ Stadtrand	5,8	l/100 km
▪ Landstraße	5,2	l/100 km
▪ Autobahn	6,3	l/100 km

Energiekosten bei 15.000 km Jahresfahrleistung:

1.728,00 EUR/Jahr

(Kraftstoffpreis: 1,920 EUR/l (Jahresdurchschnitt 2023))

Mögliche CO₂-Kosten über die nächsten 10 Jahre (15.000 km/Jahr):²

- bei einem angenommenen mittleren durchschnittlichen CO₂-Preis von 115 EUR/t: **2.346,00 EUR**
- bei einem angenommenen niedrigen durchschnittlichen CO₂-Preis von 50 EUR/t: 1.020,00 EUR
- bei einem angenommenen hohen durchschnittlichen CO₂-Preis von 190 EUR/t: 3.876,00 EUR

Kraftfahrzeugsteuer:

106,00 EUR/Jahr

Die Informationen erfolgen gemäß der Pkw-Energieverbrauchskennzeichnungsverordnung. Die angegebenen Werte wurden nach dem vorgeschriebenen Messverfahren WLTP (Worldwide harmonised Light-duty vehicles Test Procedures) ermittelt. Der Kraftstoffverbrauch und der CO₂-Ausstoß eines Pkw sind nicht nur von der effizienten Ausnutzung des Kraftstoffs durch den Pkw, sondern auch vom Fahrstil und anderen nichttechnischen Faktoren abhängig. CO₂ ist das für die Erderwärmung hauptsächlich verantwortliche Treibhausgas.

Ein Leitfaden über den Kraftstoffverbrauch und die CO₂-Emissionen aller in Deutschland angebotenen neuen Pkw-Modelle ist unentgeltlich einsehbar an jedem Verkaufsort in Deutschland, an dem neue Pkw ausgestellt oder angeboten werden. Der Leitfaden ist auch hier abrufbar: <https://www.dat.de/co2/>

¹Es werden nur die CO₂-Emissionen angegeben, die durch den Betrieb des Pkw entstehen. CO₂-Emissionen, die durch die Produktion und Bereitstellung des Pkw sowie des Kraftstoffes bzw. der Energieträger entstehen oder vermieden werden, werden bei der Ermittlung der CO₂-Emissionen gemäß WLTP nicht berücksichtigt.

²Aufgrund der CO₂-Bepreisung sind künftig Erhöhungen der Kraftstoffkosten möglich. Die künftige CO₂-Preisentwicklung ist unsicher, daher werden die möglichen CO₂-Kosten anhand von drei angenommenen CO₂-Preisen für den Zeitraum 2025 bis 2034 berechnet. Die tatsächlichen CO₂-Preise können sowohl höher als auch niedriger als in den hier zugrundeliegenden Modellrechnungen ausfallen. Die CO₂-Kosten sind beim Tanken mit den Kraftstoffkosten zu bezahlen. Weitere Informationen unter www.alternativ-mobil.info.