

Audi Mettmann

Angebotsnummer: 17008
Ausdruck vom: 28.04.2024

Audi Q5 S LINE 50 TDI QUATTRO PANO AHK HEAD-UP DISPLAY



Mettmann
GOTTFRIED SCHULTZ

Preis: 85.550,- €

MwSt. ausweisbar

Rate :

Zustand:

Neufahrzeug

Karosserie:

Geländewagen/
Pickup

Leistung:

210 kW (286 PS)

Kraftstoff:

Diesel

Getriebe:

Automatik

Kilometerstand:

0

Vorbesitzer:

--

Außenfarbe:

Schwarz

Polsterung:

Teilleder

Türen:

5

Erstzulassung:

--

Sehr geehrter Kunde,

vielen Dank für Ihr Interesse an unserem Fahrzeug. Dieses Angebot ist freibleibend und unverbindlich. Irrtümer und Zwischenverkauf bleiben unserem Hause vorbehalten. Gerne nehmen wir Ihren Gebrauchten auch in Zahlung. Zu einer Testfahrt sind Sie nach kurzer Terminabsprache herzlich eingeladen.

Mit freundlichen Grüßen

GS - Mettmann - Düsseldorferstr. NW

Ihr Ansprechpartner

Ihr Verkaufsteam

T: 0049210428298022

F: +49 (0)2104-9644-44

M: gfs-erkrath.verkauf@autocrm.de

Fahrzeugstandort

Düsseldorfer Straße 189-191

40882 Mettmann

T: 0049210428298022

F: +49 (0)2104/9644-44

Ausstattungs-Highlights

- ✔ Allrad
- ✔ Elektr. Panoramadach
- ✔ digitales Kombiinstrument
- ✔ Bang und Olufsen
- ✔ HEAD-UP-Display
- ✔ Navigationssystem
- ✔ Memory Sitze
- ✔ 360 Grad Kamera
- ✔ Klappbare Anhängerkupplung
- ✔ Lederausstattung
- ✔ Soundsystem
- ✔ LED-Hauptscheinwerfer

Audi Mettmann

Angebotsnummer: 17008
Ausdruck vom: 28.04.2024

Ausstattungen

✓ Technik

| | | |
|----------------|---------------------------|--------------|
| Allrad | digitales Kombiinstrument | Bordcomputer |
| Partikelfilter | Start-Stop-Automatik | Schaltwippen |

✓ Sicht

| | | |
|-------------------------|-----------------------|------------------------------|
| HEAD-UP-Display | 360 Grad Kamera | LED-Hauptscheinwerfer |
| Blendfreies Fernlicht | Adaptives Kurvenlicht | Rückfahrkamera |
| Beheizbare Außenspiegel | Privacyverglasung | LED-Tagfahrlicht |
| Scheinwerferregulierung | Colorverglasung | Autom. abblend. Innenspiegel |
| Scheinwerferreinigung | LED-Rückleuchten | |

✓ Sonstiges

| | | |
|----------------------------|------------------------|---------------------|
| Klappbare Anhängerkupplung | Elektr. Panoramadach | Fahrerprofilauswahl |
| Schiebedach | Elektrische Parkbremse | Alufelgen |
| Sportfahrwerk | Metallic | Katalysator |
| Dachreling | Gepäckraumabtrennung | Spoiler |

✓ Entertainment

| | | |
|---------------------|-----------------|-----------------------|
| Navigationssystem | Soundsystem | Bang und Olufsen |
| Apple CarPlay | Android Auto | DAB |
| Telefonvorbereitung | Sprachsteuerung | Freisprecheinrichtung |
| Bluetooth | MP3 | Radio |
| USB-Anschluss | Touchscreen | |

✓ Komfort

| | | |
|------------------------|-------------------------------|---------------------------|
| Lederausstattung | Memory Sitze | Elektr. Heckklappe |
| Klimaautomatik-3-Zonen | Ambiente Beleuchtung | Elektr. Sitze |
| Sitzheizung hinten | Sitzheizung | Keyless Go |
| Tempomat | Park Distance Control vo.&hi. | Geschwindigkeitsbegrenzer |
| Sportsitze | Elektr. Aussenspiegel | Teilbare Rücksitzlehne |
| Multifunktionslenkrad | Lederlenkrad | Elektr. Fensterheber |
| Mittelarmlehne | Zentralverriegelung | Servolenkung |
| Einstellbare Lenksäule | Seitenrollo | Lordosenstütze |

✓ Assistenzsysteme

| | | |
|----------------------------|--------------------|----------------------|
| Abstandsregeltempomat | Parklenkassistent | Spurwechselassistent |
| Totwinkelassistent | Spurhalteassistent | Fernlichtassistent |
| Verkehrszeichenerkennung | Notbremsassistent | Berganfahrassistent |
| Abstands-/Kollisionswarner | Lichtsensor | |

Audi Mettmann

Angebotsnummer: 17008
Ausdruck vom: 28.04.2024

✓ Sicherheit

| | | |
|----------------------|------------------------------|---------------|
| Reifendruckkontrolle | ABS | Airbag |
| Beifahrerairbag | Wegfahrsperre | Seitenairbags |
| Kopfairbag | ISOFIX Kindersitzbefestigung | Notrufsystem |
| Pannenset | | |

✓ Qualitaet

| | | |
|----------------------|----------|-----------|
| Scheckheftgepflegt | Garantie | HU/AU neu |
| Nichtraucherfahrzeug | | |

✓ Nutzfahrzeuge

Dachspoiler

Beschreibung

*, Business-Paket, LM-Felgen 8,5x21 (5-V-Speiche-Offset, Anthrazit-Schwarz, glanzgedreht), Interieur-Paket S line, Assistenz-Paket Stadt mit Assistenz-Paket Parken, Panoramadach vorn elektrisch, hinten fest, Matrix-LED-Scheinwerfer, Sitze vorn elektr. verstellbar (links mit Memory), Sound-System Bang & Olufsen, Assistenz-Paket Tour, Anhängerkupplung (Kugelkopf schwenkbar), Metallic-Lackierung, Sitzheizung vorn und hinten, Optik-Paket schwarz plus, Head-up-Display, Komfort-Klimaautomatik 3-Zonen, Komfortschlüssel mit sensorgesteuerter Heckklappenentriegelung, Sitzbezug / Polsterung: Mikrofaser Frequenz / Leder Kombination mit Logo-Prägung in Vordersitzlehnen, Verglasung hinten abgedunkelt (Privacyverglasung), Außenspiegel elektr. verstell-, heiz- und anklappbar, mit Abblendautomatik und Memory, Ambiente-Beleuchtung (Multicolor-LED), Seitenairbag hinten, Audi connect (Internetbasierende Dienste), Audi Smartphone Interface, Lendenwirbelstützen vorn, elektr. verstellbar, Rücksitzlehne geteilt/klappbar, verschiebbar (40:20:40), Ablage- und Gepäckraum-Paket, Mittelarmlehne vorn Komfortausstattung, Akustikglas Türscheiben vorn, Sitzheizung vorn, Kindersicherheits-Paket, Anfahr-Assistent (hold assist), USB-Schnittstelle für Fondpassagiere, Dachreling schwarz, Scheinwerfer-Reinigungsanlage (SRA), Sportsitze vorn, Sonnenschutzrollo an Türscheiben hinten, Sitzbezug / Polsterung: Leder / Stoff Sequenz mit Logo-Prägung in Vordersitzlehnen, Kombiinstrument digital (virtual cockpit plus), Lenkrad (Leder - 3-Speichen) mit Multifunktion plus und Schaltfunktion, Start-Stop-Knopf, Heckleuchten LED mit dynamischer Lichtinszenierung und mit dynamischem Blinklicht, Abbiege-Assistent links, Assistenz-Paket Parken, Assistenz-Paket Stadt, Außenspiegel elektr. anklappbar mit Bordsteinautomatik, Außenspiegel rechts mit Bordsteinautomatik, Autom. Distanzregelung (Adaptive Cruise Control) inkl. Audi pre sense front, Bluetooth-Freisprecheinrichtung mit Spracherkennung (Audi Phone Box), Dachhimmel schwarz, Dekoreinlagen Aluminium Matt, Einparkhilfe APS Plus, Einstiegsleisten mit Aluminiumeinlage und Schriftzug, beleuchtet, Fernlichtassistent, Gepäcknetz an Vordersitzlehne, Gepäckraum-Trennnetz, Getränkehalter hinten,

Audi Mettmann

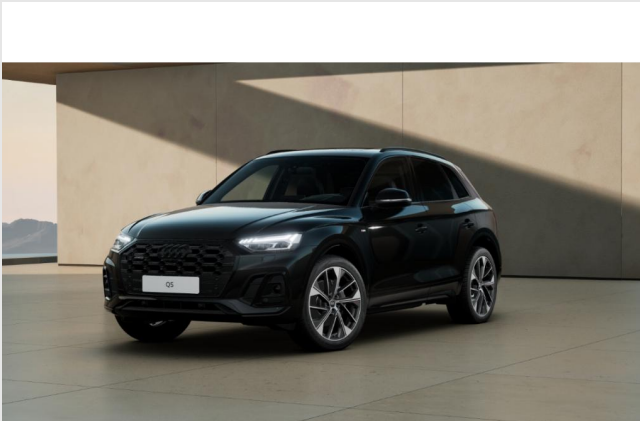
Angebotsnummer: 17008
Ausdruck vom: 28.04.2024

Innenspiegel mit Abblendautomatik, Insassen-Schutzsystem (Audi pre sense basic) inkl. Audi pre sense rear, Kamerasystem Umgebungsansicht (Top View), Kindersicherung elektr. betätigt, Multifunktionskamera, Navigation Plus mit MMI Touch, Neuwagen-Reifengarantie, Parklenkassistent (Park Assist), Pedale und Fußstütze in Edelstahl, Spurhalteassistent (active lane assist), Spurwechselassistent (Side Assist) mit Ausstiegswarnung und Querverkehrs-Assistent, Stauassistent, Verkehrszeichenerkennung, Rußpartikelfilter, Lenksäule (Lenkrad) mech. Höhen-/Längsverstellung, Kopf-Airbag-System (Sideguard), ISOFIX-Aufnahmen für Kindersitz, Start/Stop-Anlage, Servolenkung elektro-mechanisch, Schadstoffarm nach Abgasnorm Euro 6d, Audi drive select, Sport-Fahrwerk S-line, Geschwindigkeits-Regelanlage (Tempomat)

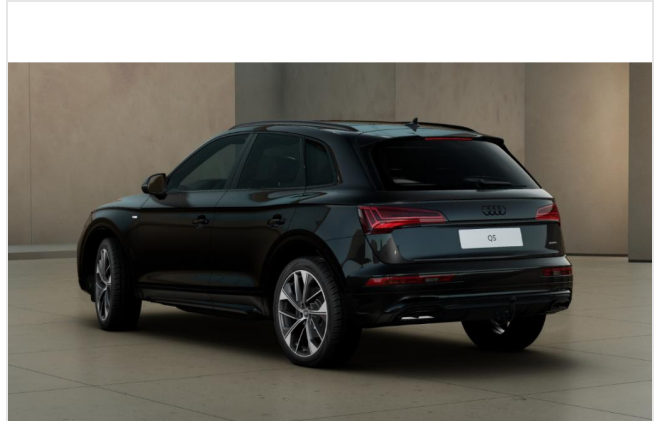
Audi Mettmann

Angebotsnummer: 17008
Ausdruck vom: 28.04.2024

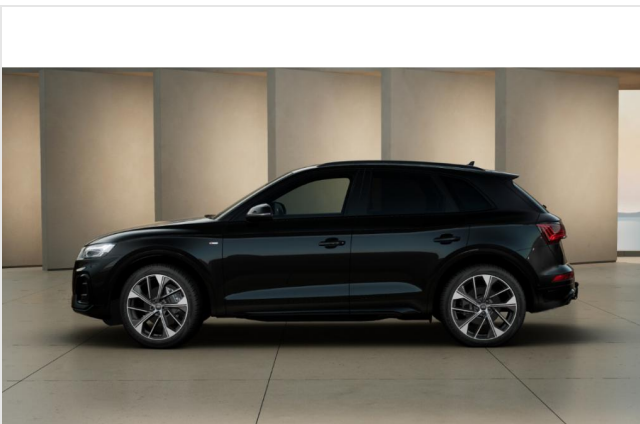
Weitere Fahrzeugbilder



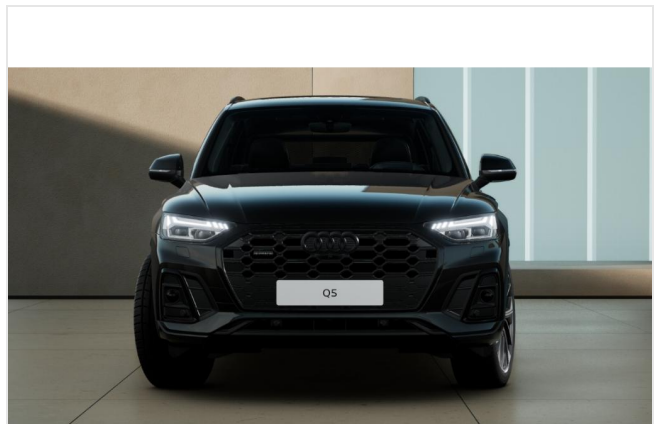
Mettmann
GOTTFRIED SCHULTZ



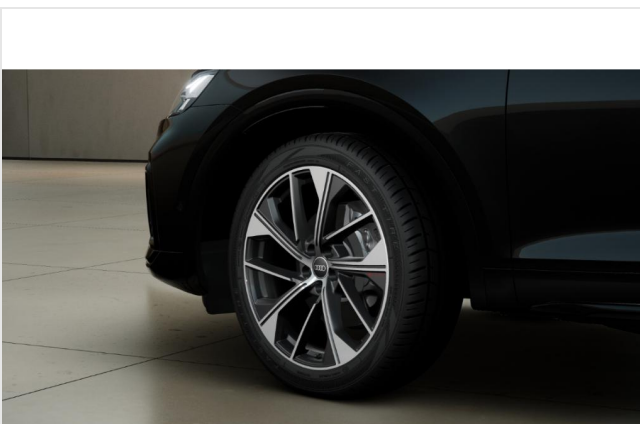
Mettmann
GOTTFRIED SCHULTZ



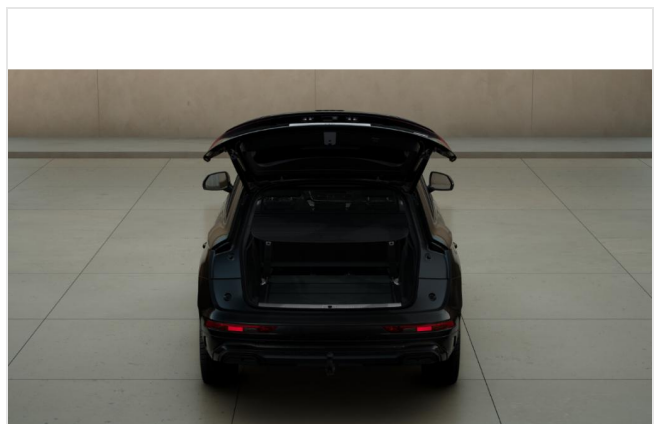
Mettmann
GOTTFRIED SCHULTZ



Mettmann
GOTTFRIED SCHULTZ



Mettmann
GOTTFRIED SCHULTZ



Mettmann
GOTTFRIED SCHULTZ

Audi Mettmann

Angebotsnummer: 17008
Ausdruck vom: 28.04.2024



Mettmann
GOTTFRIED SCHULTZ



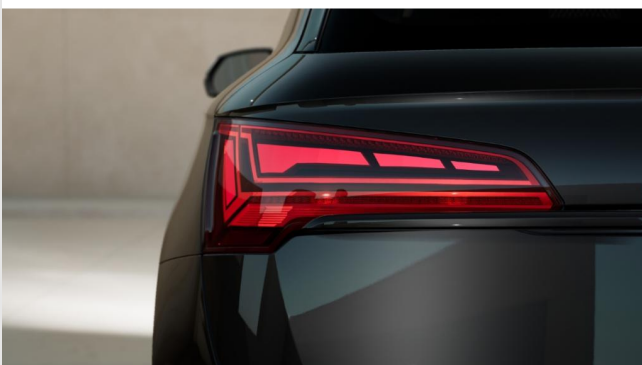
Mettmann
GOTTFRIED SCHULTZ



Mettmann
GOTTFRIED SCHULTZ



Mettmann
GOTTFRIED SCHULTZ



Mettmann
GOTTFRIED SCHULTZ



Mettmann
GOTTFRIED SCHULTZ

Informationen über den Energieverbrauch und die CO₂-Emissionen des neuen Pkw

Marke: Audi

Handelsbezeichnung: Q5

Antriebsart: Verbrennungsmotor

Kraftstoff: Diesel

andere Energieträger: entfällt

Energieverbrauch (kombiniert):

8,7 l/100km

CO₂-Emissionen (kombiniert):

229,0 g/km¹

CO₂-Klasse

Auf Grundlage der CO₂-Emissionen (kombiniert)



Weitere Angaben:

Kraftstoffverbrauch

| kombiniert | 8,7 | l/100 km |
|--------------|------|----------|
| ▪ Innenstadt | 11,4 | l/100 km |
| ▪ Stadtrand | 8,5 | l/100 km |
| ▪ Landstraße | 6,9 | l/100 km |
| ▪ Autobahn | 7,9 | l/100 km |

Energiekosten bei 15.000 km Jahresfahrleistung:

2.546,06 EUR/Jahr

(Kraftstoffpreis: 1,951 EUR/l (Jahresdurchschnitt 2023))

Mögliche CO₂-Kosten über die nächsten 10 Jahre (15.000 km/Jahr):²

- bei einem angenommenen mittleren durchschnittlichen CO₂-Preis von 115 EUR/t: **3.950,25 EUR**
- bei einem angenommenen niedrigen durchschnittlichen CO₂-Preis von 50 EUR/t: 1.717,50 EUR
- bei einem angenommenen hohen durchschnittlichen CO₂-Preis von 190 EUR/t: 6.526,50 EUR

Kraftfahrzeugsteuer:

681,00 EUR/Jahr

Die Informationen erfolgen gemäß der Pkw-Energieverbrauchskennzeichnungsverordnung. Die angegebenen Werte wurden nach dem vorgeschriebenen Messverfahren WLTP (Worldwide harmonised Light-duty vehicles Test Procedures) ermittelt. Der Kraftstoffverbrauch und der CO₂-Ausstoß eines Pkw sind nicht nur von der effizienten Ausnutzung des Kraftstoffs durch den Pkw, sondern auch vom Fahrstil und anderen nichttechnischen Faktoren abhängig. CO₂ ist das für die Erderwärmung hauptsächlich verantwortliche Treibhausgas.

Ein Leitfaden über den Kraftstoffverbrauch und die CO₂-Emissionen aller in Deutschland angebotenen neuen Pkw-Modelle ist unentgeltlich einsehbar an jedem Verkaufsort in Deutschland, an dem neue Pkw ausgestellt oder angeboten werden. Der Leitfaden ist auch hier abrufbar: <https://www.dat.de/co2/>

¹Es werden nur die CO₂-Emissionen angegeben, die durch den Betrieb des Pkw entstehen. CO₂-Emissionen, die durch die Produktion und Bereitstellung des Pkw sowie des Kraftstoffes bzw. der Energieträger entstehen oder vermieden werden, werden bei der Ermittlung der CO₂-Emissionen gemäß WLTP nicht berücksichtigt.

²Aufgrund der CO₂-Bepreisung sind künftig Erhöhungen der Kraftstoffkosten möglich. Die künftige CO₂-Preisentwicklung ist unsicher, daher werden die möglichen CO₂-Kosten anhand von drei angenommenen CO₂-Preisen für den Zeitraum 2025 bis 2034 berechnet. Die tatsächlichen CO₂-Preise können sowohl höher als auch niedriger als in den hier zugrundeliegenden Modellrechnungen ausfallen. Die CO₂-Kosten sind beim Tanken mit den Kraftstoffkosten zu bezahlen. Weitere Informationen unter www.alternativ-mobil.info.