

Gottfried Schultz Wuppertal GmbH & Co. KG

Angebotsnummer: 24976

Ausdruck vom: 29.04.2024

Volkswagen Caddy Kasten 2.0 TDI NAVI KLIMA PDC GRA ZV E-FENSTER



Preis:	15.790,- € (MwSt. ausweisbar)
Zustand:	Gebrauchtfahrzeug
Karosserie:	Van/Kleinbus
Leistung:	75 kW (102 PS)
Kraftstoff:	Diesel
Getriebe:	Schaltgetriebe
Kilometerstand:	116291
Vorbesitzer:	2
Außenfarbe:	Weiss
Polsterung:	Stoff
Türen:	5
Erstzulassung:	04 . 2020
Umweltplakette:	4 Euro6

[Fahrzeugangebot online ansehen](#)

Sehr geehrter Kunde,

vielen Dank für Ihr Interesse an unserem Fahrzeug. Dieses Angebot ist freibleibend und unverbindlich.

Irrtümer und Zwischenverkauf bleiben unserem Hause vorbehalten. Gerne nehmen wir Ihren Gebrauchten auch in Zahlung. Zu einer Testfahrt sind Sie nach kurzer Terminabsprache herzlich eingeladen.

Mit freundlichen Grüßen

Gottfried Schultz Wuppertal - Uellendahler

Fahrzeugstandort

Volkswagen Zentrum Wuppertal

Uellendahler Str. 540
42109 Wuppertal

+4920225859005

+49 (0)202 - 2757 - 190

Ansprechpartner

Ihr Verkaufsteam

+4920225859005

+49 (0)202 - 2757 - 190

gfs-vw-zentrum-wuppertal.verkauf@autocrm.de

Gottfried Schultz Wuppertal GmbH & Co. KG

Angebotsnummer: 24976

Ausdruck vom: 29.04.2024

Finanzierungsbeispiel

Gesamtpreis :	15.790,- €
Anzahlung :	3.595,- €
Nettodarlehensbetrag:	12.194,- €
Laufzeit :	48 Monate
Monatliche Rate :	189,- €
Schlussrate :	5.779,- €
Effektiver Jahreszins :	6,99 %p.A.
Sollzinssatz :	6,78 %
Bruttodarlehensbetrag :	14.663,- €
Zinsen:	--
Bearbeitungsgebühr :	--
Ratenabsicherung :	--
Mtl. Ratenabsicherung :	--
Bank :	Volkswagen Bank GmbH, Gifhorner Str. 57, 38112 Braunschweig

Verbrauch

Verbrauch und Emissionen (NEFZ) *

Innerorts* :	6,3 l/100 km
Ausserorts* :	4,5 l/100 km
Kombiniert* :	5,2 l/100 km
CO2-Emission* :	137,0 g/km

*Weitere Informationen zum offiziellen Kraftstoffverbrauch und den offiziellen spezifischen CO2-Emissionen neuer Personenkraftwagen können dem 'Leitfaden über den Kraftstoffverbrauch, die CO2-Emissionen und den Stromverbrauch neuer Personenkraftwagen' entnommen werden, der an allen Verkaufsstellen und bei 'Deutsche Automobil Treuhand GmbH' unter www.dat.de unentgeltlich erhältlich ist.

HINWEIS: Der in diesem Fahrzeug eingebaute Dieselmotor könnte von einer Software betroffen sein, die zu abweichenden Abgaswerten führt. Das Fahrzeug könnte daher u.a. von einer entsprechenden -Rückrufaktion (zur Durchführung von evtl. Software-Updates oder technischen Eingriffen) betroffen sein.

Gottfried Schultz Wuppertal GmbH & Co. KG

Angebotsnummer: 24976

Ausdruck vom: 29.04.2024

Ausstattungen

Entertainment

Navigationssystem	WLAN	Freisprecheinrichtung
Bluetooth	Radio	USB-Anschluss
Touchscreen		

Komfort

Klimaautomatik-2-Zonen	Tempomat	Park Distance Control
Elektr. Aussenspiegel	Elektr. Fensterheber	Zentralverriegelung
Servolenkung		

Assistenzsysteme

Berganfahrassistent	Müdigkeitserkennung	Regensensor
---------------------	---------------------	-------------

Sicht

Tagfahrlicht	Autom. abblend. Innenspiegel
--------------	------------------------------

Technik

Bordcomputer	Partikelfilter	Start-Stop-Automatik
--------------	----------------	----------------------

Sicherheit

ESP	ABS	Traktionskontrolle
Airbag	Antriebschlupfregelung	Beifahrerairbag
Wegfahrsperre	Seitenairbags	ISOFIX Kindersitzbefestigung

Qualität

Scheckheftgepflegt	Garantie	HU/AU neu
--------------------	----------	-----------

Sonstiges

Schiebetür	Stahlfelgen	Reserverad
Schiebetür rechts		

Nutzfahrzeuge

Trennwand

Beschreibung

Sonstiges, 2-Zonen Climatronic, Bluemotion Technology, Navigationssystem Discover Media, Einparkhilfe, Geschwindigkeitsregelanlage, Schiebetür rechts, Trennwand, Berganfahrassistent, Cool & Find, Dachlüfter elektrisch, Diagonalbelüftung mit seitlichem Kiemenlüfter und Dachlüfter, Freisprecheinrichtung Bluetooth, LED-Innenraumbeluchtung im Fahrerhaus, Licht & Sicht - Paket, Müdigkeitserkennung, Multimedia-Schnittstelle, Regensensor, Seitenverkleidung Laderaum Faserplatte, Start-Stopp-System, Tagfahrlicht, Touchscreen-Farbdisplay, WLAN-Hotspot, Airbag, Außenspiegel elektr. einstell-/beheizbar, Beifahrerairbagdeaktivierung, Bluetooth, Bordcomputer, Bremsassistent, Euro 6d-TEMP, Höheneinstellbare Vordersitze, Höhen- und Längeneinstellbares Lenkrad, Multikollisionsbremse, Reserverad, Seitenairbags, Servotronic, Wärmeschutzverglasung, Zentralverriegelung mit Fernbedienung, 5-Gang-Schaltgetriebe, ABS, ASR,

Gottfried Schultz Wuppertal GmbH & Co. KG

Angebotsnummer: 24976

Ausdruck vom: 29.04.2024

Doppelairbag, EDS, ESP, Frontantrieb, HU+AU neu, Partikelfilter, Scheckheftgepflegt, Servolenkung, Stahlfelgen, uvm., Wegfahrsperre, 230V Wechselrichter, Holzbodenbelag, Verzurrschienen

Gottfried Schultz Wuppertal GmbH & Co. KG

Angebotsnummer: 24976

Ausdruck vom: 29.04.2024

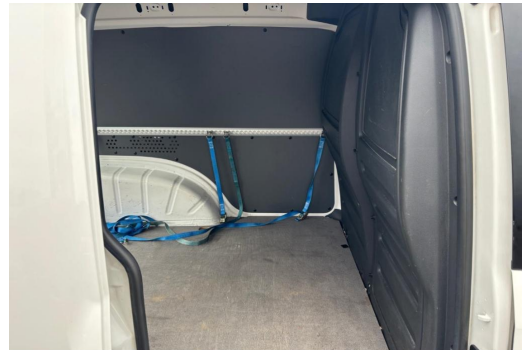


Finanzierungsbeispiel* für diesen Volkswagen Caddy

Unser Kaufpreis	15.790,00 €
Vertragslaufzeit	48 Monate
Anzahlung	3.595,00 €
Netto-Darlehensbetrag	12.194,04 €
Sollzinssatz (fest) p.a.	6,78 %
Effektiver Jahreszins	6,99 %
Gesamtdarlehensbetrag	14.692,99 €
Schlussrate	5.779,00 €
48 mtl. Raten a	189,- €

* Ein Angebot über Volkswagen Bank GmbH, Göttinger Str. 51, 38112 Braunschweig, für die Volkswagen Leasing-Verträge, die unter dem Namen Volkswagen Leasing GmbH abgemacht werden. Die Angaben entsprechen zugleich dem 23. Entwurf nach § 6a Nr. 10 Abs. 1 S. 1 Nr. 10.

Wuppertal
GOTTFRIED SCHULTZ



Gottfried Schultz Wuppertal GmbH & Co. KG

Angebotsnummer: 24976

Ausdruck vom: 29.04.2024



Wuppertal
GOTTFRIED SCHULTZ



Wuppertal
GOTTFRIED SCHULTZ



Wuppertal
GOTTFRIED SCHULTZ