

Gottfried Schultz Wuppertal GmbH & Co. KG

Angebotsnummer: 24181

Ausdruck vom: 28.04.2024

Volkswagen Caddy Kasten 2.0 TDI NAVI KLIMA PDC ZV E-FENSTER



Preis:	14.490,- € (MwSt. ausweisbar)
Zustand:	Gebrauchtfahrzeug
Karosserie:	Van/Kleinbus
Leistung:	75 kW (102 PS)
Kraftstoff:	Diesel
Getriebe:	Schaltgetriebe
Kilometerstand:	138279
Vorbesitzer:	2
Außenfarbe:	Weiss
Polsterung:	Stoff
Türen:	5
Erstzulassung:	11 . 2018
Umweltplakette:	4 Euro6dtemp

[Fahrzeugangebot online ansehen](#)

Sehr geehrter Kunde,

vielen Dank für Ihr Interesse an unserem Fahrzeug. Dieses Angebot ist freibleibend und unverbindlich.

Irrtümer und Zwischenverkauf bleiben unserem Hause vorbehalten. Gerne nehmen wir Ihren Gebrauchten auch in Zahlung. Zu einer Testfahrt sind Sie nach kurzer Terminabsprache herzlich eingeladen.

Mit freundlichen Grüßen

Gottfried Schultz Wuppertal - Uellendahler

Fahrzeugstandort

Volkswagen Zentrum Wuppertal

Uellendahler Str. 540

42109 Wuppertal

+4920225859005

+49 (0)202 - 2757 - 190

Ansprechpartner

Ihr Verkaufsteam

+4920225859005

+49 (0)202 - 2757 - 190

gfs-vw-zentrum-wuppertal.verkauf@autocrm.de

Gottfried Schultz Wuppertal GmbH & Co. KG

Angebotsnummer: 24181

Ausdruck vom: 28.04.2024

Finanzierungsbeispiel

Gesamtpreis :	14.490,- €
Anzahlung :	3.507,- €
Nettodarlehensbetrag:	10.983,- €
Laufzeit :	48 Monate
Monatliche Rate :	219,- €
Schlussrate :	2.573,- €
Effektiver Jahreszins :	6,99 %p.A.
Sollzinssatz :	6,78 %
Bruttodarlehensbetrag :	12.867,- €
Zinsen:	--
Bearbeitungsgebühr :	--
Ratenabsicherung :	--
Mtl. Ratenabsicherung :	--
Bank :	Volkswagen Bank GmbH, Gifhorner Str. 57, 38112 Braunschweig

Verbrauch

Verbrauch und Emissionen (NEFZ) *

Innerorts* :	5,5 l/100 km
Ausserorts* :	4,1 l/100 km
Kombiniert* :	4,6 l/100 km
CO2-Emission* :	121,0 g/km

Verbrauch und Emissionen (WLTP) *

CO2-Emission* :	0 g/km
-----------------	--------

*Weitere Informationen zum offiziellen Kraftstoffverbrauch und den offiziellen spezifischen CO2-Emissionen neuer Personenkraftwagen können dem 'Leitfaden über den Kraftstoffverbrauch, die CO2-Emissionen und den Stromverbrauch neuer Personenkraftwagen' entnommen werden, der an allen Verkaufsstellen und bei 'Deutsche Automobil Treuhand GmbH' unter www.dat.de unentgeltlich erhältlich ist.

HINWEIS: Der in diesem Fahrzeug eingebaute Dieselmotor könnte von einer Software betroffen sein, die zu abweichenden Abgaswerten führt. Das Fahrzeug könnte daher u.a. von einer entsprechenden -Rückrufaktion (zur Durchführung von evtl. Software-Updates oder technischen Eingriffen) betroffen sein.

Gottfried Schultz Wuppertal GmbH & Co. KG

Angebotsnummer: 24181

Ausdruck vom: 28.04.2024

Ausstattungen

Entertainment

Navigationsystem	Freisprecheinrichtung	Bluetooth
MP3	Radio	USB-Anschluss
Touchscreen		

Komfort

Klimaautomatik-2-Zonen	Tempomat	Park Distance Control
Elektr. Außenspiegel	Elektr. Fensterheber	Zentralverriegelung
Servolenkung		

Assistenzsysteme

Berganfahrassistent	Müdigkeitserkennung	Regensensor
Lichtsensoren		

Sicht

Tagfahrlicht	Autom. abblend. Innenspiegel
--------------	------------------------------

Technik

Bordcomputer	Partikelfilter	Start-Stop-Automatik
--------------	----------------	----------------------

Sicherheit

ESP	ABS	Traktionskontrolle
Airbag	Antriebsschlupfregelung	Beifahrerairbag
Wegfahrsperrung	Seitenairbags	Kopfairbag
Knieairbag	ISOFIX Kindersitzbefestigung	

Qualität

Scheckheftgepflegt	Garantie	HU/AU neu
--------------------	----------	-----------

Sonstiges

Schiebetür	Stahlfelgen	Reserverad
Schiebetür rechts		

Beschreibung

Sonstiges, 2-Zonen Climatronic, Bluemotion Technology, Radio-Navigationsystem, Air Care Climatronic, Einparkhilfe, Geschwindigkeitsregelanlage, Holzboden, Schiebetür rechts, Höheneinstellung für den Einzelsitz in der 1. Sitzreihe links, LED-Innenraumbeluchtung im Laderaum, automatische Fahrlichtschaltung, Berganfahrassistent, Coming home und Leaving home-Funktion, Cool & Find, Dachlüfter elektrisch, Diagonalbelüftung mit seitlichem Kiemenlüfter und Dachlüfter, Einparkhilfe, Freisprecheinrichtung Bluetooth, LED-Innenraumbeluchtung im Fahrerhaus, Licht & Sicht - Paket, Müdigkeitserkennung, Multifunktionsanzeige Plus, Multimediabuchse zum Anschluß externer Audioquellen, Multimedia-Schnittstelle, Regensensor, Robustsitzbezüge, Robuststoffsitzbezüge, Seitenverkleidung Laderaum Faserplatte, Sonnenblende, Start-Stopp-System, Tagfahrlicht, Touchscreen-Farbdisplay, Airbag, Außenspiegel elektr. einstell-/beheizbar, automatisch

Gottfried Schultz Wuppertal GmbH & Co. KG

Angebotsnummer: 24181

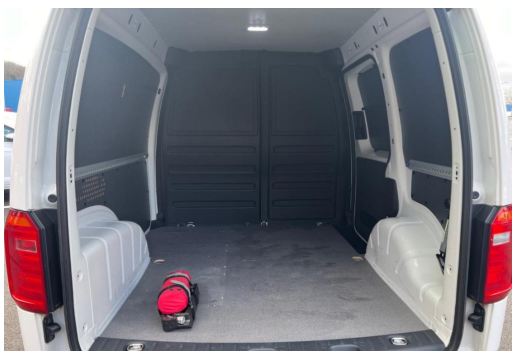
Ausdruck vom: 28.04.2024

abblendbarer Innenspiegel, Beifahrerairbagdeaktivierung, Bluetooth, Bluetooth-Schnittstelle für Mobiltelefon, Bordcomputer, Bremsassistent, Connect-Dienste möglich, Deaktivierung für Beifahrer-Airbag, Fensterheber elektr., Gummibodenbelag im Fahrerhaus, Heckklappe, Höheneinstellbare Vordersitze, Höhen- und Längeneinstellbares Lenkrad, Multikollisionsbremse, Partikelfilter, Reserverad, Seitenairbags, Seiten- und Kopfairbags, Servotronic, Wärmeschutzverglasung, Zentralverriegelung mit Fernbedienung, 5-Gang-Schaltgetriebe, ABS, ASR, Doppelairbag, EDS, ESP, Euro 6, Frontantrieb, HU+AU neu, Partikelfilter, Scheckheftgepflegt, Servolenkung, Stahlfelgen, uvm., Wegfahrsperre, Nutzlast erhöht, Verzurrstahlschienen

Gottfried Schultz Wuppertal GmbH & Co. KG

Angebotsnummer: 24181

Ausdruck vom: 28.04.2024



Gottfried Schultz Wuppertal GmbH & Co. KG

Angebotsnummer: 24181

Ausdruck vom: 28.04.2024



Wuppertal
GOTTFRIED SCHULTZ