

Porsche Zentrum Wuppertal

Angebotsnummer: C45913
Ausdruck vom: 28.04.2024

Porsche Macan S Surround-View BOSE Sportabgas 21-Zoll



Porsche Zentrum Wuppertal

Preis: 114.712,- €

MwSt. ausweisbar

Zustand:

Karosserie:

Leistung:

Kraftstoff:

Getriebe:

Kilometerstand:

Vorbesitzer:

Außenfarbe:

Polsterung:

Türen:

Erstzulassung:

Rate :

Neufahrzeug

Geländewagen/
Pickup

280 kW (381 PS)

Benzin

Automatik

10

--

Gruen

Leder

5

--

Sehr geehrter Kunde,

vielen Dank für Ihr Interesse an unserem Fahrzeug. Dieses Angebot ist freibleibend und unverbindlich. Irrtümer und Zwischenverkauf bleiben unserem Hause vorbehalten. Gerne nehmen wir Ihren Gebrauchten auch in Zahlung. Zu einer Testfahrt sind Sie nach kurzer Terminabsprache herzlich eingeladen.

Mit freundlichen Grüßen

Porsche Zentrum Wuppertal

Ihr Ansprechpartner

Ihr Verkaufsteam

T: 0202/26601-10

F: 0202/26601-66

M: info@porsche-wuppertal.de

Fahrzeugstandort

Porsche Zentrum Wuppertal

Porschestr. 1

42279 Wuppertal

T: +49 (0)202/26601-0

F: +49 (0)202/26601-66

Ausstattungs-Highlights

- ✓ Allrad
- ✓ Niveauregulierung
- ✓ Lederausstattung
- ✓ Bose
- ✓ Luftfederung
- ✓ Elektr. Panoramadach
- ✓ Memory Sitze
- ✓ 360 Grad Kamera
- ✓ Adaptives Dämpfungssystem
- ✓ Navigationssystem
- ✓ Soundsystem
- ✓ LED-Hauptscheinwerfer

Porsche Zentrum Wuppertal

Angebotsnummer: C45913
Ausdruck vom: 28.04.2024

Ausstattungen

✓ Technik

Allrad	Luftfederung	Adaptives Dämpfungssystem
Niveauregulierung	Sportabgasanlage	Bordcomputer
Start-Stop-Automatik		

✓ Sonstiges

Elektr. Panoramadach	Schiebedach	Elektrische Parkbremse
Gepäckraumabdeckung	Alufelgen	Metallic
Katalysator		

✓ Entertainment

Navigationssystem	Soundsystem	Bose
Apple CarPlay	Kommunikationspaket	Musikstreaming
DAB	Induktionsladen	Telefonvorbereitung
Sprachsteuerung	Freisprecheinrichtung	MP3
CD	Radio	USB-Anschluss
Touchscreen		

✓ Komfort

Lederausstattung	Memory Sitze	Elektr. Heckklappe
Mehrzonenklimaautomatik	Elektr. Sitze	Sitzheizung hinten
Sitzheizung	Lenkradheizung	Tempomat
Park Distance Control vo.&hi.	Elektr. Aussenspiegel	Teilbare Rücksitzlehne
Multifunktionslenkrad	Lederlenkrad	Elektr. Fensterheber
Mittelarmlehne	Zentralverriegelung	Servolenkung
Innenraumfilter	Einstellbare Lenksäule	Funkfernbedienung

✓ Sicht

360 Grad Kamera	LED-Hauptscheinwerfer	Adaptives Kurvenlicht
Rückfahrkamera	Beheizbare Außenspiegel	Privacyverglasung
Nebelscheinwerfer	LED-Tagfahrlicht	Scheinwerferregulierung
Autom. abblend. Innenspiegel	LED-Rückleuchten	

✓ Assistenzsysteme

Abstandsregeltempomat	Spurhalteassistent	Fernlichtassistent
Verkehrszeichenerkennung	Berganfahrassistent	Regensensor
Lichtsensoren		

✓ Sicherheit

Alarmanlage	Reifendruckkontrolle	ESP
-------------	----------------------	-----

Porsche Zentrum Wuppertal

Angebotsnummer: C45913
Ausdruck vom: 28.04.2024

ABS	Traktionskontrolle	Airbag
Antriebsschlupfregelung	Beifahrerairbag	Wegfahrsperr
Seitenairbags	Kopfairbag	ISOFIX Kindersitzbefestigung
Anhängerstabilisierung	Notrufsystem	Pannenset

✓ **Qualität**

Scheckheftgepflegt	Garantie	HU/AU neu
Nichtraucherfahrzeug		

Beschreibung

Ausstattungs Pakete:

- **Luftfederung elektronisch geregelt:** Porsche Active Suspension Management (PASM)
- **Hauptscheinwerfer LED, schwarz, inkl. Porsche Dynamic Light System Plus (PDLS+):** Fahrassistenz-System: Fernlichtassistent, Porsche Dynamic Light System Plus (PDLS+)

Sonderausstattungen

- (0NC) Schriftzug Porsche + Modellbezeichnung lackiert
- (0P9) Sport-Auspuffanlage, Endrohre schwarz
- (1BK) Luftfederung elektronisch geregelt
- (1N3) Servolenkung Plus (geschwindigkeitsabhängig)
- (2PJ) Lenkrad heizbar (GT Sport / Leder) mit Multifunktion und Schaltfunktion
- (2V4) Ionisator zur Luftreinigung
- (2W6) Tankdeckel Alu-Optik
- (3FU) Panorama-Schiebedach zweiteilig vorn elektrisch
- (4A4) Sitzheizung vorn + hinten
- (4X4) Seitenairbag hinten
- (55U) LM-Felgen vorn/hinten: 9,5x21 / 10x21 (RS Spyder Design Rad)
- (6H1) Luftleitelement seitlich Sideblade lackiert
- (6XT) Außen-/Innenspiegel mit Abblendautomatik
- (7AC) Diebstahl-Warnanlage mit Innenraumüberwachung
- (7G9) Porsche Car Connect
- (7UG) Porsche Communications Management (PCM) inkl. DVD - Navigationsmodul
- (8JU) Hauptscheinwerfer LED, schwarz, inkl. Porsche Dynamic Light System Plus (PDLS+)

Porsche Zentrum Wuppertal

Angebotsnummer: C45913
Ausdruck vom: 28.04.2024

- (8LH) Sport-Chrono-Paket
- (8SB) Heckleuchten LED, abgedunkelt
- (8T3) Geschwindigkeits-Regelanlage (Tempomat) mit Abstandsregelung
- (9VL) Sound-System BOSE
- (KA6) Fahrassistenz-System: Park-Assistent vorn und hinten inkl. Rückfahrkamera und Surround View
- (Q2J) Komfortsitze vorn inkl. Sitzverstellung 14-Wege und Memory-Paket
- (QH1) Sprachsteuerung System
- (QJ4) Fensterzierleisten schwarz (Hochglanz)
- (QR9) Fahrassistenz-System: Tempolimit-Anzeige
- (QV3) Radioempfang digital (DAB+)
- (VW1) Verglasung hinten abgedunkelt (Privacyverglasung)

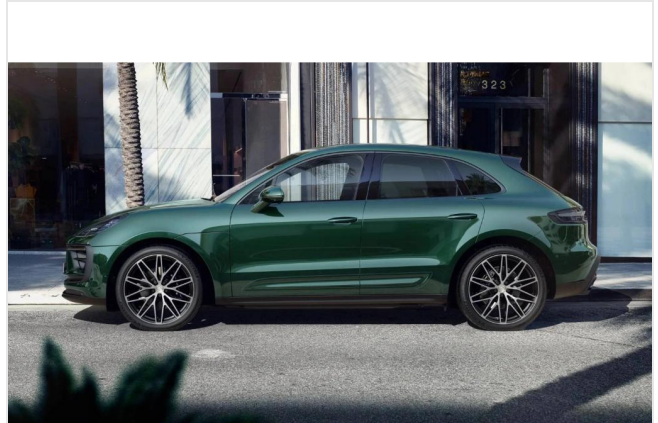
Porsche Zentrum Wuppertal

Angebotsnummer: C45913
Ausdruck vom: 28.04.2024

Weitere Fahrzeugbilder



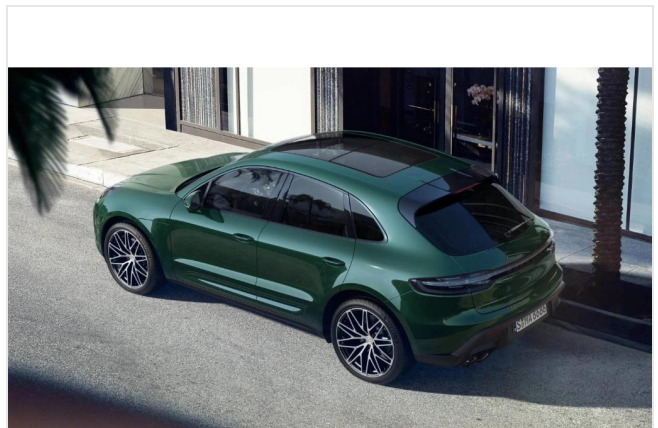
Porsche Zentrum Wuppertal



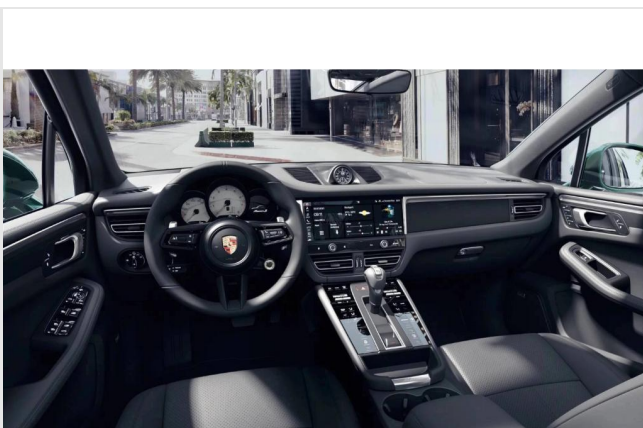
Porsche Zentrum Wuppertal



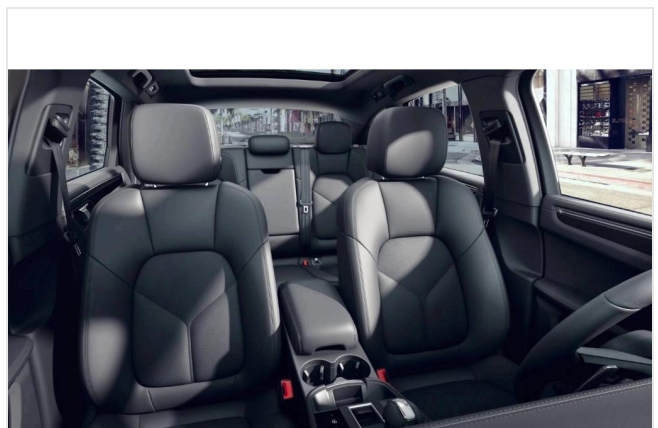
Porsche Zentrum Wuppertal



Porsche Zentrum Wuppertal



Porsche Zentrum Wuppertal



Porsche Zentrum Wuppertal

Porsche Zentrum Wuppertal

Angebotsnummer: C45913
Ausdruck vom: 28.04.2024



PORSCHE
APPROVED

Leidenschaft mit Garantie.

Ein Porsche bleibt immer ein Porsche. Unsere Porsche Approved Gebrauchtwagen erzeugen Emotionen wie am ersten Tag. Verströmen die Leidenschaft, mit der wir 111 Punkte an Ihnen geprüft haben. Erzeugen Herzklopfen, weil unser Herzblut in ihrer Aufbereitung steckt. Und schenken Sicherheit durch unsere Porsche Approved Garantie.

Das sichern wir Ihnen zu:

- Mindestens 12 Monate Porsche Approved Garantie oder bestehende Neuwagengarantie
- Mindestens 12 Monate Porsche Assistance Mobilitätsversprechen
- Ihr Porsche wurde anhand unserer 111-Punkte-Checkliste geprüft
- Ihr Porsche entspricht den Porsche Aufbereitungsstandards
- Verwendung von Porsche Originalteilen
- Alle Arbeiten wurden von Porsche Technikern durchgeführt
- Absicherung bis zu einem Fahrzeugalter von 15 Jahren

Mehr erfahren Sie bei uns im Porsche Zentrum oder unter www.porsche.de/approved

Informationen über den Energieverbrauch und die CO₂-Emissionen des neuen Pkw

Marke: Porsche

Handelsbezeichnung: Macan

Antriebsart: Verbrennungsmotor

Kraftstoff: Benzin

andere Energieträger: entfällt

Energieverbrauch (kombiniert):

11,0 l/100km

CO₂-Emissionen (kombiniert):

250,0 g/km¹

CO₂-Klasse

Auf Grundlage der CO₂-Emissionen (kombiniert)



Weitere Angaben:

Kraftstoffverbrauch

kombiniert	11,0	l/100 km
▪ Innenstadt	15,3	l/100 km
▪ Stadtrand	10,8	l/100 km
▪ Landstraße	9,5	l/100 km
▪ Autobahn	10,9	l/100 km

Energiekosten bei 15.000 km Jahresfahrleistung:

3.427,05 EUR/Jahr

(Kraftstoffpreis: 2,077 EUR/l (Jahresdurchschnitt 2023))

Mögliche CO₂-Kosten über die nächsten 10 Jahre (15.000 km/Jahr):²

- bei einem angenommenen mittleren durchschnittlichen CO₂-Preis von 115 EUR/t: **4.312,50 EUR**
- bei einem angenommenen niedrigen durchschnittlichen CO₂-Preis von 50 EUR/t: 1.875,00 EUR
- bei einem angenommenen hohen durchschnittlichen CO₂-Preis von 190 EUR/t: 7.125,00 EUR

Kraftfahrzeugsteuer:

538,00 EUR/Jahr

Die Informationen erfolgen gemäß der Pkw-Energieverbrauchskennzeichnungsverordnung. Die angegebenen Werte wurden nach dem vorgeschriebenen Messverfahren WLTP (Worldwide harmonised Light-duty vehicles Test Procedures) ermittelt. Der Kraftstoffverbrauch und der CO₂-Ausstoß eines Pkw sind nicht nur von der effizienten Ausnutzung des Kraftstoffs durch den Pkw, sondern auch vom Fahrstil und anderen nichttechnischen Faktoren abhängig. CO₂ ist das für die Erderwärmung hauptsächlich verantwortliche Treibhausgas.

Ein Leitfaden über den Kraftstoffverbrauch und die CO₂-Emissionen aller in Deutschland angebotenen neuen Pkw-Modelle ist unentgeltlich einsehbar an jedem Verkaufsort in Deutschland, an dem neue Pkw ausgestellt oder angeboten werden. Der Leitfaden ist auch hier abrufbar: <https://www.dat.de/co2/>

¹Es werden nur die CO₂-Emissionen angegeben, die durch den Betrieb des Pkw entstehen. CO₂-Emissionen, die durch die Produktion und Bereitstellung des Pkw sowie des Kraftstoffes bzw. der Energieträger entstehen oder vermieden werden, werden bei der Ermittlung der CO₂-Emissionen gemäß WLTP nicht berücksichtigt.

²Aufgrund der CO₂-Bepreisung sind künftig Erhöhungen der Kraftstoffkosten möglich. Die künftige CO₂-Preisentwicklung ist unsicher, daher werden die möglichen CO₂-Kosten anhand von drei angenommenen CO₂-Preisen für den Zeitraum 2025 bis 2034 berechnet. Die tatsächlichen CO₂-Preise können sowohl höher als auch niedriger als in den hier zugrundeliegenden Modellrechnungen ausfallen. Die CO₂-Kosten sind beim Tanken mit den Kraftstoffkosten zu bezahlen. Weitere Informationen unter www.alternativ-mobil.info.