

Gottfried Schultz Automobilhandels SE

Angebotsnummer: 74877

Ausdruck vom: 29.04.2024

Volkswagen Grand California 600 130 kW TDI 8-Gang Automatik



Preis:	74.880,- € (MwSt. ausweisbar)
Zustand:	Neufahrzeug
Karosserie:	Wohnwagen
Leistung:	130 kW (177 PS)
Kraftstoff:	Diesel
Getriebe:	Automatik
Kilometerstand:	0
Vorbesitzer:	--
Außenfarbe:	Beige
Polsterung:	Stoff
Türen:	4
Erstzulassung:	--
Umweltplakette:	4 Euro6d
Energieeffizienz:	F

[Fahrzeugangebot online ansehen](#)

Sehr geehrter Kunde,

vielen Dank für Ihr Interesse an unserem Fahrzeug. Dieses Angebot ist freibleibend und unverbindlich.

Irrtümer und Zwischenverkauf bleiben unserem Hause vorbehalten. Gerne nehmen wir Ihren Gebrauchten auch in Zahlung. Zu einer Testfahrt sind Sie nach kurzer Terminabsprache herzlich eingeladen.

Mit freundlichen Grüßen

Essen - Kray NW

Fahrzeugstandort

Kleine Schönscheidtstr. 1
45307 Essen

☎ 0201 / 85 98 - 477

☎ +49 (0)201/8598-450

Ansprechpartner

Ihr Verkaufsteam

☎ +49 (0)201/8598-491

☎ +49 (0)201/8598-450

✉ gfs-essen.verkauf@autocrm.de

Gottfried Schultz Automobilhandels SE

Angebotsnummer: 74877

Ausdruck vom: 29.04.2024

Finanzierungsbeispiel

Gesamtpreis :	74.880,- €
Anzahlung :	18.720,- €
Nettodarlehensbetrag:	56.160,- €
Laufzeit :	48 Monate
Monatliche Rate :	430,- €
Schlussrate :	43.366,- €
Effektiver Jahreszins :	3,99 %p.A.
Sollzinssatz :	3,92 %
Bruttodarlehensbetrag :	64.007,- €
Zinsen:	--
Bearbeitungsgebühr :	--
Ratenabsicherung :	--
Mtl. Ratenabsicherung :	--
Bank :	Volkswagen Bank GmbH, Gifhorner Str. 57, 38112 Braunschweig

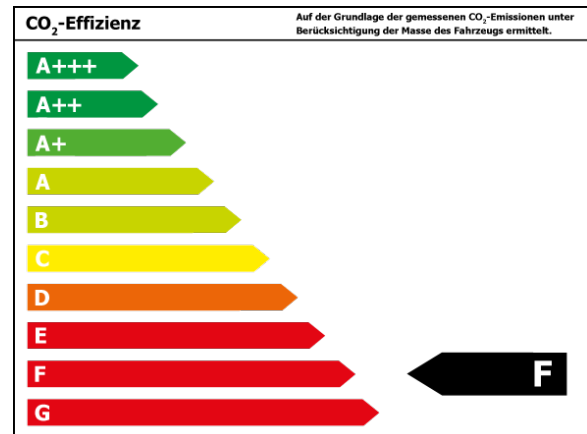
Verbrauch

Verbrauch und Emissionen (NEFZ) *

Innerorts* :	12,7 l/100 km
Ausserorts* :	9,6 l/100 km
Kombiniert* :	10,1 l/100 km
CO2-Emission* :	297,0 g/km

Verbrauch und Emissionen (WLTP) *

Langsam* :	10,5 l/100 km
Mittel* :	10,1 l/100 km
Schnell* :	9,6 l/100 km
Sehr schnell* :	12,7 l/100 km
Kombiniert* :	11,3 l/100 km
CO2-Emission* :	297 g/km



*Weitere Informationen zum offiziellen Kraftstoffverbrauch und den offiziellen spezifischen CO₂-Emissionen neuer Personenkraftwagen können dem 'Leitfaden über den Kraftstoffverbrauch, die CO₂-Emissionen und den Stromverbrauch neuer Personenkraftwagen' entnommen werden, der an allen Verkaufsstellen und bei 'Deutsche Automobil Treuhand GmbH' unter www.dat.de unentgeltlich erhältlich ist.

HINWEIS: Der in diesem Fahrzeug eingebaute Dieselmotor könnte von einer Software betroffen sein, die zu abweichenden Abgaswerten führt. Das Fahrzeug könnte daher u.a. von einer entsprechenden -Rückrufaktion (zur Durchführung von evtl. Software-Updates oder technischen Eingriffen) betroffen sein.

Gottfried Schultz Automobilhandels SE

Angebotsnummer: 74877

Ausdruck vom: 29.04.2024

Ausstattungen

Sonstiges

Abnehmbare Anhängerkupplung	Metallic	Katalysator
Schiebetür	Schiebetür rechts	Markise

Entertainment

Navigationssystem	Musikstreaming	DAB
Telefonvorbereitung	Sprachsteuerung	Freisprecheinrichtung
Bluetooth	MP3	Radio
USB-Anschluss	Touchscreen	

Assistenzsysteme

Abstandsregeltempomat	Notbremsassistent	Berganfahrassistent
Abstands-/Kollisionswarner		

Komfort

Elektr. Schiebetüren	Klimaautomatik-3-Zonen	Ambiente Beleuchtung
Tempomat	Multifunktionslenkrad	Elektr. Fensterheber
Zentralverriegelung	Servolenkung	Einstellbare Lenksäule

Sicht

Rückfahrkamera	Tagfahrlicht	Scheinwerferregulierung
Colorverglasung	Autom. abblend. Innenspiegel	

Technik

Bordcomputer	Partikelfilter	Start-Stop-Automatik
--------------	----------------	----------------------

Sicherheit

ESP	ABS	Traktionskontrolle
Airbag	Beifahrerairbag	Wegfahrsperr
ISOFIX Kindersitzbefestigung	Anhängerstabilisierung	Notrufsystem
Pannenset		

Qualität

Scheckheftgepflegt	Garantie	HU/AU neu
Nichtraucherfahrzeug		

Nutzfahrzeuge

Kompressor	Kühlaggregat	Toilette
------------	--------------	----------

Beschreibung

Küche, Lackierung: 2-Farben-Lackierung Metallic, Dachklimaanlage (Verwendung mit Stromquelle extern), Audio-Navigationssystem Discover Media Streaming & Internet (Touchscreen, USB), Autom. Distanzregelung mit

Gottfried Schultz Automobilhandels SE

Angebotsnummer: 74877

Ausdruck vom: 29.04.2024

Fahrzeug-Stop-Funktion (ACC inkl. follow to stop), Anhängerkupplung (Kugelkopf abnehmbar), Markise seitlich, Beifahrerseite (Gehäuse weiß), Ambiente-Beleuchtung Oberschränke (LED-Lichtband, mehrfarbig einstellbar / dimmbar), Lenkrad mit Multifunktion, Rückfahrkamera, Bordtoilette mit Kassette herausnehmbar, inkl. Sogentlüftung, Radioempfang digital (DAB+), Schmutzfänger vorn und hinten, BATTERIEHAUPTSCHALTER, Innenleuchten im Fahrerhaus: Trittstufenleuchten, Sonnenblende rechts mit Weitwinkelspiegel, Sprachsteuerungs-System, Mobiltelefon Schnittstelle Bluetooth, Anhänger-Stabilisierungs-Programm, City-Notbremsfunktion, Handschuhfach abschließbar, Schmutzfänger hinten, Schmutzfänger vorn, Umfeldbeobachtungssystem(Front assist) mit City-Notbremsfunktion, Ablage-Paket 2, Rußpartikelfilter, Leuchtweitenregelung, Reifen-Reparaturkit, Zentralverriegelung mit Fernbedienung und Innenbetätigung, Innenspiegel abblendbar, Start/Stop-Anlage Motor, Schadstoffarm nach Abgasnorm Euro 6d, Kompressor-Kühlschrank, Sitzbezug / Polsterung: Stoff, Vorbereitung Außensteckdose 230V, Fensterheber elektrisch vorn, Lenksäule (Lenkrad) verstellbar, Airbag Fahrer-/Beifahrerseite, Beifahrerairbag abschaltbar, Frontscheibe Verbundglas, Anti-Blockier-System (ABS), Wegfahrsperre (elektronisch), Automatik-Sicherheitsgurte vorn, Fliegengitter (2-teilig) Schiebetür rechts, Frischwassertank, Steckdosen (12V-Anschluß) im Fahrerhaus (2 Stück), Stoßfänger vorn in Grau mit Blende in Wagenfarbe, Umfeldbeleuchtung (LED) über Schiebetür rechts, Kühlergrill mit Chromleiste oben, Dachluke vorn (mit Fliegengitter und Verdunkelung), Schiebetür Lade-/Fahrgastraum rechts mit Aushub vergrößert, Berg-Anfahr-Assistent, Blinkleuchten LED in Außenspiegel integriert, Bodenbelag im Lade-/Fahrgastraum Kunststoff in Holz-Optik, Bordwerkzeug, Doppelbett im Fahrzeugheck, in Querrichtung, Doppelscheinwerfer, Elektron. Stabilitäts-Programm (ESP), Fahrwerk: Dämpfung und Stabilisatoren verstärkt, vorn und hinten, Fenster im Lade-/FG-Raum: aufstellbar, vorn links/rechts, mit Fliegengitter und Verdunkelung (Camperfenster), Haltegriffe A-Säulen, Kindersicherung im Lade-/Fahrgastraum, Motor 2,0 Ltr. - 130 kW TDI, MultifunktionsanzeigePlus, Seitenwind-Assistent, Servolenkung elektro-mechanisch, Sitze im Fahrerhaus: Beifahrersitz drehbar, Sitze im Fahrerhaus: Fahrersitz drehbar, Tagfahrlicht, Trittstufe unter Schiebetür rechts, elektrisch, Antriebsart: Frontantrieb, Getriebe Automatik - (8-Stufen)

Gottfried Schultz Automobilhandels SE

Angebotsnummer: 74877

Ausdruck vom: 29.04.2024

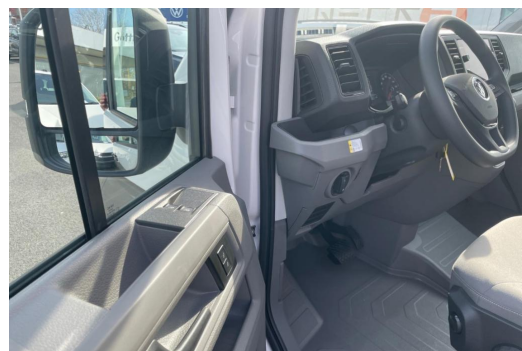


Finanzierungsbeispiel* für diesen Volkswagen Grand California

Unser Kaufpreis	74.880,00 €
Vertragslaufzeit	48 Monate
Anzahlung	18.720,00 €
Netto-Darlehensbetrag	56.160,00 €
Sollzinssatz (fest) p.a.	3,92 %
Effektiver Jahreszins	3,99 %
Gesamtdarlehensbetrag	64.007,40 €
Schlussrate	43.366,00 €
48 mtl. Raten a	430,- €

*Ein Angebot über Volkswagen Bank GmbH, Chaussee 20, 51382 Brachburg, für die als Makleradresse übertragene Straße. Die Angaben entsprechen zugunsten dem 20. Beispiel nach § 5 der Abs. 2ff. Nr. 1.

Eszen-Kray
GOTTFRIED SCHULTZ



Gottfried Schultz Automobilhandels SE

Angebotsnummer: 74877

Ausdruck vom: 29.04.2024



Eszen-Kray
GOTTFRIED SCHULTZ



Eszen-Kray
GOTTFRIED SCHULTZ



Eszen-Kray
GOTTFRIED SCHULTZ



Eszen-Kray
GOTTFRIED SCHULTZ



Eszen-Kray
GOTTFRIED SCHULTZ



Eszen-Kray
GOTTFRIED SCHULTZ



Eszen-Kray
GOTTFRIED SCHULTZ



Eszen-Kray
GOTTFRIED SCHULTZ

Gottfried Schultz Automobilhandels SE

Angebotsnummer: 74877

Ausdruck vom: 29.04.2024



Essen-Kray
GOTTFRIED SCHULTZ



Essen-Kray
GOTTFRIED SCHULTZ