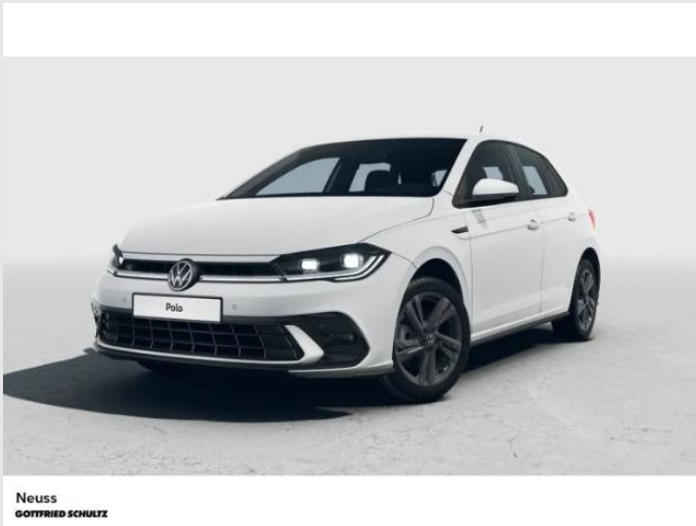


Gottfried Schultz Automobilhandels SE

Angebotsnummer: 99887  
Ausdruck vom: 29.04.2024

## Volkswagen Polo R-LINE 1.0 TSI DSG LED KAMERA APP



**Preis: 28.480,- €**

MwSt. ausweisbar	<b>Rate :</b>
Zustand:	Neufahrzeug
Karosserie:	Limousine
Leistung:	81 kW (110 PS)
Kraftstoff:	Benzin
Getriebe:	Automatik
Kilometerstand:	0
Vorbesitzer:	--
Außenfarbe:	Weiss
Polsterung:	Stoff
Türen:	5
Erstzulassung:	--

### Sehr geehrter Kunde,

vielen Dank für Ihr Interesse an unserem Fahrzeug. Dieses Angebot ist freibleibend und unverbindlich. Irrtümer und Zwischenverkauf bleiben unserem Hause vorbehalten. Gerne nehmen wir Ihren Gebrauchten auch in Zahlung. Zu einer Testfahrt sind Sie nach kurzer Terminabsprache herzlich eingeladen.

Mit freundlichen Grüßen

**Neuss - Hammer Landstr. NW**

### Ihr Ansprechpartner

Ihr Verkaufsteam

**T:** +49 (0)2131/7769805

**F:**

**M:** gfs-vw-zentrum-  
neuss.verkauf@autocrm.de

### Fahrzeugstandort

Hammer Landstraße 99  
41460 Neuss

**T:** +49 (0)2131/77698-05

**F:** +49 (0)2131/5656-12

### Ausstattungs-Highlights

- ✔ digitales Kombiinstrument
- ✔ LED-Hauptscheinwerfer
- ✔ Adaptives Kurvenlicht
- ✔ Abstandsregeltempomat
- ✔ Apple CarPlay
- ✔ Android Auto
- ✔ Klimaautomatik-2-Zonen
- ✔ DAB
- ✔ Ambiente Beleuchtung
- ✔ Sitzheizung
- ✔ Keyless Entry
- ✔ Keyless Go

Gottfried Schultz Automobilhandels SE

Angebotsnummer: 99887  
Ausdruck vom: 29.04.2024

## Ausstattungen

### ✓ Technik

digitales Kombiinstrument	Bordcomputer	Start-Stop-Automatik
Schaltwippen		

### ✓ Sicht

LED-Hauptscheinwerfer	Adaptives Kurvenlicht	Rückfahrkamera
Beheizbare Außenspiegel	Privacyverglasung	Nebelscheinwerfer
LED-Tagfahrlicht	Scheinwerferregulierung	Autom. abblend. Innenspiegel
LED-Rückleuchten		

### ✓ Assistenzsysteme

Abstandsregeltempomat	Spurhalteassistent	Fernlichtassistent
Notbremsassistent	Berganfahrassistent	Müdigkeitserkennung
Abstands-/Kollisionswarner	Regensensor	Lichtsensoren

### ✓ Entertainment

Apple CarPlay	Android Auto	DAB
Induktionsladen	Telefonvorbereitung	Freisprecheinrichtung
Bluetooth	Radio	USB-Anschluss
Touchscreen		

### ✓ Komfort

Klimaautomatik-2-Zonen	Ambiente Beleuchtung	Sitzheizung
Keyless Entry	Keyless Go	Tempomat
Park Distance Control vo.&hi.	Geschwindigkeitsbegrenzer	Sportsitze
Elektr. Aussenspiegel	Teilbare Rücksitzlehne	Multifunktionslenkrad
Lederlenkrad	Elektr. Fensterheber	Mittelarmlehne
Zentralverriegelung	Servolenkung	Innenraumfilter
Einstellbare Lenksäule	Lordosenstütze	Funkfernbedienung

### ✓ Sicherheit

Alarmanlage	Reifendruckkontrolle	ESP
ABS	Traktionskontrolle	Airbag
Antriebsschlupfregelung	Beifahrerairbag	Wegfahrsperrung
Seitenairbags	Kopfairbag	ISOFIX Kindersitzbefestigung
Notrufsystem		

### ✓ Sonstiges

Gepäckraumabdeckung	Alufelgen	Katalysator
Gepäckraumabtrennung		

Gottfried Schultz Automobilhandels SE

Angebotsnummer: 99887  
Ausdruck vom: 29.04.2024

### ✓ Qualitaet

Scheckheftgepflegt  
Nichtraucherfahrzeug

Garantie

HU/AU neu

### Beschreibung

IQ.DRIVE-Paket, Klimaanlage Climatronic 2-Zonen, Schließ-/Startsystem Keyless Access mit Safesicherung, LM-Felgen 7x17 (Bergamo, schwarz glanzgedreht), Mobiltelefon Schnittstelle mit kabelloser Ladefunktion, Diebstahl-Warnanlage mit Innenraumüberwachung, Rückfahrkamera (Rear View), Sonderlackierung Pure-White, Verglasung hinten abgedunkelt (75%), Ausstattungs-Paket: Licht und Sicht inkl. Lichtsensor, Scheibenwischer mit Regensensor, Zentralverriegelung mit Fernbedienung und Safesicherung, Autom. Distanzregelung (ACC inkl. Stop&Go-Funktion), Innenspiegel mit Abblendautomatik, Matrix-LED-Scheinwerfer (IQ.Light), Leuchtweitenregelung automatisch, Lenksäule (Lenkrad) mechan. verstellbar, Höhen-/Längsverstellung, Nebelscheinwerfer mit integriertem Abbiegelicht, Motor 1,0 Ltr. - 81 kW TSI, Lendenwirbelstützen vorn, Radioempfang digital (DAB+), Notrufsystem, Schadstoffarm nach Abgasnorm Euro 6d, Elektron. Stabilitäts-Programm (ESP) Bremsassistent, ASR/ABS, EDS, MSR, Start/Stop-Anlage mit Rekuperation, Audiosystem Ready 2 Discover (inkl. Streaming & Internet, Touchscreen, Bluetooth), Innenraumfilter: Aktiv Kombifilter, Sitze: Sport-Komfortsitze vorn, Automatische Fahrlichtschaltung mit Leaving Home / Coming-Home-Lichtfunktion, Tagfahrlicht LED, Einparkhilfe vorn und hinten, Funkschlüssel/ Handsender (2), Mobile Online Dienste App-Connect Wireless (Apple CarPlay, Android Auto), Außenspiegel elektr. verstell-, heiz- und anklappbar mit Spiegelabsenkung rechts, Sitzbezug / Polsterung: Stoff R-Line, Wegfahrsperre (elektronisch), Servolenkung, Fensterheber elektrisch vorn und hinten, Reifenkontroll-Anzeige, Gepäckraumbeleuchtung, Airbag Fahrer-/Beifahrerseite, Beifahrerairbag abschaltbar, Gepäckraumabdeckung/ Rollo, Mittelarmlehne vorn verschiebbar, mit Ablagefach, Rücksitzlehne geteilt, Heckleuchten LED, Blinkleuchten dynamisch, Multimedia-Schnittstelle 2 x USB (Typ C) vorn und 2 x USB-Ladeanschluß (Typ C) Mittelkonsole hinten, Ambiente-Beleuchtung weiß, Seitenairbag vorn mit Center-Airbag und Kopf-Airbag-Einheit, Digital Cockpit (Instrumentenanzeige Digital), Sicherheitsgurte vorn mit Gurtstraffer und Endbeschlagstraffer, höhenverstellbar, Isofix-Aufnahmen für Kindersitz an Rücksitze (inkl. i-Size-Kindersitze), Antriebsart: Frontantrieb, Audiosystem: Vorbereitung für spätere Freischaltung Navigationsfunktion Discover Media, Ausstattung R-Line, Berg-Anfahr-Assistent, Bluetooth-Schnittstelle für Mobiltelefon, Chrom-Paket 2, Dynamische Fernlichtregulierung, Fußgängererkennung, Geschwindigkeits-Begrenzeranlage, Handbremshebelgriff Leder, Lautsprecher (6), Lenkrad (Leder) mit Multifunktion und Schaltfunktion, Mobile Online Dienste Vorbereitung We Connect / We Connect Plus / VW Connect / VW Connect Plus, Müdigkeitserkennungs-Sensor, Nichtraucher-Paket, Reifen-Reparaturkit (Tire Mobility Set), Schalt-

Gottfried Schultz Automobilhandels SE

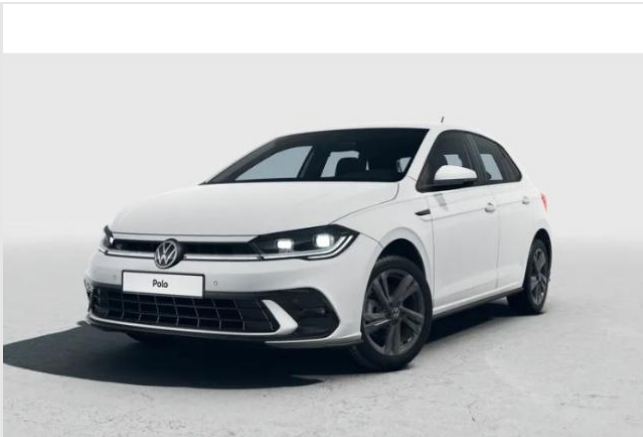
Angebotsnummer: 99887  
Ausdruck vom: 29.04.2024

/Wählhebelgriff Leder, Sitzheizung vorn, Sitzhöhenverstellung, Spurassistent (lane assist), Stoßfänger R-Line, Umfeldbeobachtungssystem(Front assist) mit City-Notbremsfunktion, Warnanlage für Sicherheitsgurte vorn und hinten, Getriebe 7-Gang - DoppelkupplungsgetriebeDSG

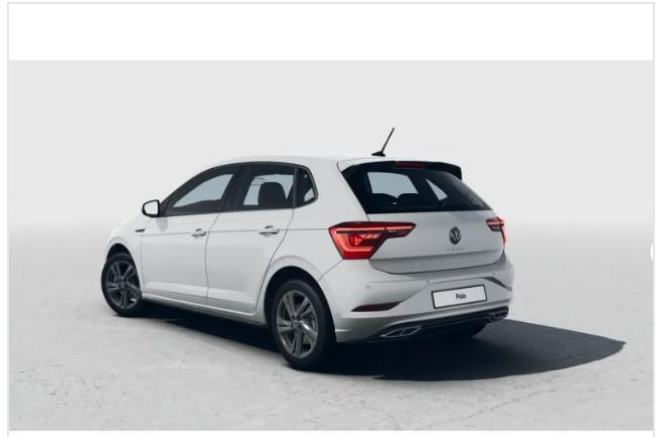
Gottfried Schultz Automobilhandels SE

Angebotsnummer: 99887  
Ausdruck vom: 29.04.2024

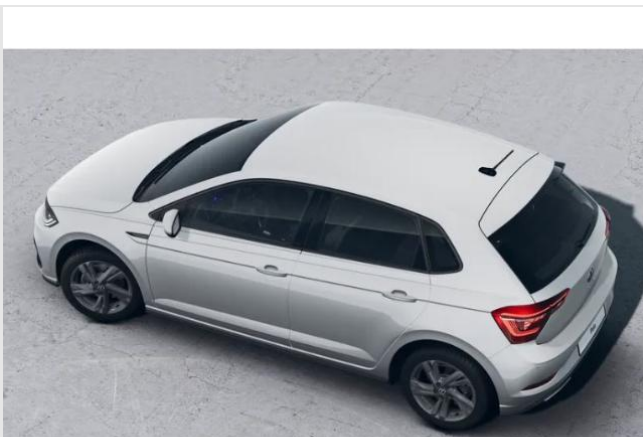
## Weitere Fahrzeugbilder



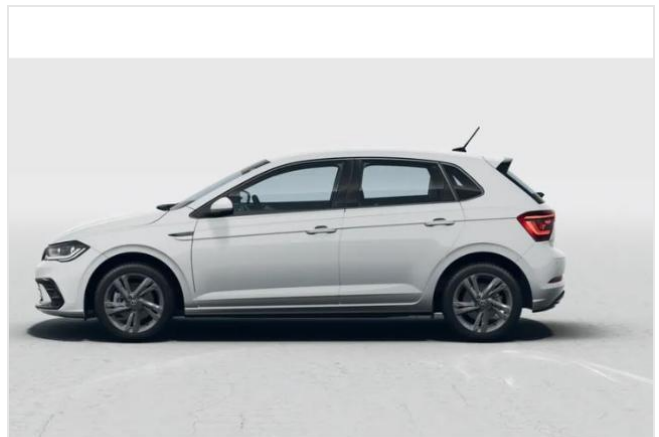
Neuss  
GOTTFRIED SCHULTZ



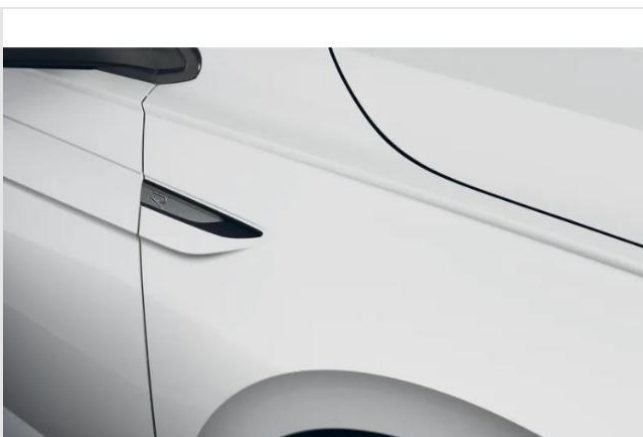
Neuss  
GOTTFRIED SCHULTZ



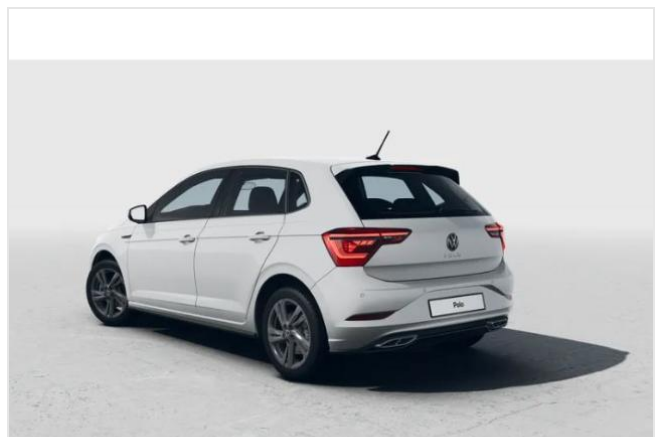
Neuss  
GOTTFRIED SCHULTZ



Neuss  
GOTTFRIED SCHULTZ



Neuss  
GOTTFRIED SCHULTZ



Neuss  
GOTTFRIED SCHULTZ

Gottfried Schultz Automobilhandels SE

Angebotsnummer: 99887  
Ausdruck vom: 29.04.2024



Neuss  
GOTTFRIED SCHULTZ



Neuss  
GOTTFRIED SCHULTZ



Neuss  
GOTTFRIED SCHULTZ



# Informationen über den Energieverbrauch und die CO<sub>2</sub>-Emissionen des neuen Pkw

**Marke:** Volkswagen

**Handelsbezeichnung:** Polo

**Antriebsart:** Verbrennungsmotor

**Kraftstoff:** Benzin

**andere Energieträger:** entfällt

**Energieverbrauch** (kombiniert):

5,9 l/100km

**CO<sub>2</sub>-Emissionen** (kombiniert):

135,0 g/km<sup>1</sup>

## CO<sub>2</sub>-Klasse

Auf Grundlage der CO<sub>2</sub>-Emissionen (kombiniert)



## Weitere Angaben:

### Kraftstoffverbrauch

kombiniert	5,9	l/100 km
▪ Innenstadt	7,7	l/100 km
▪ Stadtrand	5,9	l/100 km
▪ Landstraße	5,2	l/100 km
▪ Autobahn	6,0	l/100 km

**Energiekosten bei 15.000 km Jahresfahrleistung:**

**1.699,20 EUR/Jahr**

(Kraftstoffpreis: 1,920 EUR/l (Jahresdurchschnitt 2023))

**Mögliche CO<sub>2</sub>-Kosten über die nächsten 10 Jahre (15.000 km/Jahr):<sup>2</sup>**

- bei einem angenommenen mittleren durchschnittlichen CO<sub>2</sub>-Preis von 115 EUR/t: **2.328,75 EUR**
- bei einem angenommenen niedrigen durchschnittlichen CO<sub>2</sub>-Preis von 50 EUR/t: 1.012,50 EUR
- bei einem angenommenen hohen durchschnittlichen CO<sub>2</sub>-Preis von 190 EUR/t: 3.847,50 EUR

**Kraftfahrzeugsteuer:**

**104,00 EUR/Jahr**

Die Informationen erfolgen gemäß der Pkw-Energieverbrauchskennzeichnungsverordnung. Die angegebenen Werte wurden nach dem vorgeschriebenen Messverfahren WLTP (Worldwide harmonised Light-duty vehicles Test Procedures) ermittelt. Der Kraftstoffverbrauch und der CO<sub>2</sub>-Ausstoß eines Pkw sind nicht nur von der effizienten Ausnutzung des Kraftstoffs durch den Pkw, sondern auch vom Fahrstil und anderen nichttechnischen Faktoren abhängig. CO<sub>2</sub> ist das für die Erderwärmung hauptsächlich verantwortliche Treibhausgas.

Ein Leitfaden über den Kraftstoffverbrauch und die CO<sub>2</sub>-Emissionen aller in Deutschland angebotenen neuen Pkw-Modelle ist unentgeltlich einsehbar an jedem Verkaufsort in Deutschland, an dem neue Pkw ausgestellt oder angeboten werden. Der Leitfaden ist auch hier abrufbar: <https://www.dat.de/co2/>

<sup>1</sup>Es werden nur die CO<sub>2</sub>-Emissionen angegeben, die durch den Betrieb des Pkw entstehen. CO<sub>2</sub>-Emissionen, die durch die Produktion und Bereitstellung des Pkw sowie des Kraftstoffes bzw. der Energieträger entstehen oder vermieden werden, werden bei der Ermittlung der CO<sub>2</sub>-Emissionen gemäß WLTP nicht berücksichtigt.

<sup>2</sup>Aufgrund der CO<sub>2</sub>-Bepreisung sind künftig Erhöhungen der Kraftstoffkosten möglich. Die künftige CO<sub>2</sub>-Preisentwicklung ist unsicher, daher werden die möglichen CO<sub>2</sub>-Kosten anhand von drei angenommenen CO<sub>2</sub>-Preisen für den Zeitraum 2025 bis 2034 berechnet. Die tatsächlichen CO<sub>2</sub>-Preise können sowohl höher als auch niedriger als in den hier zugrundeliegenden Modellrechnungen ausfallen. Die CO<sub>2</sub>-Kosten sind beim Tanken mit den Kraftstoffkosten zu bezahlen. Weitere Informationen unter [www.alternativ-mobil.info](http://www.alternativ-mobil.info).