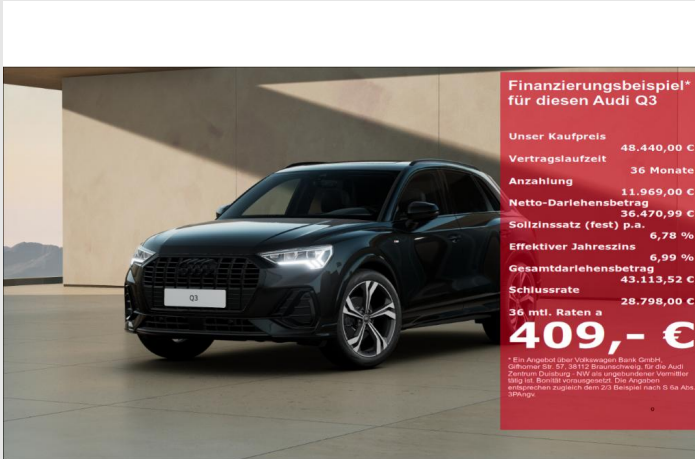


Audi Zentrum Duisburg

Angebotsnummer: 20025DK1
Ausdruck vom: 27.04.2024

Audi Q3 S LINE 35 TFSI Panorama Navi digitales Cockpit LED



Audi Zentrum Duisburg
GOTTFRIED SCHULTZ

Preis: 48.440,- €

MwSt. ausweisbar

Rate : 409,- €

Zustand:

Vorführfahrzeug

Karosserie:

Geländewagen/
Pickup

Leistung:

110 kW (150 PS)

Kraftstoff:

Benzin

Getriebe:

Automatik

Kilometerstand:

19900

Vorbesitzer:

1

Außenfarbe:

Schwarz

Polsterung:

Stoff

Türen:

5

Erstzulassung:

03 . 2023

Sehr geehrter Kunde,

vielen Dank für Ihr Interesse an unserem Fahrzeug. Dieses Angebot ist freibleibend und unverbindlich. Irrtümer und Zwischenverkauf bleiben unserem Hause vorbehalten. Gerne nehmen wir Ihren Gebrauchten auch in Zahlung. Zu einer Testfahrt sind Sie nach kurzer Terminabsprache herzlich eingeladen.

Mit freundlichen Grüßen
Audi Zentrum Duisburg

Ihr Ansprechpartner

Ihr Verkaufsteam

T: 0049203668819633

F: 0203 99719 99

M: gfs-audi-zentrum-
duisburg.verkauf@autocrm.de

Fahrzeugstandort

Audi Zentrum Duisburg - NW

Düsseldorfer Landstr. 37

47249 Duisburg

T: 0049203668819633

F: 0203 99719 99

Ausstattungs-Highlights

- ✓ Panoramadach
- ✓ Soundsystem
- ✓ Abstandsregeltempomat
- ✓ Android Auto
- ✓ Navigationssystem
- ✓ LED-Hauptscheinwerfer
- ✓ Elektr. Heckklappe
- ✓ Klimaautomatik-3-Zonen
- ✓ digitales Kombiinstrument
- ✓ Blendfreies Fernlicht
- ✓ Apple CarPlay
- ✓ Musikstreaming

Audi Zentrum Duisburg

Angebotsnummer: 20025DK1
Ausdruck vom: 27.04.2024

Leasingbeispiel

| | | | |
|--------------------------|----------------|-------------------------|----|
| Gesamtpreis : | 48.440,- € | Zinsen: | -- |
| Anzahlung : | 11.969,- € | Bearbeitungsgebühr : | -- |
| Nettodarlehensbetrag: | 36.471,- € | Ratenabsicherung : | -- |
| Laufzeit : | 36 Monate | Mtl. Ratenabsicherung : | -- |
| Monatliche Rate : | 409,- € | | |
| Schlussrate : | 28.798,- € | Bank : | |
| Effektiver Jahreszins : | 6,99 %p.A. | Volkswagen Bank GmbH | |
| Sollzinssatz : | 6,78 % | Gifhorner Str. 57 | |
| Bruttodarlehensbetrag : | 43.114,- € | 38112 Braunschweig | |

Ausstattungen

✓ Sonstiges

| | | |
|--------------|-------------|---------------|
| Panoramadach | Alufelgen | Sportfahrwerk |
| Metallic | Katalysator | Dachreling |

✓ Entertainment

| | | |
|---------------------|-----------------|-----------------------|
| Navigationssystem | Soundsystem | Apple CarPlay |
| Android Auto | Musikstreaming | DAB |
| Telefonvorbereitung | Sprachsteuerung | Freisprecheinrichtung |
| Bluetooth | MP3 | CD |
| Radio | USB-Anschluss | |

✓ Technik

| | | |
|---------------------------|--------------|----------------|
| digitales Kombiinstrument | Bordcomputer | Partikelfilter |
| Start-Stop-Automatik | | |

✓ Sicht

| | | |
|-------------------------|------------------------------|------------------|
| LED-Hauptscheinwerfer | Blendfreies Fernlicht | Rückfahrkamera |
| Beheizbare Außenspiegel | Privacyverglasung | LED-Tagfahrlicht |
| Scheinwerferregulierung | Autom. abblend. Innenspiegel | LED-Rückleuchten |

✓ Assistenzsysteme

Audi Zentrum Duisburg

Angebotsnummer: 20025DK1
Ausdruck vom: 27.04.2024

Abstandsregeltempomat
Fernlichtassistent
Berganfahrassistent
Regensensor

Spurwechselassistent
Verkehrszeichenerkennung
Bergabfahrassistent
Lichtsensoren

Spurhalteassistent
Notbremsassistent
Abstands-/Kollisionswarner

✓ **Komfort**

Elektr. Heckklappe
Elektr. Sitze
Keyless Go
Sportsitze
Multifunktionslenkrad
Servolenkung

Klimaautomatik-3-Zonen
Sitzheizung
Tempomat
Elektr. Aussenspiegel
Lederlenkrad
Lordosenstütze

Ambiente Beleuchtung
Lenkradheizung
Park Distance Control vo.&hi.
Teilbare Rücksitzlehne
Mittelarmlehne

✓ **Sicherheit**

Reifendruckkontrolle
Beifahrerairbag
Kopfairbag
Notrufsystem

ABS
Wegfahrsperre
Knieairbag

Airbag
Seitenairbags
ISOFIX Kindersitzbefestigung

Beschreibung

Klimaanlage, KLIMAAUTOMATIK, Airbag, BeifahrerAirbag, Seitenairbags, Kopfairbag, Knieairbag, Sonstiges, 7-Gang-Automatikgetriebe, Climatronic, Klimaautomatik 3 Zonen, LED-SCHEINWERFER, MMI Navigation plus, Panoramadach, Rückfahrkamera, SITZHEIZUNG, Adaptive Cruise Assistant-adaptive Geschwindigkeitsregelanlage, Audi VIRTUAL COCKPIT PLUS, Digitaler Radioempfang (DAB), Doppelkupplungsgetriebe(DSG), Einparkhilfe, Einparkhilfe vorn und hinten, elektrische Sitzeinstellung, Geschwindigkeitsregelanlage, OPTIKPAKET SCHWARZ PLUS, S-line Interieur, Sportsitze, Verkehrszeichenerkennung, Adaptive Geschwindigkeits-Regelanlage (Tempomat), Audi pre sense front, Audi Smartphone Interface, Bergabfahrkontrolle, Berganfahrassistent, Business-Paket, Dachreling schwarz, Drive Select, Einparkhilfe plus, FERNLICHTASSISTENT, Gepäckraumklappe mit elektrischer Öffnung und Schließung, Kindersicherheits-Paket, Komfortpaket, Komfortschlüssel, Lane Assist, Lederlenkrad mit Multifunktion plus, LED-Heckleuchten mit dynamischem Blinker, LED-Rückleuchten mit dynamischem Blinklicht, Leichtmetallräder 20 Zoll, Leichtmetallräder Audi Sport, Licht- und Regensensor, Mikrofaser Dinamica/Kunstleder mono.pur 550-Kombination, Mittelarmlehne, Multifunktions-Lederlenkrad heizbar, PROGRESSIVLENKUNG, Regensensor & autom. abblend. Spiegel, Rücksitzbank plus, Seiten-/Heckscheibe abgedunkelt, Sitzbezüge Stoff / mono.pur Kombination, SONOS PREMIUM SOUND SYSTEM, Sportfahrwerk, Start-Stopp-System, VORBEREITUNG FÜR ANHÄNGEVORRICHTUNG, 4-Wege-Lendenwirbelstütze,

Audi Zentrum Duisburg

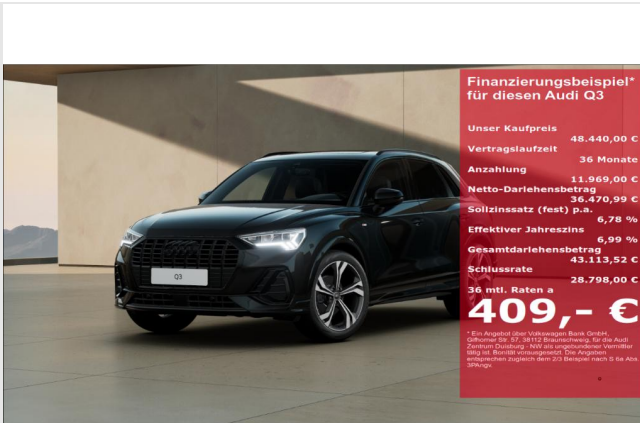
Angebotsnummer: 20025DK1
Ausdruck vom: 27.04.2024

Außenspiegel elektr. einstell-/beheizbar, Automatisch abblendbarer Innenspiegel, Dachhimmel schwarz, eCall Notrufsystem, Hybrid-Antriebssystem, Isofix Kindersitzaufnahmen, LEDERLENKRAD, Lendenwirbelstütze, Multi-Media-Interface MMI, Otto-Partikelfilter, Pedale Edelstahl, Reifendruck-Überwachung, Rücksitzlehne geteilt umlegbar, Scheibenwaschdüsenbeheizbar, Start-Stop-Knopf, Steckdose 12V im Koffer-/Laderaum, USB-Anschluss, ABS, Doppelairbag, Euro 6, Metallic, Wegfahrsperr

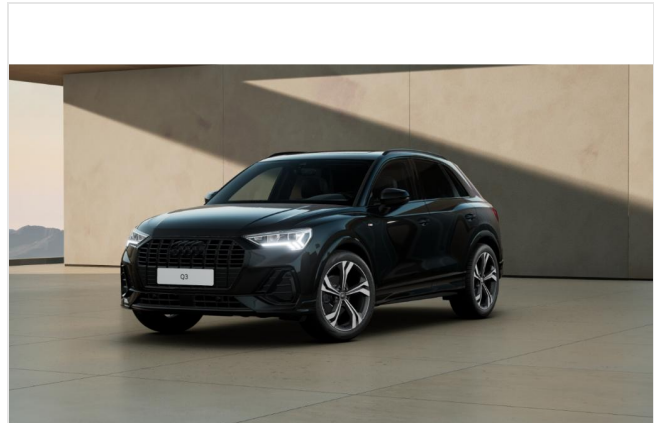
Audi Zentrum Duisburg

Angebotsnummer: 20025DK1
Ausdruck vom: 27.04.2024

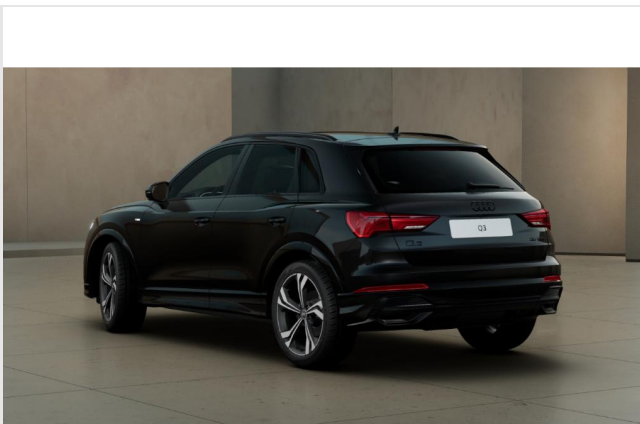
Weitere Fahrzeugbilder



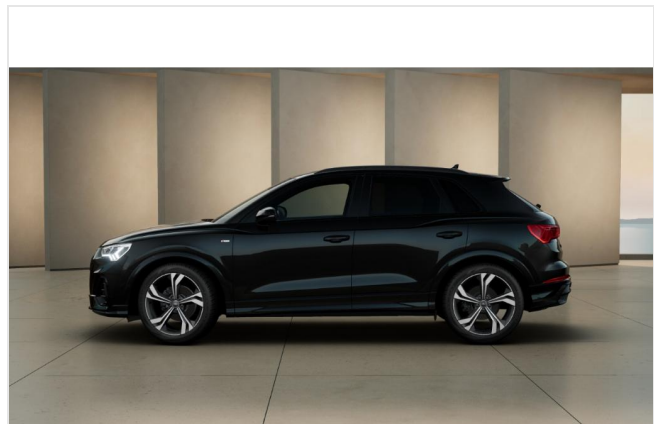
Audi Zentrum Duisburg
GOTTFRIED SCHULTZ



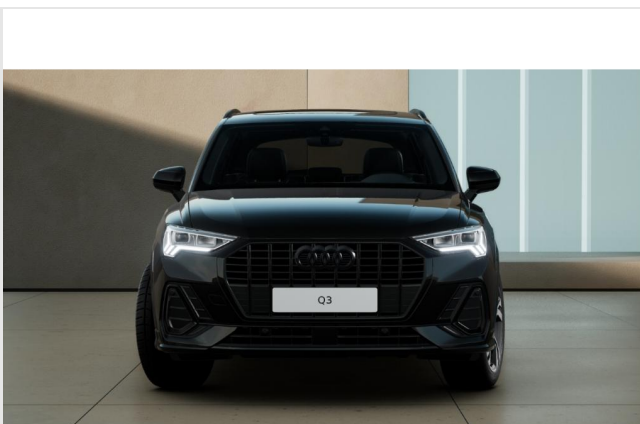
Audi Zentrum Duisburg
GOTTFRIED SCHULTZ



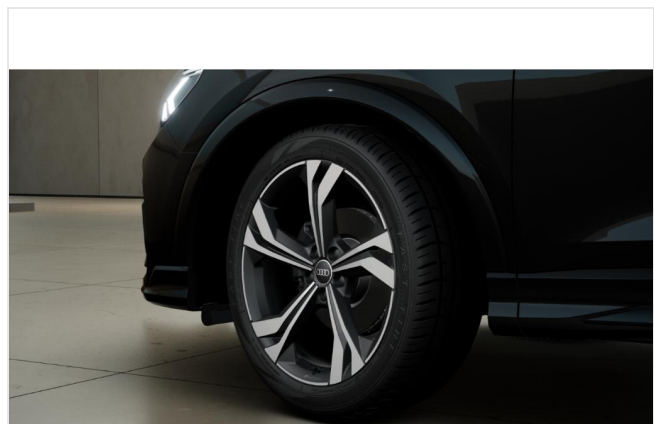
Audi Zentrum Duisburg
GOTTFRIED SCHULTZ



Audi Zentrum Duisburg
GOTTFRIED SCHULTZ



Audi Zentrum Duisburg
GOTTFRIED SCHULTZ



Audi Zentrum Duisburg
GOTTFRIED SCHULTZ

Audi Zentrum Duisburg

Angebotsnummer: 20025DK1
Ausdruck vom: 27.04.2024



Audi Zentrum Duisburg
GOTTFRIED SCHULTZ



Audi Zentrum Duisburg
GOTTFRIED SCHULTZ



Audi Zentrum Duisburg
GOTTFRIED SCHULTZ



Audi Zentrum Duisburg
GOTTFRIED SCHULTZ



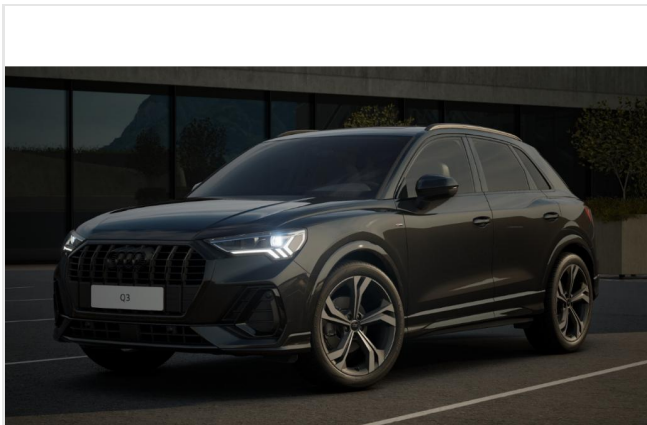
Audi Zentrum Duisburg
GOTTFRIED SCHULTZ



Audi Zentrum Duisburg
GOTTFRIED SCHULTZ

Audi Zentrum Duisburg

Angebotsnummer: 20025DK1
Ausdruck vom: 27.04.2024



Audi Zentrum Duisburg
GOTTFRIED SCHULTZ

Informationen über den Energieverbrauch und die CO₂-Emissionen des neuen Pkw

Marke: Audi

Handelsbezeichnung: Q3

Antriebsart: Verbrennungsmotor

Kraftstoff: Benzin

andere Energieträger: entfällt

Energieverbrauch (kombiniert):

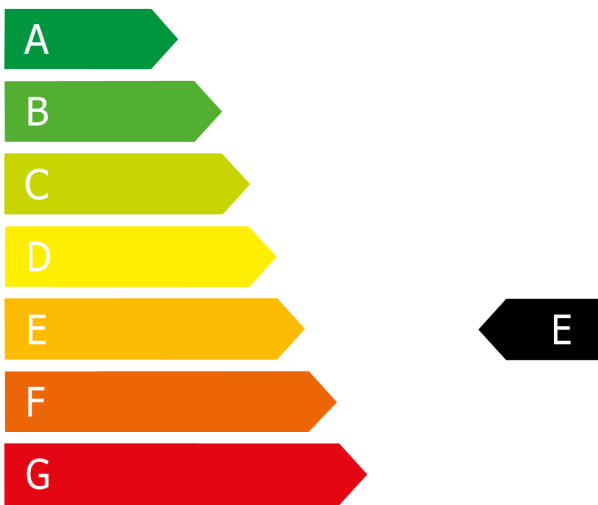
6,5 l/100km

CO₂-Emissionen (kombiniert):

146,0 g/km¹

CO₂-Klasse

Auf Grundlage der CO₂-Emissionen (kombiniert)



Weitere Angaben:

Kraftstoffverbrauch

| kombiniert | 6,5 | l/100 km |
|--------------|-----|----------|
| ▪ Innenstadt | 7,7 | l/100 km |
| ▪ Stadtrand | 6,2 | l/100 km |
| ▪ Landstraße | 5,5 | l/100 km |
| ▪ Autobahn | 6,8 | l/100 km |

Energiekosten bei 15.000 km Jahresfahrleistung:

1.872,00 EUR/Jahr

(Kraftstoffpreis: 1,920 EUR/l (Jahresdurchschnitt 2023))

Mögliche CO₂-Kosten über die nächsten 10 Jahre (15.000 km/Jahr):²

- bei einem angenommenen mittleren durchschnittlichen CO₂-Preis von 115 EUR/t: **2.518,50 EUR**
- bei einem angenommenen niedrigen durchschnittlichen CO₂-Preis von 50 EUR/t: 1.095,00 EUR
- bei einem angenommenen hohen durchschnittlichen CO₂-Preis von 190 EUR/t: 4.161,00 EUR

Kraftfahrzeugsteuer:

142,00 EUR/Jahr

Die Informationen erfolgen gemäß der Pkw-Energieverbrauchskennzeichnungsverordnung. Die angegebenen Werte wurden nach dem vorgeschriebenen Messverfahren WLTP (Worldwide harmonised Light-duty vehicles Test Procedures) ermittelt. Der Kraftstoffverbrauch und der CO₂-Ausstoß eines Pkw sind nicht nur von der effizienten Ausnutzung des Kraftstoffs durch den Pkw, sondern auch vom Fahrstil und anderen nichttechnischen Faktoren abhängig. CO₂ ist das für die Erderwärmung hauptsächlich verantwortliche Treibhausgas.

Ein Leitfaden über den Kraftstoffverbrauch und die CO₂-Emissionen aller in Deutschland angebotenen neuen Pkw-Modelle ist unentgeltlich einsehbar an jedem Verkaufsort in Deutschland, an dem neue Pkw ausgestellt oder angeboten werden. Der Leitfaden ist auch hier abrufbar: <https://www.dat.de/co2/>

¹Es werden nur die CO₂-Emissionen angegeben, die durch den Betrieb des Pkw entstehen. CO₂-Emissionen, die durch die Produktion und Bereitstellung des Pkw sowie des Kraftstoffes bzw. der Energieträger entstehen oder vermieden werden, werden bei der Ermittlung der CO₂-Emissionen gemäß WLTP nicht berücksichtigt.

²Aufgrund der CO₂-Bepreisung sind künftig Erhöhungen der Kraftstoffkosten möglich. Die künftige CO₂-Preisentwicklung ist unsicher, daher werden die möglichen CO₂-Kosten anhand von drei angenommenen CO₂-Preisen für den Zeitraum 2025 bis 2034 berechnet. Die tatsächlichen CO₂-Preise können sowohl höher als auch niedriger als in den hier zugrundeliegenden Modellrechnungen ausfallen. Die CO₂-Kosten sind beim Tanken mit den Kraftstoffkosten zu bezahlen. Weitere Informationen unter www.alternativ-mobil.info.