

Gottfried Schultz Automobilhandels SE

Angebotsnummer: 72715  
Ausdruck vom: 28.04.2024

### Volkswagen Touareg R-Line 3.0 V6 TDI SCR DSG 4MOTION Pano



**Preis: 94.880,- €**

MwSt. ausweisbar

Zustand:

Karosserie:

Leistung:

Kraftstoff:

Getriebe:

Kilometerstand:

Vorbesitzer:

Außenfarbe:

Polsterung:

Türen:

Erstzulassung:

**Rate :**

Neufahrzeug

Geländewagen/  
Pickup

210 kW (286 PS)

Diesel

Automatik

0

--

Schwarz

Leder

5

--

#### Sehr geehrter Kunde,

vielen Dank für Ihr Interesse an unserem Fahrzeug. Dieses Angebot ist freibleibend und unverbindlich. Irrtümer und Zwischenverkauf bleiben unserem Hause vorbehalten. Gerne nehmen wir Ihren Gebrauchten auch in Zahlung. Zu einer Testfahrt sind Sie nach kurzer Terminabsprache herzlich eingeladen.

Mit freundlichen Grüßen

**Essen - Kray NW**

#### Ihr Ansprechpartner

Ihr Verkaufsteam

**T:** +49 (0)201/8598-491

**F:** +49 (0)201/8598-450

**M:** gfs-essen.verkauf@autocrm.de

#### Fahrzeugstandort

Kleine Schönscheidtstr. 1

45307 Essen

**T:** 0201 / 85 98 - 477

**F:** +49 (0)201/8598-450

#### Ausstattungs-Highlights

- ✓ Allrad
- ✓ Standheizung
- ✓ Navigationssystem
- ✓ Memory Sitze
- ✓ HEAD-UP-Display
- ✓ El. klappbare Anhängerkupplung
- ✓ Lederausstattung
- ✓ Soundsystem
- ✓ Luffederung
- ✓ Elektr. Panoramadach
- ✓ digitales Kombiinstrument
- ✓ Dynaudio

Gottfried Schultz Automobilhandels SE

Angebotsnummer: 72715  
Ausdruck vom: 28.04.2024

### Ausstattungen

#### ✓ Technik

Allrad	Lufffederung	digitales Kombiinstrument
Sperrdifferential	Bordcomputer	Partikelfilter
Start-Stop-Automatik		

#### ✓ Sicht

HEAD-UP-Display	LED-Hauptscheinwerfer	Dynamisches Kurvenlicht
Rückfahrkamera	Beheizbare Außenspiegel	Privacyverglasung
LED-Tagfahrlicht	Scheinwerferregulierung	Colorverglasung
Scheinwerferreinigung		

#### ✓ Komfort

Standheizung	Lederausstattung	Memory Sitze
Massagesitze	Klimasitze	Elektr. Heckklappe
Mehrzonenklimaautomatik	Ambiente Beleuchtung	Elektr. Sitze
Sitzheizung hinten	Sitzheizung	Keyless Entry
Tempomat	Park Distance Control vo.&hi.	Geschwindigkeitsbegrenzer
Beheizbare Frontscheibe	Elektr. Aussenspiegel	Teilbare Rücksitzlehne
Mittelarmlehne	Zentralverriegelung	Einstellbare Lenksäule
Lordosenstütze		

#### ✓ Sonstiges

El. klappbare Anhängerkupplung	Elektr. Panoramadach	Fahrerprofilauswahl
Schiebedach	Alufelgen	Metallic
Dachreling		

#### ✓ Entertainment

Navigationssystem	Soundsystem	Dynaudio
Apple CarPlay	Android Auto	DAB
Freisprecheinrichtung	Bluetooth	Radio
USB-Anschluss	Touchscreen	

#### ✓ Assistenzsysteme

Abstandsregeltempomat	Parklenkassistent	Spurwechselassistent
Totwinkelassistent	Spurhalteassistent	Fernlichtassistent
Verkehrszeichenerkennung	Notbremsassistent	Müdigkeitserkennung
Abstands-/Kollisionswarner	Lichtsensor	

#### ✓ Sicherheit

Alarmanlage	Reifendruckkontrolle	Airbag
-------------	----------------------	--------

Gottfried Schultz Automobilhandels SE

Angebotsnummer: 72715  
Ausdruck vom: 28.04.2024

Beifahrerairbag  
Notrufsystem

Seitenairbags

Kopfairbag

### ✓ **Qualität**

Scheckheftgepflegt  
Nichtraucherfahrzeug

Garantie

HU/AU neu

## Beschreibung

\*, Komfort-Paket, LM-Felgen 9,5x22 (Estoril, schwarz glanzgedreht), Design-Paket Black Style, Sound-System DYNAUDIO Consequence (16-Kanal-Verstärker, 13 Lautsprecher, Subwoofer, 730 Watt), Panorama Schiebe-/Hebedach vorn elektrisch, mit Panoramadach hinten, Anhängerkupplung elektr. anklappbar inkl. Anhänger-Rangierassistent (Trailer Assist), Seitenscheiben und Heckscheibe Verbundglas, hinten abgedunkelt, Assistenz-Paket IQ.DRIVE, Metallic-Lackierung, Connectivity-Paket mit App-Connect Wireless, Klimaanlage Climatronic 4-Zonen inkl. Fondbedienung, Head-up-Display, Sitze vorn mit Klima- und Massagefunktion, Ambiente-Paket, Dachreling schwarz lackiert / glänzend, Diebstahl-Warnanlage (Innenraumüberwachung, Back-up-Horn, Abschleppschutz), Ambiente-Beleuchtung (30 Farben), Kofferraumdeckel/ Heckklappe elektr. betätigt - Easy Open & Close (öffnen + schliessen, sensorgesteuert), Standheizung mit Standlüftung (Fernbedienung und Timer), Sicherheitsgurte vorn mit Gurtstraffer, höhenverstellbar, Mobile Online Dienste App-Connect Wireless (Apple CarPlay, Android Auto), Einstiegsleisten (Edelstahl) beleuchtet R-Line, Multimedia-Schnittstelle 3 x USB (Typ C) vorn und 2 x USB-Ladeanschluß (Typ C) Mittelkonsole hinten (45 W), Stoßfänger R-Line mit Zierleisten schwarz, Türunterteil Wagenfarbe, Außenspiegel elektr. verstell-, heiz- und anklappbar, Abblendautomatik, Spiegelabsenkung rechts, Memory, Sitzheizung vorn und hinten (außen), Sitze vorn elektr. verstellbar, Oberschenkelaufgabe verschiebbar (mit Memory), Luftfederung elektronisch geregelt (inkl. Niveauregulierung und Höhenverstellung), Lenksäule (Lenkrad) elektr. verstellbar, Höhen-/Längsverstellung, Memory, Schließ-/Startsystem Keyless Access mit Safesicherung, Allradlenkung, Autom. Distanzregelung (ACC inkl. Stop&Go-Funktion), Fahrprofilwahl, Fensterzierleisten Schwarz glänzend, Insassen-Schutzsystem proaktiv, Kreuzungs-Assistent, Mobiltelefon Schnittstelle Comfort mit kabelloser Ladefunktion, Spiegel schwarz lackiert, Spurwechselassistent (Side Assist), Travel Assist, Emergency Assist und Lane Assist, Antriebsart: Allradantrieb, Rußpartikelfilter, Scheinwerfer-Reinigungsanlage (SRA), Active Info-Display (Instrumentenanzeige digital), Radioempfang digital (DAB+), Notrufsystem, Automatische Fahrlichtschaltung (ALS) mit Leaving Home / Coming-Home-Lichtfunktion, Lendenwirbelstützen vorn, elektr. verstellbar, Schadstoffarm nach Abgasnorm Euro 6e, Rückfahrkamera (Rear View), Radstand Standard, Audio-Navigationssystem Discover Pro Max (Touchscreen), Außenspiegel elektr. verstell-, heiz- und anklappbar, Abblendautomatik links, Spiegelabsenkung rechts, Einstiegsleisten (Edelstahl) R-Line, Fahrassistenz-System:

Gottfried Schultz Automobilhandels SE

Angebotsnummer: 72715  
Ausdruck vom: 28.04.2024

Parklenkassistent (Park Assist) mit Einparkhilfe vorn und hinten, Harnstofftank (AdBlue) 24 Ltr.,  
Innenausstattung: Dekoreinlagen Aluminium dunkel gebürstet, Leuchtweitenregelung automatisch und  
Dynamisches Kurvenlicht, Matrix-LED-Scheinwerfer (IQ.Light HD), Mittelarmlehne hinten mit Getränkehalter,  
Rücksitz geteilt klappbar, verschiebbar, Lehnenneigung einstellbar, Start/Stop-Anlage mit Rekuperation,  
Fahrassistenz-System: Ablenkungs- und Müdigkeitserkennung, Sitzbezug / Polsterung: Leder Vienna R-Line,  
Reifenkontroll-Anzeige, Airbag Fahrer-/Beifahrerseite, Beifahrerairbag abschaltbar

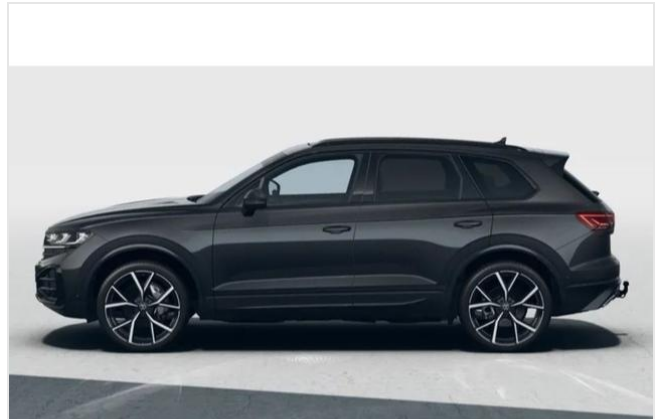
Gottfried Schultz Automobilhandels SE

Angebotsnummer: 72715  
Ausdruck vom: 28.04.2024

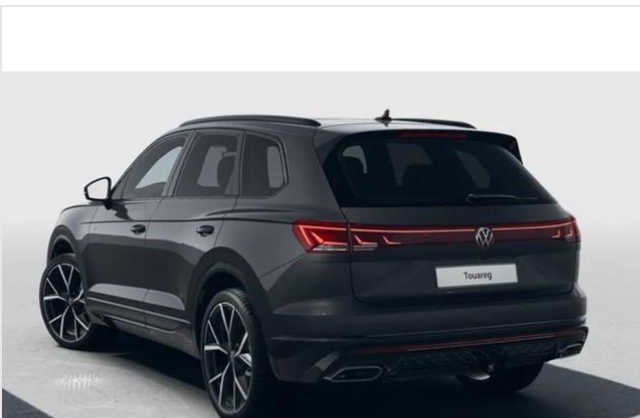
## Weitere Fahrzeugbilder



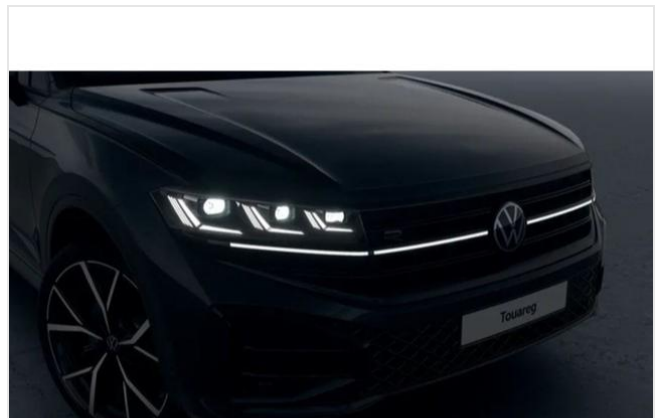
Essen-Kray  
GOTTFRIED SCHULTZ



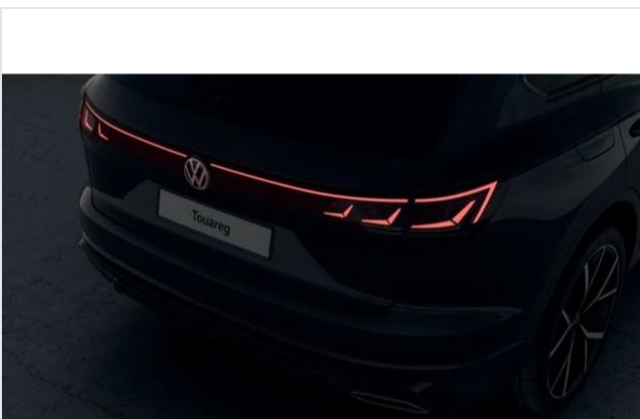
Essen-Kray  
GOTTFRIED SCHULTZ



Essen-Kray  
GOTTFRIED SCHULTZ



Essen-Kray  
GOTTFRIED SCHULTZ



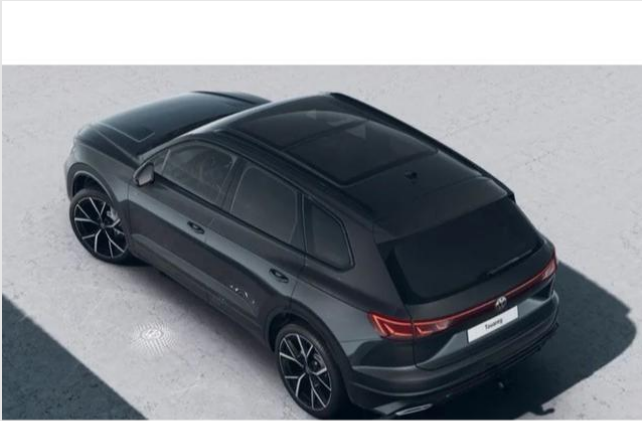
Essen-Kray  
GOTTFRIED SCHULTZ



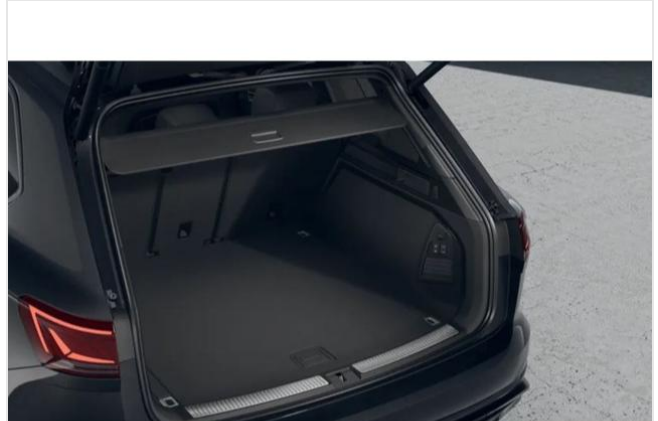
Essen-Kray  
GOTTFRIED SCHULTZ

Gottfried Schultz Automobilhandels SE

Angebotsnummer: 72715  
Ausdruck vom: 28.04.2024



Essen-Kray  
GOTTFRIED SCHULTZ



Essen-Kray  
GOTTFRIED SCHULTZ



Essen-Kray  
GOTTFRIED SCHULTZ



Essen-Kray  
GOTTFRIED SCHULTZ



Essen-Kray  
GOTTFRIED SCHULTZ



# Informationen über den Energieverbrauch und die CO<sub>2</sub>-Emissionen des neuen Pkw

**Marke:** Volkswagen

**Handelsbezeichnung:** Touareg

**Antriebsart:** Verbrennungsmotor

**Kraftstoff:** Diesel

**andere Energieträger:** entfällt

**Energieverbrauch** (kombiniert):

8,6 l/100km

**CO<sub>2</sub>-Emissionen** (kombiniert):

226,0 g/km<sup>1</sup>

## CO<sub>2</sub>-Klasse

Auf Grundlage der CO<sub>2</sub>-Emissionen (kombiniert)



## Weitere Angaben:

### Kraftstoffverbrauch

kombiniert	8,6	l/100 km
▪ Innenstadt	12,6	l/100 km
▪ Stadtrand	8,8	l/100 km
▪ Landstraße	7,1	l/100 km
▪ Autobahn	8,4	l/100 km

**Energiekosten bei 15.000 km Jahresfahrleistung:**

**2.516,79 EUR/Jahr**

(Kraftstoffpreis: 1,951 EUR/l (Jahresdurchschnitt 2023))

**Mögliche CO<sub>2</sub>-Kosten über die nächsten 10 Jahre (15.000 km/Jahr):<sup>2</sup>**

- bei einem angenommenen mittleren durchschnittlichen CO<sub>2</sub>-Preis von 115 EUR/t: **3.898,50 EUR**
- bei einem angenommenen niedrigen durchschnittlichen CO<sub>2</sub>-Preis von 50 EUR/t: 1.695,00 EUR
- bei einem angenommenen hohen durchschnittlichen CO<sub>2</sub>-Preis von 190 EUR/t: 6.441,00 EUR

**Kraftfahrzeugsteuer:**

**669,00 EUR/Jahr**

Die Informationen erfolgen gemäß der Pkw-Energieverbrauchskennzeichnungsverordnung. Die angegebenen Werte wurden nach dem vorgeschriebenen Messverfahren WLTP (Worldwide harmonised Light-duty vehicles Test Procedures) ermittelt. Der Kraftstoffverbrauch und der CO<sub>2</sub>-Ausstoß eines Pkw sind nicht nur von der effizienten Ausnutzung des Kraftstoffs durch den Pkw, sondern auch vom Fahrstil und anderen nichttechnischen Faktoren abhängig. CO<sub>2</sub> ist das für die Erderwärmung hauptsächlich verantwortliche Treibhausgas.

Ein Leitfaden über den Kraftstoffverbrauch und die CO<sub>2</sub>-Emissionen aller in Deutschland angebotenen neuen Pkw-Modelle ist unentgeltlich einsehbar an jedem Verkaufsort in Deutschland, an dem neue Pkw ausgestellt oder angeboten werden. Der Leitfaden ist auch hier abrufbar: <https://www.dat.de/co2/>

<sup>1</sup>Es werden nur die CO<sub>2</sub>-Emissionen angegeben, die durch den Betrieb des Pkw entstehen. CO<sub>2</sub>-Emissionen, die durch die Produktion und Bereitstellung des Pkw sowie des Kraftstoffes bzw. der Energieträger entstehen oder vermieden werden, werden bei der Ermittlung der CO<sub>2</sub>-Emissionen gemäß WLTP nicht berücksichtigt.

<sup>2</sup>Aufgrund der CO<sub>2</sub>-Bepreisung sind künftig Erhöhungen der Kraftstoffkosten möglich. Die künftige CO<sub>2</sub>-Preisentwicklung ist unsicher, daher werden die möglichen CO<sub>2</sub>-Kosten anhand von drei angenommenen CO<sub>2</sub>-Preisen für den Zeitraum 2025 bis 2034 berechnet. Die tatsächlichen CO<sub>2</sub>-Preise können sowohl höher als auch niedriger als in den hier zugrundeliegenden Modellrechnungen ausfallen. Die CO<sub>2</sub>-Kosten sind beim Tanken mit den Kraftstoffkosten zu bezahlen. Weitere Informationen unter [www.alternativ-mobil.info](http://www.alternativ-mobil.info).