


Gottfried Schultz Wuppertal GmbH & Co. KG

Angebotsnummer: 19723

Ausdruck vom: 27.04.2024

Volkswagen Golf Var. 2.0 TDI Highline DSG LED NAVI SHZ PDC LM ZV



Finanzierungsbeispiel* für diesen Volkswagen Golf

Unser Kaufpreis	17.790,00 €
Vertragslaufzeit	48 Monate
Anzahlung	3.999,00 €
Netto-Darlehensbetrag	13.790,88 €
Sollzinssatz (fest) p.a.	6,78 %
Effektiver Jahreszins	6,99 %
Gesamtdarlehensbetrag	16.616,20 €
Schlussrate	6.793,00 €
48 mtl. Raten a	

209,- €

* Ein Angebot über Volkswagen Bank GmbH, Gilhofer Str. 57, 38112 Braunschweig, für die Volkswagen Zentrum Wuppertal, als eingetragene Vermittlerin, ist Bonität vorausgesetzt. Die Angaben entsprechen zugleich dem Z3 Beispiel nach § 6a Abs. 3PAngV.

Wuppertal
GOTTFRIED SCHULTZ

Preis:	17.790,- € (MwSt. ausweisbar)
Zustand:	Gebrauchtfahrzeug
Karosserie:	Kombi
Leistung:	110 kW (150 PS)
Kraftstoff:	Diesel
Getriebe:	Automatik
Kilometerstand:	111602
Vorbesitzer:	1
Außenfarbe:	Blau
Polsterung:	Stoff
Türen:	5
Erstzulassung:	01 . 2020
Umweltplakette:	4 Euro6dtemp

[Fahrzeugangebot online ansehen](#)

Sehr geehrter Kunde,

vielen Dank für Ihr Interesse an unserem Fahrzeug. Dieses Angebot ist freibleibend und unverbindlich.

Irrtümer und Zwischenverkauf bleiben unserem Hause vorbehalten. Gerne nehmen wir Ihren Gebrauchten auch in Zahlung. Zu einer Testfahrt sind Sie nach kurzer Terminabsprache herzlich eingeladen.

Mit freundlichen Grüßen

Gottfried Schultz Wuppertal - Uellendahler

Fahrzeugstandort

Volkswagen Zentrum Wuppertal

Uellendahler Str. 540
42109 Wuppertal

+4920225859005

+49 (0)202 - 2757 - 190

Ansprechpartner

Ihr Verkaufsteam

+4920225859005

+49 (0)202 - 2757 - 190

gfs-vw-zentrum-wuppertal.verkauf@autocrm.de

Gottfried Schultz Wuppertal GmbH & Co. KG

Angebotsnummer: 19723

Ausdruck vom: 27.04.2024

Finanzierungsbeispiel

Verbrauch

Gesamtpreis :	17.790,- €
Anzahlung :	3.999,- €
Nettodarlehensbetrag:	13.791,- €
Laufzeit :	48 Monate
Monatliche Rate :	209,- €
Schlussrate :	6.793,- €
Effektiver Jahreszins :	6,99 %p.A.
Sollzinssatz :	6,78 %
Bruttodarlehensbetrag :	16.616,- €
Zinsen:	--
Bearbeitungsgebühr :	--
Ratenabsicherung :	--
Mtl. Ratenabsicherung :	--
Bank :	Volkswagen Bank GmbH, Gifhorner Str. 57, 38112 Braunschweig

HINWEIS: Der in diesem Fahrzeug eingebaute Dieselmotor könnte von einer Software betroffen sein, die zu abweichenden Abgaswerten führt. Das Fahrzeug könnte daher u.a. von einer entsprechenden -Rückrufaktion (zur Durchführung von evtl. Software-Updates oder technischen Eingriffen) betroffen sein.

Gottfried Schultz Wuppertal GmbH & Co. KG

Angebotsnummer: 19723

Ausdruck vom: 27.04.2024

Ausstattungen

Entertainment

Navigationssystem	Musikstreaming	Freisprecheinrichtung
Bluetooth	MP3	CD
Radio	USB-Anschluss	Touchscreen

Komfort

Massagesitze	Klimaautomatik-2-Zonen	Ambiente Beleuchtung
Sitzheizung	Tempomat	Park Distance Control vo.&hi.
Sportsitze	Elektr. Aussenspiegel	Multifunktionslenkrad
Elektr. Fensterheber	Mittelarmlehne	Zentralverriegelung
Servolenkung	Lordosenstütze	

Sicht

LED-Hauptscheinwerfer	Blendfreies Fernlicht	Nebelscheinwerfer
LED-Tagfahrlicht	Autom. abblend. Innenspiegel	Scheinwerferreinigung

Assistenzsysteme

Abstandsregeltempomat	Fernlichtassistent	Notbremsassistent
Müdigkeitserkennung	Abstands-/Kollisionswarner	Regensensor
Lichtsensoren		

Sonstiges

Winterpaket	Alufelgen	Metallic
Unfallfahrzeug	Dachreling	

Sicherheit

Reifendruckkontrolle	ESP	ABS
Traktionskontrolle	Airbag	Antriebsschlupfregelung
Beifahrerairbag	Wegfahrsperre	ISOFIX Kindersitzbefestigung
Notrufsystem		

Qualität

Scheckheftgepflegt	Garantie	HU/AU neu
--------------------	----------	-----------

Technik

Partikelfilter	Start-Stop-Automatik	
----------------	----------------------	--

Beschreibung

Sonstiges, 2-Zonen Climatronic, 7-Gang-Automatikgetriebe, LED-Scheinwerfer, Navigationssystem, Sitzheizung, Doppelkupplungsgetriebe(DSG), Einparkhilfe vorn und hinten, Highline, Multifunktionsanzeige Premium, Abbiegelicht, Ambientebeleuchtung, Außenspiegel elektrisch anklappbar, ausziehbare Oberschenkelauflage, Auto Hold Funktion, automatische Distanzregelung, automatische Fahrlichtschaltung, City-Notbremsfunktion, Dachreling

Gottfried Schultz Wuppertal GmbH & Co. KG

Angebotsnummer: 19723

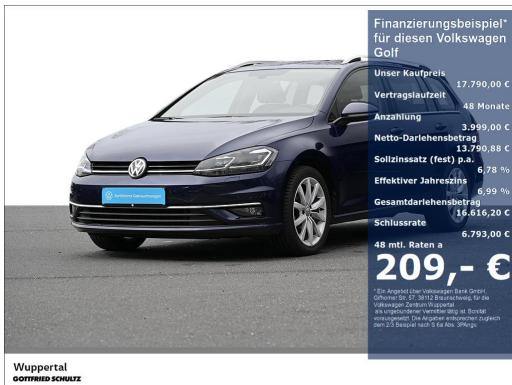
Ausdruck vom: 27.04.2024

blank, Fensterheber elektr., Fernlichtassistent, Front Assist, Fußgängererkennung, LED-Fußraumbeleuchtung, LED-Tagfahrlicht, Leichtmetallfelgen, Licht & Sicht - Paket, Massagefunktion für Fahrersitz, Media Control, Mittelarmlehne, Müdigkeitserkennung, Multifunktionslenkrad, Multimedia-Schnittstelle, Radio Composition Media, Regensensor, Spiegelpaket, Sport-Komfortsitze, Start-Stopp-System, Winterpaket, Außenspiegel elektr. einstell-/beheizbar, Außenspiegel lackiert, Außenspiegel mit Umfeldleuchte, automatisch abblendbarer Innenspiegel, Beifahrerairbagdeaktivierung, Bluetooth, Bremsassistent, CD-Player, Chrompaket, Connect-Dienste möglich, Durchladeeinrichtung, eCall Notrufsystem, Euro 6d-TEMP, geteilt umklappbare Rücksitzlehne, Handschuhfachkühlung, Höheneinstellbare Vordersitze, Höhen- und Längeneinstellbares Lenkrad, Isofix Kindersitzaufnahmen, Kopfairbagsystem, Lendenwirbelstütze, Reifendruck-Überwachung, Rückleuchten mit LED-Technik, Scheibenwaschdüsenbeheizbar, Scheinwerferreinigungsanlage, Touchscreen, Wärmeschutzverglasung, Zentralverriegelung mit Fernbedienung, 5-Türen, ABS, ASR, Doppelairbag, EDS, ESP, Frontantrieb, HU+AU neu, Metallic, Nebelscheinwerfer, Partikelfilter, Scheckheftgepflegt, Servolenkung, Sitzbezüge in Stoff, uvm., Wegfahrsperre

Gottfried Schultz Wuppertal GmbH & Co. KG

Angebotsnummer: 19723

Ausdruck vom: 27.04.2024

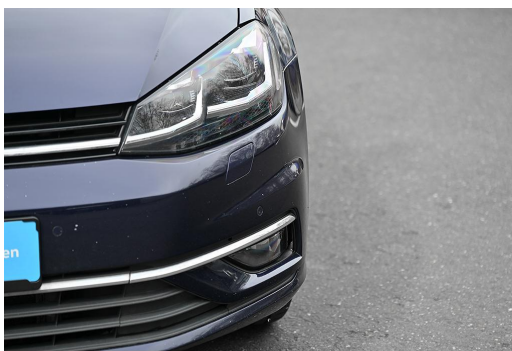


Finanzierungsbeispiel*
für diesen Volkswagen
Golf

Unser Kaufpreis	17.790,00 €
Vertragslaufzeit	48 Monate
Anzahlung	3.999,00 €
Netto-Darlehensbetrag	13.790,88 €
Sollzinssatz (fest) p.a.	6,78 %
Effektiver Jahreszins	6,99 %
Gesamtdarlehensbetrag	15.615,20 €
Schlussrate	6.793,00 €
48 mtl. Raten a	209,- €

* Bei Angebot über Volkswagen Bank GmbH, Gürtelweg 20, 38112 Braunschweig, für die Volkswagen Bank (Finanzdienstleister) in Höhe der Nettodarlehenssumme. Die Angaben einschließlich Zinsen sind zu dem Zeitpunkt, wann die Rate 209,- € beträgt, festzulegen.

Wuppertal
GOTTFRIED SCHULTZ



Gottfried Schultz Wuppertal GmbH & Co. KG

Angebotsnummer: 19723

Ausdruck vom: 27.04.2024



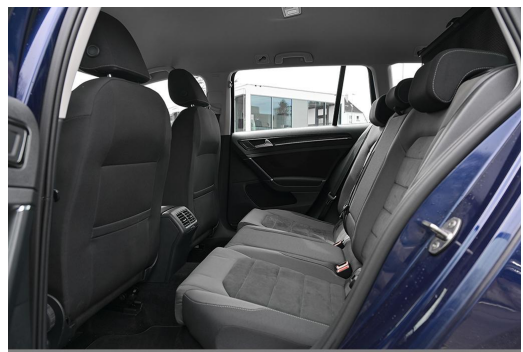
Wuppertal
GOTTFRIED SCHULTZ



Wuppertal
GOTTFRIED SCHULTZ



Wuppertal
GOTTFRIED SCHULTZ



Wuppertal
GOTTFRIED SCHULTZ



Wuppertal
GOTTFRIED SCHULTZ



Wuppertal
GOTTFRIED SCHULTZ



Wuppertal
GOTTFRIED SCHULTZ



Wuppertal
GOTTFRIED SCHULTZ