

Gottfried Schultz Vertrieb GmbH & Co. KG

Angebotsnummer: 91174
Ausdruck vom: 27.04.2024

Audi Q3 S line 35 TFSI S-Tronic sofort verfügbar!



Preis: 50.990,- €

MwSt. ausweisbar

Zustand:

Karosserie:

Leistung:

Kraftstoff:

Getriebe:

Kilometerstand:

Vorbesitzer:

Außenfarbe:

Polsterung:

Türen:

Erstzulassung:

Rate :

Neufahrzeug

Geländewagen/
Pickup

110 kW (150 PS)

Benzin

Automatik

0

--

Weiss

Stoff

5

--

Sehr geehrter Kunde,

vielen Dank für Ihr Interesse an unserem Fahrzeug. Dieses Angebot ist freibleibend und unverbindlich. Irrtümer und Zwischenverkauf bleiben unserem Hause vorbehalten. Gerne nehmen wir Ihren Gebrauchten auch in Zahlung. Zu einer Testfahrt sind Sie nach kurzer Terminabsprache herzlich eingeladen.

Mit freundlichen Grüßen

Gottfried Schultz - Hagen NW

Ihr Ansprechpartner

Ihr Verkaufsteam

T: +49233159995952

F:

M: gfs-hagen.verkauf@autocrm.de

Fahrzeugstandort

Weststraße 1

58089 Hagen

T: +49233159995952

F:

Ausstattungs-Highlights

- ✓ Anhängerkupplung
- ✓ Soundsystem
- ✓ Klimaautomatik-2-Zonen
- ✓ Tempomat
- ✓ Panoramadach
- ✓ LED-Hauptscheinwerfer
- ✓ Elektr. Sitze
- ✓ Park Distance Control vo.&hi.
- ✓ Navigationssystem
- ✓ Abstandsregeltempomat
- ✓ Rückfahrkamera
- ✓ Alufelgen

Gottfried Schultz Vertrieb GmbH & Co. KG

Angebotsnummer: 91174
Ausdruck vom: 27.04.2024

Ausstattungen

✓ Sonstiges

Anhängerkupplung

Panoramadach

Alufelgen

✓ Entertainment

Navigationssystem

Soundsystem

CD

Radio

USB-Anschluss

✓ Sicht

LED-Hauptscheinwerfer

Rückfahrkamera

Beheizbare Außenspiegel

Autom. abblend. Innenspiegel

✓ Assistenzsysteme

Abstandsregeltempomat

✓ Komfort

Klimaautomatik-2-Zonen

Elektr. Sitze

Tempomat

Park Distance Control vo.&hi.

Elektr. Aussenspiegel

Lederlenkrad

Zentralverriegelung

Servolenkung

Lordosenstütze

✓ Qualitaet

Scheckheftgepflegt

Garantie

HU/AU neu

Nichtraucherfahrzeug

Beschreibung

Klimaanlage, KLIMAAUTOMATIK, Sonstiges, Klimaautomatik 2 Zonen, MATRIX LED-SCHEINWERFER, MMI Navigation plus, Panoramadach, Rückfahrkamera, Adaptive Cruise Assistant-adaptive Geschwindigkeitsregelanlage, Anhängerkupplung, elektrische Sitzeinstellung, OPTIKPAKET SCHWARZ PLUS, S-line Interieur, Audi Soundsystem, Business-Paket, Drive Select, Einparkhilfe plus, Kindersicherheits-Paket, Komfortpaket, Leichtmetallräder Audi Sport 5-Doppelspeichen-Rotor-Design, PROGRESSIVLENKUNG, Sportkontur-Lederlenkrad, Stoff Puls / Kunstleder mono.pur550-Kombination, 4-Wege-Lendenwirbelstütze, Außenspiegel elektr. einstell-/beheizbar, Automatisch abblendbarer Innenspiegel, Steckdose 12 Volt, USB-Anschluss

Gottfried Schultz Vertrieb GmbH & Co. KG

Angebotsnummer: 91174
Ausdruck vom: 27.04.2024

Weitere Fahrzeugbilder

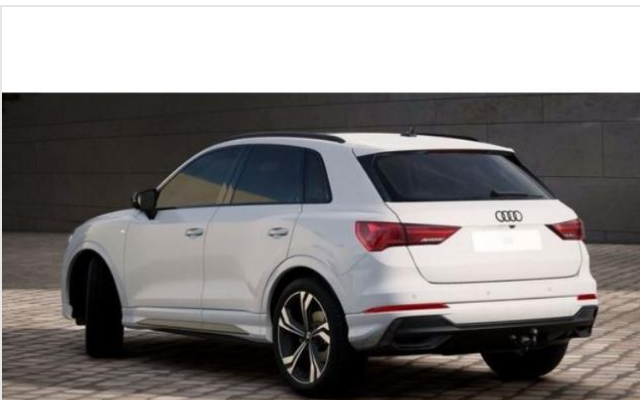


Hagen
GOTTFRIED SCHULTZ

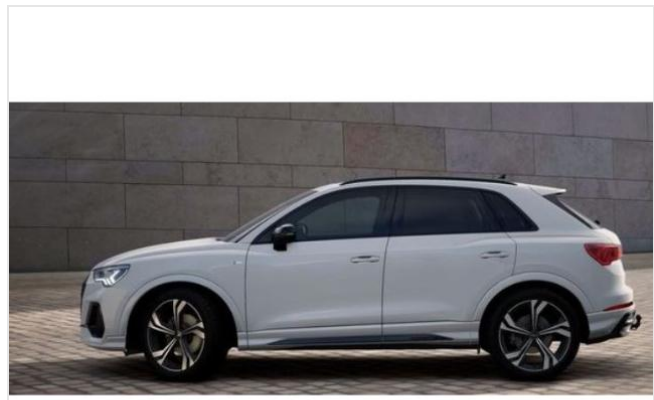
**DER WAGEN IST NOCH
IN DER WÄSCHE.**
Sobald er richtig strahlt,
machen wir Fotos für Sie.



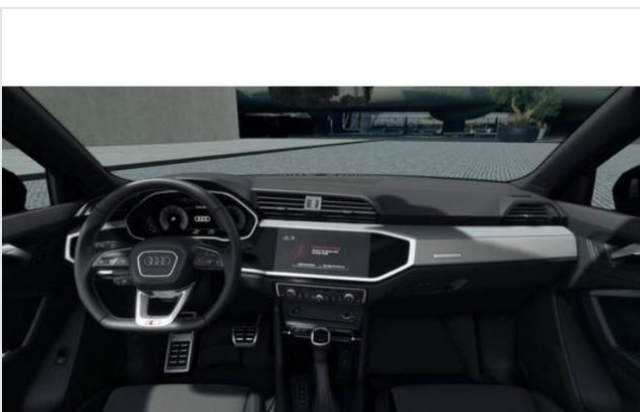
GOTTFRIED 100 SCHULTZ



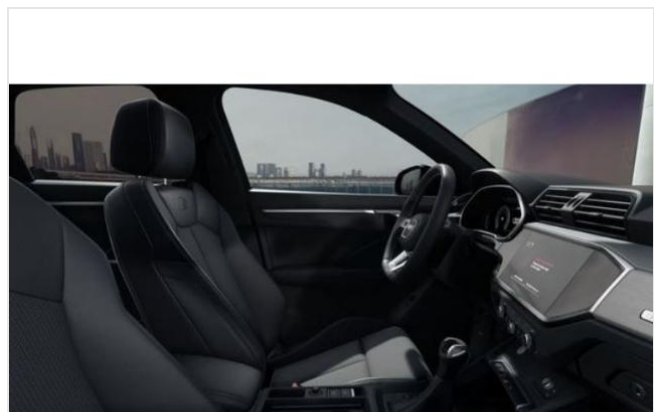
Hagen
GOTTFRIED SCHULTZ



Hagen
GOTTFRIED SCHULTZ



Hagen
GOTTFRIED SCHULTZ



Hagen
GOTTFRIED SCHULTZ

Informationen über den Energieverbrauch und die CO₂-Emissionen des neuen Pkw

Marke: Audi

Handelsbezeichnung: Q3

Antriebsart: Verbrennungsmotor

Kraftstoff: Benzin

andere Energieträger: entfällt

Energieverbrauch (kombiniert):

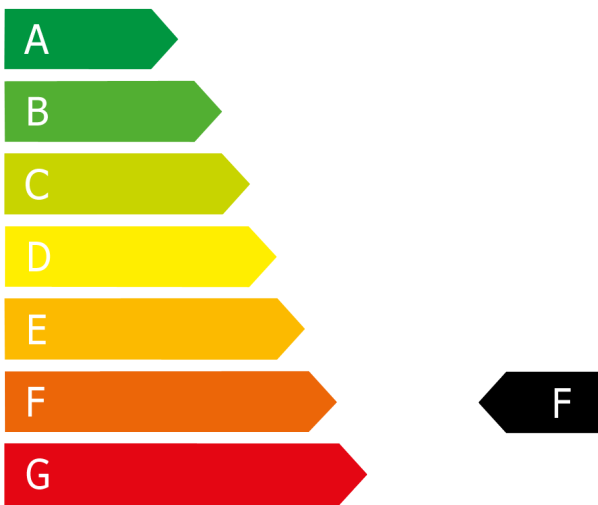
7,2 l/100km

CO₂-Emissionen (kombiniert):

164,0 g/km¹

CO₂-Klasse

Auf Grundlage der CO₂-Emissionen (kombiniert)



Weitere Angaben:

Kraftstoffverbrauch

kombiniert	7,2	l/100 km
▪ Innenstadt	8,8	l/100 km
▪ Stadtrand	7,1	l/100 km
▪ Landstraße	6,3	l/100 km
▪ Autobahn	7,5	l/100 km

Energiekosten bei 15.000 km Jahresfahrleistung:

2.073,60 EUR/Jahr

(Kraftstoffpreis: 1,920 EUR/l (Jahresdurchschnitt 2023))

Mögliche CO₂-Kosten über die nächsten 10 Jahre (15.000 km/Jahr):²

- bei einem angenommenen mittleren durchschnittlichen CO₂-Preis von 115 EUR/t: **2.829,00 EUR**
- bei einem angenommenen niedrigen durchschnittlichen CO₂-Preis von 50 EUR/t: 1.230,00 EUR
- bei einem angenommenen hohen durchschnittlichen CO₂-Preis von 190 EUR/t: 4.674,00 EUR

Kraftfahrzeugsteuer:

190,00 EUR/Jahr

Die Informationen erfolgen gemäß der Pkw-Energieverbrauchskennzeichnungsverordnung. Die angegebenen Werte wurden nach dem vorgeschriebenen Messverfahren WLTP (Worldwide harmonised Light-duty vehicles Test Procedures) ermittelt. Der Kraftstoffverbrauch und der CO₂-Ausstoß eines Pkw sind nicht nur von der effizienten Ausnutzung des Kraftstoffs durch den Pkw, sondern auch vom Fahrstil und anderen nichttechnischen Faktoren abhängig. CO₂ ist das für die Erderwärmung hauptsächlich verantwortliche Treibhausgas.

Ein Leitfaden über den Kraftstoffverbrauch und die CO₂-Emissionen aller in Deutschland angebotenen neuen Pkw-Modelle ist unentgeltlich einsehbar an jedem Verkaufsort in Deutschland, an dem neue Pkw ausgestellt oder angeboten werden. Der Leitfaden ist auch hier abrufbar: <https://www.dat.de/co2/>

¹Es werden nur die CO₂-Emissionen angegeben, die durch den Betrieb des Pkw entstehen. CO₂-Emissionen, die durch die Produktion und Bereitstellung des Pkw sowie des Kraftstoffes bzw. der Energieträger entstehen oder vermieden werden, werden bei der Ermittlung der CO₂-Emissionen gemäß WLTP nicht berücksichtigt.

²Aufgrund der CO₂-Bepreisung sind künftig Erhöhungen der Kraftstoffkosten möglich. Die künftige CO₂-Preisentwicklung ist unsicher, daher werden die möglichen CO₂-Kosten anhand von drei angenommenen CO₂-Preisen für den Zeitraum 2025 bis 2034 berechnet. Die tatsächlichen CO₂-Preise können sowohl höher als auch niedriger als in den hier zugrundeliegenden Modellrechnungen ausfallen. Die CO₂-Kosten sind beim Tanken mit den Kraftstoffkosten zu bezahlen. Weitere Informationen unter www.alternativ-mobil.info.