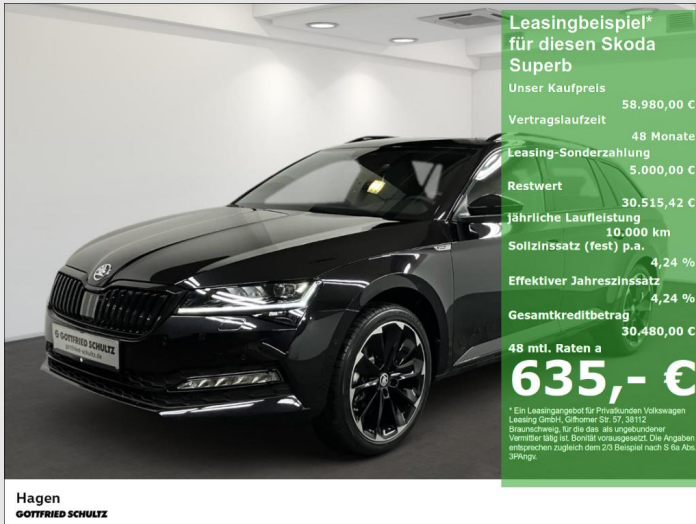


Gottfried Schultz Vertrieb GmbH & Co. KG

Angebotsnummer: 26734
Ausdruck vom: 28.04.2024

Skoda Superb Combi Sportline 2.0 TDI DSG



Preis: 58.980,- €

MwSt. ausweisbar

Rate : 635,- €

Zustand:

Neufahrzeug

Karosserie:

Kombi

Leistung:

147 kW (200 PS)

Kraftstoff:

Diesel

Getriebe:

Automatik

Kilometerstand:

0

Vorbesitzer:

--

Außenfarbe:

Schwarz

Polsterung:

Alcantara

Türen:

5

Erstzulassung:

--

Sehr geehrter Kunde,

vielen Dank für Ihr Interesse an unserem Fahrzeug. Dieses Angebot ist freibleibend und unverbindlich. Irrtümer und Zwischenverkauf bleiben unserem Hause vorbehalten. Gerne nehmen wir Ihren Gebrauchten auch in Zahlung. Zu einer Testfahrt sind Sie nach kurzer Terminabsprache herzlich eingeladen.

Mit freundlichen Grüßen

Gottfried Schultz - Hagen NW

Ihr Ansprechpartner

Ihr Verkaufsteam

T: +49233159995952

F:

M: gfs-hagen.verkauf@autocrm.de

Fahrzeugstandort

Weststraße 1

58089 Hagen

T: +49233159995952

F:

Ausstattungs-Highlights

- ✓ Adaptives Dämpfungssystem
- ✓ Anhängerkupplung
- ✓ Elektr. Panoramadach
- ✓ Navigationssystem
- ✓ Lederausstattung
- ✓ digitales Kombiinstrument
- ✓ Memory Sitze
- ✓ 360 Grad Kamera
- ✓ LED-Hauptscheinwerfer
- ✓ Blendfreies Fernlicht
- ✓ Adaptives Kurvenlicht
- ✓ Sperrdifferential

Gottfried Schultz Vertrieb GmbH & Co. KG

Angebotsnummer: 26734
Ausdruck vom: 28.04.2024

Leasingbeispiel

Kaufpreis:	58.980,- €	Mehrkilometer:	--
Sonderzahlung:	5.000,- €	Minderkilometer:	--
Nettodarlehensbetrag:	5.000,- €		
Laufzeit :	48 Monate		
Monatliche Rate :	635,- €		
Gesamtlaufleistung:	40.000 km	Bank :	
Effektiver Jahreszins :	4,24 %p.A.	Volkswagen Leasing GmbH	
Sollzinssatz :	4,24 %	Gifhorner Str. 57	
		38112 Braunschweig	

Ausstattungen

✓ Technik

Adaptives Dämpfungssystem	digitales Kombiinstrument	Sperrdifferential
Bordcomputer	Partikelfilter	Start-Stop-Automatik

✓ Sonstiges

Anhängerkupplung	Elektr. Panoramadach	Fahrerprofilauswahl
Schiebedach	Gepäckraumabdeckung	Alufelgen
Sportfahrwerk	Metallic	Dachreling

✓ Entertainment

Navigationssystem	Apple CarPlay	Android Auto
WLAN	Musikstreaming	DAB
Induktionsladen	Telefonvorbereitung	Sprachsteuerung
Freisprecheinrichtung	Bluetooth	AUX-In
MP3	CD	Radio
USB-Anschluss	Touchscreen	

✓ Komfort

Lederausstattung	Memory Sitze	Elektr. Heckklappe
Mehrzonenklimaautomatik	Ambiente Beleuchtung	Elektr. Sitze

Gottfried Schultz Vertrieb GmbH & Co. KG

Angebotsnummer: 26734
Ausdruck vom: 28.04.2024

Sitzheizung hinten

Keyless Entry

Park Distance Control vo.&hi.

Multifunktionslenkrad

Mittelarmlehne

Einstellbare Lenksäule

Funkfernbedienung

Sitzheizung

Keyless Go

Elektr. Aussenspiegel

Lederlenkrad

Zentralverriegelung

Seitenrollo

Lenkradheizung

Tempomat

Teilbare Rücksitzlehne

Elektr. Fensterheber

Servolenkung

Lordosenstütze

✓ Sicht

360 Grad Kamera

Adaptives Kurvenlicht

Privacyverglasung

Scheinwerferregulierung

Scheinwerferreinigung

LED-Hauptscheinwerfer

Rückfahrkamera

Nebelscheinwerfer

Colorverglasung

LED-Rückleuchten

Blendfreies Fernlicht

Beheizbare Außenspiegel

LED-Tagfahrlicht

Autom. abblend. Innenspiegel

✓ Assistenzsysteme

Abstandsregeltempomat

Spurwechselassistent

Fernlichtassistent

Berganfahrassistent

Regensensor

Ausparkassistent

Totwinkelassistent

Verkehrszeichenerkennung

Müdigkeitserkennung

Lichtsensoren

Parklenkassistent

Spurhalteassistent

Notbremsassistent

Abstands-/Kollisionswarner

✓ Sicherheit

Reifendruckkontrolle

Traktionskontrolle

Beifahrerairbag

Kopfairbag

Notrufsystem

ESP

Airbag

Wegfahrsperr

Knieairbag

Pannenset

ABS

Antriebsschlupfregelung

Seitenairbags

ISOFIX Kindersitzbefestigung

✓ Qualitaet

Scheckheftgepflegt

Nichtraucherfahrzeug

Garantie

HU/AU neu

Beschreibung

Business-Paket, Plus, Panorama-Schiebedach elektrisch, Anhängerkupplung mit Stabilitätskontrolle, Komfort-Paket Plus, Perleffekt-Lackierung, Sitzheizung vorn, Sprachsteuerung für Infotainment-System, Sonnenschutzrollo an Seitenscheiben hinten, Audio-Navigationssystem Columbus, LM-Felgen 8x19 (Supernova), USB-Anschluss (2) Mittelkonsole hinten, Reifendruck-Kontrollsystem (Aktiv), Komfortöffnung für elektr. Heckklappe-/Deckel, Funkschlüssel (3) klappbar, Anhänger-Rangierassistent (Trailer Assist), Autom.

Gottfried Schultz Vertrieb GmbH & Co. KG

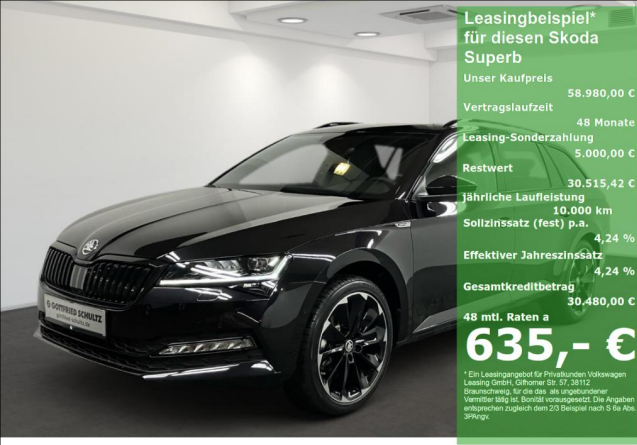
Angebotsnummer: 26734
Ausdruck vom: 28.04.2024

Distanzregelung (ACC) mit Frontradar-Assistent (bis 210 km/h), Climatronic 3-Zonen, Einparkhilfe vorn und hinten, Fahrassistenten-Paket: Stau- und Notfallassistent, Fahrassistenten-Paket: Traveller, Kamerasystem 360°, Kombiinstrument digital (virtual cockpit), Lenkrad heizbar, Müdigkeitserkennung, Parklenkassistent (Park Assist), Phonebox, Schließ-/Startsystem Kessy, Sitzheizung hinten, Spurassistent (lane assist), Steckdose 230V, Verkehrszeichenerkennung, Lendenwirbelstütze Sitz vorn links, Antriebs-Schlupfregelung (ASR), Scheinwerfer-Reinigungsanlage (SRA), USB-Anschluss, Mittelarmlehne vorn, Rußpartikelfilter, Getriebe 7-Gang - Doppelkupplungsgetriebe DSG, Isofix-Aufnahmen für Kindersitz an Rücksitz, Verglasung getönt, Ambiente-Beleuchtung, Scheibenwischer mit Regensensor, Nebelscheinwerfer mit Abbiegelicht, Notrufsystem, Dachreling, Lichtassistent (Coming Home, Leaving Home), Radioempfang digital (DAB+), Reifen-Reparaturkit, Knieairbag Fahrerseite, Schadstoffarm nach Abgasnorm Euro 6d, Airbag Fahrer-/Beifahrerseite, Anti-Blockier-System (ABS), Lenksäule (Lenkrad) höhenverstellbar, Multifunktionsanzeige, Kopf-Airbag-System, Seitenairbag vorn, Servolenkung, Servolenkung elektronisch (Servotronic), Zentralverriegelung, Wegfahrsperre, Gepäckraumabdeckung/ Rollo, Rücksitzlehne geteilt/klappbar, Audiosystem Bolero (MP3-fähig, SD-Karten-Schnittstelle), Sitzbezug / Polsterung: Alcantara/Leder, Heckleuchten LED mit dynamischem Blinklicht, Multifunktionsablage unter Gepäckraumabdeckung, 12V-Steckdose, 12V-Steckdose im Laderaum, Adaptive Fahrwerksregelung (DCC), Antriebsart: Frontantrieb, Außenspiegel elektr. anklappbar, Außenspiegel mit Abblendautomatik, Beifahrerairbag abschaltbar, Berg-Anfahr-Assistent (Hill-Holder), Bremsassistent, Bremsenergieerückgewinnung, Chromzierleisten an Seitenfenstern, Durchladeeinrichtung, Dynamischer Fernlichtassistent (Dynamic Light Assist), elektr. Sitze/Memory, Elektron. Querdifferentialsperre (XDS), Elektron. Stabilitäts-Programm, Fahrlichtassistent, Fahrprofilauswahl, Fensterheber elektrisch vorn und hinten, Frontradar mit City-Notbremsfunktion, Handschuhfach beleuchtet, Infotainment-Paket Bolero, Innenspiegel mit Abblendautomatik, Kindersicherung elektr. betätigt, Kofferraum / Heckklappe elektrisch betätigt (öffnen und schliessen), Kopfstützen hinten, Ladekantenschutz, LED-Hauptscheinwerfer mit adaptiver Lichtverteilung, Lendenwirbelstütze, Lenksäule höhen-/längsverstellbar, Line-In-Audioanschluss in Mittelkonsole

Gottfried Schultz Vertrieb GmbH & Co. KG

Angebotsnummer: 26734
Ausdruck vom: 28.04.2024

Weitere Fahrzeugbilder

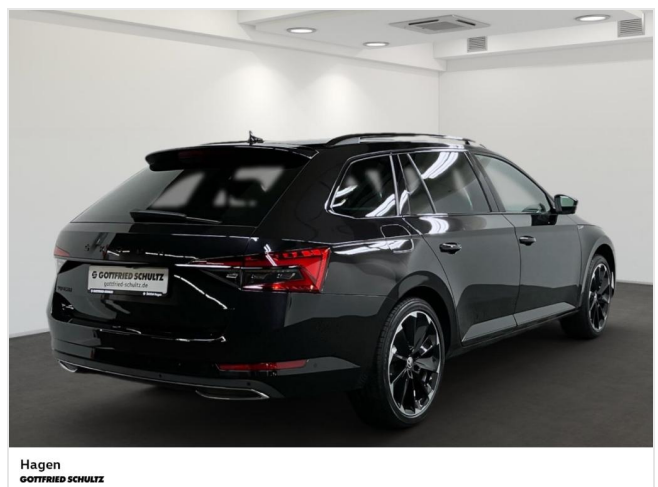


**Leasingbeispiel*
für diesen Skoda
Superb**

Unser Kaufpreis	58.980,00 €
Vertragslaufzeit	48 Monate
Leasing-Sonderzahlung	5.000,00 €
Restwert	30.515,42 €
jährliche Laufleistung	10.000 km
Sollzinssatz (fest) p.a.	4,24 %
Effektiver Jahreszinssatz	4,24 %
Gesamtkreditbetrag	30.480,00 €
48 mtl. Raten a	635,- €

* Ein Leasingangebot für Privatkunden: Volkswagen Leasing GmbH, Gifhorner Str. 57, 38112 Braunschweig, für die dies als unabhängiger Vermittler tätig ist. Bonität vorausgesetzt. Die Angaben entsprechen zugleich dem zV Beispiel nach § 6a Abs. 3 Nr. 3 Pkt. 2.

Hagen
GOTTFRIED SCHULTZ



Gottfried Schultz Vertrieb GmbH & Co. KG

Angebotsnummer: 26734
Ausdruck vom: 28.04.2024



Hagen
GOTTFRIED SCHULTZ



Hagen
GOTTFRIED SCHULTZ



Hagen
GOTTFRIED SCHULTZ



Hagen
GOTTFRIED SCHULTZ



Hagen
GOTTFRIED SCHULTZ



Hagen
GOTTFRIED SCHULTZ

Gottfried Schultz Vertrieb GmbH & Co. KG

Angebotsnummer: 26734
Ausdruck vom: 28.04.2024



Hagen
GOTTFRIED SCHULTZ



Hagen
GOTTFRIED SCHULTZ



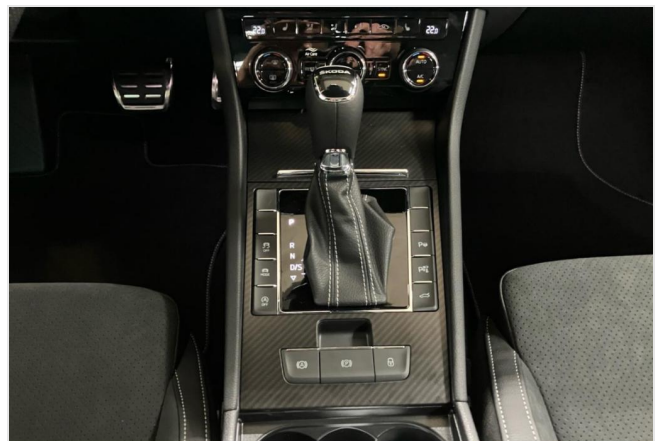
Hagen
GOTTFRIED SCHULTZ



Hagen
GOTTFRIED SCHULTZ



Hagen
GOTTFRIED SCHULTZ



Hagen
GOTTFRIED SCHULTZ

Informationen über den Energieverbrauch und die CO₂-Emissionen des neuen Pkw

Marke: Skoda

Handelsbezeichnung: Superb

Antriebsart: Verbrennungsmotor

Kraftstoff: Diesel

andere Energieträger: entfällt

Energieverbrauch (kombiniert):

6,2 l/100km

CO₂-Emissionen (kombiniert):

163,0 g/km¹

CO₂-Klasse

Auf Grundlage der CO₂-Emissionen (kombiniert)



Weitere Angaben:

Kraftstoffverbrauch

kombiniert	6,2	l/100 km
▪ Innenstadt	8,4	l/100 km
▪ Stadtrand	6,1	l/100 km
▪ Landstraße	5,3	l/100 km
▪ Autobahn	6,3	l/100 km

Energiekosten bei 15.000 km Jahresfahrleistung:

1.814,43 EUR/Jahr

(Kraftstoffpreis: 1,951 EUR/l (Jahresdurchschnitt 2023))

Mögliche CO₂-Kosten über die nächsten 10 Jahre (15.000 km/Jahr):²

- bei einem angenommenen mittleren durchschnittlichen CO₂-Preis von 115 EUR/t: **2.811,75 EUR**
- bei einem angenommenen niedrigen durchschnittlichen CO₂-Preis von 50 EUR/t: 1.222,50 EUR
- bei einem angenommenen hohen durchschnittlichen CO₂-Preis von 190 EUR/t: 4.645,50 EUR

Kraftfahrzeugsteuer:

347,00 EUR/Jahr

Die Informationen erfolgen gemäß der Pkw-Energieverbrauchskennzeichnungsverordnung. Die angegebenen Werte wurden nach dem vorgeschriebenen Messverfahren WLTP (Worldwide harmonised Light-duty vehicles Test Procedures) ermittelt. Der Kraftstoffverbrauch und der CO₂-Ausstoß eines Pkw sind nicht nur von der effizienten Ausnutzung des Kraftstoffs durch den Pkw, sondern auch vom Fahrstil und anderen nichttechnischen Faktoren abhängig. CO₂ ist das für die Erderwärmung hauptsächlich verantwortliche Treibhausgas.

Ein Leitfaden über den Kraftstoffverbrauch und die CO₂-Emissionen aller in Deutschland angebotenen neuen Pkw-Modelle ist unentgeltlich einsehbar an jedem Verkaufsort in Deutschland, an dem neue Pkw ausgestellt oder angeboten werden. Der Leitfaden ist auch hier abrufbar: <https://www.dat.de/co2/>

¹Es werden nur die CO₂-Emissionen angegeben, die durch den Betrieb des Pkw entstehen. CO₂-Emissionen, die durch die Produktion und Bereitstellung des Pkw sowie des Kraftstoffes bzw. der Energieträger entstehen oder vermieden werden, werden bei der Ermittlung der CO₂-Emissionen gemäß WLTP nicht berücksichtigt.

²Aufgrund der CO₂-Bepreisung sind künftig Erhöhungen der Kraftstoffkosten möglich. Die künftige CO₂-Preisentwicklung ist unsicher, daher werden die möglichen CO₂-Kosten anhand von drei angenommenen CO₂-Preisen für den Zeitraum 2025 bis 2034 berechnet. Die tatsächlichen CO₂-Preise können sowohl höher als auch niedriger als in den hier zugrundeliegenden Modellrechnungen ausfallen. Die CO₂-Kosten sind beim Tanken mit den Kraftstoffkosten zu bezahlen. Weitere Informationen unter www.alternativ-mobil.info.