

Gottfried Schultz Automobilhandels SE

Angebotsnummer: 91039

Ausdruck vom: 28.04.2024

## Volkswagen Passat Variant 1.5TSI DSG NAVI LED PDC ACC AHK Business



<b>Preis:</b>	<b>22.990,- €</b> (MwSt. ausweisbar)
<b>Zustand:</b>	<b>Gebrauchtfahrzeug</b>
<b>Karosserie:</b>	<b>Kombi</b>
<b>Leistung:</b>	<b>110 kW (150 PS)</b>
<b>Kraftstoff:</b>	<b>Benzin</b>
<b>Getriebe:</b>	<b>Automatik</b>
<b>Kilometerstand:</b>	<b>60722</b>
<b>Vorbesitzer:</b>	<b>1</b>
<b>Außenfarbe:</b>	<b>Grau</b>
<b>Polsterung:</b>	<b>Stoff</b>
<b>Türen:</b>	<b>5</b>
<b>Erstzulassung:</b>	<b>11 . 2019</b>
<b>Umweltplakette:</b>	<b>4 Euro6d</b>

**GOTTFRIED SCHULTZ**



[Fahrzeugangebot online ansehen](#)

Sehr geehrter Kunde,

vielen Dank für Ihr Interesse an unserem Fahrzeug. Dieses Angebot ist freibleibend und unverbindlich.

Irrtümer und Zwischenverkauf bleiben unserem Hause vorbehalten. Gerne nehmen wir Ihren Gebrauchten auch in Zahlung. Zu einer Testfahrt sind Sie nach kurzer Terminabsprache herzlich eingeladen.

Mit freundlichen Grüßen

Neuss - Hammer Landstr.

### Fahrzeugstandort

Hammer Landstraße 99  
41460 Neuss

02131/7769805

02131/5656-12

### Ansprechpartner

Ihr Verkaufsteam

+49 (0)2131/77698-05

+49 (0)2131/5656-12

gfs-vw-zentrum-neuss.verkauf@autocrm.de

## Gottfried Schultz Automobilhandels SE

Angebotsnummer: 91039

Ausdruck vom: 28.04.2024

### Finanzierungsbeispiel

---

Fragen Sie nach unseren Finanzierungsangeboten.  
Gerne nehmen wir Ihren Gebrauchten in Zahlung !

Bitte beachten Sie, dass bei allen Angaben zum  
Fahrzeug Irrtümer und Änderungen vorbehalten  
sind!

### Verbrauch

---

#### Verbrauch und Emissionen (WLTP) \*

Langsam* :	9,0 l/100 km
Mittel* :	6,9 l/100 km
Schnell* :	6,0 l/100 km
Sehr schnell* :	7,0 l/100 km
Kombiniert* :	6,9 l/100 km
CO2-Emission* :	157 g/km

\*Weitere Informationen zum offiziellen Kraftstoffverbrauch und den offiziellen spezifischen CO<sub>2</sub>-Emissionen neuer Personenkraftwagen können dem 'Leitfaden über den Kraftstoffverbrauch, die CO<sub>2</sub>-Emissionen und den Stromverbrauch neuer Personenkraftwagen' entnommen werden, der an allen Verkaufsstellen und bei 'Deutsche Automobil Treuhand GmbH' unter [www.dat.de](http://www.dat.de) unentgeltlich erhältlich ist.

## Gottfried Schultz Automobilhandels SE

Angebotsnummer: 91039

Ausdruck vom: 28.04.2024

### Ausstattungen

#### Sonstiges

Klappbare Anhängerkupplung	Alufelgen	Metallic
Dachreling	Reserverad	

#### Entertainment

Navigationssystem	Apple CarPlay	Induktionsladen
Freisprecheinrichtung	Bluetooth	Radio
USB-Anschluss	Touchscreen	

#### Sicht

LED-Hauptscheinwerfer	Nebelscheinwerfer	LED-Tagfahrlicht
Autom. abblend. Innenspiegel		

#### Assistenzsysteme

Abstandsregeltempomat	Spurhalteassistent	Notbremsassistent
Berganfahrassistent	Müdigkeitserkennung	Regensensor
Lichtsensoren		

#### Komfort

Klimaautomatik-3-Zonen	Tempomat	Park Distance Control vo.&hi.
Elektr. Aussenspiegel	Multifunktionslenkrad	Elektr. Fensterheber
Mittelarmlehne	Zentralverriegelung	Servolenkung
Lordosenstütze		

#### Sicherheit

Reifendruckkontrolle	ESP	ABS
Traktionskontrolle	Airbag	Antriebsschlupfregelung
Beifahrerairbag	Wegfahrsperre	ISOFIX Kindersitzbefestigung
Notrufsystem		

#### Qualität

Scheckheftgepflegt	Garantie	HU/AU neu
Nichtraucherfahrzeug		

#### Technik

Partikelfilter	Start-Stop-Automatik
----------------	----------------------

### Beschreibung

Sonstiges, 3-Zonen Climatronic, 7-Gang-Automatikgetriebe, LED-Scheinwerfer, Navigationssystem Discover Media, Anhängervorrichtung schwenkbar, Doppelkupplungsgetriebe (DSG), Einparkhilfe vorn und hinten, Mobiltelefon-Schnittstelle Comfort, Licht & Sicht Plus, Multifunktionsanzeige Premium, Anhänger-Stabilisierungsprogramm, App-Connect, App-Connect Wireless, Außenspiegel links automatisch abblendbar, ausziehbare

### Gottfried Schultz Automobilhandels SE

Angebotsnummer: 91039

Ausdruck vom: 28.04.2024

---

Oberschenkelaufklappung, Auto Hold Funktion, Automatische Distanzregelung ACC, automatische Fahrlichtschaltung, Berganfahrassistent, City-Notbremsfunktion, Coming home und Leaving home-Funktion, Dachreling, Fernentriegelung für Rücksitzlehnen, Fußgängererkennung, Keyless Start, Klima-und-Energie-Paket Fond, LED-Fußraumbeleuchtung, LED-Nebelscheinwerfer, LED-Tagfahrlicht, Lehne Fahrersitz elektr. einstellbar, Leichtmetallfelgen, Media Control, Mittelarmlehne, Müdigkeitserkennung, Multifunktionslenkrad, Netztrennwand, Proaktives Insassenschutzsystem, Radio Ready 2 Discover, Regensensor, Seiten-/Heckscheibe abgedunkelt, Spiegelpaket, Spurhalteassistent, Start-Stopp-System, Wireless Charging für Smartphone, Außenspiegel elektr. einstell-/beheizbar, Außenspiegel lackiert, Außenspiegel mit Umfeldleuchte, Außentemperaturanzeige, automatisch abblendbarer Innenspiegel, Beifahrerairbagdeaktivierung, Bluetooth, Bremsassistent, Chrompaket, Connect-Dienste möglich, Durchladeeinrichtung, eCall Notrufsystem, Fensterheber elektr., Fernentriegelung Heckklappe /-Deckel, geteilt umklappbare Rücksitzlehne, Handschuhfachkühlung, Höheneinstellbare Vordersitze, Höhen- und Längeneinstellbares Lenkrad, Isofix Kindersitzaufnahmen, Kopfairbagsystem, LED-Einstiegsleuchten, Lendenwirbelstütze, Multikollisionsbremse, Otto-Partikelfilter, Parkbremse elektrisch, Reifendruck-Überwachung, Reserverad, Rückleuchten mit LED-Technik, Servotronic, Steckdose (12V-Anschluß) im Fond, Touchscreen, USB-Anschluss, Zentralverriegelung mit Fernbedienung, 5-Türen, ABS, ASR, Doppelairbag, EDS, ESP, Frontantrieb, HU+AU neu, Kein Verkauf an Wiederverkäufer oder Export, Metallic, Nichtraucherfahrzeug, Scheckheftgepflegt, Servolenkung, Sitzbezüge in Stoff, Wegfahrsperre

---

## Gottfried Schultz Automobilhandels SE

Angebotsnummer: 91039

Ausdruck vom: 28.04.2024



**GOTTFRIED SCHULTZ**

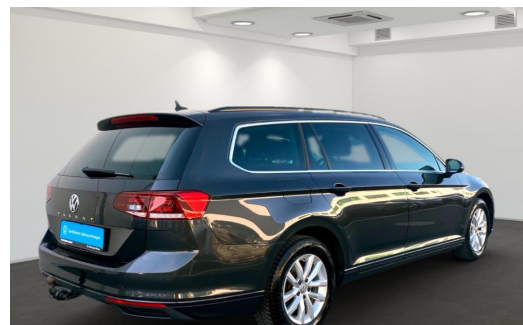


### Unsere Leistungsversprechen

- 360° Gebrauchtwagen-Check
- Qualitätszertifikat
- Gebrauchtwagengarantie
- Wartungsfreiheit
- Umtauschrecht
- Finanzdienstleistungen
- Versicherungsangebote
- Inzahlungnahme
- Mobilitätsgarantie
- Ersatzmobilität



**GOTTFRIED SCHULTZ**



**GOTTFRIED SCHULTZ**



**GOTTFRIED SCHULTZ**



### Qualitätszertifikat

**Optik**

- ✓ Lackierung
- ✓ Karosserie/Anbauteile
- ✓ Verglasung/Beleuchtung
- ✓ Felgen/Reifen
- ✓ Innenraum

**Wartung**

- ✓ Wartung/Inspektion
- ✓ Hauptentwässerung
- ✓ vollständiges Zubehör

**360° Gebrauchtwagen-Check**

**Technik**

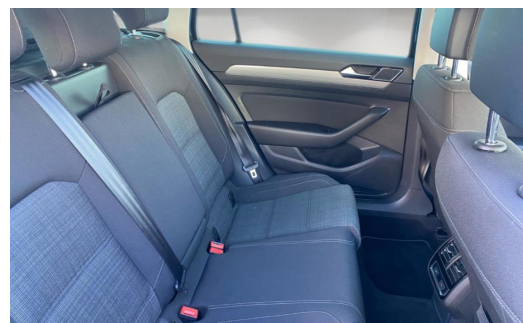
- ✓ Aggregate/Antriebsstrang
- ✓ Lenkung/Fahrgewerk
- ✓ Bremsanlage
- ✓ Unterboden/Abgasanlage
- ✓ Sicherheit/Elektronik

**Garantie**

- ✓ Garantieanspruch
- ✓ Qualitätszertifikat
- ✓ vollständige Unterlagen



**GOTTFRIED SCHULTZ**



**GOTTFRIED SCHULTZ**



## Gottfried Schultz Automobilhandels SE

Angebotsnummer: 91039

Ausdruck vom: 28.04.2024



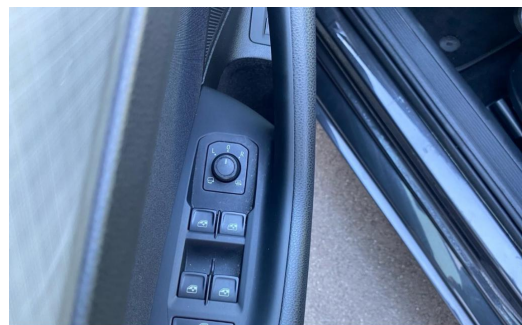
**GOTTFRIED SCHULTZ**



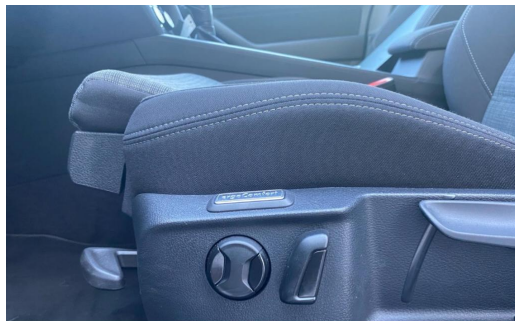
**GOTTFRIED SCHULTZ**



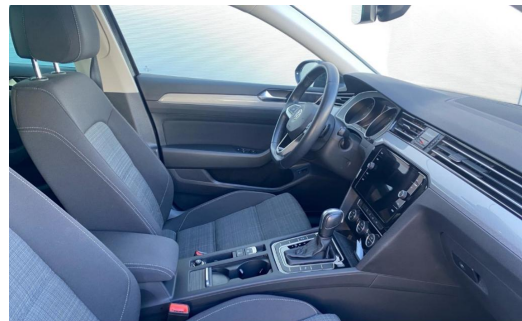
**GOTTFRIED SCHULTZ**



**GOTTFRIED SCHULTZ**



**GOTTFRIED SCHULTZ**



**GOTTFRIED SCHULTZ**



**GOTTFRIED SCHULTZ**



**GOTTFRIED SCHULTZ**

